



Ako vymeniť zadné
tlmiče pruženia na **VW
Caddy III Kombi (2KB,
2KJ, 2CB, 2CJ)** – návod na
výmenu

PODOBNÝ VIDEO TUTORIÁL



Toto video ukazuje proces výmeny podobnej súčiastky na inom vozidle

Dôležité!

Tento proces výmeny môžete použiť pre model:

VW Caddy III Kombi (2KB, 2KJ, 2CB, 2CJ) 1.4, VW Caddy III Kombi (2KB, 2KJ, 2CB, 2CJ) 1.6, VW Caddy III Kombi (2KB, 2KJ, 2CB, 2CJ) 2.0 SDI, VW Caddy III Kombi (2KB, 2KJ, 2CB, 2CJ) 1.9 TDI, VW Caddy III Kombi (2KB, 2KJ, 2CB, 2CJ) 2.0 EcoFuel, VW Caddy III Kombi (2KB, 2KJ, 2CB, 2CJ) 2.0 TDI

Postup sa môže mierne meniť podľa dizajnu auta.

Tento tutoriál bol vytvorený na základe procesu výmeny pre podobnú súčiastku na aute: VW Caddy III Van (2KA, 2KH, 2CA, 2CH) 2.0 SDI

**VÝMENA: TLMIČOV PRUŽENIA – VW CADDY III KOMBI
(2KB, 2KJ, 2CB, 2CJ). NÁSTROJE, KTORÉ MOŽNO
BUDETE POTREBOVAŤ:**



- Drôtená kefa
- Sprej WD-40
- Čistič brzd
- Medené mazivo
- Momentový kľúč
- Kombinačný kľúč č.18
- Kombinačný kľúč č.21
- Nástavec č. 18
- Nástavec č. 21
- Úderová rázová hlavica na matice kolies č.17
- Račňový kľúč
- Hydraulický prevodový zdvihák
- Klin pod koleso auta

Kúpiť nástroje

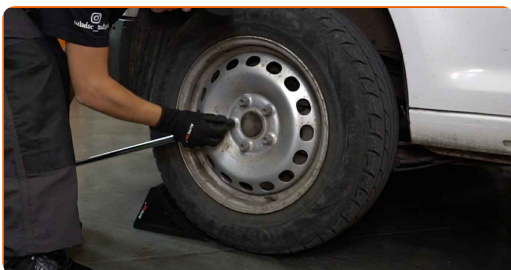
Výmena: tlmičov pruženia – VW Caddy III Kombi (2KB, 2KJ, 2CB, 2CJ). Tip od AUTODOC:

- Oba tlmiče zadného odpruženia je potrebné vymeniť súčasne.
- Proces výmeny je totožný pre ľavý a pravý tlmič zadného odpruženia.
- Prosím pozor: všetky práce na aute - VW Caddy III Kombi (2KB, 2KJ, 2CB, 2CJ) – sa musia vykonávať pri vypnutom motore.

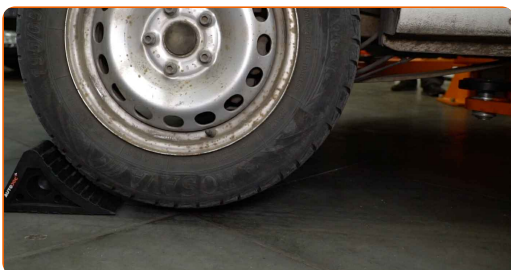
VÝMENU USKUTOČNITE V NASLEDUJÚCOM PORADÍ:

1 Kolesá auta zaistíte pomocou klinov.

2 Uvoľníte upevňovacie skrutky kolesa. Použijete rázový nástavec na koleso č. 17.

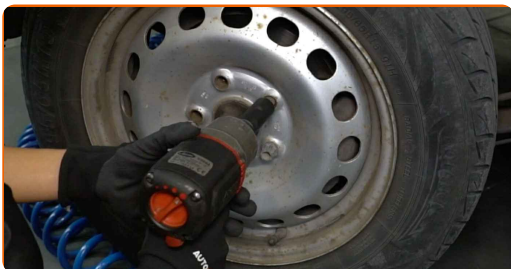


3 Zdvihnete zadnú časť vozidla a zaistíte vozidlo na podperách.



4

Odskrutkujte skrutky kolies.

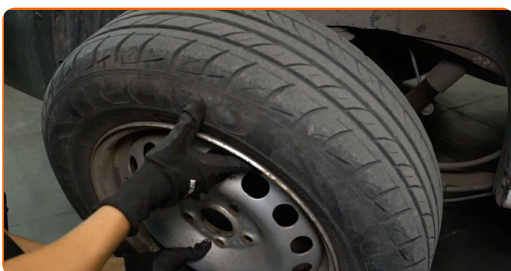


AUTODOC odporúča:

- Upozornenie! Pre vyhnutie sa zraneniu držte koleso pri odskrutkovaní upevňovacích skrutiek. VW Caddy III Kombi (2KB, 2KJ, 2CB, 2CJ)

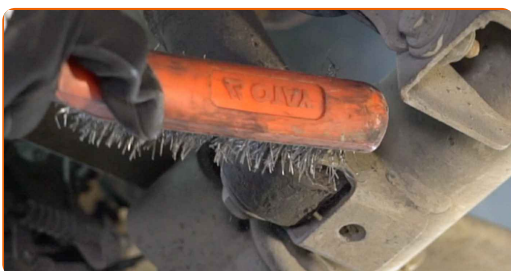
5

Odstráňte koleso.



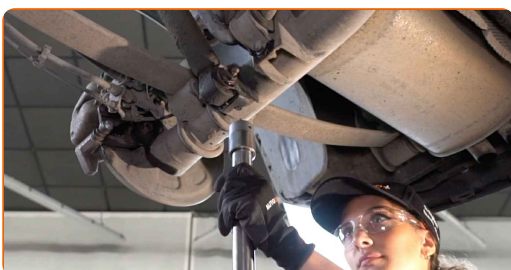
6

Vyčistite upevňovacie prvky tlmiča. Použite drôtenú kefu. Použite sprej WD-40.



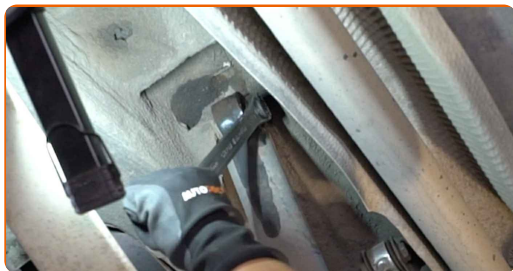
7

Podoprite nosník zadného odpruženia kolies. Použite zdvihák s hydraulickými prevodmi.



8

Odskrutkujte vrchné upevnenie tmiča. Použite kombinačný kľúč č.21.



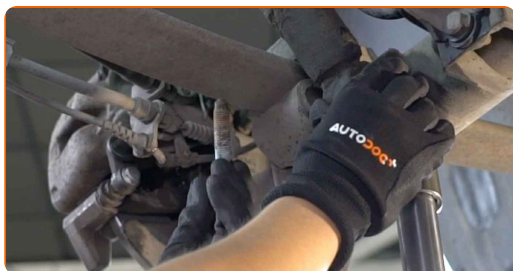
9

Odskrutkujte spodné upevnenie tmiča. Použite kombinačný kľúč č.18. Použite nástavec č.18. Použite ráčňový kľúč.



10

Odstráňte upevňovacie skrutky.

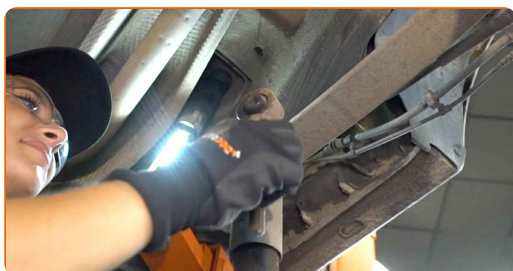


AUTODOC odporúča:

- VW Caddy III Kombi (2KB, 2KJ, 2CB, 2CJ) – Pre vyhnutie sa zraneniu držte tmič pri odskrutkovaní upevňovacích skrutiek.

11

Odstráňte tmič.



12

Vyčistite montážne miesta tlmiča. Použite drôtenú kefu. Použite sprej WD-40.

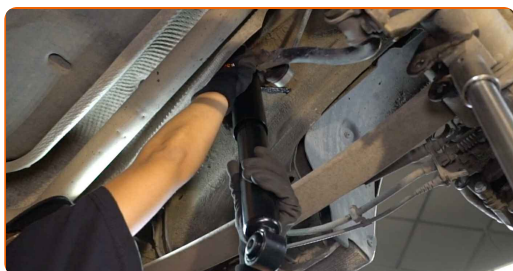


Výmena: tlmičov pruženia – VW Caddy III Kombi (2KB, 2KJ, 2CB, 2CJ).
AUTODOC odporúča:

- Pred inštaláciou ručne stlačte nový tlmič aspoň 3-5 krát.

13

Umiestnite tlmič do oblúku kolesa a upevnite ho.



14

Nainštalujte upevňovacie skrutky.



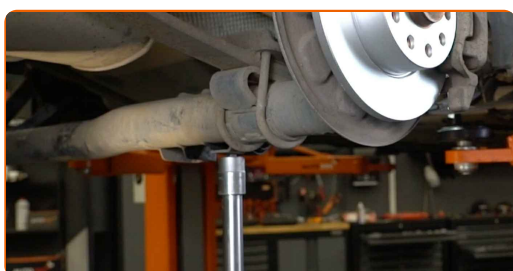
AUTODOC odporúča:

- VW Caddy III Kombi (2KB, 2KJ, 2CB, 2CJ) – Pre vyhnutie sa zraneniu držte tlmič pri zaskrutkovaní upevňovacích skrutiek.

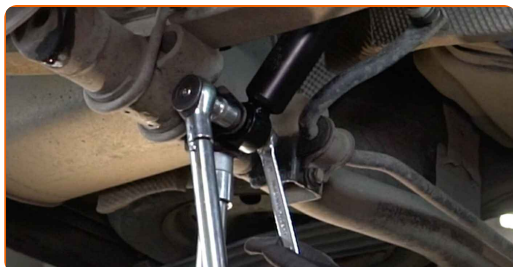
- 15** Zaskrutkujte spodné upevnenie tmiča. Použite kombinačný kľúč č.18. Použite nástavec č.18. Použite ráčňový kľúč.



- 16** Zdvihnite hydraulický prevodový zdvihák o 10-15 cm.



- 17** Utiahnite spodné upevnenie tmiča. Použite kombinačný kľúč č.18. Použite nástavec č.18. Použite momentový kľúč. Utiahnite ju krútiacim momentom 75 Nm.+90°

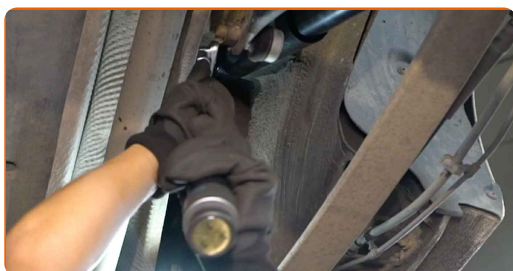


AUTODOC odporúča:

- Dôležité! Nezabudnite použiť nové upevňovacie prvky.

18

Utiahnite vrchné upevnenie tmiča. Použite nástavec č.21. Použite momentový kľúč. Utiahnite ju krútiacim momentom 100 Nm.+90°

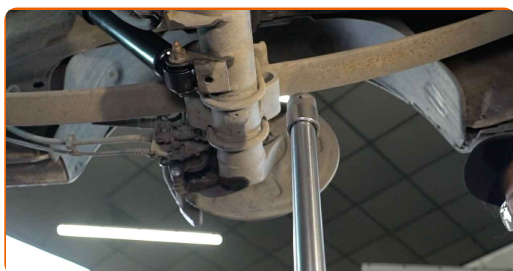


AUTODOC odporúča:

- Dôležité! Nezabudnite použiť nové upevňovacie prvky.

19

Odstráňte upevnenie spod nosníka zadnej nápravy.



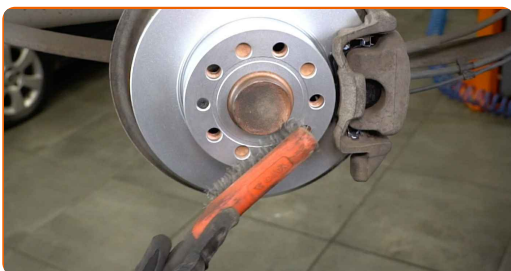
AUTODOC odporúča:

- Výmena: tmičov pruženia – VW Caddy III Kombi (2KB, 2KJ, 2CB, 2CJ). Zdvihák na auto dajte dolu hladko, bez trhania, aby sa nepoškodili súčiastky a mechanizmy.

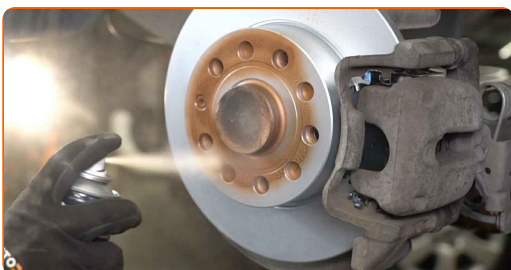
20 Natrite upevňovacie prvky tlmiča. Použite medené mazivo.



21 Vyčistite montážny otvor disku kola. Použite drôtenú kefu.



22 Natrite povrch, kde je brzdový kotúč v kontakte s ráfikom kola. Použite medené mazivo.



23 Vyčistite povrch brzdového kotúča. Použite čistič brzd.



AUTODOC odporúča:

- Výmena: tlmičov pruženia – VW Caddy III Kombi (2KB, 2KJ, 2CB, 2CJ). Po aplikovaní spreja niekoľko minút počkajte.

24

Nainštalujte koleso.

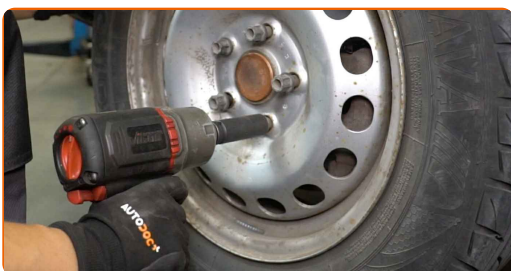


AUTODOC odporúča:

- Upozornenie! Pre vyhnutie sa zraneniu držte koleso pri zaskrutkovaní upevňovacích skrutiek na auto. VW Caddy III Kombi (2KB, 2KJ, 2CB, 2CJ)

25

Zaskrutkujte skrutky kolies. Použite rázový nástavec na koleso č. 17.



26

Dajte auto dolu a skrutkujte skrutky v krížovom poradí. Použite rázový nástavec na koleso č. 17. Použite momentový kľúč. Uťahnite ju krútiacim momentom 120 Nm.



27

Odstráňte zdviháky a klíny.



VÝBORNE! 

ZOBRAZIŤ VIAC TUTORIÁLOV

AUTODOC – NÁHRADNÉ DIELY NAJVYŠŠEJ KVALITY ZA VÝBORNÚ CENU, A TO VŠETKO ONLINE

**AUTODOC MOBILNÁ APLIKÁCIA: ZACHYŤTE SKVELÉ AKCIE PRI
POHODLNOM NAKUPOVANÍ**



+ AUTODOC

GET IT ON
Google Play

Download on the
App Store

Download

OBROVSKÝ VÝBER NÁHRADNÝCH DIELOV PRE VAŠE AUTO

TLMIČE PRUŽENIA: ŠIROKÝ VÝBER

(i) VYHLÁSENIE O ODMIETNUTÍ ZODPOVEDNOSTI:

Dokument obsahuje iba všeobecné odporúčania, ktoré pre vás môžu byť užitočné pri svojpomocnej opravě vášho auta alebo pri výmene niektorých dielov. AUTODOC nezodpovedá za poškodenie, zranenie alebo za škodu na majetku, spôsobenú opravou alebo výmenou dielov následkom nesprávneho použitia alebo nesprávneho pochopenia uvedených informácií.

AUTODOC neberie zodpovednosť za žiadne možné chyby alebo nejasnosti uvedené v tomto návode. Uvedené informácie majú iba informatívny charakter a nie je možné ich zameniť s radami od odborníkov.

AUTODOC neberie zodpovednosť za nesprávne alebo rizikové používanie vybavenia, náradia alebo náhradných dielov. AUTODOC odporúča byť pri výmene alebo opravě opatrný a prísne dodržiavať všetky bezpečnostné pravidlá. Pamätajte si: používanie dielov nízkej kvality nezaručí vášmu autu dostatočnú mieru bezpečnosti na cestách.

© Copyright 2023 – Všetok obsah na tejto stránke, a najmä texty, fotografie a grafika, je chránený zákonom o autorských právach. Všetky práva, vrátane práva na kopírovanie, zverenie tretím stranám, práva na úpravu a preklad, vlastní spoločnosť AUTODOC SE.