



Ako vymeniť predné
zámok dverí na **VW**
California T5 Bus (7EC,
7EF, 7EG, 7HF) – návod
na výmenu

PODOBNÝ VIDEO TUTORIÁL



Toto video ukazuje proces výmeny podobnej súčiastky na inom vozidle

Dôležité!

Tento proces výmeny môžete použiť pre model:

VW California T5 Bus (7EC, 7EF, 7EG, 7HF) 2.0 TDI, VW California T5 Bus (7EC, 7EF, 7EG, 7HF) 2.0 TDI 4motion, VW California T5 Bus (7EC, 7EF, 7EG, 7HF) 1.9 TDI, VW California T5 Bus (7EC, 7EF, 7EG, 7HF) 2.5 TDI, VW California T5 Bus (7EC, 7EF, 7EG, 7HF) 2.5 TDI 4motion, VW California T5 Bus (7EC, 7EF, 7EG, 7HF) 2.0 TSI, VW California T5 Bus (7EC, 7EF, 7EG, 7HF) 2.0 TSI 4motion

Postup sa môže mierne meniť podľa dizajnu auta.

Tento tutoriál bol vytvorený na základe procesu výmeny pre podobnú súčiastku na aute: SEAT Ibiza III Hatchback (6L) 1.4 16V

VÝMENA: ZÁMKU DVEŘÍ – VW CALIFORNIA T5 BUS
(7EC, 7EF, 7EG, 7HF). ZOZNAM POTREBNÝCH
NÁSTROJOV:



- Momentový kľúč
- Nástavec č. 10
- Hviezdicový nástavec Torx T20
- XZN nástavec č. 8
- Ráčňový kľúč
- Maskovacia maliarska páska
- Plochý skrutkovač
- Krížový skrutkovač
- Nástroj na odstránenie spony
- Nástroj na demontáž čalúnenia

Kúpiť nástroje

Výmena: zámku dverí – VW California T5 Bus (7EC, 7EF, 7EG, 7HF). Tip od odborníkov z AUTODOC:

- Proces výmeny je totožný pre zámky na ľavých i pravých zadných dverách.
- Prosím pozor: všetky práce na aute - VW California T5 Bus (7EC, 7EF, 7EG, 7HF) – sa musia vykonávať pri vypnutom motore.

VÝMENU USKUTOČNITE V NASLEDUJÚCOM PORADÍ:

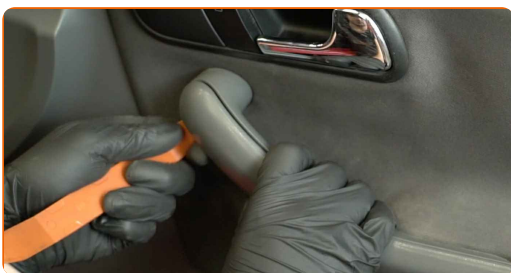
1

Otvorte dvere auta.



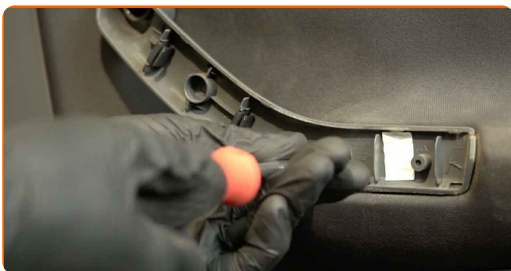
2

Odpojte dverový panel lakťovej opierky. Použite plastový nástroj na demontáž čalúnenia.



3

Odstráňte skrutky dverovej lakťovej opierky. Použite krížový skrutkovač PH.



4

Odskrutkujte upevňovacie prvky panelu dverí. Použite krížový skrutkovač PH.



5

Odpojte panel dverí. Použite plastový nástroj na demontáž čalúnenia.



AUTODOC odporúča:

- Výmena: zámku dverí – VW California T5 Bus (7EC, 7EF, 7EG, 7HF). Pri odstraňovaní súčiastky nepoužívajte príliš veľkú silu, pretože by sa mohla poškodiť.

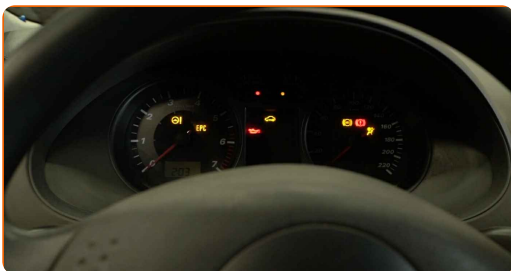
6

Odstráňte kryty z upevňovacích prvkov zdvíhačov okien.



7

Zapnite zapalovanie.



8 Sklo okna dajte dolu.



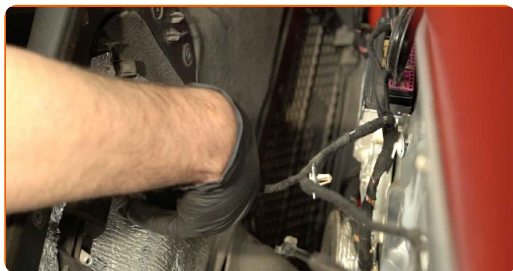
Výmena: zámku dverí – VW California T5 Bus (7EC, 7EF, 7EG, 7HF). Tip:

- Pokračujte v znižovaní skla okna, až kým nevidíte upevňovacie prvky.

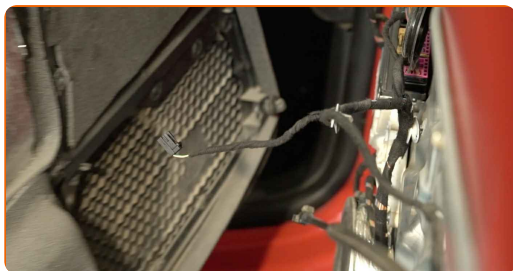
9 Vypnite zapalovanie.



10 Odpojte konektor elektrického okna z bočného panela dverí.



11 Odpojte lanko aktivačného prvku zámku dverí.



12

Odskrutkujte upevňovacie prvky skla okna. Použite nástavec č.10. Použite ráčňový kľúč.



Výmena: zámku dverí – VW California T5 Bus (7EC, 7EF, 7EG, 7HF). Tip od odborníkov z AUTODOC:

- Pre zabránenie vzniku zranenia podržte sklo pri odskrutkovaní upevňovacích prvkov.

13

Kompletne zdvihnite sklo okna a zaistite ho na ráme dverí pomocou maskovacej maliarskej pásky.



AUTODOC odporúča:

- Pre zabránenie vzniku zranenia okno držte pri jeho zdvíhaní.

14

Odstráňte kryt z upevnenia vonkajšej kľučky dverí. Použite plastový nástroj na demontáž čalúnenia.



15

Odskrutkujte upevňovací prvok vonkajšej kľučky dverí. Použite hviezdicový Torx T20. Použite ráčňový kľúč.



16

Odstráňte kryt z upevnenia vonkajšej kľučky dverí. Použite plastový nástroj na demontáž čalúnenia.



17

Odstráňte lanko, ktoré vedie od kľučky k zámku. Použite plochý skrutkovač.



18

Odskrutkujte upevňovacie prvky zámku dverí. Použite XZN č. 8. Použite ráčňový kľúč.



19

Odpojte konektor na nastavenie zrkadla od dverí.



20

Odpojte káblový zväzok od ochranného krytu dverí. Použite nástroj na odstránenie spony.



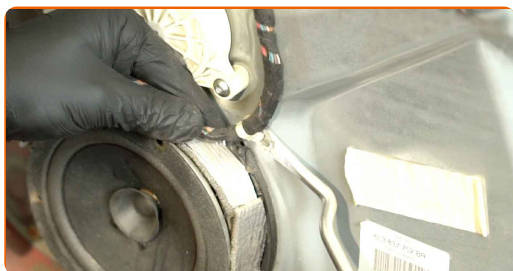
21

Odpojte konektor reproduktora.



22

Odpojte káblový zväzok od ochranného krytu dverí. Použite nástroj na odstránenie spony.



23

Odpojte konektor na nastavenie zrkadla od riadiacej jednotky.



24

Odpojte káblový zväzok od ochranného krytu dverí. Použite nástroj na odstránenie spony.



25

Odskrutkujte upevňovacie prvky ochranného krytu dverí. Použite nástavec č.10. Použite ráčňový kľúč.



26

Odstráňte ochranný kryt dverí.

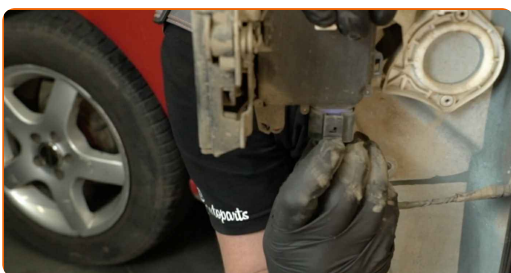


Výmena: zámku dverí – VW California T5 Bus (7EC, 7EF, 7EG, 7HF). AUTODOC odporúča:

- Pri odstraňovaní súčiastky neaplikujte mnoho sily. Inak by ste mohli poškodiť súčiastku.

27

Odpojte konektor zámku dverí. Použite plochý skrutkovač.



28

Odstráňte zámok dverí. Použite plochý skrutkovač.



AUTODOC odporúča:

- Výmena: zámku dverí – VW California T5 Bus (7EC, 7EF, 7EG, 7HF). Pri odstraňovaní súčiastky nepoužívajte príliš veľkú silu, pretože by sa mohla poškodiť.

29

Odstráňte lanko, ktoré vedie od kľučky k zámku. Použite nástroj na odstránenie spony.



30

Nainštalujte lanko, ktoré vedie od kľučky k zámku.



31

Nainštalujte nový zámok.



Výmena: zámku dverí – VW California T5 Bus (7EC, 7EF, 7EG, 7HF). AUTODOC odporúča:

- Pri inštalácii nepoužite príliš veľkú silu, aby sa súčiastka nepoškodila.

32

Pripojte konektor zámku dverí.



33

Nainštalujte ochranný kryt dverí.



AUTODOC odporúča:

- Výmena: zámku dverí – VW California T5 Bus (7EC, 7EF, 7EG, 7HF). Ak chcete zabrániť poškodeniu súčiastky pri inštalácii, nepoužívajte príliš veľkú silu.

34

Zaskrutkujte upevňovacie prvky ochranného krytu dverí. Použite nástavec č.10. Použite ráčňový kľúč.



35

Utiahnite upevňovacie prvky zámku dverí. Použite XZN č. 8. Použite momentový kľúč. Utiahnite ju krútiacim momentom 20 Nm.



36

Nainštalujte lanko, ktoré vedie od kľučky k zámku. Použite plochý skrutkovač.



Výmena: zámku dverí – VW California T5 Bus (7EC, 7EF, 7EG, 7HF). Tip od AUTODOC:

- Skontrolujte, či zámok dverí funguje správne.

37

Nainštalujte kryt upevňovacieho prvku vonkajšej kľučky dverí.



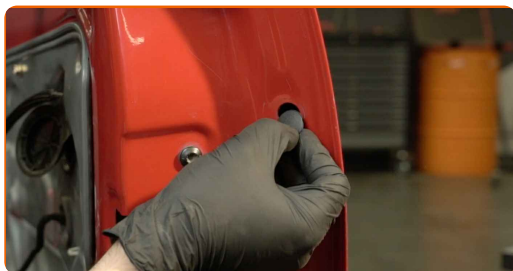
38

Zaskrutkujte upevňovací prvok vonkajšej kľučky dverí. Použite hviezdicový Torx T20. Použite ráčňový kľúč.



39

Nainštalujte kryt upevňovacieho prvku vonkajšej kľučky dverí.



- 40** Uťahnite upevňovacie prvky ochranného krytu dverí. Použite nástavec č.10. Použite momentový kľúč. Uťahnite ju krútiacim momentom 8 Nm.



- 41** Pripevnite káblový zväzok k ochrannému krytu dverí.



- 42** Pripojte konektor reproduktora.



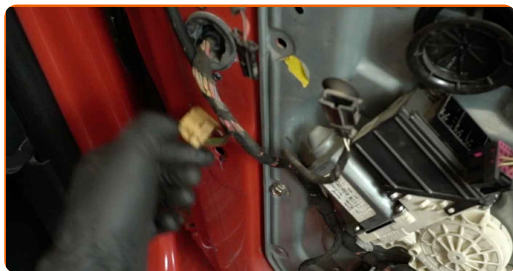
- 43** Pripevnite káblový zväzok k ochrannému krytu dverí.



- 44** Pripevnite konektor na nastavenie zrkadla k dverám.



45 Pripevnite káblový zväzok k ochrannému krytu dverí.



46 Odstráňte maskovaciu maliarsku pásku.



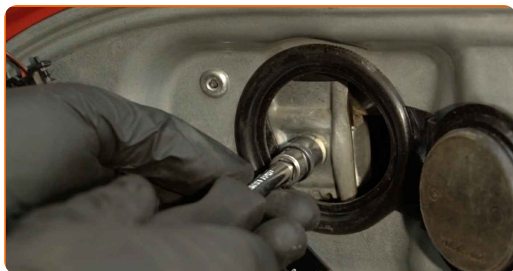
47 Sklo okna dajte dolu a nainštalujte ho na svoju montážnu pozíciu v mechanizme zdvíhania okien.



AUTODOC odporúča:

- Pre zabránenie vzniku zranenia držte sklo pri jeho znižovaní.

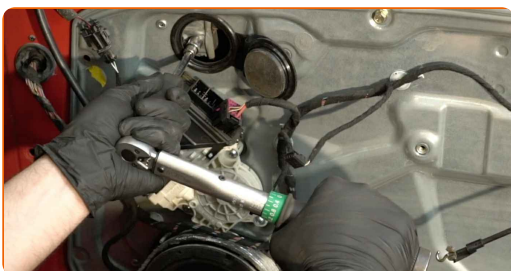
48 Zaskrutkujte upevňovacie prvky skla okna. Použite nástavec č.10. Použite ráčňový kľúč.



Výmena: zámku dveří – VW California T5 Bus (7EC, 7EF, 7EG, 7HF). Tip od odborníkov z AUTODOC:

- Pre zabránenie vzniku zranenia držte sklo pri zaskrutkovaní upevňovacích prvkov.
- Neaplikujte príliš veľa sily pri uťahovaní upevňovacích prvkov. Príliš silné utiahnutie môže poškodiť sklo.

49 Utiahnite upevňovacie prvky skla okna. Použite nástavec č.10. Použite momentový kľúč. Utiahnite ju krútiacim momentom 6 Nm.



50 Nainštalujte kryty upevňovacích prvkov zdvíhača okna.



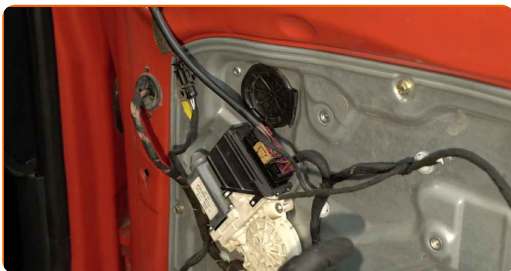
51 Pripojte konektor na nastavenie zrkadla k riadiacej jednotke.



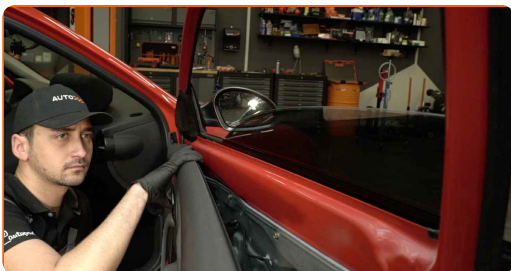
52 Pripevnite konektor elektrického okna k bočnému panelu dverí.



53 Pripevnite lanko aktivačného prvku zámku dverí.



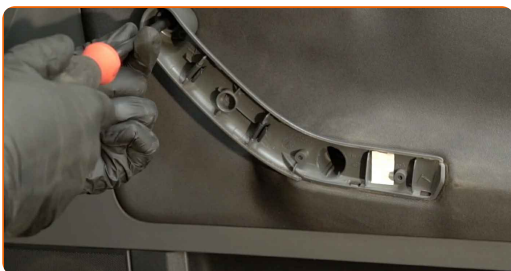
54 Znova inštalujte panel dverí.



AUTODOC odporúča:

- Výmena: zámku dverí – VW California T5 Bus (7EC, 7EF, 7EG, 7HF). Pri inštalácii nepoužívajte príliš veľkú silu. Môže sa tým poškodiť súčiastka.

55 Zaskrutkujte upevňovacie prvky dverovej laktovej opierky. Použite krížový skrutkovač PH.



- 56 Znova inštalujte panel dverovej laktovej opierky. Uistite sa, že budete počuť kliknutie indikujúce, že súčiastka sa upevnila na svojom mieste.



- 57 Zaskrutkujte upevňovacie prvky panelu dverí. Použite krížový skrutkovač PH.



- 58 Zatvorte dvere auta.

VÝBORNE! 

ZOBRAZIŤ VIAC TUTORIÁLOV

AUTODOC – NÁHRADNÉ DIELY NAJVYŠŠEJ KVALITY ZA VÝBORNÚ CENU, A TO VŠETKO ONLINE

AUTODOC MOBILNÁ APLIKÁCIA: ZACHYŤTE SKVELÉ AKCIE PRI POHODLNOM NAKUPOVANÍ



+ AUTODOC

GET IT ON  **Google Play**

 **Download on the App Store**

Download

OBROVSKÝ VÝBER NÁHRADNÝCH DIELOV PRE VAŠE AUTO

ZÁMOK DVERÍ: ŠIROKÝ VÝBER

(i) VYHLÁSENIE O ODMIETNUTÍ ZODPOVEDNOSTI:

Dokument obsahuje iba všeobecné odporúčania, ktoré pre vás môžu byť užitočné pri svojpomocnej oprave vášho auta alebo pri výmene niektorých dielov. AUTODOC nezodpovedá za poškodenie, zranenie alebo za škodu na majetku, spôsobenú opravou alebo výmenou dielov následkom nesprávneho použitia alebo nesprávneho pochopenia uvedených informácií.

AUTODOC neberie zodpovednosť za žiadne možné chyby alebo nejasnosti uvedené v tomto návode. Uvedené informácie majú iba informatívny charakter a nie je možné ich zameniť s radami od odborníkov.

AUTODOC neberie zodpovednosť za nesprávne alebo rizikové používanie vybavenia, náradia alebo náhradných dielov. AUTODOC odporúča byť pri výmene alebo oprave opatrný a prísne dodržiavať všetky bezpečnostné pravidlá. Pamätajte si: používanie dielov nízkej kvality nezaručí vášmu autu dostatočnú mieru bezpečnosti na cestách.

© Copyright 2023 – Všetok obsah na tejto stránke, a najmä texty, fotografie a grafika, je chránený zákonom o autorských právach. Všetky práva, vrátane práva na kopírovanie, zverenie tretím stranám, práva na úpravu a preklad, vlastní spoločnosť AUTODOC SE.