



Ako vymeniť príruha  
chladenia na **VW GOLF**  
**III (1H1)** – návod na  
výmenu

## PODOBNÝ VIDEO TUTORIÁL



Toto video ukazuje proces výmeny podobnej súčiastky na inom vozidle

### **Dôležité!**

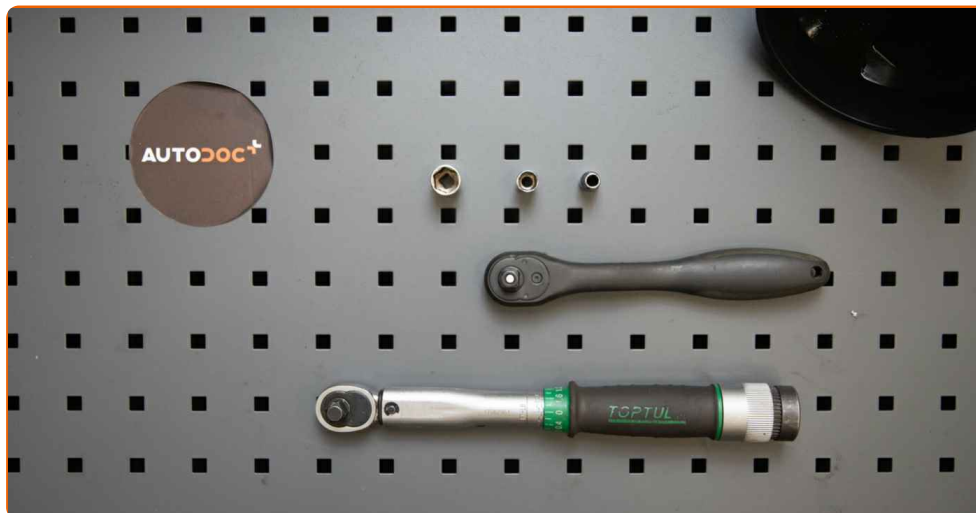
Tento proces výmeny môžete použiť pre model:

VW GOLF III (1H1) 1.9 D, VW GOLF III (1H1) 1.9 TD,GTD, VW GOLF III (1H1) 1.9 TDI,  
VW GOLF III (1H1) 1.8, VW GOLF III (1H1) 1.8 Syncro, VW GOLF III (1H1) 2.0, VW  
GOLF III (1H1) 2.0 Syncro, VW GOLF III (1H1) 1.9 SDI, VW GOLF III (1H1) 2.0 GL

Postup sa môže mierne meniť podľa dizajnu auta.

Tento tutoriál bol vytvorený na základe procesu výmeny pre podobnú súčiastku na aute: VW GOLF II (19E, 1G1) 1.6

VÝMENA: PRÍRUBA CHLADENIA – VW GOLF III (1H1).  
NÁSTROJE, KTORÉ MOŽNO BUDETE POTREBOVAŤ:



- Momentový kľúč
- Nástavec č. 7
- Nástavec č. 10
- Nástavec č. 13
- Ráčňový kľúč
- Nádržka na kvapalinu
- Lievik
- Chránič blatníka

**Kúpiť nástroje**

Výmena: príruha chladenia – VW GOLF III (1H1). Tip od AUTODOC:

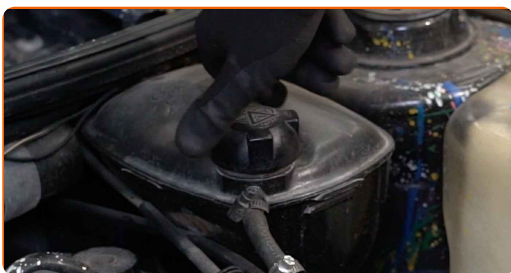
- Dodržiavajte podmienky, odporúčania a požiadavky pre konkrétne diely poskytnuté výrobcom.
- Skontrolujte stav chladiacej kvapaliny a podľa potreby ju vymeňte.
- Skontrolujte termostat. Podľa potreby ho vymeňte.
- Celý postup práce vykonajte pri vypnutom motore.

**VÝMENA: PRÍRUBA CHLADENIA – VW GOLF III (1H1). POSTUPUJTE PODĽA NASLEDOVNÉHO PROCESU:**

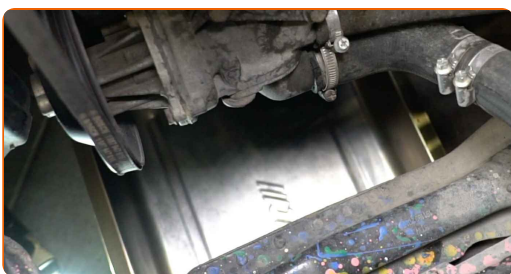
**1** Otvorte kapotu.

**2** Na ochranu laku a farby a plastových prvkov auta použite ochranné kryty na blatníky.

**3** Odskrutkujte uzáver nádržky chladiacej kvapaliny.

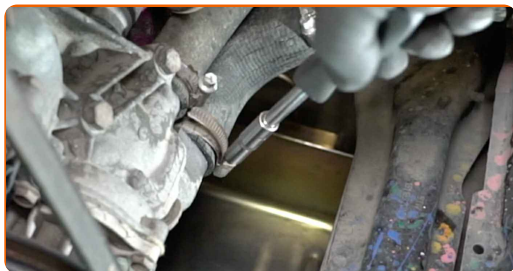


**4** Pripravte si nádobu na kvapaliny.



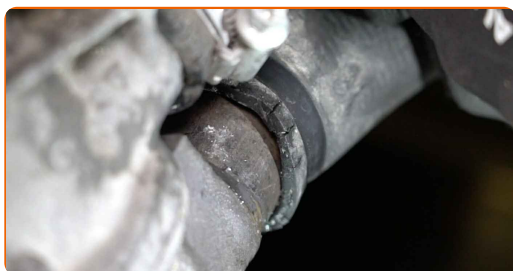
5

Uvoľnite svorku hadičky chladiacej kvapaliny. Použite nástavec č.7. Použite ráčňový kľúč.



6

Odpojte hadičku chladiacej kvapaliny.



Výmena: príruha chladienia – VW GOLF III (1H1). Profesionáli odporúčajú:

- Pozor! Chladiaca kvapalina môže vyjsť z kanálikov alebo tela vodnej pumpy.

7

Vypusťte chladiacu kvapalinu z motora.



Výmena: príruha chladenia – VW GOLF III (1H1). Tip od AUTODOC:

- Pozor! Chladiaca kvapalina môže byť veľmi horúca.
- Noste ochranné rukavice, aby sa zabránilo kontaktu s horúcou kvapalinou.
- Celý postup práce vykonajte pri vypnutom motore.
- Počkajte, kým chladiaca kvapalina úplne nevytečie z výpustného otvoru.

8

Odskrutkujte upevňovacie prvky krytu termostatu. Použite nástavec č.13. Použite ráčňový kľúč.



9

Odstráňte kryt termostatu.

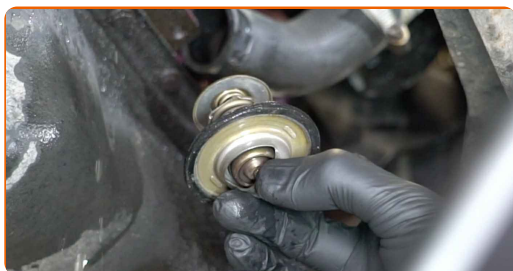


AUTODOC odporúča:

- Výmena: príruha chladenia – VW GOLF III (1H1). Pri odstraňovaní súčiastky nepoužívajte príliš veľkú silu, pretože by sa mohla poškodiť.

10

Odstráňte termostat.



Výmena: príruha chladenia – VW GOLF III (1H1). Odporúčajú odborníci z AUTODOC:

- Pri odstraňovaní súčiastky neaplikujte mnoho sily. Inak by ste mohli poškodiť súčiastku.
- Pozor! Z potrubia pre chladiacu kvapalinu a z krytu termostatu môže vytekať chladivo.

11

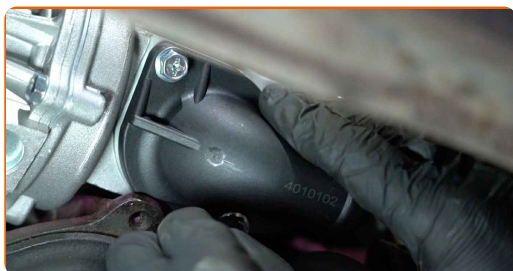
Nainštalujte termostat.



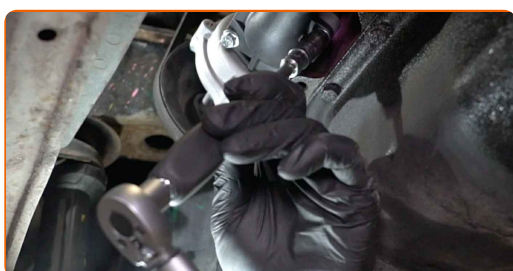
AUTODOC odporúča:

- Pozor! Pri inštalácii nepoužívajte príliš veľkú silu. Môžu sa tým poškodiť upevňovacie prvky auta. VW GOLF III (1H1)

**12** Nainštalujte kryt termostatu.



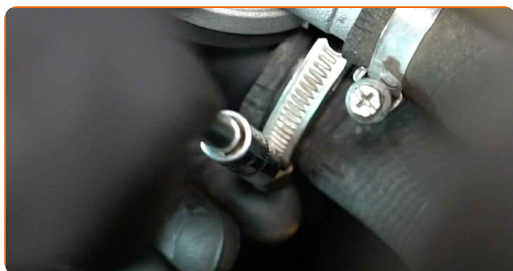
**13** Utiahnite upevňovacie prvky krytu termostatu. Použite nástavec č.10. Použite momentový kľúč. Utiahnite ju krútiacim momentom 13 Nm.



**14** Pripojte hadičku chladiacej kvapaliny.



**15** Zaistite svorku hadičky chladiacej kvapaliny. Použite nástavec č.7. Použite ráčňový kľúč.



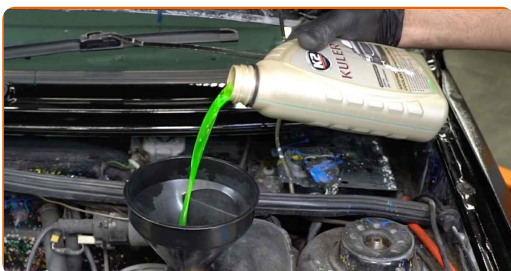
**16** Odstráňte uzáver nádržky na chladiacu kvapalinu.



**17** Vložte lievik.



**18** Chladiacu kvapalinu nalejte do nádržky na chladiacu kvapalinu.



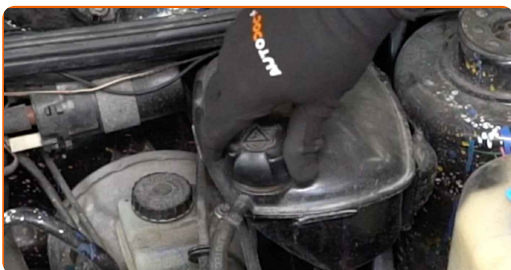
**Výmena: príruha chladenia – VW GOLF III (1H1). Profesionáli odporúčajú:**

- Používajte iba chladiacu kvapalinu, ktorú odporúča výrobca.
- Hladina chladiacej kvapaliny by mala byť na značke MAX.
- Počkajte, kým zo systému vyjde vzduch.

**19** Motor nechajte niekoľko minút bežať. Je potrebné to urobiť, aby ste odstránili zvyšný vzduch zo systému chladenia, a skontrolovali, či prvky systému pracujú správne.

**20** Vypnite motor.

**21** Nainštalujte uzáver nádržky chladiacej kvapaliny.



22 Zaskrutkujte uzáver nádržky chladiacej kvapaliny.

23 Odstráňte ochranný kryt blatníka.

24 Zatvorte kapotu.

**VÝBORNE!** 

**ZOBRAZIŤ VIAC TUTORIÁLOV**

# AUTODOC – NÁHRADNÉ DIELY NAJVYŠŠEJ KVALITY ZA VÝBORNÚ CENU, A TO VŠETKO ONLINE

**AUTODOC MOBILNÁ APLIKÁCIA: ZACHYŤTE SKVELÉ AKCIE PRI POHODLNOM NAKUPOVANÍ**



**+ AUTODOC**

GET IT ON  **Google Play**

 **Download on the App Store**

**Download**

**OBROVSKÝ VÝBER NÁHRADNÝCH DIELOV PRE VAŠE AUTO**

**PRÍRUBA CHLADENIA: ŠIROKÝ VÝBER**

## **(i) VYHLÁSENIE O ODMIETNUTÍ ZODPOVEDNOSTI:**

Dokument obsahuje iba všeobecné odporúčania, ktoré pre vás môžu byť užitočné pri svojpomocnej oprave vášho auta alebo pri výmene niektorých dielov. AUTODOC nezodpovedá za poškodenie, zranenie alebo za škodu na majetku, spôsobenú opravou alebo výmenou dielov následkom nesprávneho použitia alebo nesprávneho pochopenia uvedených informácií.

AUTODOC neberie zodpovednosť za žiadne možné chyby alebo nejasnosti uvedené v tomto návode. Uvedené informácie majú iba informatívny charakter a nie je možné ich zameniť s radami od odborníkov.

AUTODOC neberie zodpovednosť za nesprávne alebo rizikové používanie vybavenia, náradia alebo náhradných dielov. AUTODOC odporúča byť pri výmene alebo oprave opatrný a prísne dodržiavať všetky bezpečnostné pravidlá. Pamätajte si: používanie dielov nízkej kvality nezaručí vášmu autu dostatočnú mieru bezpečnosti na cestách.

© Copyright 2022 – Všetok obsah na tejto stránke, a najmä texty, fotografie a grafika, je chránený zákonom o autorských právach. Všetky práva, vrátane práva na kopírovanie, zverenie tretím stranám, práva na úpravu a preklad, vlastní spoločnosť AUTODOC GmbH.