



Ako vymeniť predné  
spodné rameno na **VW**  
**Golf IV Van (1J1)** – návod  
na výmenu

## PODOBNÝ VIDEO TUTORIÁL



Toto video ukazuje proces výmeny podobnej súčiastky na inom vozidle

### Dôležité!

Tento proces výmeny môžete použiť pre model:

VW Golf IV Van (1J1) 1.9 TDI, VW Golf IV Van (1J1) 1.9 TDI 4motion, VW Golf IV Van (1J1) 1.9 SDI

Postup sa môže mierne meniť podľa dizajnu auta.

Tento tutoriál bol vytvorený na základe procesu výmeny pre podobnú súčiastku na aute: VW Golf IV Hatchback (1J1) 1.6

VÝMENA: PREDNÉ SPODNÉ RAMENO – VW GOLF IV  
VAN (1J1). POTREBNÉ NÁSTROJE:



- Drôtená kefa
- Sprej WD-40
- Čistič brzd
- Medené mazivo
- Kombinačný kľúč č.18
- Nástavec č. 13
- Nástavec č. 16
- Nástavec č. 18
- Úderová rázová hlavica na matice kolies č.17
- Ráčňový kľúč
- Momentový kľúč
- Vratidlo
- Páčidlo
- Hydraulický prevodový zdvihák
- Klin pod koleso auta

**Kúpiť nástroje**

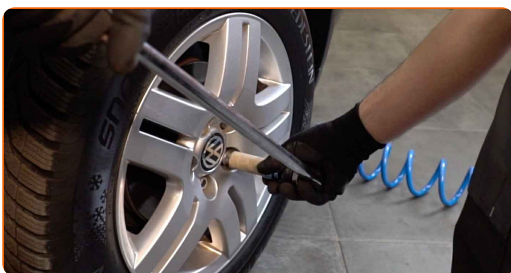
Výmena: predné spodné rameno – VW Golf IV Van (1J1). Tip od AUTODOC:

- Proces výmeny je rovnaký pre ľavé a pravé spodné rameno.
- Celý postup práce vykonajte pri vypnutom motore.

## VÝMENA: PREDNÉ SPODNÉ RAMENO – VW GOLF IV VAN (1J1). ODPORÚČANÝ POSTUP KROKOV:

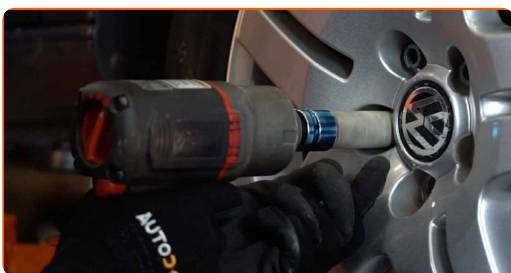
**1** Kolesá auta zaistíte pomocou klinov.

**2** Uvoľníte upevňovacie skrutky kolesa. Použite rázový nástavec na koleso č. 17.



**3** Zdvihnete prednú časť vozidla a zaistíte vozidlo na podperách.

**4** Odskrutkujete skrutky kolies.



**AUTODOC odporúča:**

- Upozornenie! Pre vyhnutie sa zraneniu držte koleso pri odskrutkovaní upevňovacích skrutiek. VW Golf IV Van (1J1)

**5**

Odstráňte koleso.



**6**

Vyčistite všetky spojenia ramena. Použite drôtenú kefu. Použite sprej WD-40.



**AUTODOC odporúča:**

- Výmena: predné spodné rameno – VW Golf IV Van (1J1). Po aplikovaní spreja niekoľko minút počkajte.
- Nasadte si ochranné okuliare.

- 7** Odskrutkujte upevňovací prvok spájajúci stabilizátor s ovládacím ramenom. Použite nástavec č.16. Použite vratidlo.



- 8** Odskrutkujte upevňovací prvok spojujúci guľový čap a ovládacie rameno odpruženia. Použite nástavec č.13. Použite vratidlo.



- 9** Uvoľnite predný upevňovací prvok ovládacieho ramena. Použite nástavec č.18. Použite vratidlo.



- 10** Odskrutkujte upevnenie zadného ramena. Použite kombinačný kľúč č.18. Použite nástavec č.18. Použite vratidlo.





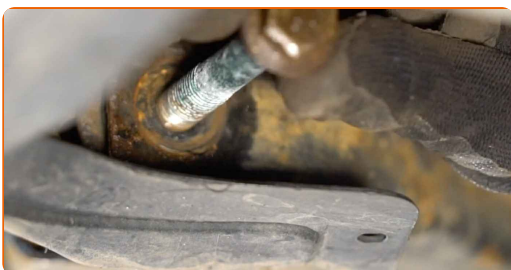
**11** Odstráňte zadný upevňovací prvok ovládacieho ramena.



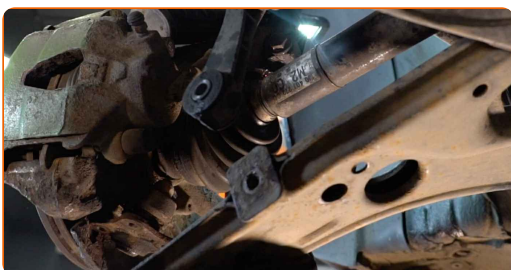
**12** Odskrutkujte upevnenie predného ramena. Použite nástavec č.18. Použite ráčňový kľúč.



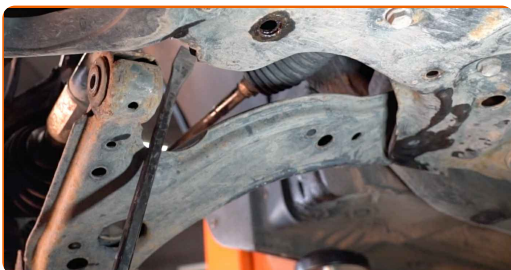
**13** Odstráňte predný upevňovací prvok ovládacieho ramena.



**14** Odpojte guľový čap od ramena.



**15** Odstráňte rameno. Použite páčidlo.



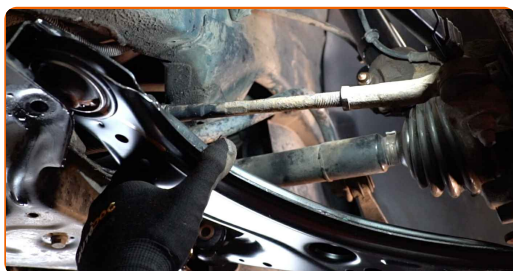
16

Vyčistite montážne otvory a závit ramena odpruženia. Použite drôtenú kefu. Použite sprej WD-40.



17

Nainštalujte nové rameno.

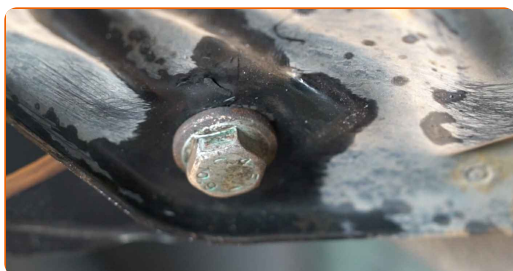


Výmena: predné spodné rameno – VW Golf IV Van (1J1). Odporúčajú odborníci z AUTODOC:

- Počas inštalačného procesu používajte iba nové skrutky a podložky.
- Nepoškodte kryt guľového čapu.

18

Nainštalujte upevňovacie prvky ovládacieho ramena.





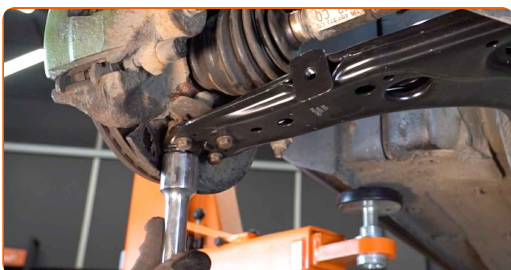
**19** Pripojte guľový čap k ovládacímu ramenu.



**20** Zaskrutkujte upevňovacie prvky guľového čapu. Použite nástavec č.13. Použite ráčňový kľúč.



**21** Podoprite rameno. Použite zdvihák s hydraulickými prevodmi.



**22** Utiahnite predné upevnenie spájajúce ovládacie rameno k podpornému rámu. Použite nástavec č.18. Použite momentový kľúč. Utiahnite ju krútiacim momentom 70 Nm.+90°



**AUTODOC odporúča:**

- **Dôležité!** Nezapomnite použiť nové upevňovacie prvky.

23

Utiahnite zadný upevňovací prvok ovládacieho ramena. Použite nástavec č.18. Použite momentový kľúč. Utiahnite ju krútiacim momentom 70 Nm.+90°



#### AUTODOC odporúča:

- Dôležité! Nezabudnite použiť nové upevňovacie prvky.

24

Odstráňte podperu spod ramena.

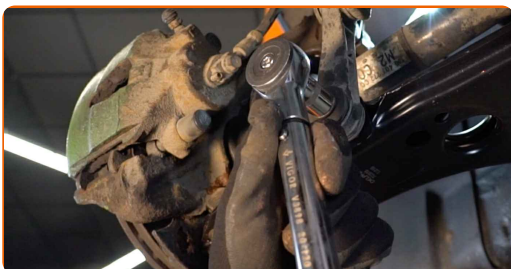


#### AUTODOC odporúča:

- VW Golf IV Van (1J1) – Zdvihák na auto nedávajte dolu príliš prudko, aby sa nepoškodili súčiastky a mechanizmy auta.

25

Utiahnite upevňovací prvok spájajúci stabilizátor s ovládacím ramenom. Použite nástavec č.16. Použite momentový kľúč. Utiahnite ju krútiacim momentom 15 Nm.+90°



### AUTODOC odporúča:

- Dôležité! Nezabudnite použiť nové upevňovacie prvky.

26

Utiahnite upevnenie guľového čapu. Použite nástavec č.13. Použite momentový kľúč. Utiahnite ju krútiacim momentom 20 Nm.+90°

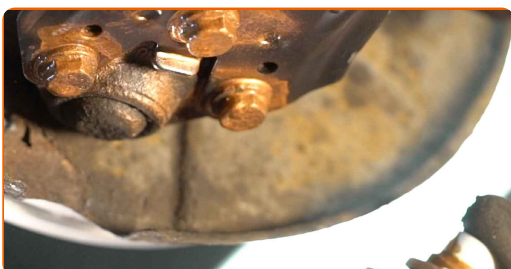


### AUTODOC odporúča:

- Dôležité! Nezabudnite použiť nové upevňovacie prvky.

27

Natrite a ošetríte všetky spojenia ramena. Použite medené mazivo.



28

Natrite povrch, kde je brzdový kotúč v kontakte s ráfikom kola. Použite medené mazivo.



29

Vyčistite povrch brzdového kotúča. Použite čistič brzd.



### AUTODOC odporúča:

- Výmena: predné spodné rameno – VW Golf IV Van (1J1). Po aplikovaní spreja niekoľko minút počkajte.

30

Nainštalujte koleso.



### AUTODOC odporúča:

- Upozornenie! Pre vyhnutie sa zraneniu držte koleso pri zaskrutkovaní upevňovacích skrutiek na auto. VW Golf IV Van (1J1)

31

Zaskrutkujte skrutky kolies. Použite rázový nástavec na koleso č. 17.



32

Dajte auto dolu a skrutkujte skrutky v krížovom poradí. Použite momentový kľúč. Uťahnite ju krútiacim momentom 120 Nm.



33

Odstráňte zdviháky a klíny.



**VÝBORNE!** 

**ZOBRAZIŤ VIAC TUTORIÁLOV**

# AUTODOC – NÁHRADNÉ DIELY NAJVYŠŠEJ KVALITY ZA VÝBORNÚ CENU, A TO VŠETKO ONLINE

**AUTODOC MOBILNÁ APLIKÁCIA: ZACHYŤTE SKVELÉ AKCIE PRI POHODLNOM NAKUPOVANÍ**



**+ AUTODOC**

GET IT ON  **Google Play**

 **Download on the App Store**

**Download**

**OBROVSKÝ VÝBER NÁHRADNÝCH DIELOV PRE VAŠE AUTO**

**RAMENO ZAVESENIA KOLIES: ŠIROKÝ VÝBER**

## **i** **VYHLÁSENIE O ODMIETNUTÍ ZODPOVEDNOSTI:**

Dokument obsahuje iba všeobecné odporúčania, ktoré pre vás môžu byť užitočné pri svojpomocnej oprave vášho auta alebo pri výmene niektorých dielov. AUTODOC nezodpovedá za poškodenie, zranenie alebo za škodu na majetku, spôsobenú opravou alebo výmenou dielov následkom nesprávneho použitia alebo nesprávneho pochopenia uvedených informácií.

AUTODOC neberie zodpovednosť za žiadne možné chyby alebo nejasnosti uvedené v tomto návode. Uvedené informácie majú iba informatívny charakter a nie je možné ich zameniť s radami od odborníkov.

AUTODOC neberie zodpovednosť za nesprávne alebo rizikové používanie vybavenia, náradia alebo náhradných dielov. AUTODOC odporúča byť pri výmene alebo oprave opatrný a prísne dodržiavať všetky bezpečnostné pravidlá. Pamätajte si: používanie dielov nízkej kvality nezaručí vášmu autu dostatočnú mieru bezpečnosti na cestách.

© Copyright 2022 – Všetok obsah na tejto stránke, a najmä texty, fotografie a grafika, je chránený zákonom o autorských právach. Všetky práva, vrátane práva na kopírovanie, zverenie tretím stranám, práva na úpravu a preklad, vlastní spoločnosť AUTODOC GmbH.