

AUTODOC CLUB

Ako vymeniť
homokinetický kĺb na
**VW Golf Sportsvan (AM1,
AN1)** – návod na výmenu

PODOBNÝ VIDEO TUTORIÁL



Toto video ukazuje proces výmeny podobnej súčiastky na inom vozidle

Dôležité!

Tento proces výmeny môžete použiť pre model:

VW Golf Sportsvan (AM1, AN1) 2.0 TDI, VW Golf Sportsvan (AM1, AN1) 1.2 TSI, VW Golf Sportsvan (AM1, AN1) 1.6 TDI, VW Golf Sportsvan (AM1, AN1) 1.6, VW Golf Sportsvan (AM1, AN1) 1.4 TSI MultiFuel

Postup sa môže mierne meniť podľa dizajnu auta.

Tento tutoriál bol vytvorený na základe procesu výmeny pre podobnú súčiastku na aute: VW Caddy III Van (2KA, 2KH, 2CA, 2CH) 2.0 SDI

VÝMENA: HOMOKINETICKÉHO KLÍBU – VW GOLF SPORTSVAN (AM1, AN1). POTREBNÉ NÁSTROJE:



- Drôtená kefa
- Sprej WD-40
- Univerzálny čistiaci sprej
- Čistič brzd
- Medené mazivo
- Momentový kľúč
- Nástavec č. 16
- Nástavec č. 19
- Nástavec č. 27
- Úderová rázová hlavica na matice kolies č.17
- Ráčňový kľúč
- Vratidlo
- Sada vložky a orechu ložiska
- Plochý skrutkovač
- Kliešte na Clic-R hadicové spony
- Kladivo
- Sťahovák homokinetického kľbu
- Páčidlo
- Hydraulický prevodový zdvihák
- Klin pod koleso auta

Kúpiť nástroje

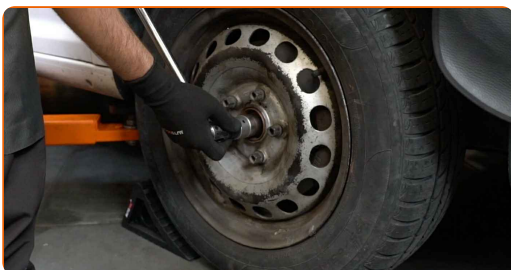
Výmena: homokinetického kĺbu – VW Golf Sportsvan (AM1, AN1). Tip od AUTODOC:

- Proces výmeny homokinetického kĺbu je identický pre ľavý a pravý hnací hriadeľ.
- Vymeňte homokinetické kĺby na hnacích hriadeľoch v páre.
- Prosím pozor: všetky práce na aute - VW Golf Sportsvan (AM1, AN1) – sa musia vykonávať pri vypnutom motore.

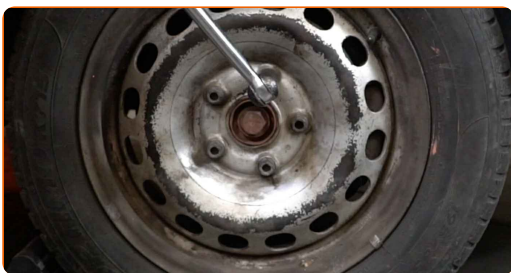
VÝMENU USKUTOČNITE V NASLEDUJÚCOM PORADÍ:

1 Kolesá auta zaistíte pomocou klinov.

2 Uvoľnite upevňovací prvok hnacieho hriadeľa. Použite nástavec č.27. Použite vratidlo.



3 Uvoľnite upevňovacie skrutky kolesa. Použite rázový nástavec na koleso č. 17.



4 Zdvihnite prednú časť vozidla a zaistite vozidlo na podperách.

5

Odskrutkujte skrutky kolies.



AUTODOC odporúča:

- Dôležité! Pri odskrutkovaní upevňovacích skrutiek držte koleso. VW Golf Sportsvan (AM1, AN1)

6

Odstráňte koleso.



7

Vyčistite upevňovacie prvky vzpery stabilizátora. Použite drôtenú kefu. Použite sprej WD-40.



8

Odskrutkujte upevnenie spájajúce vzperu stabilizátora k vzpere tlmiča. Použite nástavec č.19. Použite ráčňový kľúč.



9

Odstráňte stabilizačnú tyč.



10

Odstráňte upevňovaciu skrutku.

11

Vyčistite upevňovacie prvky spájajúce guľový čap a ovládacie rameno odpruženia. Použite drôtenú kefu. Použite sprej WD-40.



12

Odskrutkujte upevňovací prvok spájajúci guľový čap a ovládacie rameno odpruženia. Použite nástavec č.16. Použite ráčňový kľúč.



13

Odpojte guľový čap od ramena.



14

Odpojte hnací hriadeľ od hlavy ložiska apu.



Vymena: homokinetickeho kľbu – VW Golf Sportsvan (AM1, AN1). Profesionali odporuaju:

- Uistite sa, e hnacı hriadeľ nie je bez zaťae (keď je auto zdvihnute).

15

Podoprite kľb riadenia. Pouite zdvihak s hydraulickymi prevodmi.



16

Vyistite spony protiprachovej manety homokinetickeho kľbu. Pouite drotenu kefu. Pouite sprej WD-40.



17

Odpojte spony protiprachovej manety homokinetickeho kľbu. Pouite pacidlo.



18 Odpojte protiprachovú manžetu homokinetického kĺbu.



19 Pripevnite sťahovák homokinetických kĺbov.



20 Nainštalujte a utiahnite skrutku hnacieho hriadeľa. Použite nástavec č.27. Použite ráčňový kľúč.



21 Odpojte homokinetický kĺb. Použite sťahovák homokinetického kĺbu.

22 Odskrutkujte upevňovací prvok spájajúci hnací hriadeľ a náboj kolesa.



23 Odstráňte upevňovaciu skrutku.



24 Odstráňte homokinetický kĺb spolu s jeho protiprachovou manžetou.



25 Vyčistite montážnu pozíciu homokinetického kĺbu. Použite viacúčelový čistiaci sprej.



26 Odstráňte poistný krúžok homokinetického kĺbu. Použite plochý skrutkovač.



27 Vyčistite drážky homokinetického kĺbu hnacieho hriadeľa. Použite drôtenú kefu. Použite viacúčelový čistiaci sprej.



28 Nainštalujte protiprachovú manžetu homokinetického kĺbu na hnacom hriadeli.



29 Nainštalujte poistný krúžok homokinetického kĺbu.



30 Homokinetický kĺb naplňte mazivom, ktoré je dodané v sete.



31 Pohýbte vnútornou drážkou nového homokinetického kĺbu zo strany na stranu, aby bola pripravená k práci.



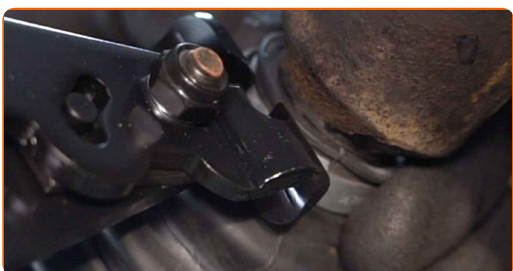
32 Nainštalujte nový homokinetický kĺb. Použite sadu vložky a orechu ložiska. Použite kladivo.



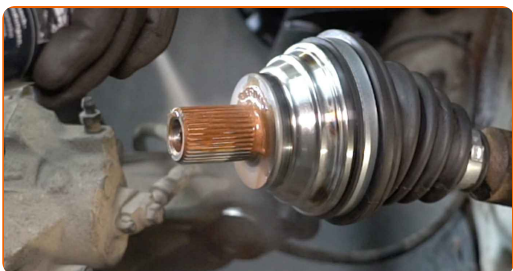
33 Nainštalujte protiprachovú manžetu na homokinetický kĺb.



34 Pripojte spony protiprachovej manžety homokinetického kĺbu. Použite plochý skrutkovač. Použite hadicové kliešte Clic-R. Použite kladivo.



35 Natrite drážky homokinetického kĺbu hnacieho hriadeľa. Použite medené mazivo.



36 Vyčistite montážnu pozíciu guľového čapu. Použite drôtenú kefu. Použite sprej WD-40.



37 Odstráňte podperu zo spodnej strany čapu nápravy.

AUTODOC odporúča:

- Výmena: homokinetického kĺbu – VW Golf Sportsvan (AM1, AN1). Zdvihák na auto dajte dolu hladko, bez trhania, aby sa nepoškodili súčiastky a mechanizmy.

38

Nainštalujte hnací hriadeľ.



39

Pripojte guľový čap k ovládacímu ramenu.



40

Zaskrutkujte upevnenie spájajúce guľový čap k ovládacímu ramenu. Použite nástavec č.16. Použite ráčňový kľúč.



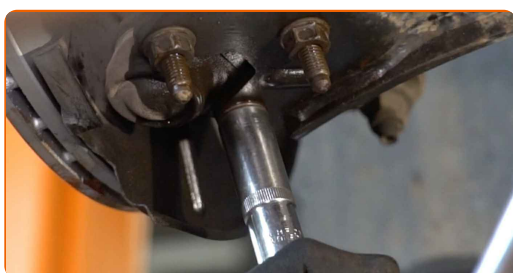
41

Nainštalujte a utiahnite skrutku hnacieho hriadeľa. Použite nástavec č.27. Použite ráčňový kľúč.



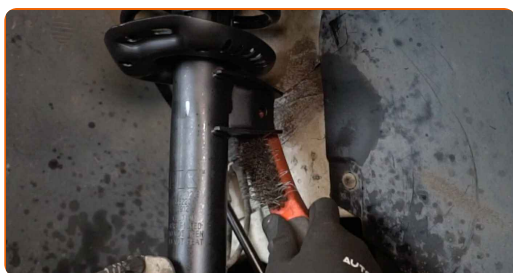
42

Utiahnite upevňovacie prvky spájajúce guľový čap k ovládacímu ramenu. Použite nástavec č.16. Použite momentový kľúč. Utiahnite ju krútiacim momentom 60 Nm.



43

Vyčistite montážne pozície vzpery stabilizátora. Použite drôtenú kefu. Použite sprej WD-40.



44

Nainštalujte priečne stabilizačné rameno.

45

Utiahnite upevnenie spájajúce vzperu stabilizátora k vzpere tlmiča. Použite nástavec č.19. Použite momentový kľúč. Utiahnite ju krútiacim momentom 60 Nm.



- 46** Natrite upevňovacie prvky tmiča. Natrite upevňovacie prvky guľového čapu. Namažte všetky spojenia vzpery stabilizátora. Použite medené mazivo.



- 47** Vyčistite montážny otvor disku kolesa. Použite drôtenú kefu.



- 48** Natrite povrch, kde je brzdový kotúč v kontakte s ráfikom kolesa. Použite medené mazivo.



- 49** Vyčistite povrch brzdového kotúča. Použite čistič brzd.



AUTODOC odporúča:

- Výmena: homokinetického kĺbu – VW Golf Sportsvan (AM1, AN1). Po aplikovaní spreja niekoľko minút počkajte.

50

Nainštalujte koleso.



AUTODOC odporúča:

- Upozornenie! Pre vyhnutie sa zraneniu držte koleso pri zaskrutkovaní upevňovacích skrutiek na auto. VW Golf Sportsvan (AM1, AN1)

51

Zaskrutkujte skrutky kolies. Použite rázový nástavec na koleso č. 17.



52

Dajte auto na zem.



53

Utiahnite skrutku spájajúcu hnací hriadeľ a náboj kolesa. Použite nástavec č.27. Použite momentový kľúč. Utiahnite ju krútiacim momentom 200 Nm.+180°



AUTODOC odporúča:

- Dôležité! Nezabudnite použiť nové upevňovacie prvky.

54

Utiahnite skrutky kolies využitím krížového vzoru utiahnutia. Použite rázový nástavec na koleso č. 17. Použite momentový kľúč. Utiahnite ju krútiacim momentom 120 Nm.



55

Odstráňte zdviháky a klíny.



VÝBORNE! 

ZOBRAZIŤ VIAC TUTORIÁLOV

AUTODOC – NÁHRADNÉ DIELY NAJVYŠŠEJ KVALITY ZA VÝBORNÚ CENU, A TO VŠETKO ONLINE

**AUTODOC MOBILNÁ APLIKÁCIA: ZACHYŤTE SKVELÉ AKCIE PRI
POHODLNOM NAKUPOVANÍ**



+ AUTODOC

GET IT ON
Google Play

Download on the
App Store

Download

OBROVSKÝ VÝBER NÁHRADNÝCH DIELOV PRE VAŠE AUTO

HOMOKINETICKÝ KLĚB: ŠIROKÝ VÝBER

i **VYHLÁSENIE O ODMIETNUTÍ ZODPOVEDNOSTI:**

Dokument obsahuje iba všeobecné odporúčania, ktoré pre vás môžu byť užitočné pri svojpomocnej oprave vášho auta alebo pri výmene niektorých dielov. AUTODOC nezodpovedá za poškodenie, zranenie alebo za škodu na majetku, spôsobenú opravou alebo výmenou dielov následkom nesprávneho použitia alebo nesprávneho pochopenia uvedených informácií.

AUTODOC neberie zodpovednosť za žiadne možné chyby alebo nejasnosti uvedené v tomto návode. Uvedené informácie majú iba informatívny charakter a nie je možné ich zameniť s radami od odborníkov.

AUTODOC neberie zodpovednosť za nesprávne alebo rizikové používanie vybavenia, náradia alebo náhradných dielov. AUTODOC odporúča byť pri výmene alebo oprave opatrný a prísne dodržiavať všetky bezpečnostné pravidlá. Pamätajte si: používanie dielov nízkej kvality nezaručí vášmu autu dostatočnú mieru bezpečnosti na cestách.

© Copyright 2022 – Všetok obsah na tejto stránke, a najmä texty, fotografie a grafika, je chránený zákonom o autorských právach. Všetky práva, vrátane práva na kopírovanie, zverenie tretím stranám, práva na úpravu a preklad, vlastní spoločnosť AUTODOC GmbH.