



Ako vymeniť spodné
vlečné rameno zadného
zavesenia kolies na **VW**
Golf VI Cabrio (517) –
návod na výmenu

PODOBNÝ VIDEO TUTORIÁL



Toto video ukazuje proces výmeny podobnej súčiastky na inom vozidle

Dôležité!

Tento proces výmeny môžete použiť pre model:

VW Golf VI Cabrio (517) 1.2 TSI, VW Golf VI Cabrio (517) 1.4 TSI, VW Golf VI Cabrio (517) 2.0 GTI, VW Golf VI Cabrio (517) 1.6 TDI, VW Golf VI Cabrio (517) 2.0 TDI, VW Golf VI Cabrio (517) 2.0 R

Postup sa môže mierne meniť podľa dizajnu auta.

Tento tutoriál bol vytvorený na základe procesu výmeny pre podobnú súčiastku na aute: VW GOLF VI (5K1) 2.0 GTi

VÝMENA: SPODNÉ VLEČNÉ RAMENO ZADNÉHO ZAVESENIA KOLIES – VW GOLF VI CABRIO (517).
Zoznam potrebných nástrojov:



- Drôtená kefa
- Sprej WD-40
- Medené mazivo
- Nástavec č. 15
- Nástavec č. 16
- Nástavec č. 18
- Kombinačný kľúč č.16
- XZN nástavec č. 6
- Úderová rázová hlavica na matice kolies č.17
- Ráčňový kľúč
- Momentový kľúč
- Priebojník
- Kladivo
- Vratidlo
- Hydraulický prevodový zdvihák
- Klin pod koleso auta

Kúpiť nástroje

Výmena: spodné vlečné rameno zadného zavesenia kolies – VW Golf VI Cabrio (517). Tip od odborníkov z AUTODOC:

- Proces výmeny je rovnaký pre ľavé a pravé spodné rameno.
- Celý postup práce vykonajte pri vypnutom motore.

VÝMENA: SPODNÉ VLEČNÉ RAMENO ZADNÉHO ZAVESENIA KOLIES – VW GOLF VI CABRIO (517). ODPORÚČANÝ POSTUP KROKOV:

1 Kolesá auta zaistíte pomocou klinov.



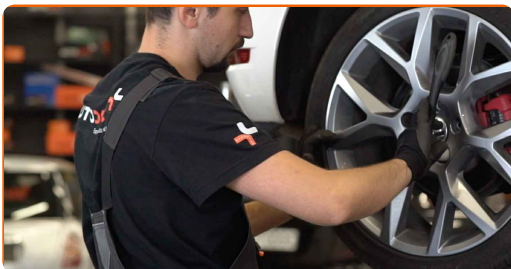
2 Uvoľnite upevňovacie skrutky kolesa. Použite rázový nástavec na koleso č. 17.



3 Zdvihnite zadnú časť vozidla a zaistíte vozidlo na podperách.

4

Odskrutkujte skrutky kolies.

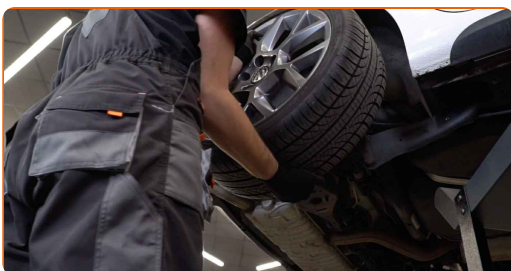


Výmena: spodné vlečné rameno zadného zavesenia kolies – VW Golf VI Cabrio (517). AUTODOC odporúča:

- Aby ste sa vyhli zraneniu, pri odskrutkovaní skrutiek držte koleso.

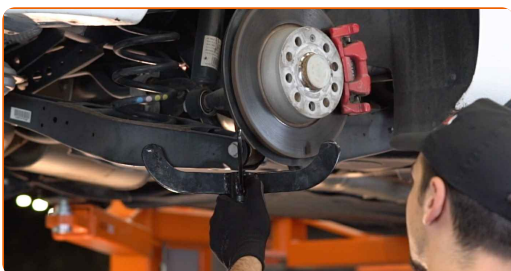
5

Odstráňte koleso.



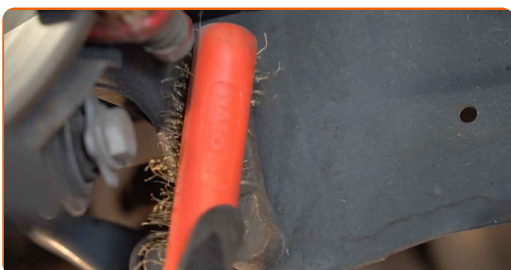
6

Podoprite rameno. Použite zdvihák s hydraulickými prevodmi.



7

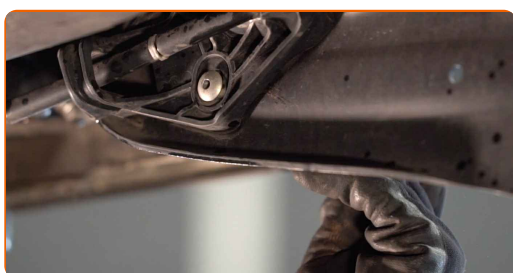
Vyčistite upevňovacie prvky ovládacieho ramena. Použite drôtenú kefu. Použite sprej WD-40.



- 8** Odpojte upevnenie priečného stabilizátora zo závesu. Použite kombinačný kľúč č.16. Použite XZN č. 6. Použite ráčňový kľúč.



- 9** Odstráňte zádržný držiak lanka parkovacej brzdy. Použite priebojník. Použite kladivo.



- 10** Odpojte držiak spájajúci lanko parkovacej brzdy k vlečnému ramenu.



- 11** Odskrutkujte upevnenie spájajúce ovládacie rameno k zadnému kĺbovému spoju. Použite nástavec č.18. Použite vratidlo.



12 Odsrutkujte upevnenie spájajúce vlečné rameno ku karosérii auta. Použite nástavec č.15. Použite ráčňový kľúč.



13 Odstráňte rameno.



14 Odsrutkujte upevnenie svorky k ramenu. Použite nástavec č.18. Použite ráčňový kľúč.



15 Odstráňte svorku z ramena.



- 16** Nasadte nové vlečné rameno zavesenia kolies do držiaka. Použite nástavec č.18. Použite momentový kľúč. Utiahnite ju krútiacim momentom 90 Nm.+90°



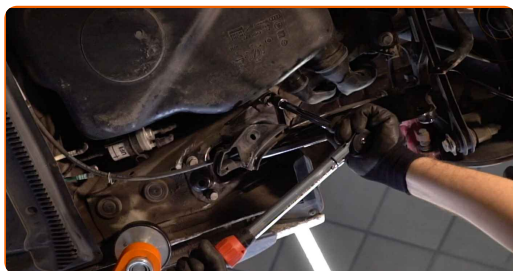
AUTODOC odporúča:

- Dôležité! Nezabudnite použiť nové upevňovacie prvky.

- 17** Nainštalujte nové rameno.



- 18** Utiahnite upevnenie spájajúce vlečné rameno ku karosérii auta. Použite nástavec č.15. Použite momentový kľúč. Utiahnite ju krútiacim momentom 50 Nm.+45°



AUTODOC odporúča:

- Dôležité! Nezabudnite použiť nové upevňovacie prvky.

19 Nainštalujte upevňovacie prvky ovládacieho ramena.



20 Utiahnite upevňovacie prvky spájajúce ovládacie rameno k zadnému kĺbovému spoju. Použite nástavec č.18. Použite momentový kľúč. Utiahnite ju krútiacim momentom 90 Nm.+90°



AUTODOC odporúča:

- **Dôležité!** Nezabudnite použiť nové upevňovacie prvky.

21 Nainštalujte držiak spájajúci lanko parkovacej brzdy k vlečnému ramenu.



22

Zaistite lanko parkovacej brzdy pomocou zádržného krúžku. Použite priebojník. Použite kladivo.



23

Nainštalujte upevnenie tyčky k stabilizátoru a upevnite ho. Použite kombinačný kľúč č.16. Použite nástavec č.16. Použite XZN č. 6. Použite momentový kľúč. Uťahnite ju krútiacim momentom 45 Nm.



24

Odstráňte podperu spod zadného ramena.



25

Vyčistite povrch brzdového kotúča. Použite drôtenú kefu. Natrite povrch, kde je brzdový kotúč v kontakte s ráfikom kolesa. Použite medené mazivo.



26

Nainštalujte koleso.



Výmena: spodné vlečné rameno zadného zavesenia kolies – VW Golf VI Cabrio (517). Odporúčajú odborníci z AUTODOC:

- Na zabránenie zraneniu držte koleso pri zaskrutkovaní upevňovacích skrutiek.

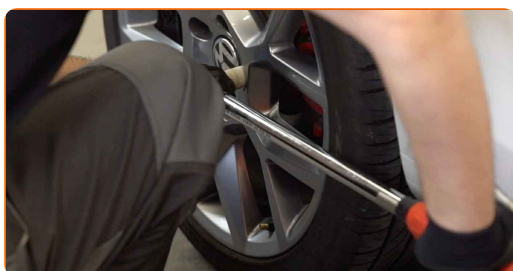
27

Zaskrutkujte skrutky kolies. Použite rázový nástavec na koleso č. 17.



28

Dajte auto dolu a skrutkujte skrutky v krížovom poradí. Použite momentový kľúč. Uťahnite ju krútiacim momentom 120 Nm.



29

Odstráňte zdviháky a klíny.



VÝBORNE! 

ZOBRAZIŤ VIAC TUTORIÁLOV

AUTODOC – NÁHRADNÉ DIELY NAJVYŠŠEJ KVALITY ZA VÝBORNÚ CENU, A TO VŠETKO ONLINE

AUTODOC MOBILNÁ APLIKÁCIA: ZACHYŤTE SKVELÉ AKCIE PRI POHODLNO M NAKUPOVANÍ



+ AUTODOC

GET IT ON  **Google Play**

 **Download on the App Store**

Download

OBROVSKÝ VÝBER NÁHRADNÝCH DIELOV PRE VAŠE AUTO

RAMENO ZAVESENIA KOLIES: ŠIROKÝ VÝBER

(i) VYHLÁSENIE O ODMIETNUTÍ ZODPOVEDNOSTI:

Dokument obsahuje iba všeobecné odporúčania, ktoré pre vás môžu byť užitočné pri svojpomocnej oprave vášho auta alebo pri výmene niektorých dielov. AUTODOC nezodpovedá za poškodenie, zranenie alebo za škodu na majetku, spôsobenú opravou alebo výmenou dielov následkom nesprávneho použitia alebo nesprávneho pochopenia uvedených informácií.

AUTODOC neberie zodpovednosť za žiadne možné chyby alebo nejasnosti uvedené v tomto návode. Uvedené informácie majú iba informatívny charakter a nie je možné ich zameniť s radami od odborníkov.

AUTODOC neberie zodpovednosť za nesprávne alebo rizikové používanie vybavenia, náradia alebo náhradných dielov. AUTODOC odporúča byť pri výmene alebo oprave opatrný a prísne dodržiavať všetky bezpečnostné pravidlá. Pamätajte si: používanie dielov nízkej kvality nezaručí vášmu autu dostatočnú mieru bezpečnosti na cestách.

© Copyright 2023 – Všetok obsah na tejto stránke, a najmä texty, fotografie a grafika, je chránený zákonom o autorských právach. Všetky práva, vrátane práva na kopírovanie, zverenie tretím stranám, práva na úpravu a preklad, vlastní spoločnosť AUTODOC SE.