



Ako vymeniť motorové
oleje a filtre na **VW Itis**
(183) – návod na výmenu

PODOBNÝ VIDEO TUTORIÁL



Toto video ukazuje proces výmeny podobnej súčiastky na inom vozidle

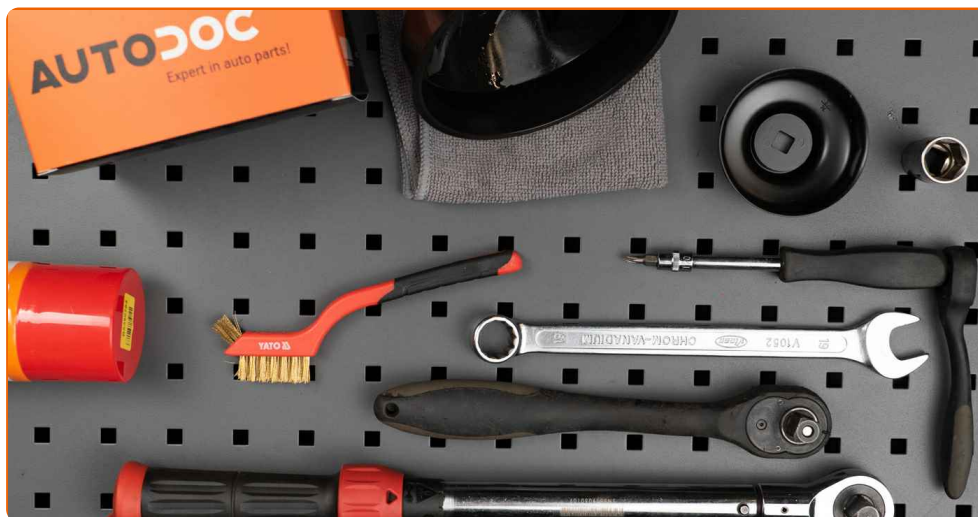
 Dôležité!

Tento proces výmeny môžete použiť pre model:
VW Iltis (183) 1.7

Postup sa môže mierne meniť podľa dizajnu auta.

Tento tutoriál bol vytvorený na základe procesu výmeny pre podobnú súčiastku na aute: VW Golf IV Hatchback (1J1) 1.6

VÝMENA: OLEJE A FILTRU – VW ILTIS (183).
NÁSTROJE, KTORÉ BUDETE POTREBOVAŤ:



- Drôtená kefa
- Univerzálny čistiaci sprej
- Nástrčný nástavec na olejový filter 76-14F
- Nástavec č. 19
- Hviezdicový nástavec Torx T20
- Kombinačný kľúč č.19
- Ráčňový kľúč
- Momentový kľúč
- Vaňa na vypúšťanie oleja
- Lievik
- Chránič blatníka

Kúpiť nástroje

Výmena: oleje a filtru – VW Iltis (183). Tip od odborníkov z AUTODOC:

- Olejový filter vymeňte pri každej výmene motorového oleja.
- Počas inštalácie používajte iba nové O-krúžky.
- Noste ochranné rukavice, aby sa zabránilo kontaktu s horúcou kvapalinou.
- Celý postup práce vykonajte pri vypnutom motore.

VÝMENA: OLEJE A FILTRU – VW ILTIS (183). VYKONAJTE NASLEDUJÚCE KROKY:

1 Otvorte kapotu.

2 Na ochranu laku a farby a plastových prvkov auta použite ochranné kryty na blatníky.

3 Odskrutkujte zátku plniaceho hrdla olejového systému.



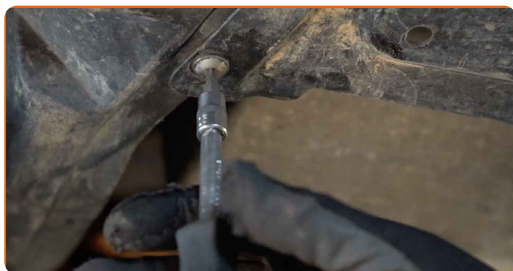
4 Zdvihnite auto pomocou zdviháka alebo ho umiestnite nad montážnu jamu.

Výmena: oleje a filtru – VW Iltis (183). AUTODOC odporúča:

- Vozidlo sa musí nachádzať vo vodorovnej polohe, a ak je naklonené, olejový výpust musí byť v najnižšom bode.

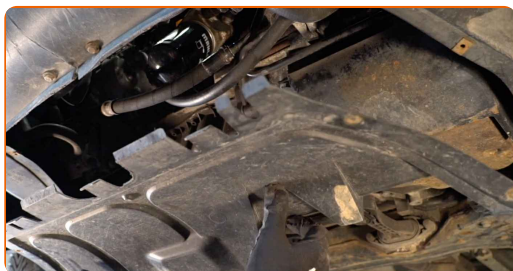
5

Odstráňte upevnenia spodného krytu olejovej vane. Použite hviezdicový Torx T20. Použite ráčňový kľúč.



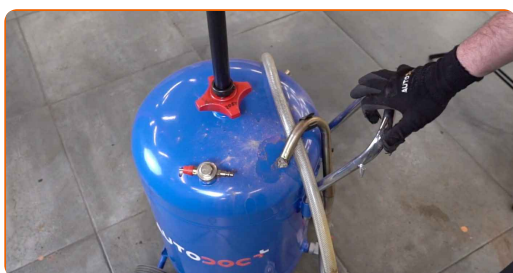
6

Odstráňte kryt olejovej vane.

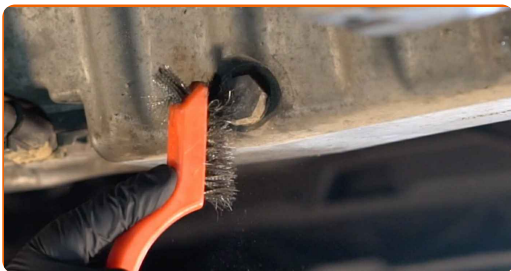


7

Pod výpustný otvor položte nádobu na vytekajúci olej s objemom aspoň 5 l.



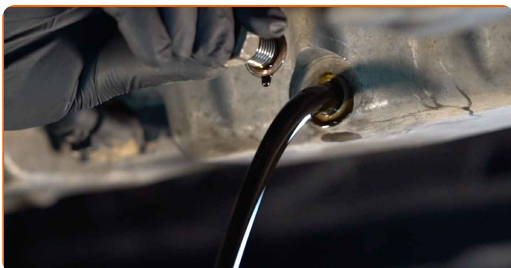
8 Vyčistite miesto výpustného otvoru olejovej vane. Použite drôtenú kefu. Použite viacúčelový čistiaci sprej.



9 Odskrutkujte výpust. Použite kombinačný kľúč č.19.



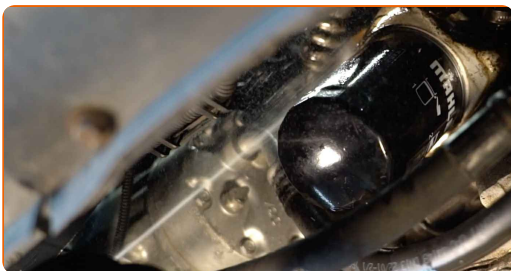
10 Vypustte použitý olej.



Výmena: oleje a filtra – VW Ittis (183). Tip od AUTODOC:

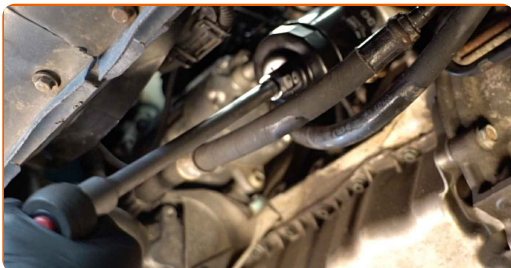
- Pozor! Olej môže byť horúci.

11 Vyčistite miesto uloženia olejového filtra. Použite viacúčelový čistiaci sprej.



12 Pripravte nádobu pre starý olejový filter.

13 Odskrutkujte olejový filter. Použite nástavec 76-14F. Použite ráčňový kľúč.



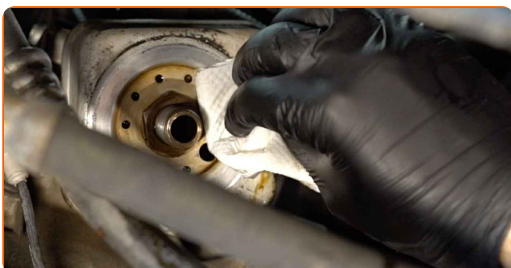
14 Starý olejový filter vložte do nádoby.



Výmena: oleje a filtru – VW Iltis (183). Tip od odborníkov z AUTODOC:

- Posuňte nádobu. Olej začne tiecť z výpustného otvoru hneď po odstránení olejového filtra.

15 Vyčistite miesto uloženia olejového filtra.



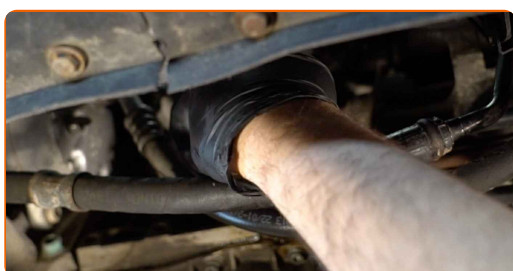
16

Namažte gumové tesnenie nového filtra malým množstvom čerstvého oleja.



17

Naskrutkujte nový filter na svoje miesto. Použite nástavec 76-14F. Použite momentový kľúč. Utiahnite ju krútiacim momentom 18 Nm.

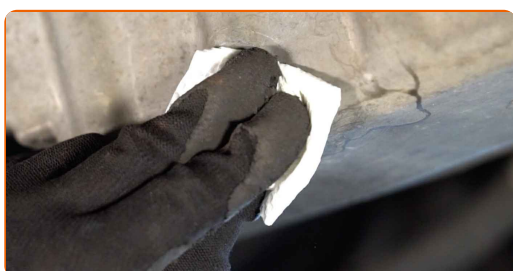


Výmena: oleje a filtra – VW Iltis (183). Profesionáli odporúčajú:

- Počkajte, kým všetok olej nevytečie z výpustného otvoru.

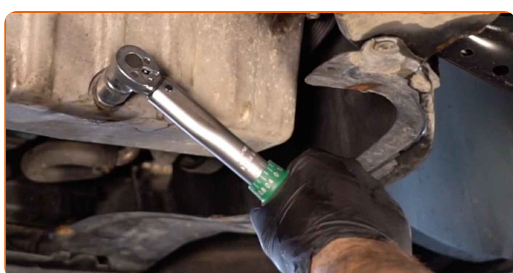
18

Vyčistite miesto výpustného otvoru olejovej vane.



19

Zaskrutkujte novú zátku výpustného otvoru a utiahnite ju. Použite nástavec č.19. Použite momentový kľúč. Utiahnite ju krútiacim momentom 27 Nm.



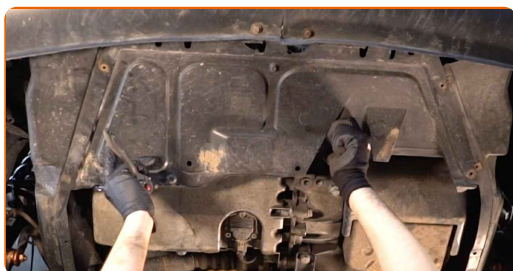
20

Vyčistite miesto výpustného otvoru olejovej vane. Použite viacúčelový čistiaci sprej.



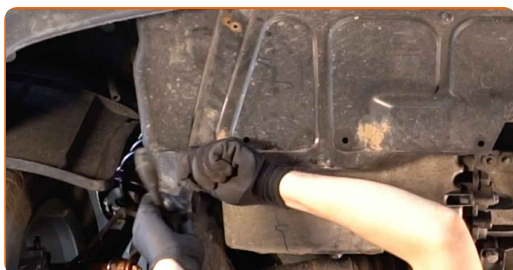
21

Znovu namontujte spodný kryt olejovej vane.



22

Utiahnite upevnenia spodného krytu olejovej vane. Použite hviezdicový Torx T20. Použite ráčňový kľúč.

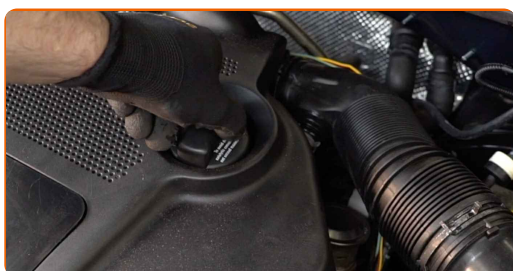


23

Dajte auto na zem.

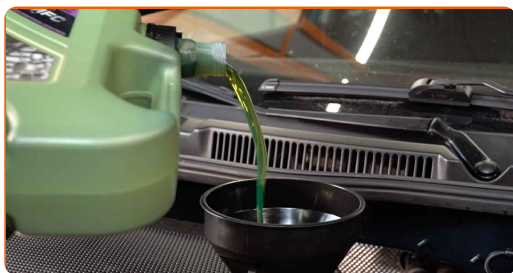
24

Odstráňte uzáver olejového systému. Vložte lievik.



25

Nový olej nalejte do motora, a to v množstve, ktoré odporúča výrobca auta.



Výmena: oleje a filtru – VW Ittis (183). Tip:

- Používajte iba olej odporúčaný výrobcom.

26

Skontrolujte hladinu oleja použitím olejovej mierky. Ak je to potrebné, doplňte olej.



Pozor!

- Hladina oleja by mala byť medzi hodnotami Min a Max.

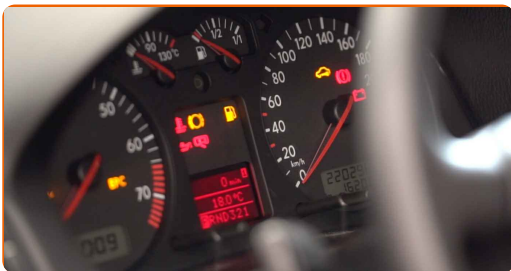
27

Utiahnite uzáver plniaceho hrdla.



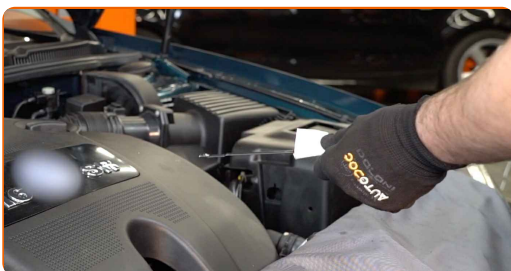
28

Motor nechajte niekoľko minút bežať. Po tom, čo varovné svetlo tlaku oleja zmizne, vypnite motor.



29

Skontrolujte stav oleja po 5 minútach po zastavení motora použitím mierky. Ak bude potrebné, pridajte viac oleja.



Pozor!

- Hladina oleja by mala byť medzi hodnotami Min a Max.
- Uistite sa, že uzáver plniaceho hrdla olejového systému je správne utiahnutý.
- Skontrolujte tesnosť závitového uzáveru výpustného otvoru a tesnenia olejového filtra. Ak je to potrebné, opatrne ich utiahnite.

30

Odstráňte ochranný kryt blatníka.

31

Zatvorte kapotu.

Výmena: oleje a filtru – VW Ittis (183). AUTODOC odporúča:

- Pozor: indikátor tlaku oleja, ktorý označuje nedostatočný tlak v systéme mazania, môže byť zapnutý dlhší čas než obvykle. Po niekoľkých sekundách vyplní olej všetky kanáliky a indikátor sa vypne.
- Pre ochranu prostredia pred znečistením zlikvidujte použité filtre na špeciálnych zberných miestach.

VÝBORNE! 

ZOBRAZIŤ VIAC TUTORIÁLOV

AUTODOC – NÁHRADNÉ DIELY NAJVYŠŠEJ KVALITY ZA VÝBORNÚ CENU, A TO VŠETKO ONLINE

**AUTODOC MOBILNÁ APLIKÁCIA: ZACHYŤTE SKVELÉ AKCIE PRI
POHODLNOM NAKUPOVANÍ**



+ AUTODOC

GET IT ON
Google Play

Download on the
App Store

Download

OBROVSKÝ VÝBER NÁHRADNÝCH DIELOV PRE VAŠE AUTO

OLEJOVÝ FILTER: ŠIROKÝ VÝBER

i **VYHLÁSENIE O ODMIETNUTÍ ZODPOVEDNOSTI:**

Dokument obsahuje iba všeobecné odporúčania, ktoré pre vás môžu byť užitočné pri svojpomocnej oprave vášho auta alebo pri výmene niektorých dielov. AUTODOC nezodpovedá za poškodenie, zranenie alebo za škodu na majetku, spôsobenú opravou alebo výmenou dielov následkom nesprávneho použitia alebo nesprávneho pochopenia uvedených informácií.

AUTODOC neberie zodpovednosť za žiadne možné chyby alebo nejasnosti uvedené v tomto návode. Uvedené informácie majú iba informatívny charakter a nie je možné ich zameniť s radami od odborníkov.

AUTODOC neberie zodpovednosť za nesprávne alebo rizikové používanie vybavenia, náradia alebo náhradných dielov. AUTODOC odporúča byť pri výmene alebo oprave opatrný a prísne dodržiavať všetky bezpečnostné pravidlá. Pamätajte si: používanie dielov nízkej kvality nezaručí vášmu autu dostatočnú mieru bezpečnosti na cestách.

© Copyright 2022 – Všetok obsah na tejto stránke, a najmä texty, fotografie a grafika, je chránený zákonom o autorských právach. Všetky práva, vrátane práva na kopírovanie, zverenie tretím stranám, práva na úpravu a preklad, vlastní spoločnosť AUTODOC GmbH.