



Ako vymeniť zadné
brzdové čeluste na **VW
Jetta Mk2 (19E, 1G2, 165)**
– návod na výmenu

PODOBNÝ VIDEO TUTORIÁL



Toto video ukazuje proces výmeny podobnej súčiastky na inom vozidle

Dôležité!

Tento proces výmeny môžete použiť pre model:

VW Jetta Mk2 (19E, 1G2, 165) 1.8 Cat, VW Jetta Mk2 (19E, 1G2, 165) 1.6 TD

Postup sa môže mierne meniť podľa dizajnu auta.

Tento tutoriál bol vytvorený na základe procesu výmeny pre podobnú súčiastku na aute: VW Polo III Hatchback (6N1) 1.0

VÝMENA: BRZDOVÝCH ČELUSTÍ – VW JETTA MK2 (19E, 1G2, 165). ZOZNAM POTREBNÝCH NÁSTROJOV:



- Drôtená kefa
- Univerzálny čistiaci sprej
- Viacúčelové mazivo
- Medené mazivo
- Momentový kľúč
- Kombinačný kľúč č.10
- Nástavec č. 24
- Úderová rázová hlavica na matice kolies č.17
- Nástroj na montáž pružiny brzdovej čeluste
- Plochý skrutkovač
- Ráčňový kľúč
- Kladivo
- Páčidlo
- Klin pod koleso auta

Kúpiť nástroje

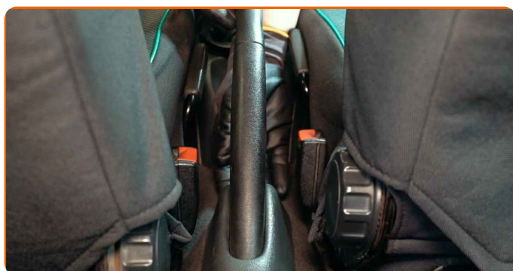
Výmena: brzdových čelusti – VW Jetta Mk2 (19E, 1G2, 165). Tip od AUTODOC:

- Vymeňte brzdové čeluste ako set na danej náprave. Zaručí sa tým účinné brzdenie.
- Proces výmeny je totožný pre brzdové čeluste na rovnakej náprave.
- Prosím pozor: všetky práce na aute - VW Jetta Mk2 (19E, 1G2, 165) – sa musia vykonávať pri vypnutom motore.

VÝMENU USKUTOČNITE V NASLEDUJÚCOM PORADÍ:

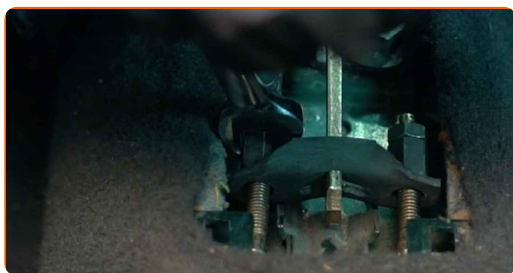
1

Zatiahnite páku parkovacej brzdy.



2

Uvoľnite lanko parkovacej brzdy. Použite kombinačný kľúč č.10.



3

Kolesá auta zaistíte pomocou klinov.

4

Uvoľnite upevňovacie skrutky kolesa. Použite rázový nástavec na koleso č. 17.



5

Zodvihnite zadnú časť vozidla a zaistite vozidlo na podperách.

6

Odskrutkujte skrutky kolies.



AUTODOC odporúča:

- Upozornenie! Pre vyhnutie sa zraneniu držte koleso pri odskrutkovaní upevňovacích skrutiek. VW Jetta Mk2 (19E, 1G2, 165)

7

Odstráňte koleso.



8

Vyčistite brzdový bubon. Použite drôtenú kefu. Použite viacúčelový čistiaci sprej.



9

Odstráňte krytku matice náboja kola. Použite páčidlo. Použite kladivo.



10

Odstráňte závlačku zaisťujúcu maticu náboja. Použite páčidlo. Použite kladivo.



11

Odskrutkujte maticu náboja. Použite nástavec č.24. Použite ráčňový kľúč.



12

Odstráňte brzdový bubon zostavený s ložiskom náboja kola.



Výmena: brzdových celusti – VW Jetta Mk2 (19E, 1G2, 165). Profesionáli odporúčajú:

- Skontrolujte stav brzdového bubna. Ak je to potrebné, vymeňte ho.

13

Vyčistite upevňovacie prvky brzdových čelustí. Použite viacúčelový čistiaci sprej.



14

Odstráňte spodnú spätnú pružinu brzdových čelustí. Použite páčidlo.



15

Odstráňte držiaky čelustí bubnovej brzdy. Použite nástroj na montáž pružiny brzdovej čeluste.



16 Odstráňte zaistovaciú pružinu. Použite páčidlo.



17 Odpojte lanko ručnej brzdy. Použite páčidlo.



18 Vyberte obe čelúste z upevňovacích svoriek.



Výmena: brzdových celusti – VW Jetta Mk2 (19E, 1G2, 165). Tip od odborníkov z AUTODOC:

- Po odstránení čelústí bubnovej brzdy nestláčajte brzdový pedál. Spôsobí to vytlačenie piestu z brzdového valca, vylíatie brzdovej kvapaliny a stratu tlaku v brzdovom systéme.

19 Odstráňte hornú pružinu a nastavovač. Použite plochý skrutkovač.



20 Odstráňte páku nastavovača brzdovej čeluste.



21 Nainštalujte páku nastavovača brzdovej čeluste.



22 Nainštalujte vrchné zádržné pružiny a nastavovací mechanizmus na nových brzdových čelustiach. Použite plochý skrutkovač.



23 Vyčistite montážne pozície brzdových čelustí. Použite viacúčelový čistiaci sprej.



24 Zapojte lanko ručnej brzdy k páke ručnej brzdy.



25 Nainštalujte brzdové čeluste na pracovný brzdový valec, na svorku a na svorku podporného kotúča brzdy.



26 Nainštalujte držiaky čelustí bubnovej brzdy. Použite nástroj na montáž pružiny brzdovej čeluste.



27 Nainštalujte zaistovaciu pružinu.



28 Nainštalujte spodnú spätnú pružinu. Použite páčidlo.



29

Natrite náboj kola v mieste kontaktu s brzdovým bubnom. Použite viacúčelové mazivo.



30

Nainštalujte brzdový bubon v zostave s ložiskom náboja kola.



31

Nainštalujte koleso.



AUTODOC odporúča:

- Upozornenie! Pre vyhnutie sa zraneniu držte koleso pri zaskrutkovaní upevňovacích skrutiek na auto. VW Jetta Mk2 (19E, 1G2, 165)

32

Zaskrutkujte skrutky kolies. Použite rázový nástavec na koleso č. 17.



33

Zaskrutkujte maticu náboja. Použijte nástavec č.24. Použijte ráčňový kľúč.



Výmena: brzdových celusti – VW Jetta Mk2 (19E, 1G2, 165). Tip:

- Vyrovnajte brzdový bubon.

34

Odskrutkujte skrutky kolies. Použijte rázový nástavec na koleso č. 17.



AUTODOC odporúča:

- Dôležité! Pri odskrutkovaní upevňovacích skrutiek držte koleso. VW Jetta Mk2 (19E, 1G2, 165)

35

Odstráňte koleso.



36

Nainštalujte novú závlačku matice náboja kola. Použite páčidlo. Použite kladivo.



37

Nainštalujte uzáver skrutky náboja. Použite kladivo.



38

Vyčistite montážny otvor disku kola. Použite drôtenú kefu.



39

Natrite povrch v mieste kontaktu ráfu kola s bubnovou brzdou. Použite medené mazivo.



40

Nainštalujte koleso.

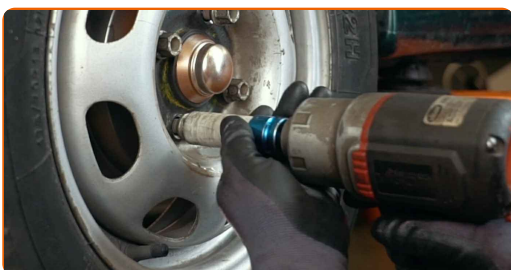


AUTODOC odporúča:

- Upozornenie! Pre vyhnutie sa zraneniu držte koleso pri zaskrutkovaní upevňovacích skrutiek na auto. VW Jetta Mk2 (19E, 1G2, 165)

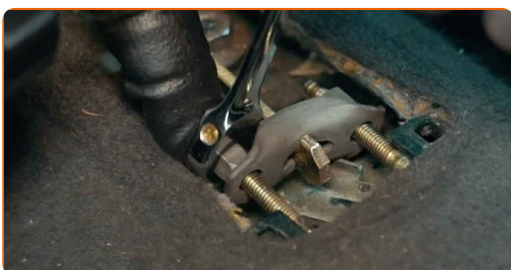
41

Zaskrutkujte skrutky kolies. Použite rázový nástavec na koleso č. 17.



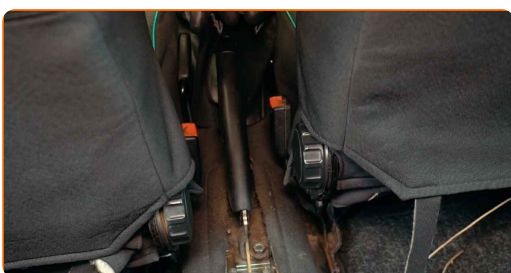
42

Nastavte napnutie lanka parkovacej brzdy. Použite kombinačný kľúč č.10.



43

Uvoľnite páku parkovacej brzdy.



44

Dajte auto dolu a skrutkujte skrutky v krížovom poradí. Použite rázový nástavec na koleso č. 17. Použite momentový kľúč. Uťahnite ju krútiacim momentom 110 Nm.



45

Odstráňte zdviháky a klíny.



VÝBORNE! 

ZOBRAZIŤ VIAC TUTORIÁLOV

AUTODOC – NÁHRADNÉ DIELY NAJVYŠŠEJ KVALITY ZA VÝBORNÚ CENU, A TO VŠETKO ONLINE

**AUTODOC MOBILNÁ APLIKÁCIA: ZACHYŤTE SKVELÉ AKCIE PRI
POHODLNOM NAKUPOVANÍ**



+ AUTODOC

GET IT ON
Google Play

Download on the
App Store

Download

OBROVSKÝ VÝBER NÁHRADNÝCH DIELOV PRE VAŠE AUTO

BRZDOVÉ ČELUSTE: ŠIROKÝ VÝBER

i **VYHLÁSENIE O ODMIETNUTÍ ZODPOVEDNOSTI:**

Dokument obsahuje iba všeobecné odporúčania, ktoré pre vás môžu byť užitočné pri svojpomocnej oprave vášho auta alebo pri výmene niektorých dielov. AUTODOC nezodpovedá za poškodenie, zranenie alebo za škodu na majetku, spôsobenú opravou alebo výmenou dielov následkom nesprávneho použitia alebo nesprávneho pochopenia uvedených informácií.

AUTODOC neberie zodpovednosť za žiadne možné chyby alebo nejasnosti uvedené v tomto návode. Uvedené informácie majú iba informatívny charakter a nie je možné ich zameniť s radami od odborníkov.

AUTODOC neberie zodpovednosť za nesprávne alebo rizikové používanie vybavenia, náradia alebo náhradných dielov. AUTODOC odporúča byť pri výmene alebo oprave opatrný a prísne dodržiavať všetky bezpečnostné pravidlá. Pamätajte si: používanie dielov nízkej kvality nezaručí vášmu autu dostatočnú mieru bezpečnosti na cestách.

© Copyright 2022 – Všetok obsah na tejto stránke, a najmä texty, fotografie a grafika, je chránený zákonom o autorských právach. Všetky práva, vrátane práva na kopírovanie, zverenie tretím stranám, práva na úpravu a preklad, vlastní spoločnosť AUTODOC GmbH.