



Ako vymeniť sklo
spätného zrkadla na **VW**
Jetta Mk5 (1K) – návod
na výmenu

PODOBNÝ VIDEO TUTORIÁL



Toto video ukazuje proces výmeny podobnej súčiastky na inom vozidle

Dôležité!

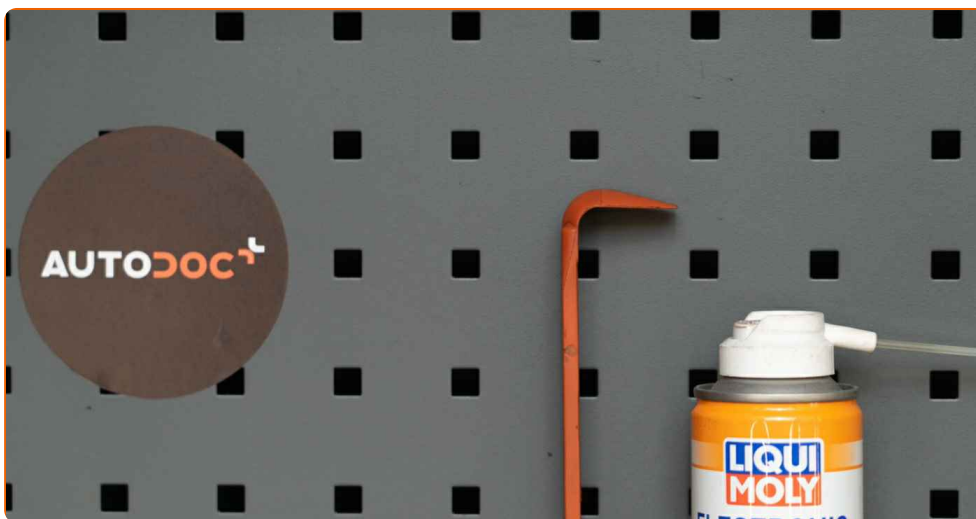
Tento proces výmeny môžete použiť pre model:

VW Jetta Mk5 (1K) 1.6 TDI, VW Jetta Mk5 (1K) 1.6, VW Jetta Mk5 (1K) 1.6 FSI, VW Jetta Mk5 (1K) 2.0 FSI, VW Jetta Mk5 (1K) 1.9 TDI, VW Jetta Mk5 (1K) 2.0 TDI 16V, VW Jetta Mk5 (1K) 2.0 TFSI, VW Jetta Mk5 (1K) 2.0 TDI, VW Jetta Mk5 (1K) 1.4 TSI, VW Jetta Mk5 (1K) 2.5, VW Jetta Mk5 (1K) 1.6 MultiFuel

Postup sa môže mierne meniť podľa dizajnu auta.

Tento tutoriál bol vytvorený na základe procesu výmeny pre podobnú súčiastku na aute: VW Golf V Hatchback (1K1) 1.6

VÝMENA: SKLA SPATNEHO ZRKADLA – VW JETTA MK5
(1K). NÁSTROJE, KTORÉ MOŽNO BUDETE
POTREBOVAŤ:



- Sprej na elektroniku

- Nástroj na demontáž čalúnenia

[Kúpiť nástroje](#)

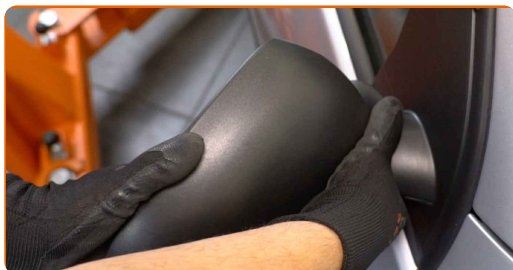
Výmena: skla spatneho zrkadla – VW Jetta Mk5 (1K). Tip od AUTODOC:

- Proces výmeny je totožný pre pravé a ľavé sklo spätného zrkadla.
- Prosím pozor: všetky práce na aute - VW Jetta Mk5 (1K) – sa musia vykonávať pri vypnutom motore.

VÝMENU USKUTOČNITE V NASLEDUJÚCOM PORADÍ:

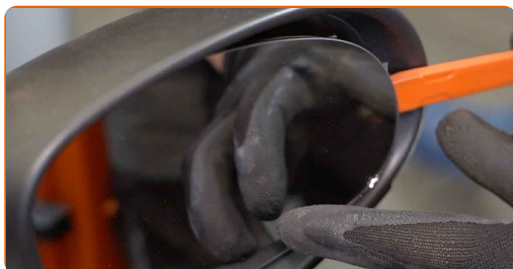
1

Nakloňte sklo spätného zrkadla mimo krytu.



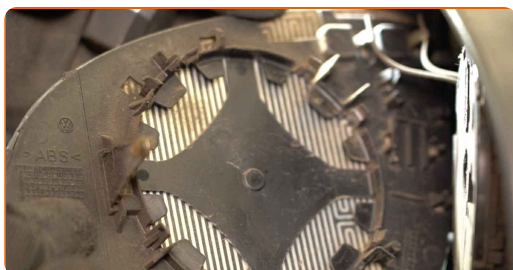
2

Opatrne uvoľnite sklo spätného zrkadla z jeho pripevnenia. Použite plastový nástroj na demontáž čalúnenia.



3

Odstráňte sklo zrkadla.



AUTODOC odporúča:

- Výmena: skla spatneho zrkadla – VW Jetta Mk5 (1K). Pri odstraňovaní súčiastky nepoužívajte príliš veľkú silu, pretože by sa mohla poškodiť.

4

Odpojte konektory ohrievania zrkadla.



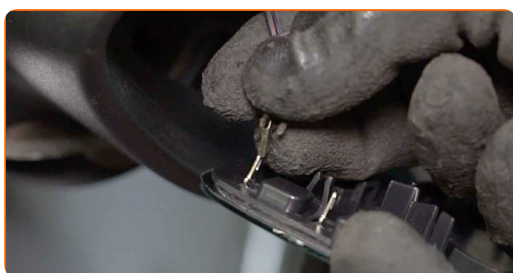
5

Natrite konektory ohrievania zrkadla. Použite dielektrické mazivo.



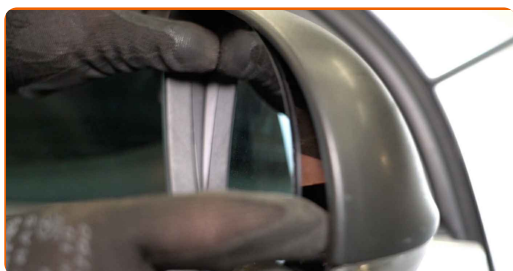
6

Pripevnite konektory ohrievania zrkadla.



7

Nainštalujte nové sklo spätného zrkadla. Uistite sa, že budete počuť kliknutie indikujúce, že súčiastka sa upevnila na svojom mieste.

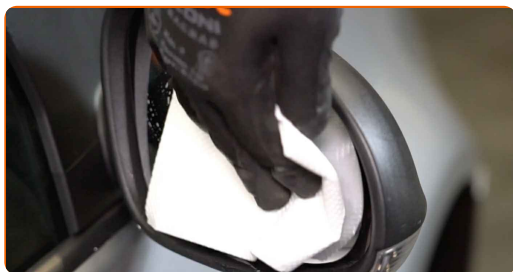


AUTODOC odporúča:

- Výmena: skla spatneho zrkadla – VW Jetta Mk5 (1K). Ak chcete zabrániť poškodeniu súčiastky pri inštalácii, nepoužívajte príliš veľkú silu.
- Uistite sa, že poloha skla je správna. Jeho poloha by mala byť vyrovnaná voči zacvakávacím pútkam na kryte.

8

Vyčistite sklo spätného zrkadla.



9

Zapnite zapaľovanie. Je potrebné sa uistiť, že komponenty pracujú správne.

10

Vypnite zapaľovanie.

VÝBORNE! **ZOBRAZIŤ VIAC TUTORIÁLOV**

AUTODOC – NÁHRADNÉ DIELY NAJVYŠŠEJ KVALITY ZA VÝBORNÚ CENU, A TO VŠETKO ONLINE

AUTODOC MOBILNÁ APLIKÁCIA: ZACHYŤTE SKVELÉ AKCIE PRI POHODLNOM NAKUPOVANÍ



+ AUTODOC

GET IT ON  **Google Play**

 **Download on the App Store**

Download

OBROVSKÝ VÝBER NÁHRADNÝCH DIELOV PRE VAŠE AUTO

SKLO SPÄTNÉHO ZRKADLA: ŠIROKÝ VÝBER

(i) VYHLÁSENIE O ODMIETNUTÍ ZODPOVEDNOSTI:

Dokument obsahuje iba všeobecné odporúčania, ktoré pre vás môžu byť užitočné pri svojpomocnej oprave vášho auta alebo pri výmene niektorých dielov. AUTODOC nezodpovedá za poškodenie, zranenie alebo za škodu na majetku, spôsobenú opravou alebo výmenou dielov následkom nesprávneho použitia alebo nesprávneho pochopenia uvedených informácií.

AUTODOC neberie zodpovednosť za žiadne možné chyby alebo nejasnosti uvedené v tomto návode. Uvedené informácie majú iba informatívny charakter a nie je možné ich zameniť s radami od odborníkov.

AUTODOC neberie zodpovednosť za nesprávne alebo rizikové používanie vybavenia, náradia alebo náhradných dielov. AUTODOC odporúča byť pri výmene alebo oprave opatrný a prísne dodržiavať všetky bezpečnostné pravidlá. Pamätajte si: používanie dielov nízkej kvality nezaručí vášmu autu dostatočnú mieru bezpečnosti na cestách.

© Copyright 2023 – Všetok obsah na tejto stránke, a najmä texty, fotografie a grafika, je chránený zákonom o autorských právach. Všetky práva, vrátane práva na kopírovanie, zverenie tretím stranám, práva na úpravu a preklad, vlastní spoločnosť AUTODOC SE.