



Ako vymeniť zadné
brzdové kotúče na **VW**
New Beetle Cabrio (1Y7)
– návod na výmenu

PODOBNÝ VIDEO TUTORIÁL



Toto video ukazuje proces výmeny podobnej súčiastky na inom vozidle

Dôležité!

Tento proces výmeny môžete použiť pre model:

VW New Beetle Cabrio (1Y7) 1.6, VW New Beetle Cabrio (1Y7) 2.0, VW New Beetle Cabrio (1Y7) 1.9 TDI, VW New Beetle Cabrio (1Y7) 1.4, VW New Beetle Cabrio (1Y7) 1.8 T, VW New Beetle Cabrio (1Y7) 2.5

Postup sa môže mierne meniť podľa dizajnu auta.

Tento tutoriál bol vytvorený na základe procesu výmeny pre podobnú súčiastku na aute: VW POLO (9N_) 1.4 16V

VÝMENA: BRZDOVÝCH KOTÚČOV – VW NEW BEETLE CABRIO (1Y7). ZOZNAM POTREBNÝCH NÁSTROJOV:



- Drôtená kefa
- Sprej WD-40
- Čistič brzd
- Mazivo na vodiace závlačky brzdového strmeňa
- Medené mazivo
- Tmel
- Kombinačný kľúč č.13
- Kombinačný kľúč č.15
- HEX nástavec č. H8
- Úderová rázová hlavica na matice kolies č.17
- Prípravok na zatlačenie brzdových piestov
- Ráčňový kľúč
- Momentový kľúč
- Krížový skrutkovač
- Páčidlo
- Klin pod koleso auta

Kúpiť nástroje

AUTODOC odporúča:

- Vymeňte brzdové kotúče na aute VW New Beetle Cabrio (1Y7) v kompletnom sete na každej náprave, bez ohľadu na stav jednotlivých komponentov. Zaručí to rovnomerné brzdenie.
- Proces výmeny je rovnaký pre oba brzdové kotúče na rovnakej náprave.
- Pri výmene brzdových kotúčov vždy vymeňte aj brzdové platničky.
- Celý postup práce vykonajte pri vypnutom motore.

VÝMENA: BRZDOVÝCH KOTÚČOV – VW NEW BEETLE CABRIO (1Y7). ODPORÚČANÝ POSTUP KROKOV:

1 Otvorte kapotu. Odskrutkujte uzáver nádržky brzdovej kvapaliny.

2 Kolesá auta zaistite pomocou klinov.

3 Uvoľnite upevňovacie skrutky kolesa. Použite rázový nástavec na koleso č. 17.



4 Zdvihnite zadnú časť vozidla a zaistite vozidlo na podperách.

5 Odskrutkujte skrutky kolies.



AUTODOC odporúča:

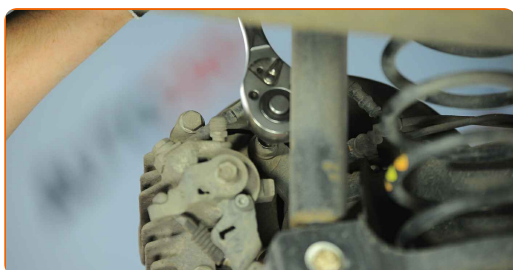
- Upozornenie! Pre vyhnutie sa zraneniu držte koleso pri odskrutkovaní upevňovacích skrutiek. VW New Beetle Cabrio (1Y7)

6 Odstráňte koleso.



7 Vyčistite upevňovacie prvky brzdového strmeňa. Použite drôtenú kefu. Použite sprej WD-40.

8 Odskrutkujte upevnenie brzdového strmeňa. Použite kombinačný kľúč č.13. Použite kombinačný kľúč č.15.



9 Rozšírte brzdové platničky. Použite páčidlo.

10

Odstráňte brzdový strmeň. Použite páčidlo.



Výmena: brzdových kotúčov – VW New Beetle Cabrio (1Y7). Profesionáli odporúčajú:

- Priviažte strmeň k zaveseniu kolies alebo ku karosérii drôtikom bez odpojenia od brzdovej hadičky, aby sa predišlo strate tlaku v brzdovom systéme.
- Uistite sa, že brzdový strmeň nevisí na brzdovej hadičke.
- Po odstránení brzdového strmeňa nestláčajte brzdový pedál. Vypadol by totiž piest z brzdového valca, vyliala by sa brzdová kvapalina a systém by stratil tlak.
- Skontrolujte držiak brzdového strmeňa, vodiace závlačky brzdového strmeňa a puzdrá. Vyčistite ich. Ak je to potrebné, vymeňte ich.

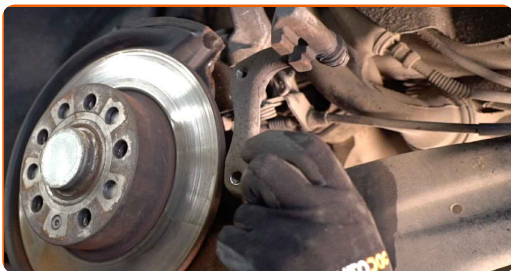
11

Vyčistite upevňovacie prvky držiaka brzdového strmeňa. Použite drôtenú kefu. Použite sprej WD-40.

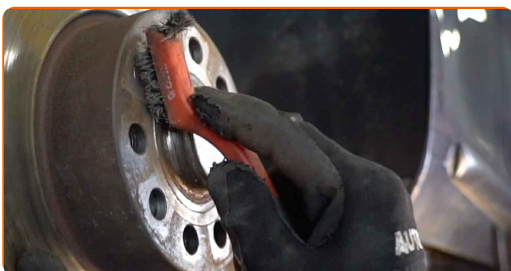
12

Odskrutkujte upevnenie svorky brzdového strmeňa. Použite imbusový kľúč č. H8. Použite ráčňový kľúč.

13 Odstráňte svorku strmeňa.



14 Vyčistite upevňovacie prvky brzdového kotúča. Použite drôtenú kefu. Použite sprej WD-40.



15 Odskrutkujte upevnenie brzdového kotúča. Použite krížový skrutkovač PH.



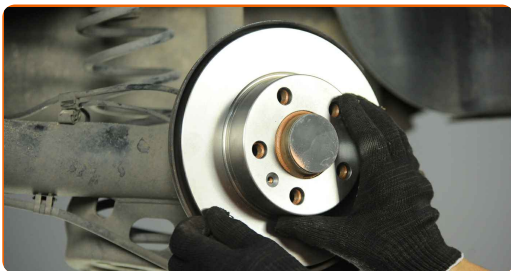
16 Odstráňte brzdový kotúč.



17 Vyčistite náboj. Použite drôtenú kefu. Natrite kontaktný povrch. Použite medené mazivo.

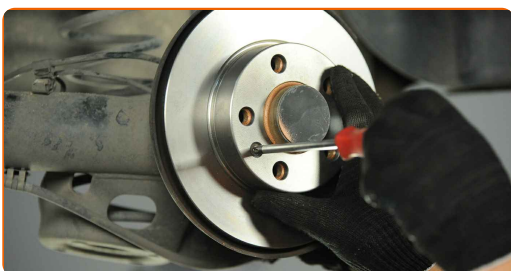
18

Nainštalujte brzdový kotúč.



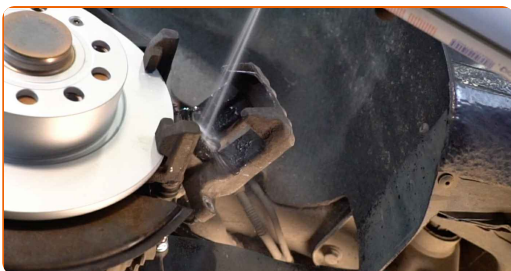
19

Upevnite upevnenie brzdového kotúča. Použite krížový skrutkovač PH. Použite momentový kľúč. Utiahnite ju krútiacim momentom 4 Nm.



20

Očistite brzdový strmeň od prachu a špiny. Použite drôtenú kefu. Použite čistič brzd.



AUTODOC odporúča:

- Výmena: brzdových kotúčov – VW New Beetle Cabrio (1Y7). Po aplikovaní spreja niekoľko minút počkajte.

21

Očistíte vodiace závlačky brzdového strmeňa.

22

Namažte vodiace závlačky brzdového strmeňa. Použite mazivo na vodiace závlačky brzdového strmeňa.

23

Natrite upevňovacie skrutky. Použite tesniaci materiál.

24 Nainštalujte svorku brzdového strmeňa.

25 Upevnite svorku brzdového strmeňa. Použite imbusový kľúč č. H8. Použite momentový kľúč. Utiahnite ju krútiacim momentom 80 Nm.

26 Natrite piest brzdového strmeňa. Použite čistič brzd.

Výmena: brzdových kotúčov – VW New Beetle Cabrio (1Y7). Tip od AUTODOC:

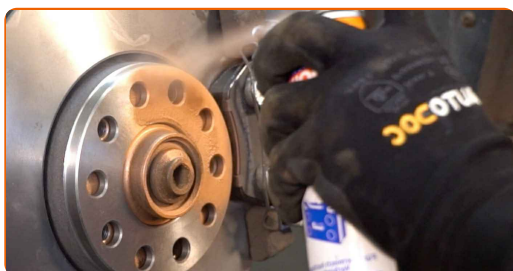
- Po aplikácii spreja počkajte niekoľko minút.

27 Zatlačte piest brzdového strmeňa. Použite prípravok na zatlačenie brzdových piestov.

28 Nainštalujte brzdový strmeň a upevnite ho. Použite kombinačný kľúč č.13. Použite kombinačný kľúč č.15. Použite momentový kľúč. Utiahnite ju krútiacim momentom 35 Nm.



29 Natrite povrch, kde je brzdový kotúč v kontakte s ráfikom kolesa. Použite medené mazivo.



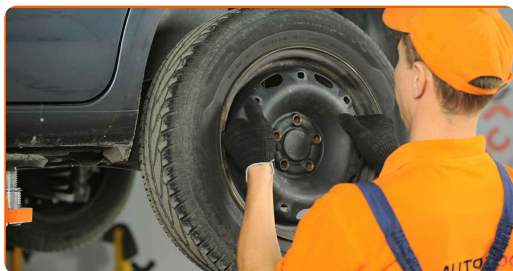
30 Vyčistíte povrch brzdového kotúča. Použite čistič brzd.



AUTODOC odporúča:

- Výmena: brzdových kotúčov – VW New Beetle Cabrio (1Y7). Po aplikovaní spreja niekoľko minút počkajte.

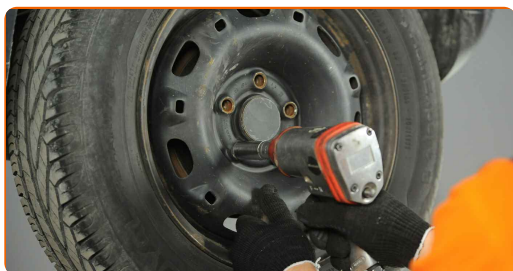
31 Nainštalujte koleso.



AUTODOC odporúča:

- Upozornenie! Pre vyhnutie sa zraneniu držte koleso pri zaskrutkovaní upevňovacích skrutiek na auto. VW New Beetle Cabrio (1Y7)

32 Zaskrutkujte skrutky kolies. Použite rázový nástavec na koleso č. 17.



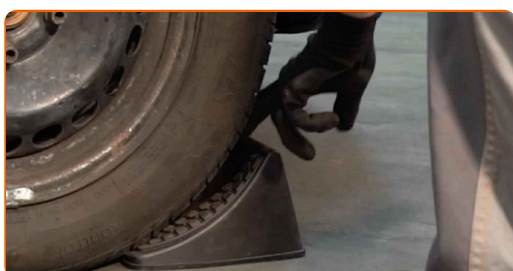
33

Dajte auto dolu a skrutkujte skrutky v krížovom poradí. Použite rázový nástavec na koleso č. 17. Použite momentový kľúč. Utiahnite ju krútiacim momentom 120 Nm.



34

Odstráňte zdviháky a klíny.



Výmena: brzdových kotúčov – VW New Beetle Cabrio (1Y7). AUTODOC odporúča:

- Skontrolujte stav a hladinu brzdovej kvapaliny v expanznej nádrži a ak je to potrebné, doplňte ju.

35

Utiahnite uzáver nádržky brzdovej kvapaliny.

Výmena: brzdových kotúčov – VW New Beetle Cabrio (1Y7). Tip:

- Bez naštartovania motora stlačte brzdový pedál niekoľkokrát, až kým nebudete cítiť značný odpor.

36

Zatvorte kapotu.

VÝBORNE! 

ZOBRAZIŤ VIAC TUTORIÁLOV

AUTODOC – NÁHRADNÉ DIELY NAJVYŠŠEJ KVALITY ZA VÝBORNÚ CENU, A TO VŠETKO ONLINE

**AUTODOC MOBILNÁ APLIKÁCIA: ZACHYŤTE SKVELÉ AKCIE PRI
POHODLNOM NAKUPOVANÍ**



+ AUTODOC

GET IT ON
Google Play

Download on the
App Store

Download

OBROVSKÝ VÝBER NÁHRADNÝCH DIELOV PRE VAŠE AUTO

BRZDOVÉ KOTÚČE: ŠIROKÝ VÝBER

i **VYHLÁSENIE O ODMIETNUTÍ ZODPOVEDNOSTI:**

Dokument obsahuje iba všeobecné odporúčania, ktoré pre vás môžu byť užitočné pri svojpomocnej opravě vášho auta alebo pri výmene niektorých dielov. AUTODOC nezodpovedá za poškodenie, zranenie alebo za škodu na majetku, spôsobenú opravou alebo výmenou dielov následkom nesprávneho použitia alebo nesprávneho pochopenia uvedených informácií.

AUTODOC neberie zodpovednosť za žiadne možné chyby alebo nejasnosti uvedené v tomto návode. Uvedené informácie majú iba informatívny charakter a nie je možné ich zameniť s radami od odborníkov.

AUTODOC neberie zodpovednosť za nesprávne alebo rizikové používanie vybavenia, náradia alebo náhradných dielov. AUTODOC odporúča byť pri výmene alebo opravě opatrný a prísne dodržiavať všetky bezpečnostné pravidlá. Pamätajte si: používanie dielov nízkej kvality nezaručí vášmu autu dostatočnú mieru bezpečnosti na cestách.

© Copyright 2023 – Všetok obsah na tejto stránke, a najmä texty, fotografie a grafika, je chránený zákonom o autorských právach. Všetky práva, vrátane práva na kopírovanie, zverenie tretím stranám, práva na úpravu a preklad, vlastní spoločnosť AUTODOC SE.