



Ako vymeniť zadné
ložisko kolesa na **VW**
New Beetle Hatchback
(9C1, 1C1) – návod na
výmenu

PODOBNÝ VIDEO TUTORIÁL



Toto video ukazuje proces výmeny podobnej súčiastky na inom vozidle

Dôležité!

Tento proces výmeny môžete použiť pre model:

VW New Beetle Hatchback (9C1, 1C1) 2.0, VW New Beetle Hatchback (9C1, 1C1) 1.9 TDI, VW New Beetle Hatchback (9C1, 1C1) 1.6, VW New Beetle Hatchback (9C1, 1C1) 1.8 T, VW New Beetle Hatchback (9C1, 1C1) RSI 3.2 4motion (1C9), VW New Beetle Hatchback (9C1, 1C1) 2.3 V5, VW New Beetle Hatchback (9C1, 1C1) 1.4, VW New Beetle Hatchback (9C1, 1C1) 2.5

Postup sa môže mierne meniť podľa dizajnu auta.

Tento tutoriál bol vytvorený na základe procesu výmeny pre podobnú súčiastku na aute: SEAT Leon Hatchback (1M1) 1.8 20V

VÝMENA: LOŽISKA KOLESA – VW NEW BEETLE
HATCHBACK (9C1, 1C1). ZOZNAM POTREBNÝCH
NÁSTROJOV:



- Drôtená kefa
- Nylonová čistiaca kefa
- Sprej WD-40
- Univerzálny čistiaci sprej
- Čistič brzd
- Pasta proti pískaniu brzd
- Keramické mazivo
- Momentový kľúč
- Nástavec č. 13
- 12-hranový nástrčný kľúč č. 30
- HEX nástavec č. H8
- Kombinačný kľúč č.13
- Kombinačný kľúč č.15
- Úderová rázová hlavica na matice kolies č.17
- Ráčňový kľúč
- Vratidlo
- Nárazový skrutkovač
- Krížový skrutkovač
- 3-ramenný sťahovák ozubených koliesok
- Sada vložky a orechu ložiska
- Kladivo
- Gumové kladivo
- Páčidlo
- Hydraulický prevodový zdvihák
- Klin pod koleso auta

Kúpiť nástroje

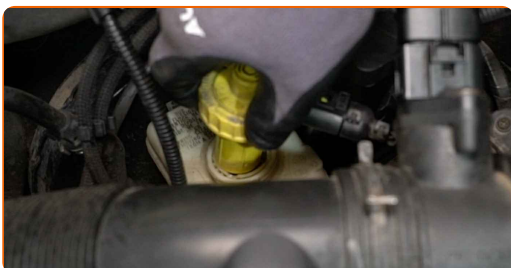
Výmena: ložiska kola – VW New Beetle Hatchback (9C1, 1C1). AUTODOC odporúča:

- Nepoužívajte opätovne ložisko vášho auta VW New Beetle Hatchback (9C1, 1C1).
- Proces výmeny ložiska náboja kola je totožný pre obe kolesá na rovnakej náprave.
- Celý postup práce vykonajte pri vypnutom motore.

VÝMENA: LOŽISKA KOLESA – VW NEW BEETLE HATCHBACK (9C1, 1C1). POSTUPOJTE PODĽA NASLEDOVNÉHO PROCESU:

1 Otvorte kapotu.

2 Odskrutkujte uzáver nádržky brzdovej kvapaliny.



3 Kolesá auta zaistíte pomocou klinov.

4 Uvoľnite skrutky kolies. Použite rázový nástavec na koleso č. 17. Použite vratidlo.



5 Zdvihnite auto.

Výmena: ložiska kola – VW New Beetle Hatchback (9C1, 1C1). Odporúčajú odborníci z AUTODOC:

- Ak používate zdvihák, uistite sa, že je položený na plochom povrchu bez akýchkoľvek nerovností.
- Nezabudnite dodatočne zaistiť auto pomocou montážnych podstavcov.

6

Odskrutkujte skrutky kolies.



AUTODOC odporúča:

- Dôležité! Pri odskrutkovaní upevňovacích skrutiek držte koleso. VW New Beetle Hatchback (9C1, 1C1)

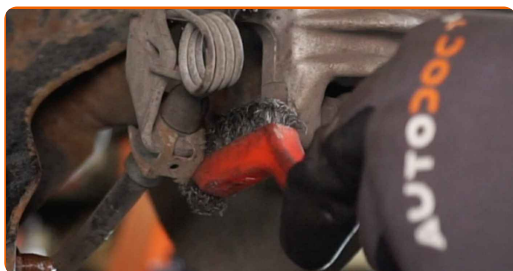
7

Odstráňte koleso.



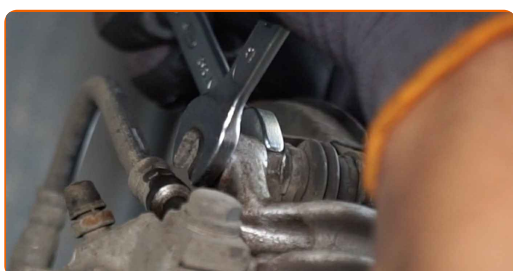
8

Vyčistite upevňovacie prvky brzdového strmeňa. Použite drôtenú kefu. Použite sprej WD-40.



9

Odskrutkujte upevňovacie prvky brzdového strmeňa. Použite kombinačný kľúč č.13. Použite kombinačný kľúč č.15.



10

Odstráňte upevňovacie skrutky.



11

Odstráňte brzdový strmeň. Použite páčidlo.

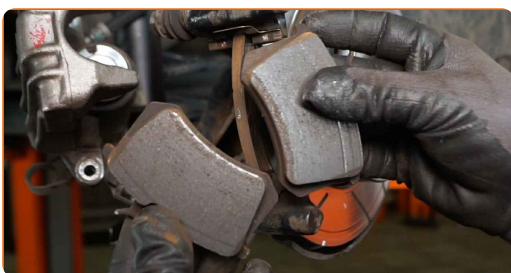


Výmena: ložiska kola – VW New Beetle Hatchback (9C1, 1C1). Profesionáli odporúčajú:

- Priviažte strmeň k zaveseniu kolies alebo ku karosérii drôtikom bez odpojenia od brzdovej hadičky, aby sa predišlo strate tlaku v brzdovom systéme.
- Uistite sa, že brzdový strmeň nevisí na brzdovej hadičke.
- Po odstránení brzdového strmeňa nestláčajte brzdový pedál. Vypadol by totiž piest z brzdového valca, vyliala by sa brzdová kvapalina a systém by stratil tlak.

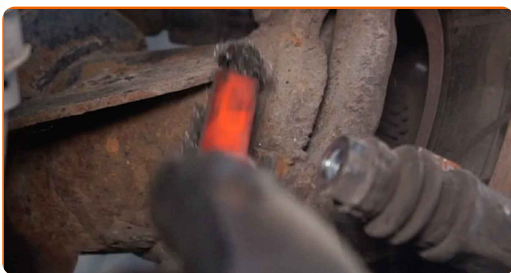
12

Odstráňte brzdové platničky.



13

Vyčistite upevňovacie prvky držiaka brzdového strmeňa. Použite drôtenú kefu. Použite sprej WD-40.



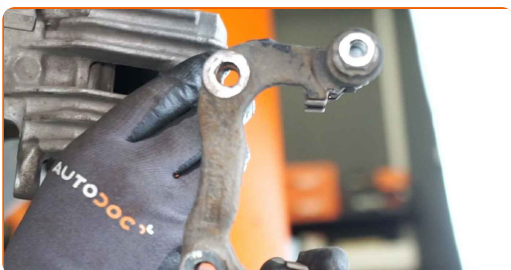
14 Odskrutkujte upevňovacie prvky držiaka brzdového strmeňa. Použite imbusový kľúč č. H8. Použite ráčňový kľúč.



15 Odstráňte upevňovacie skrutky.



16 Odstráňte držiak brzdového strmeňa.



17 Vyčistite upevnenie brzdového kotúča. Použite drôtenú kefu. Použite sprej WD-40.



18

Odskrutkujte upevňovacie prvky brzdového kotúča. Použite nárazový skrutkovač. Použite kladivo.



19

Odstráňte upevňovaciu skrutku.



20

Odstráňte brzdový kotúč.



21

Odstráňte krytku ložiska náboja kola. Použite páčidlo. Použite kladivo.



22

Podprite nosník zadného odpruženia kolies. Použite zdvihák s hydraulickými prevodmi.



23

Odskrutkujte upevnenie náboja kola. Použite 12-hranový nástrčný kľúč č. 30. Použite vratidlo.



24

Odstráňte upevňujúcu maticu.



25

Spolu odstráňte náboj a ložisko, pretože sú v jednej zostave. Použite 3-ramenný sťahovák ozubených koliesok.



26

Odstráňte vnútorný krúžok ložiska z čapu nápravy Použite 3-ramenný sťahovák ozubených koliesok.



27

Vyčistite montážny otvor ložiska náboja. Použite drôtenú kefu. Použite viacúčelový čistiaci sprej.



28

Vyčistite ABS snímač. Použite nylonovú čistiacu kefu. Použite viacúčelový čistiaci sprej.



29

Nainštalujte nový náboj kolesa spolu s ložiskom. Použite sadu vložky a orechu ložiska. Použite kladivo.



30

Nainštalujte upevňovaciu maticu.



- 31** Uťahnite upevnenie náboja. Použite 12-hranový nástrčný kľúč č. 30. Použite momentový kľúč. Uťahnite ju krútiacim momentom 175 Nm.



- 32** Nainštalujte krytku ložiska náboja kolesa. Použite gumové kladivo.



- 33** Odstráňte podporu spod nosníka zadnej nápravy.

AUTODOC odporúča:

- VW New Beetle Hatchback (9C1, 1C1) – Zdvihák na auto nedávajte dolu príliš prudko, aby sa nepoškodili súčiastky a mechanizmy auta.

- 34** Natrite náboj v mieste kontaktu s brzdovým kotúčom. Použite keramické mazivo.



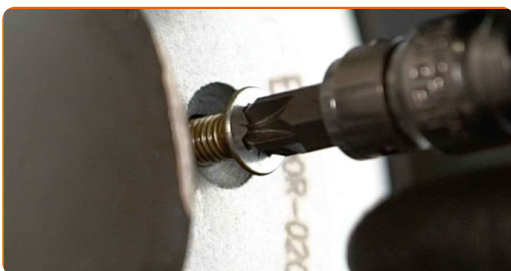
35

Nainštalujte brzdový kotúč.



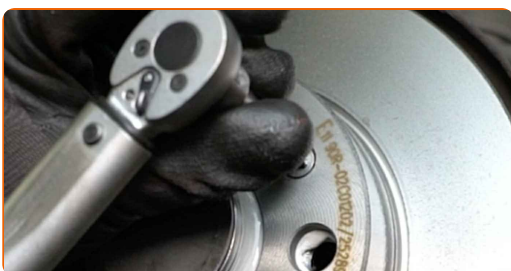
36

Nainštalujte upevňovaciu skrutku.



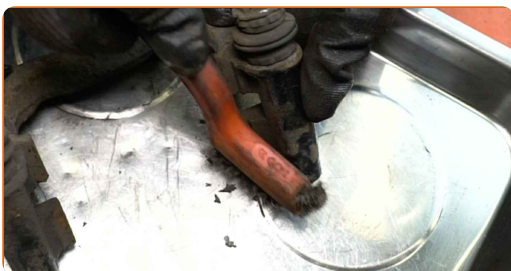
37

Utiahnite upevňovacie prvky brzdového kotúča. Použite krížový skrutkovač PH. Použite momentový kľúč. Utiahnite ju krútiacim momentom 4 Nm.



38

Vyčistite držiak brzdového strmeňa od špiny a prachu. Použite drôtenú kefu. Použite čistič brzd.



AUTODOC odporúča:

- Skontrolujte držiak brzdového strmeňa, vodiace závlačky brzdového strmeňa a puzdrá. Vyčistite ich. Ak je to potrebné, vymeňte ich.

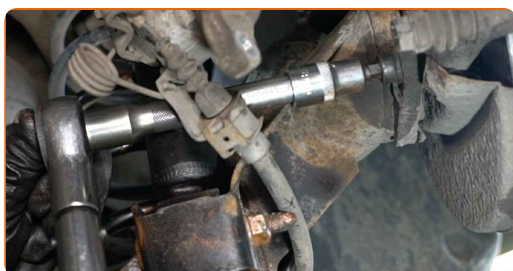
39 Nainštalujte držiak brzdového strmeňa.



40 Nainštalujte upevňovacie skrutky.



41 Uťahnite upevňovacie prvky držiaka brzdového strmeňa. Použite imbusový kľúč č. H8. Použite momentový kľúč. Uťahnite ju krútiacim momentom 65 Nm.

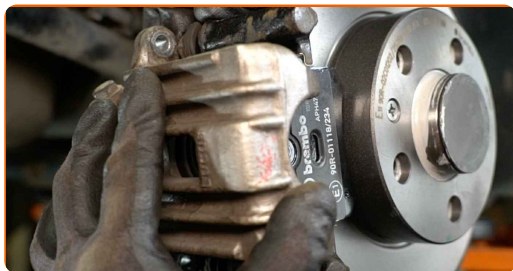


42 Natrite brzdové platničky v mieste, kde sa ich povrch dostáva do kontaktu s držiakom brzdového strmeňa. Použite pastu proti pískaniu brzd.

43 Nainštalujte brzdové platničky.



44 Nainštalujte brzdový strmeň.



45 Nainštalujte upevňovacie skrutky.



46 Utiahnite upevňovacie prvky brzdového strmeňa. Použite nástavec č.13. Použite momentový kľúč. Utiahnite ju krútiacim momentom 35 Nm.



47 Vyčistite montážny otvor disku kolesa. Použite drôtenú kefu.



48 Natrite povrch, kde je brzdový kotúč v kontakte s ráfikom kolesa. Použite keramické mazivo.



49

Vyčistite povrch brzdového kotúča. Použite čistič brzd.



50

Nainštalujte koleso.



Výmena: ložiska kolesa – VW New Beetle Hatchback (9C1, 1C1). Tip od odborníkov z AUTODOC:

- Na zabránenie zraneniu držte koleso pri zaskrutkovaní upevňovacích skrutiek.

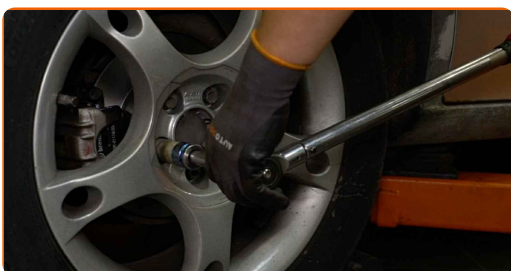
51

Zaskrutkujte skrutky kolies. Použite rázový nástavec na koleso č. 17. Použite ráčňový kľúč.



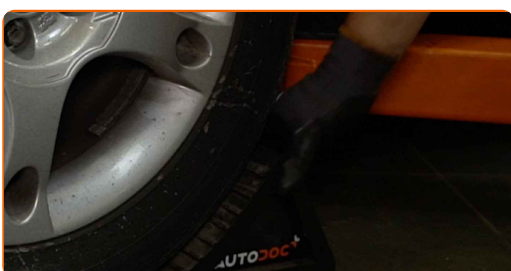
52

Dajte auto dolu a skrutkujte skrutky v krížovom poradí. Použite rázový nástavec na koleso č. 17. Použite momentový kľúč. Utiahnite ju krútiacim momentom 120 Nm.



53

Odstráňte zdviháky a klíny.

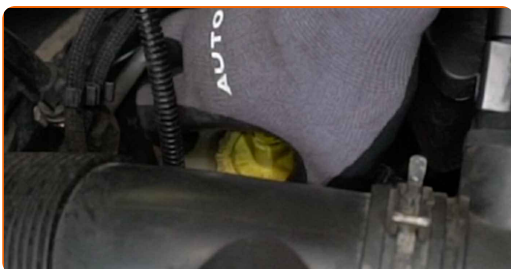


AUTODOC odporúča:

- Bez naštartovania motora zatlačte brzdový pedál niekoľkokrát, až kým nebudete cítiť výrazný odpor.
- Dôležité! Výmena: ložiska kolesa – VW New Beetle Hatchback (9C1, 1C1). Skontrolujte hladinu brzdovej kvapaliny v nádržke a v prípade potreby ju doplňte.

54

Utiahnite uzáver nádržky brzdovej kvapaliny.



55

Zatvorte kapotu.

VÝBORNE! 

ZOBRAZIŤ VIAC TUTORIÁLOV

AUTODOC – NÁHRADNÉ DIELY NAJVYŠŠEJ KVALITY ZA VÝBORNÚ CENU, A TO VŠETKO ONLINE

AUTODOC MOBILNÁ APLIKÁCIA: ZACHYŤTE SKVELÉ AKCIE PRI POHODLNOM NAKUPOVANÍ



+ AUTODOC

GET IT ON  **Google Play**

 **Download on the App Store**

Download

OBROVSKÝ VÝBER NÁHRADNÝCH DIELOV PRE VAŠE AUTO

LOŽISKO KOLESA: ŠIROKÝ VÝBER

i **VYHLÁSENIE O ODMIETNUTÍ ZODPOVEDNOSTI:**

Dokument obsahuje iba všeobecné odporúčania, ktoré pre vás môžu byť užitočné pri svojpomocnej oprave vášho auta alebo pri výmene niektorých dielov. AUTODOC nezodpovedá za poškodenie, zranenie alebo za škodu na majetku, spôsobenú opravou alebo výmenou dielov následkom nesprávneho použitia alebo nesprávneho pochopenia uvedených informácií.

AUTODOC neberie zodpovednosť za žiadne možné chyby alebo nejasnosti uvedené v tomto návode. Uvedené informácie majú iba informatívny charakter a nie je možné ich zameniť s radami od odborníkov.

AUTODOC neberie zodpovednosť za nesprávne alebo rizikové používanie vybavenia, náradia alebo náhradných dielov. AUTODOC odporúča byť pri výmene alebo oprave opatrný a prísne dodržiavať všetky bezpečnostné pravidlá. Pamätajte si: používanie dielov nízkej kvality nezaručí vášmu autu dostatočnú mieru bezpečnosti na cestách.

© Copyright 2023 – Všetok obsah na tejto stránke, a najmä texty, fotografie a grafika, je chránený zákonom o autorských právach. Všetky práva, vrátane práva na kopírovanie, zverenie tretím stranám, práva na úpravu a preklad, vlastní spoločnosť AUTODOC SE.