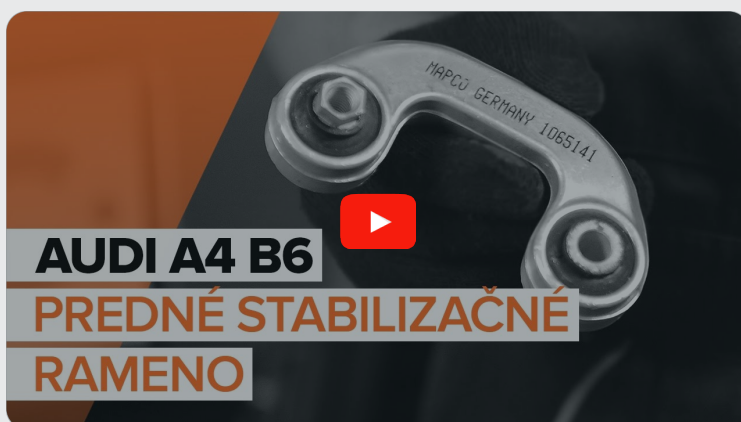




Ako vymeniť predné
tyčky stabilizátora na **VW**
PASSAT (3A2, 35I) –
návod na výmenu

PODOBNÝ VIDEO TUTORIÁL



Toto video ukazuje proces výmeny podobnej súčiastky na inom vozidle

Dôležité!

Tento proces výmeny môžete použiť pre model:

VW PASSAT (3A2, 35I) 1.6, VW PASSAT (3A2, 35I) 1.8, VW PASSAT (3A2, 35I) 2.0, VW PASSAT (3A2, 35I) 1.6 TD, VW PASSAT (3A2, 35I) 1.9 D, VW PASSAT (3A2, 35I) 1.9 TD, VW PASSAT (3A2, 35I) 1.9 TDI, VW PASSAT (3A2, 35I) 1.8 G60 Syncro, VW PASSAT (3A2, 35I) 2.0 16V, VW PASSAT (3A2, 35I) 2.8 VR6, VW PASSAT (3A2, 35I) 2.0 Syncro, VW PASSAT (3A2, 35I) 1.8 16V

Postup sa môže mierne meniť podľa dizajnu auta.

Tento tutoriál bol vytvorený na základe procesu výmeny pre podobnú súčiastku na aute: AUDI A4 Sedan (8E2, B6) 1.8 T quattro

VÝMENA: TYČKY STABILIZÁTORA – VW PASSAT (3A2, 35I). POTREBNÉ NÁSTROJE:



- Drôtená kefa
- Sprej WD-40
- Čistič brzd
- Medené mazivo
- Kombinačný kľúč č.16
- Úderová rázová hlavica na matice kolies č.17
- Momentový kľúč
- Hydraulický prevodový zdvihák
- Klin pod koleso auta

Kúpiť nástroje

AUTODOC odporúča:

- Vymeňte vzpery stabilizátora na VW PASSAT (3A2, 35I) v pároch.
- Proces výmeny je rovnaký pre obe vzpery stabilizátora na tej istej náprave.
- Prosím pozor: všetky práce na aute - VW PASSAT (3A2, 35I) – sa musia vykonávať pri vypnutom motore.

VÝMENU USKUTOČNITE V NASLEDUJÚCOM PORADÍ:

1 Kolesá auta zaistíte pomocou klinov.



2 Uvoľníte upevňovacie skrutky kolesa. Použijete rázový nástavec na koleso č. 17.

3 Zdvihnete prednú časť vozidla a zaistíte vozidlo na podperách.

4 Odskrutkujete skrutky kolies.



AUTODOC odporúča:

- **Upozornenie!** Pre vyhnutie sa zraneniu držte koleso pri odskrutkovaní upevňovacích skrutiek. VW PASSAT (3A2, 35I)

5

Odstráňte koleso.



6

Vyčistite upevňovacie prvky vzpery stabilizátora. Použite drôtenú kefu. Použite sprej WD-40.



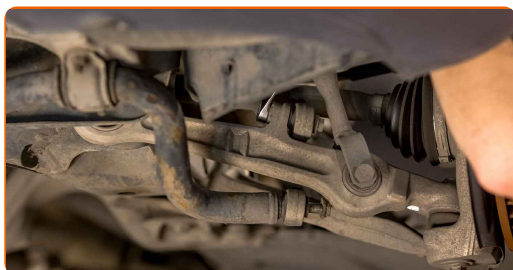
7

Odskrutkujte upevnenie spájajúce vzperu stabilizátora k stabilizátoru. Použite kombinačný kľúč č.16.



8

Odskrutkujte upevňovací prvok spájajúci stabilizátor s ovládacím ramenom. Použite kombinačný kľúč č.16.



9

Odstráňte upevňovacie skrutky.



10

Odstráňte stabilizačnú tyč.



Výmena: tyčky stabilizátora – VW PASSAT (3A2, 35I). Profesionáli odporúčajú:

- Skontrolujte stav puzdier stabilizátora. Ak je to potrebné, vymeňte ich.

11

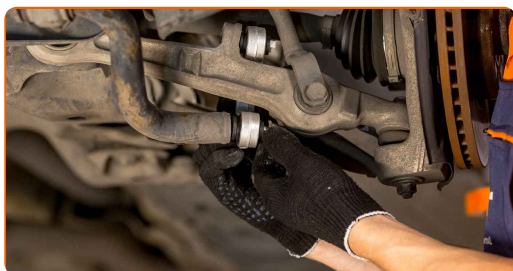
Vyčistite montážne pozície vzpery stabilizátora. Použite drôtenú kefu. Použite sprej WD-40.



12 Nainštalujte priečne stabilizačné rameno.



13 Nainštalujte upevňovacie skrutky.



14 Utiahnite upevňovací prvok vzpery stabilizátora. Použite kombinačný kľúč č.16.



15 Podprite rameno. Použite zdvihák s hydraulickými prevodmi.

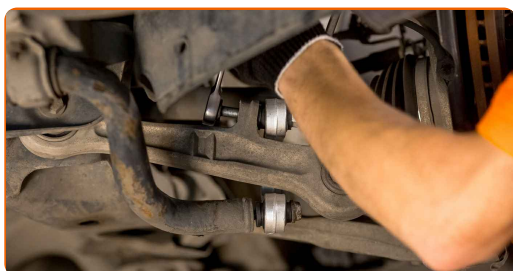


16 Utiahnite upevnenie spájajúce vzperu stabilizátora k stabilizátoru. Použite kombinačný kľúč č.16. Použite momentový kľúč. Utiahnite ju krútiacim momentom 40 Nm.+90°

AUTODOC odporúča:

- Dôležité! Nezabudnite použiť nové upevňovacie prvky.

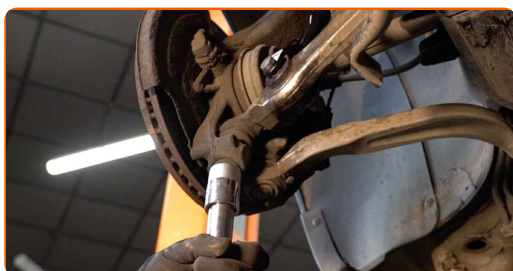
17 Utiahnite upevňovací prvok spájajúci stabilizátor s ovládacím ramenom. Použite kombinačný kľúč č.16. Použite momentový kľúč. Utiahnite ju krútiacim momentom 40 Nm.+90°



AUTODOC odporúča:

- Dôležité! Nezabudnite použiť nové upevňovacie prvky.

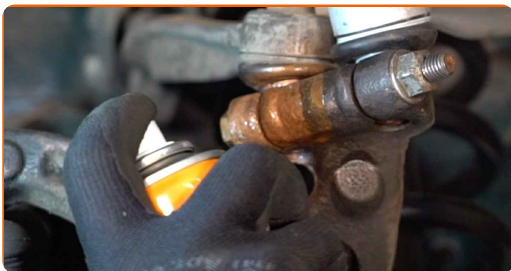
18 Odstráňte podperu spod ramena.



AUTODOC odporúča:

- Výmena: tyčky stabilizátora – VW PASSAT (3A2, 35I). Zdvihák na auto dajte dolu hladko, bez trhanía, aby sa nepoškodili súčiastky a mechanizmy.

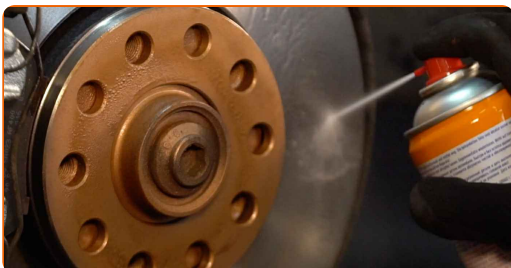
19 Namažte všetky spojenia vzpery stabilizátora. Použite medené mazivo.



20 Natrite povrch, kde je brzdový kotúč v kontakte s ráfikom kolesa. Použite medené mazivo.



21 Vyčistite montážny otvor disku kolesa. Použite čistič brzd.



AUTODOC odporúča:

- Výmena: tyčky stabilizátora – VW PASSAT (3A2, 35I). Po aplikovaní spreja niekoľko minút počkajte.

22 Nainštalujte koleso.



AUTODOC odporúča:

- Upozornenie! Pre vyhnutie sa zraneniu držte koleso pri zaskrutkovaní upevňovacích skrutiek na auto. VW PASSAT (3A2, 35I)

23

Zaskrutkujte skrutky kolies. Použite rázový nástavec na koleso č. 17.



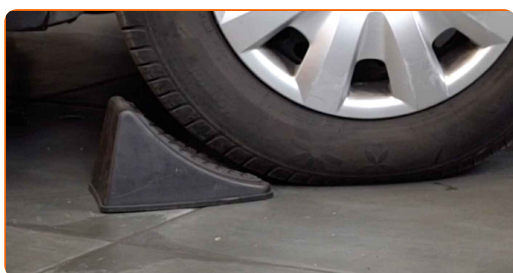
24

Dajte auto dolu a skrutkujte skrutky v krížovom poradí. Použite rázový nástavec na koleso č. 17. Použite momentový kľúč. Utiahnite ju krútiacim momentom 120 Nm.



25

Odstráňte zdviháky a klíny.



VÝBORNE! 

ZOBRAZIŤ VIAC TUTORIÁLOV

AUTODOC – NÁHRADNÉ DIELY NAJVYŠŠEJ KVALITY ZA VÝBORNÚ CENU, A TO VŠETKO ONLINE

**AUTODOC MOBILNÁ APLIKÁCIA: ZACHYŤTE SKVELÉ AKCIE PRI
POHODLNOM NAKUPOVANÍ**



+ AUTODOC

GET IT ON
Google Play

Download on the
App Store

Download

OBROVSKÝ VÝBER NÁHRADNÝCH DIELOV PRE VAŠE AUTO

TYČKY STABILIZÁTORA: ŠIROKÝ VÝBER

i **VYHLÁSENIE O ODMIETNUTÍ ZODPOVEDNOSTI:**

Dokument obsahuje iba všeobecné odporúčania, ktoré pre vás môžu byť užitočné pri svojpomocnej oprave vášho auta alebo pri výmene niektorých dielov. AUTODOC nezodpovedá za poškodenie, zranenie alebo za škodu na majetku, spôsobenú opravou alebo výmenou dielov následkom nesprávneho použitia alebo nesprávneho pochopenia uvedených informácií.

AUTODOC neberie zodpovednosť za žiadne možné chyby alebo nejasnosti uvedené v tomto návode. Uvedené informácie majú iba informatívny charakter a nie je možné ich zameniť s radami od odborníkov.

AUTODOC neberie zodpovednosť za nesprávne alebo rizikové používanie vybavenia, náradia alebo náhradných dielov. AUTODOC odporúča byť pri výmene alebo oprave opatrný a prísne dodržiavať všetky bezpečnostné pravidlá. Pamätajte si: používanie dielov nízkej kvality nezaručí vášmu autu dostatočnú mieru bezpečnosti na cestách.

© Copyright 2022 – Všetok obsah na tejto stránke, a najmä texty, fotografie a grafika, je chránený zákonom o autorských právach. Všetky práva, vrátane práva na kopírovanie, zverenie tretím stranám, práva na úpravu a preklad, vlastní spoločnosť AUTODOC GmbH.