



Ako vymeniť zadné tyčky
stabilizátora na **VW**
PASSAT (3B2) – návod na
výmenu

PODOBNÝ VIDEO TUTORIÁL



Toto video ukazuje proces výmeny podobnej súčiastky na inom vozidle

Dôležité!

Tento proces výmeny môžete použiť pre model:

VW PASSAT (3B2) 2.8 V6 Syncro/4motion, VW PASSAT (3B2) 1.8 Syncro/4motion,
VW PASSAT (3B2) 1.9 TDI Syncro/4motion, VW PASSAT (3B2) 2.3 VR5
Syncro/4motion, VW PASSAT (3B2) 2.5 TDI Syncro/4motion, VW PASSAT (3B2) 1.9
TDI 4motion, VW PASSAT (3B2) 2.0 4motion

Postup sa môže mierne meniť podľa dizajnu auta.

Tento tutoriál bol vytvorený na základe procesu výmeny pre podobnú súčiastku na aute: AUDI A6 Sedan (4F2, C6) 2.0 TDI

**VÝMENA: TYČKY STABILIZÁTORA – VW PASSAT (3B2).
POTREBNÉ NÁSTROJE:**



- Drôtená kefa
- Sprej WD-40
- Čistič brzd
- Medené mazivo
- Kombinačný kľúč č.15
- Nástavec č. 15
- Úderová rázová hlavica na matice kolies č.17
- Ráčňový kľúč
- Momentový kľúč
- Hydraulický prevodový zdvihák
- Klin pod koleso auta

Kúpiť nástroje

AUTODOC odporúča:

- Vymeňte vzpery stabilizátora na VW PASSAT (3B2) v pároch.
- Proces výmeny je rovnaký pre obe vzpery stabilizátora na tej istej náprave.
- Celý postup práce vykonajte pri vypnutom motore.

**VÝMENA: TYČKY STABILIZÁTORA – VW PASSAT (3B2).
POSTUPOJTE PODĽA NASLEDOVNÉHO PROCESU:**

1

Kolesá auta zaistíte pomocou klinov.



2

Uvoľnite upevňovacie skrutky kolesa. Použite rázový nástavec na koleso č. 17.



3

Zodvihnite zadnú časť vozidla a zaistíte vozidlo na podperách.

4

Odskrutkujte skrutky kolies.



AUTODOC odporúča:

- Upozornenie! Pre vyhnutie sa zraneniu držte koleso pri odskrutkovaní upevňovacích skrutiek. VW PASSAT (3B2)

5

Odstráňte koleso.



6

Vyčistite upevňovacie prvky vzpery stabilizátora. Použite drôtenú kefu. Použite sprej WD-40.

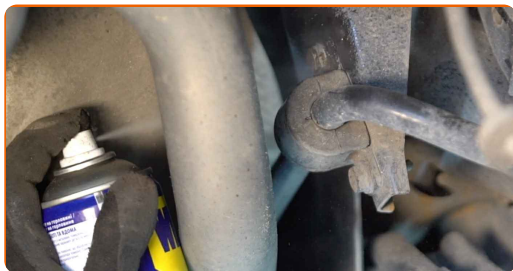


7

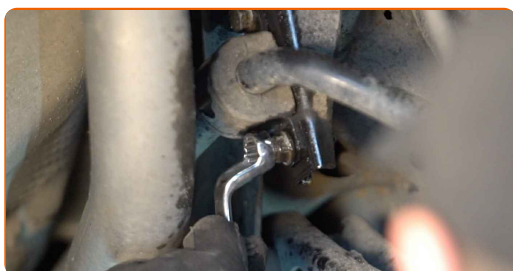
Odskrutkujte upevňovací prvok spájajúci vzperu stabilizátora k ramenu zavesenia kolies. Použite nástavec č.15.



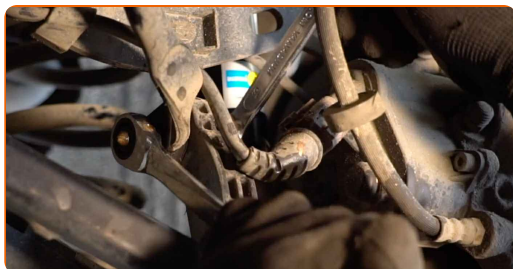
8 Vyčistite upevňovacie prvky držiakov vložky stabilizátora. Použite drôtenú kefu. Použite sprej WD-40.



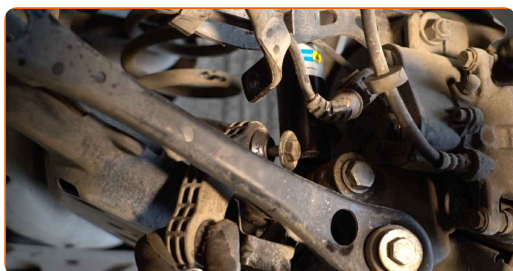
9 Odsrutkujte upevňovacie prvky držiakov vložky stabilizátora. Použite kombinačný kľúč č.15. Použite nástavec č.15.



10 Odsrutkujte upevňovacie prvky spájajúce vzperu stabilizátora a stabilizátor. Použite kombinačný kľúč č.15. Použite nástavec č.15. Použite ráčňový kľúč.



11 Odstráňte stabilizačnú tyč.



Výmena: tyčky stabilizátora – VW PASSAT (3B2). Odporúčajú odborníci z AUTODOC:

- Skontrolujte stav puzdier stabilizátora. Ak je to potrebné, vymeňte ich.

12

Nainštalujte novú tyčku a utiahnite upevňovacie prvky. Použite kombinačný kľúč č.15.



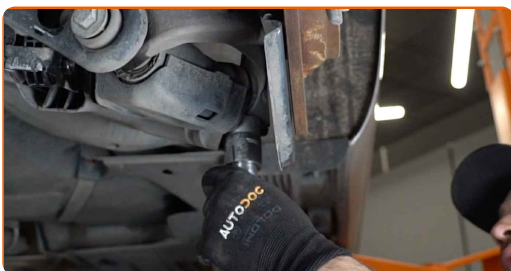
13

Zaskrutkujte upevňovacie prvky držiakov vložky stabilizátora. Použite kombinačný kľúč č.15. Použite nástavec č.15. Použite momentový kľúč. Uťahnite ju krútiacim momentom 35 Nm.



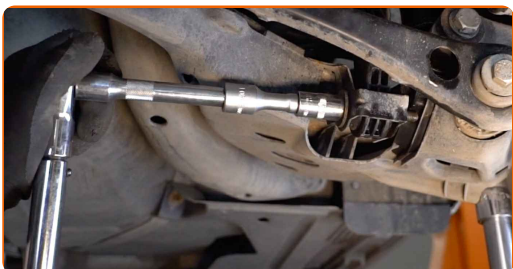
14

Podprite rameno. Použite zdvihák s hydraulickými prevodmi.



15

Utiahnite upevnenie spájajúce vzperu stabilizátora k stabilizátoru. Použite kombinačný kľúč č.15. Použite nástavec č.15. Použite momentový kľúč. Utiahnite ju krútiacim momentom 55 Nm.

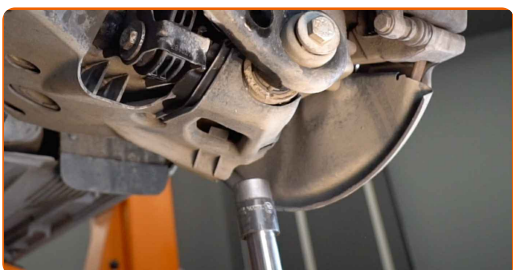


16

Nainštalujte upevnenie tyčky k stabilizátoru a upevnite ho. Použite kombinačný kľúč č.15. Použite nástavec č.15. Použite momentový kľúč. Utiahnite ju krútiacim momentom 55 Nm.

17

Odstráňte podperu spod ramena.

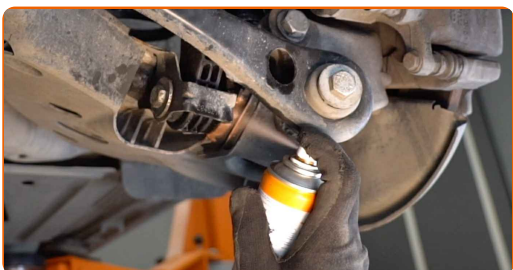


AUTODOC odporúča:

- Výmena: tyčky stabilizátora – VW PASSAT (3B2). Zdvihač na auto dajte dolu hladko, bez trhania, aby sa nepoškodili súčiastky a mechanizmy.

18

Namažte všetky spojenia vzpery stabilizátora. Použite medené mazivo.



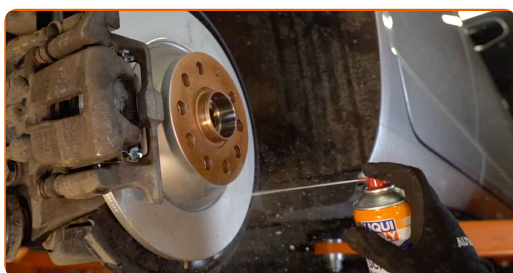
19

Natrite povrch, kde je brzdový kotúč v kontakte s ráfikom kolesa. Použite medené mazivo.



20

Vyčistite povrch brzdového kotúča. Použite čistič brzd.



AUTODOC odporúča:

- Výmena: tyčky stabilizátora – VW PASSAT (3B2). Po aplikovaní spreja niekoľko minút počkajte.

21

Nainštalujte koleso.



AUTODOC odporúča:

- Dôležité! Pri zaskrutkovaní upevňovacích skrutiek držte koleso. VW PASSAT (3B2)

22

Zaskrutkujte skrutky kolies. Použite rázový nástavec na koleso č. 17.



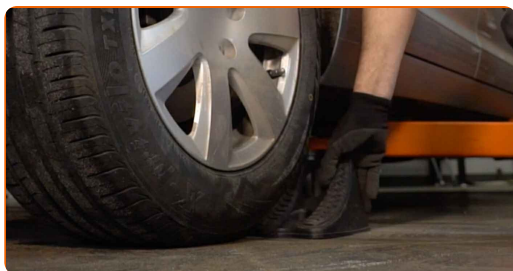
23

Dajte auto dolu a skrutkujte skrutky v krížovom poradí. Použite rázový nástavec na koleso č. 17. Použite momentový kľúč. Utiahnite ju krútiacim momentom 120 Nm.



24

Odstráňte zdviháky a klíny.



VÝBORNE! 

ZOBRAZIŤ VIAC TUTORIÁLOV

AUTODOC – NÁHRADNÉ DIELY NAJVYŠŠEJ KVALITY ZA VÝBORNÚ CENU, A TO VŠETKO ONLINE

**AUTODOC MOBILNÁ APLIKÁCIA: ZACHYŤTE SKVELÉ AKCIE PRI
POHODLNOM NAKUPOVANÍ**



+ AUTODOC

GET IT ON
Google Play

Download on the
App Store

Download

OBROVSKÝ VÝBER NÁHRADNÝCH DIELOV PRE VAŠE AUTO

TYČKY STABILIZÁTORA: ŠIROKÝ VÝBER

(i) VYHLÁSENIE O ODMIETNUTÍ ZODPOVEDNOSTI:

Dokument obsahuje iba všeobecné odporúčania, ktoré pre vás môžu byť užitočné pri svojpomocnej oprave vášho auta alebo pri výmene niektorých dielov. AUTODOC nezodpovedá za poškodenie, zranenie alebo za škodu na majetku, spôsobenú opravou alebo výmenou dielov následkom nesprávneho použitia alebo nesprávneho pochopenia uvedených informácií.

AUTODOC neberie zodpovednosť za žiadne možné chyby alebo nejasnosti uvedené v tomto návode. Uvedené informácie majú iba informatívny charakter a nie je možné ich zameniť s radami od odborníkov.

AUTODOC neberie zodpovednosť za nesprávne alebo rizikové používanie vybavenia, náradia alebo náhradných dielov. AUTODOC odporúča byť pri výmene alebo oprave opatrný a prísne dodržiavať všetky bezpečnostné pravidlá. Pamätajte si: používanie dielov nízkej kvality nezaručí vášmu autu dostatočnú mieru bezpečnosti na cestách.

© Copyright 2023 – Všetok obsah na tejto stránke, a najmä texty, fotografie a grafika, je chránený zákonom o autorských právach. Všetky práva, vrátane práva na kopírovanie, zverenie tretím stranám, práva na úpravu a preklad, vlastní spoločnosť AUTODOC GmbH.