



Ako vymeniť žiarovka
hlavného svetlometu na
VW Passat B8 Sedan
(3G2, CB2) – návod na
výmenu

PODOBNÝ VIDEO TUTORIÁL



Toto video ukazuje proces výmeny podobnej súčiastky na inom vozidle

Dôležité!

Tento proces výmeny môžete použiť pre model:

VW Passat B8 Sedan (3G2, CB2) 1.4 TSI, VW Passat B8 Sedan (3G2, CB2) 2.0 TDI, VW Passat B8 Sedan (3G2, CB2) 2.0 TDI 4motion, VW Passat B8 Sedan (3G2, CB2) 1.6 TDI, VW Passat B8 Sedan (3G2, CB2) 1.4 TSI 4motion, VW Passat B8 Sedan (3G2, CB2) 1.8 TSI, VW Passat B8 Sedan (3G2, CB2) 2.0 TSI, VW Passat B8 Sedan (3G2, CB2) 2.0 TSI 4motion, VW Passat B8 Sedan (3G2, CB2) 1.4 GTE Hybrid, VW Passat B8 Sedan (3G2, CB2) 2.0 TDI (DBGB), VW Passat B8 Sedan (3G2, CB2) 1.5 TSI

Postup sa môže mierne meniť podľa dizajnu auta.

Tento tutoriál bol vytvorený na základe procesu výmeny pre podobnú súčiastku na aute: VW Touran I (1T3) 1.6 TDI

VÝMENA: ŽIAROVKY HLAVNÉHO SVETLOMETU – VW
PASSAT B8 SEDAN (3G2, CB2). NÁSTROJE, KTORÉ
MOŽNO BUDETE POTREBOVAŤ:



• Sprej na elektroniku

• Plochý skrutkovač

Kúpiť nástroje

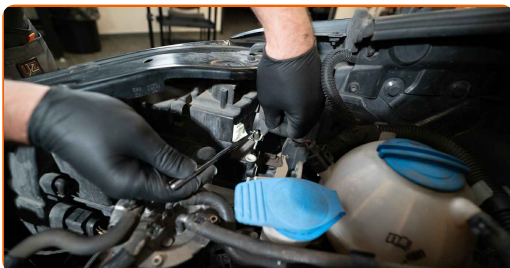
Výmena: žiarovky hlavného svetlometu – VW Passat B8 Sedan (3G2, CB2).
Profesionáli odporúčajú:

- Proces výmeny je rovnaký pre ľavú a pravú žiarovku predného svetla.
- Vymeňte žiarovky v oboch predných svetlách súčasne.
- Celý postup práce vykonajte pri vypnutom motore.

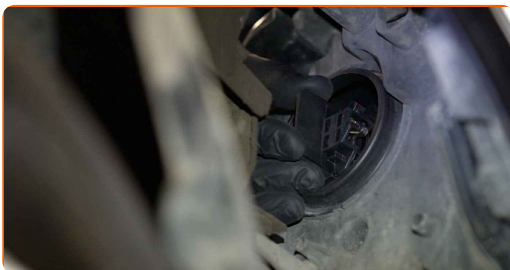
VÝMENA: ŽIAROVKY HLAVNÉHO SVETLOMETU – VW PASSAT B8 SEDAN (3G2, CB2). POSTUPOJTE PODĽA NASLEDOVNÉHO PROCESU:

1 Vypnite zapalovanie. Otvorte kapotu.

2 Odstráňte zadný kryt predného svetla.



3 Odpojte držiak žiarovky otočením o ~30°. Odstráňte držiak z montážneho miesta predného svetla.



- 4 Odstráňte starú žiarovku. Použite plochý skrutkovač. Skontrolujte stav svoriek držiaka žiarovky. Ak je to potrebné, vymeňte ich.



Výmena: žiarovky hlavného svetlometu – VW Passat B8 Sedan (3G2, CB2).
AUTODOC odporúča:

- Vyčistite montážne miesto žiarovky na držiaku.

- 5 Do držiaka nainštalujte novú žiarovku.



AUTODOC odporúča:

- Nedotýkajte sa skla žiarovky. Stopy odtlačkov prstov môžu spôsobiť zlyhanie žiarovky.

- 6 Nainštalujte držiak žiarovky do montážneho miesta hlavného svetla. Zaistite držiak žiarovky otočením o ~30°.



7

Nainštalujte a zaistite zadný kryt hlavného svetla.



8

Zapnite zapal'ovanie.

9

Zapnite hlavné svetlá a skontrolujte, či nová žiarovka svieti správne.

10

Zatvorte kapotu.

VÝBORNE! 

ZOBRAZIŤ VIAC TUTORIÁLOV

AUTODOC – NÁHRADNÉ DIELY NAJVYŠŠEJ KVALITY ZA VÝBORNÚ CENU, A TO VŠETKO ONLINE

AUTODOC MOBILNÁ APLIKÁCIA: ZACHYŤTE SKVELÉ AKCIE PRI
POHODLNOM NAKUPOVANÍ



AUTODOC

GET IT ON
 Google Play

Download on the
 App Store

Download

OBROVSKÝ VÝBER NÁHRADNÝCH DIELOV PRE VAŠE AUTO

ŽIAROVKA HLAVNÉHO SVETLOMETU: ŠIROKÝ VÝBER

i **VYHLÁSENIE O ODMIETNUTÍ ZODPOVEDNOSTI:**

Dokument obsahuje iba všeobecné odporúčania, ktoré pre vás môžu byť užitočné pri svojpomocnej oprave vášho auta alebo pri výmene niektorých dielov. AUTODOC nezodpovedá za poškodenie, zranenie alebo za škodu na majetku, spôsobenú opravou alebo výmenou dielov následkom nesprávneho použitia alebo nesprávneho pochopenia uvedených informácií.

AUTODOC neberie zodpovednosť za žiadne možné chyby alebo nejasnosti uvedené v tomto návode. Uvedené informácie majú iba informatívny charakter a nie je možné ich zameniť s radami od odborníkov.

AUTODOC neberie zodpovednosť za nesprávne alebo rizikové používanie vybavenia, náradia alebo náhradných dielov. AUTODOC odporúča byť pri výmene alebo oprave opatrný a prísne dodržiavať všetky bezpečnostné pravidlá. Pamätajte si: používanie dielov nízkej kvality nezaručí vášmu autu dostatočnú mieru bezpečnosti na cestách.

© Copyright 2021 – Všetok obsah na tejto stránke, a najmä texty, fotografie a grafika, je chránený zákonom o autorských právach. Všetky práva, vrátane práva na kopírovanie, zverenie tretím stranám, práva na úpravu a preklad, vlastní spoločnosť AUTODOC GmbH.