



Ako vymeniť predné
ložisko kolesa na **VW**
PASSAT Variant (3A5,
35I) – návod na výmenu

PODOBNÝ VIDEO TUTORIÁL



Toto video ukazuje proces výmeny podobnej súčiastky na inom vozidle

Dôležité!

Tento proces výmeny môžete použiť pre model:

VW PASSAT Variant (3A5, 35I) 1.6, VW PASSAT Variant (3A5, 35I) 1.8, VW PASSAT Variant (3A5, 35I) 2.0, VW PASSAT Variant (3A5, 35I) 1.6 TD, VW PASSAT Variant (3A5, 35I) 1.9 D, VW PASSAT Variant (3A5, 35I) 1.9 TD, VW PASSAT Variant (3A5, 35I) 1.9 TDI, VW PASSAT Variant (3A5, 35I) 1.8 G60 Syncro, VW PASSAT Variant (3A5, 35I) 2.0 16V, VW PASSAT Variant (3A5, 35I) 2.0 Syncro, VW PASSAT Variant (3A5, 35I) 1.8 16V

Postup sa môže mierne meniť podľa dizajnu auta.

Tento tutoriál bol vytvorený na základe procesu výmeny pre podobnú súčiastku na aute: VW GOLF III (1H1) 1.9 D

VÝMENA: LOŽISKA KOLESA – VW PASSAT VARIANT (3A5, 35I). NÁSTROJE, KTORÉ BUDETE POTREBOVAŤ:



- Drôtená kefa
- Sprej WD-40
- Univerzálny čistiaci sprej
- Čistič brzd
- Medené mazivo
- Momentový kľúč
- Kombinačný kľúč č.10
- Kombinačný kľúč č.18
- Nástavec č. 13
- Nástavec č. 18
- Nástavec č. 19
- Nástavec č. 30
- Hviezdicový nástavec Torx T30
- HEX nástavec č. H7
- Úderová rázová hlavica na matice kolies č.17
- Sada vložky a orechu ložiska
- Ráčňový kľúč
- Vratidlo
- Plochý Skrutkovač
- Páčidlo
- Zverák
- Kliešte na segrovky
- Separátor ložísk
- Sťahovák guľového čapu
- Klin pod koleso auta

Kúpiť nástroje

Výmena: ložiska kola – VW PASSAT Variant (3A5, 35I). AUTODOC odporúča:

- Nepoužívajte opätovne ložisko vášho auta VW PASSAT Variant (3A5, 35I).
- Proces výmeny ložiska náboja kola je totožný pre obe kolesá na rovnakej náprave.
- Upozornenie! Pred začatím akejkoľvek práce vypnite motor – VW PASSAT Variant (3A5, 35I)

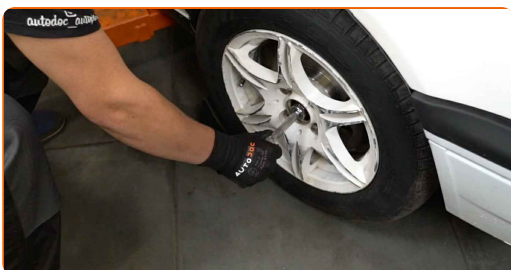
VÝMENU USKUTOČNITE V NASLEDUJÚCOM PORADÍ:

1 Kolesá auta zaistíte pomocou klinov.

2 Vyčistíte upevňovací prvok hnacieho hriadeľa. Použijete drôtenú kefu. Použijete sprej WD-40.



3 Uvoľníte upevňovací prvok hnacieho hriadeľa. Použijete nástavec č.30. Použijete vratidlo.



4

Uvoľnite upevňovacie skrutky kolesa. Použite rázový nástavec na koleso č. 17.



5

Zodvihnite prednú časť vozidla a zaistite vozidlo na podperách.

6

Odskrutkujte skrutky kolies.



Výmena: ložiska kolesa – VW PASSAT Variant (3A5, 35I). Tip:

- Aby ste sa vyhli zraneniu, pri odskrutkovaní skrutiek držte koleso.

7

Odstráňte koleso.



8

Odstráňte krytky prachového puzdra vodiacich zavlaiek brzdoveho strmea. Pouite paidlo.



9

Odskrutkujte upevnenie brzdoveho strmea. Pouite imbusovy klu . H7. Pouite ranovy klu.



10

Rozirte brzdove platniky. Pouite paidlo.



11

Odstrate brzdovy strme.



Výmena: ložiska kola – VW PASSAT Variant (3A5, 35I). Profesionáli odporúčajú:

- Priviažte strmeň k zaveseniu kolies alebo ku karosérii drôtikom bez odpojenia od brzdovej hadičky, aby sa predišlo strate tlaku v brzdovom systéme.
- Uistite sa, že brzdový strmeň nevisí na brzdovej hadičke.
- Po odstránení brzdového strmeňa nestláčajte brzdový pedál. Vypadol by totiž piest z brzdového valca, vyliala by sa brzdová kvapalina a systém by stratil tlak.
- Skontrolujte držiak brzdového strmeňa, vodiace závlačky brzdového strmeňa a puzdrá. Vyčistite ich. Ak je to potrebné, vymeňte ich.

12

Odstráňte brzdové platničky. Použite páčidlo.



13

Vyčistite upevňovacie prvky brzdového kotúča. Použite drôtenú kefu. Použite sprej WD-40.



14

Odskrutkujte upevnenie brzdového kotúča. Použite hviezdicový Torx T30. Použite ráčňový kľúč.



15

Odstráňte brzdový kotúč.



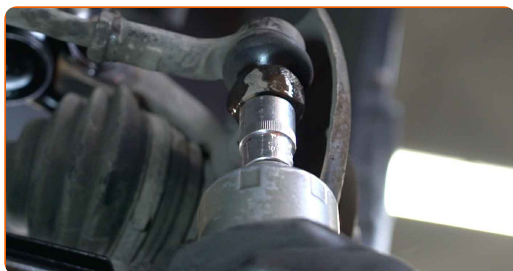
16

Vyčistite upevnenie spájajúce čap tiahla riadenia k hlave ložiska čapu kola. Použite drôtenú kefu. Použite sprej WD-40.



17

Odskrutkujte koncovú skrutku kĺbu riadenia. Použite nástavec č.19. Použite ráčňový kľúč.



18 Odpojte koncovku tiahla od kĺbu riadenia. Použite sťahovák na guľové čapy.



19 Vyčistite všetky spojenia ramena. Použite drôtenú kefu. Použite sprej WD-40.

AUTODOC odporúča:

- Výmena: ložiska kolesa – VW PASSAT Variant (3A5, 35I). Po aplikovaní spreja niekoľko minút počkajte.
- Nasadíte si ochranné okuliare.

20 Odskrutkujte upevňovacie prvky spájajúce guľový čap k ovládaciemu ramenu. Použite nástavec č.13. Použite ráčňový kľúč.



21 Odstráňte upevňujúcu maticu.



- 22** Vyčistite upevňovacie prvky spájajúce vzperu tlmiča a hlavu ložiska čapu kola. Použite drôtenú kefu. Použite sprej WD-40.



- 23** Odskrutkujte upevňovacie prvky spájajúce tlmič k hlave ložiska čapu kola. Použite kombinačný kľúč č.18. Použite nástavec č.18. Použite ráčňový kľúč.



- 24** Odstráňte upevňovacie skrutky.



- 25** Odpojte kĺb riadenia od vzpery tlmiča.



26

Vyberte hnací hriadel'.



Výmena: ložiska kolesa – VW PASSAT Variant (3A5, 35I). Tip od odborníkov z AUTODOC:

- Uistite sa, že hnací hriadel' nie je bez záťaže (keď je auto zdvihnuté).

27

Odstráňte kĺb riadenia spolu s nábojom.



28

Do zveráka chyťte hlavu ložiska čapu riadenia v zostave s nábojom kolesa.



29

Vyčistite upevňovacie prvky krytu brzdového kotúča. Použite drôtenú kefu. Použite sprej WD-40.



30

Odskrutkujte upevňovacie prvky krytu brzdového kotúča. Použite kombinačný kľúč č.10



31

Odstráňte kryt brzdového kotúča.



32

Vyčistite zádržný krúžok ložiska náboja kolesa. Použite drôtenú kefu. Použite sprej WD-40.



33

Odstráňte zádržný krúžok ložiska náboja kolesa. Použite kliešte na segrovky.



34

Uvoľnite zverák a odstráňte hlavu ložiska čapu riadenia v zostave s nábojom kola.



35

Odstráňte náboj kola z kĺbu riadenia. Použite sadu vložky a orechu ložiska.



36

Vyčistite zádržný krúžok ložiska náboja kola. Použite drôtenú kefu. Použite sprej WD-40.



37

Odstráňte zádržný krúžok ložiska náboja kola. Použite kliešte na segrovky.



38

Vytlačte ložisko náboja kola. Použite sadu vložky a orechu ložiska.



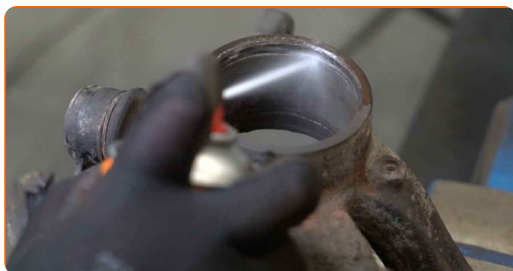
39

Vytlačte vnútornú koľajničku ložiska z náboja kola. Použite sadu vložky a orechu ložiska. Použite separátor ložísk.



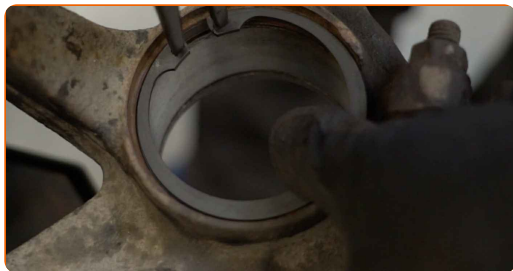
40

Vyčistite montážny otvor ložiska náboja. Použite drôtenú kefu. Použite sprej WD-40.



41

Nainštalujte zádržný krúžok ložiska náboja kola. Použite kliešte na segrovky.



42

Vtlačte nové ložisko do kĺbu riadenia. Použite sadu vložky a orechu ložiska.



Výmena: ložiska kolesa – VW PASSAT Variant (3A5, 35I). Odporúčajú odborníci z AUTODOC:

- Skontrolujte a uistite sa, že ložisko náboja kolesa je v správnej polohe. Zabráňte jeho nevyrovnaniu.
- Prestaňte tlačiť na povrch ložiska ihneď po tom, ako zapadlo do svojej montážnej pozície.

43

Nainštalujte zádržný krúžok ložiska náboja kolesa. Použite kliešte na segrovky.



44

Vyčistite montážnu pozíciu náboja kolesa. Použite sprej WD-40.



45

Nainštalujte náboj kola na kĺb riadenia. Použite sadu vložky a orechu ložiska.



46

Do zveráka chyťte hlavu ložiska čapu riadenia v zostave s nábojom kola.



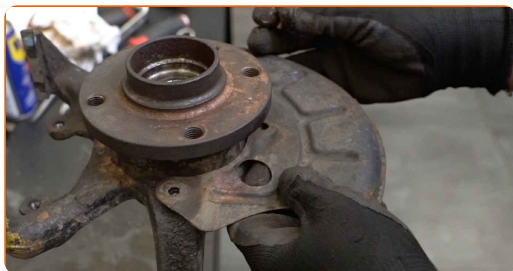
47

Vyčistite montážnu pozíciu krytu brzdového kotúča. Použite drôtenú kefu. Použite sprej WD-40.



48

Nainštalujte kryt brzdového kotúča.



49

Zaskrutkujte upevňovacie prvky krytu brzdového kotúča. Použite kombinačný kľúč č.10



50

Natrite náboj v mieste kontaktu s brzdovým kotúčom. Použite viacúčelový čistiaci sprej.



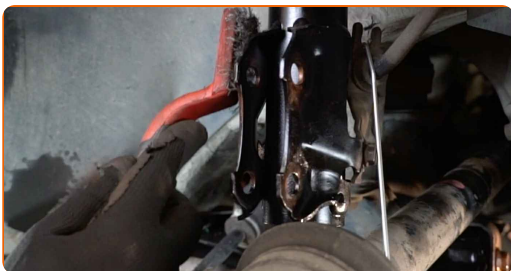
51

Uvoľnite zverák a odstráňte hlavu ložiska čapu riadenia v zostave s nábojom kolesa.



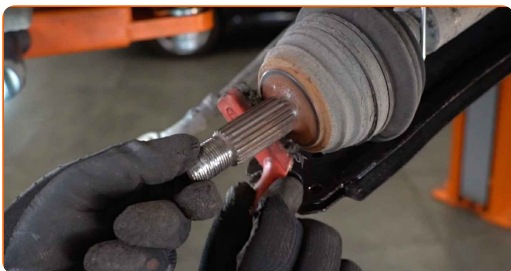
52

Natrite montážny prvok vzpery tlmíča na hlave ložiska čapu kolesa. Použite drôtenú kefu. Použite sprej WD-40.



53

Natrite drážky homokinetického kĺbu hnacieho hriadeľa. Použite drôtenú kefu. Použite sprej WD-40.



54

Nainštalujte hnací hriadeľ.



55

Upevnite vzpery tlmiča k tiahlu riadenia.



56

Nainštalujte upeňovacie skrutky.



57

Zaskrutkujte upeňovacie prvky spájajúce tlmič k hlave ložiska čapu kola. Použite kombinačný kľúč č.18. Použite nástavec č.18. Použite vratidlo.



58

Nainštalujte upeňovaciu maticu.



59

Zaskrutkujte upevňovacie prvky guľového čapu. Použite nástavec č.13. Použite ráčňový kľúč.



60

Vyčistite montážne pozície čapu tiahla riadenia. Použite drôtenú kefu. Použite sprej WD-40.



61

Pripojte koncovku kĺbu riadenia ku kĺbu riadenia.



62

Zaskrutkujte upevňovaciu maticu, ktorá spája čap tiahla riadenia k hlave ložiska čapu riadenia. Použite nástavec č.19. Použite ráčňový kľúč.



63

Vyčistite náboj. Použite drôtenú kefu. Natrite kontaktný povrch. Použite medené mazivo.



64

Nainštalujte brzdový kotúč.



65

Upevnite upevnenie brzdového kotúča. Použite hviezdicový Torx T30. Použite momentový kľúč. Utiahnite ju krútiacim momentom 4 Nm.



66

Nainštalujte brzdové platničky.



- 67** Nainštalujte brzdový strmeň a upevnite ho. Použite imbusový kľúč č. H7. Použite momentový kľúč. Utiahnite ju krútiacim momentom 25 Nm.



- 68** Nainštalujte krytky prachového puzdra vodiacich závlačiek brzdového strmeňa.



- 69** Utiahnite upevňovaciu maticu spájajúcu čap tiahla riadenia k hlave ložiska čapu kola. Použite nástavec č.19. Použite momentový kľúč. Utiahnite ju krútiacim momentom 35 Nm.



- 70** Utiahnite spodné upevňovacie prvky spájajúce vzperu tlmiča k hlave ložiska čapu. Použite kombinačný kľúč č.18. Použite nástavec č.18. Použite momentový kľúč. Utiahnite ju krútiacim momentom 95 Nm.



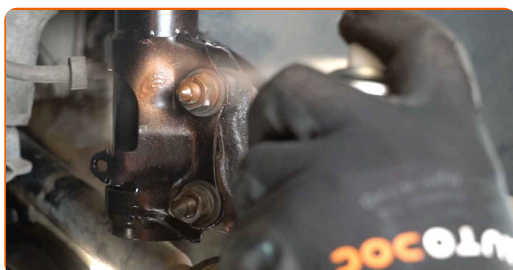
71

Utiahnite upevňovacie prvky spájajúce guľový čap k ovládacímu ramenu. Použite nástavec č.13. Použite momentový kľúč. Utiahnite ju krútiacim momentom 35 Nm.



72

Natrite upevňovacie prvky tlmíča. Natrite upevňovacie prvky guľového čapu. Natrite upevnenie spájajúce čap tiahla riadenia k hlave ložiska čapu. Použite medené mazivo.



73

Vyčistite montážny otvor disku kolesa. Použite drôtenú kefu.



74

Natrite povrch, kde je brzdový kotúč v kontakte s ráfikom kolesa. Použite medené mazivo.



75

Vyčistite povrch brzdového kotúča. Použite čistič brzd.



Výmena: ložiska kolesa – VW PASSAT Variant (3A5, 35I). Tip:

- Po aplikácii spreja počkajte niekoľko minút.

76

Nainštalujte koleso.



AUTODOC odporúča:

- Dôležité! Pri zaskrutkovaní upevňovacích skrutiek držte koleso. VW PASSAT Variant (3A5, 35I)

77

Zaskrutkujte skrutky kolies. Použite rázový nástavec na koleso č. 17.



78 Dajte auto na zem.

79 Utiahnite maticu hnacieho hriadeľa. Použite nástavec č.30. Použite momentový kľúč. Utiahnite ju krútiacim momentom 230 Nm.



80 Natrite upevnenie osi homokinetického kĺbu. Použite medené mazivo.



81 Utiahnite skrutky kolies využitím krížového vzoru utiahnutia. Použite rázový nástavec na koleso č. 17. Použite momentový kľúč. Utiahnite ju krútiacim momentom 110 Nm.



82

Odstráňte zdviháky a klíny.



VÝBORNE! 

ZOBRAZIŤ VIAC TUTORIÁLOV

AUTODOC – NÁHRADNÉ DIELY NAJVYŠŠEJ KVALITY ZA VÝBORNÚ CENU, A TO VŠETKO ONLINE

AUTODOC MOBILNÁ APLIKÁCIA: ZACHYŤTE SKVELÉ AKCIE PRI POHODLNOM NAKUPOVANÍ



+ AUTODOC

GET IT ON  **Google Play**

 **Download on the App Store**

Download

OBROVSKÝ VÝBER NÁHRADNÝCH DIELOV PRE VAŠE AUTO

LOŽISKO KOLESA: ŠIROKÝ VÝBER

i **VYHLÁSENIE O ODMIETNUTÍ ZODPOVEDNOSTI:**

Dokument obsahuje iba všeobecné odporúčania, ktoré pre vás môžu byť užitočné pri svojpomocnej oprave vášho auta alebo pri výmene niektorých dielov. AUTODOC nezodpovedá za poškodenie, zranenie alebo za škodu na majetku, spôsobenú opravou alebo výmenou dielov následkom nesprávneho použitia alebo nesprávneho pochopenia uvedených informácií.

AUTODOC neberie zodpovednosť za žiadne možné chyby alebo nejasnosti uvedené v tomto návode. Uvedené informácie majú iba informatívny charakter a nie je možné ich zameniť s radami od odborníkov.

AUTODOC neberie zodpovednosť za nesprávne alebo rizikové používanie vybavenia, náradia alebo náhradných dielov. AUTODOC odporúča byť pri výmene alebo oprave opatrný a prísne dodržiavať všetky bezpečnostné pravidlá. Pamätajte si: používanie dielov nízkej kvality nezaručí vášmu autu dostatočnú mieru bezpečnosti na cestách.

© Copyright 2023 – Všetok obsah na tejto stránke, a najmä texty, fotografie a grafika, je chránený zákonom o autorských právach. Všetky práva, vrátane práva na kopírovanie, zverenie tretím stranám, práva na úpravu a preklad, vlastní spoločnosť AUTODOC SE.