



Ako vymeniť vzpěry kufru
na **VW PASSAT Variant**
(3B5) – návod na výmenu

PODOBNÝ VIDEO TUTORIÁL



Toto video ukazuje proces výmeny podobnej súčiastky na inom vozidle

Dôležité!

Tento proces výmeny môžete použiť pre model:

VW PASSAT Variant (3B5) 1.6, VW PASSAT Variant (3B5) 1.8, VW PASSAT Variant (3B5) 1.8 T, VW PASSAT Variant (3B5) 2.3 VR5, VW PASSAT Variant (3B5) 2.8 V6, VW PASSAT Variant (3B5) 1.9 TDI, VW PASSAT Variant (3B5) 2.8 V6 Syncro/4motion, VW PASSAT Variant (3B5) 1.8 Syncro/4motion, VW PASSAT Variant (3B5) 1.9 TDI Syncro/4motion, VW PASSAT Variant (3B5) 2.3 VR5 Syncro/4motion, VW PASSAT Variant (3B5) 2.5 TDI, VW PASSAT Variant (3B5) 1.9 TDI 4motion, VW PASSAT Variant (3B5) 2.0, VW PASSAT Variant (3B5) 2.8 Syncro

Postup sa môže mierne meniť podľa dizajnu auta.

Tento tutoriál bol vytvorený na základe procesu výmeny pre podobnú súčiastku na aute: VW Golf IV Hatchback (1J1) 1.6

VÝMENA: VZPĚR KUFRU – VW PASSAT VARIANT (3B5).
NÁSTROJE, KTORÉ BUDETE POTREBOVAŤ:



- Viacúčelové mazivo
- Plochý Skrutkovač
- Hydraulický prevodový zdvihák

Kúpiť nástroje

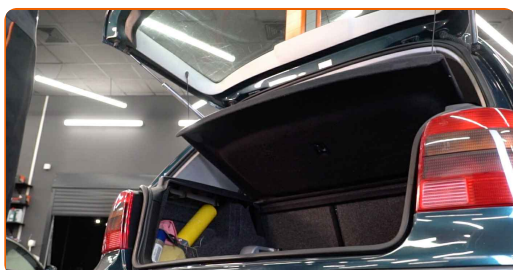
Výmena: vzpěr kufra – VW PASSAT Variant (3B5). Odporúčajú odborníci z AUTODOC:

- Pravá a ľavá plynová vzpera veka kufra by sa mali vymeniť súčasne.
- Proces výmeny je totožný pre ľavú a pravú plynovú vzperu veka kufra.
- Prosím pozor: všetky práce na aute - VW PASSAT Variant (3B5) – sa musia vykonávať pri vypnutom motore.

VÝMENU USKUTOČNITE V NASLEDUJÚCOM PORADÍ:

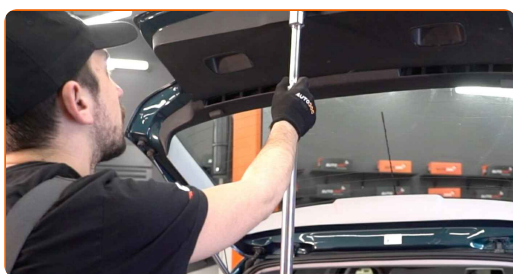
1

Otvorte kapotu.



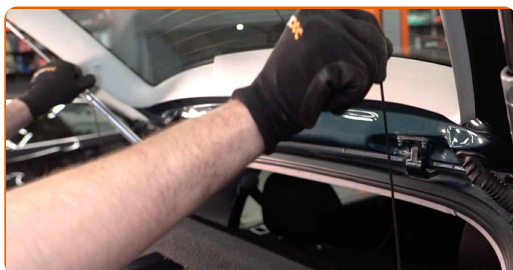
2

Podoprite veko kufra. Použite zdvihák s hydraulickými prevodmi.



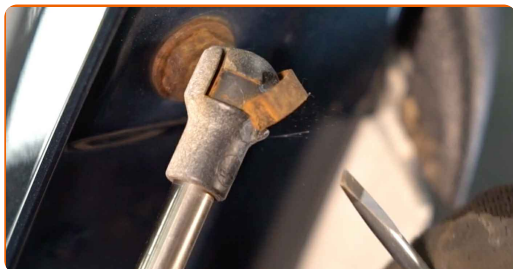
3

Odpojte remienky zadného plata kufra auta.



4

Uvoľnite sponu spájajúcu plynovú vzperu k veku kufra auta. Použite plochý skrutkovač.



5

Uvoľnite sponu spájajúcu plynovú vzperu ku karosérii auta. Použite plochý skrutkovač.

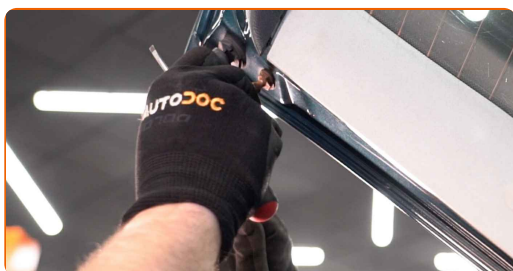


Výmena: vzpěr kufra – VW PASSAT Variant (3B5). Tip:

- Ak sa chcete vyhnúť zraneniam, počas demontáže plynových vzpier držte veko kufra.

6

Odstráňte plynovú vzperu veka kufra.



7

Uvoľnite sponu spájajúcu plynovú vzperu k veku kufra auta. Použite plochý skrutkovač.



8

Uvoľnite sponu spájajúcu plynovú vzperu ku karosérii auta. Použite plochý skrutkovač.

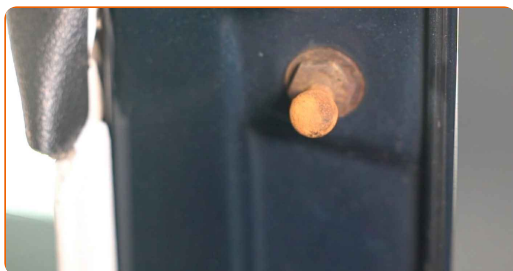


Výmena: vzpěr kufru – VW PASSAT Variant (3B5). Odporúčajú odborníci z AUTODOC:

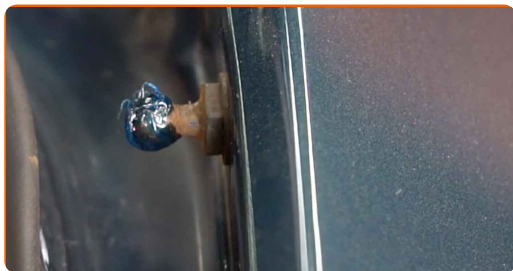
- Ak sa chcete vyhnúť zraneniam, počas demontáže plynových vzpier držte veko kufra.

9

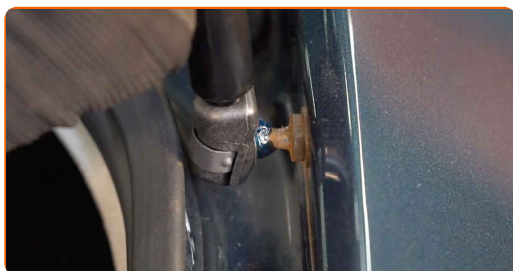
Odstráňte plynovú vzperu veka kufra.



10 Natrite upevňovacie prvky plynovej vzpery veka kufra. Použite viacúčelové mazivo. Použite plochý skrutkovač.



11 Nainštalujte novú plynovú vzperu veka kufra.



Výmena: vzpěr kufru – VW PASSAT Variant (3B5). Profesionáli odporúčajú:

- Aby ste sa vyhli zraneniam, počas inštalácie plynových vzpier držte veko kufra.

12 Zacvaknite sponu spájajúcu plynovú vzperu k veku kufra.

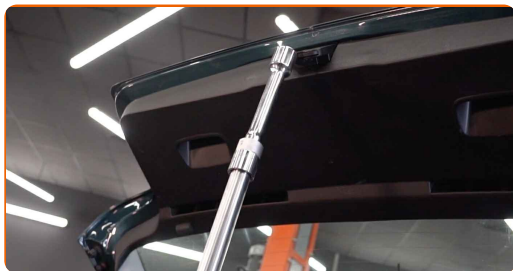


13 Zacvaknite sponu spájajúcu plynovú vzperu ku karosérii auta.



14

Odstráňte hydraulický prevodový zdvihák.

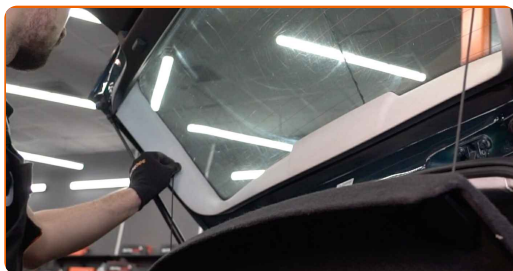


AUTODOC odporúča:

- Výmena: vzpěr kufra – VW PASSAT Variant (3B5). Zdvihák na auto dajte dolu hladko, bez trhania, aby sa nepoškodili súčiastky a mechanizmy.

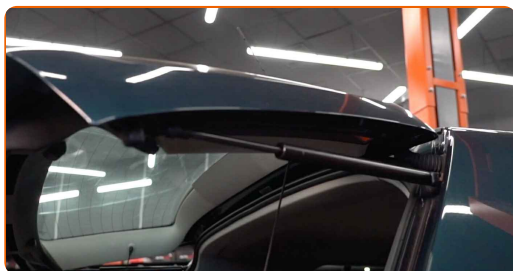
15

Pripojte remienky zadného plata kufra auta.



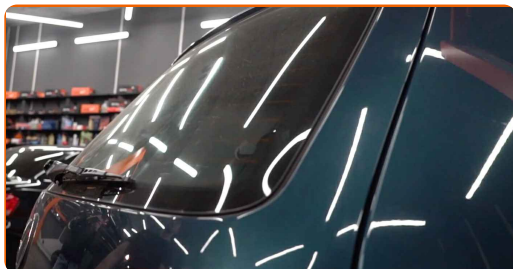
16

Skontrolujte funkčnosť a stav plynových pružín veka kufra po ich inštalácii.



17

Zatvorte kryt batožinového priestoru.



VÝBORNE! 

ZOBRAZIŤ VIAC TUTORIÁLOV

AUTODOC – NÁHRADNÉ DIELY NAJVYŠŠEJ KVALITY ZA VÝBORNÚ CENU, A TO VŠETKO ONLINE

**AUTODOC MOBILNÁ APLIKÁCIA: ZACHYŤTE SKVELÉ AKCIE PRI
POHODLNOM NAKUPOVANÍ**



+ AUTODOC

GET IT ON
Google Play

Download on the
App Store

Download

OBROVSKÝ VÝBER NÁHRADNÝCH DIELOV PRE VAŠE AUTO

VZPĚRY KUFRU: ŠIROKÝ VÝBER

(i) VYHLÁSENIE O ODMIETNUTÍ ZODPOVEDNOSTI:

Dokument obsahuje iba všeobecné odporúčania, ktoré pre vás môžu byť užitočné pri svojpomocnej oprave vášho auta alebo pri výmene niektorých dielov. AUTODOC nezodpovedá za poškodenie, zranenie alebo za škodu na majetku, spôsobenú opravou alebo výmenou dielov následkom nesprávneho použitia alebo nesprávneho pochopenia uvedených informácií.

AUTODOC neberie zodpovednosť za žiadne možné chyby alebo nejasnosti uvedené v tomto návode. Uvedené informácie majú iba informatívny charakter a nie je možné ich zameniť s radami od odborníkov.

AUTODOC neberie zodpovednosť za nesprávne alebo rizikové používanie vybavenia, náradia alebo náhradných dielov. AUTODOC odporúča byť pri výmene alebo oprave opatrný a prísne dodržiavať všetky bezpečnostné pravidlá. Pamätajte si: používanie dielov nízkej kvality nezaručí vášmu autu dostatočnú mieru bezpečnosti na cestách.

© Copyright 2022 – Všetok obsah na tejto stránke, a najmä texty, fotografie a grafika, je chránený zákonom o autorských právach. Všetky práva, vrátane práva na kopírovanie, zverenie tretím stranám, práva na úpravu a preklad, vlastní spoločnosť AUTODOC GmbH.