



Ako vymeniť predné
guľový čap ramena na
VW Polo Hatchback
(6N1) – návod na výmenu

PODOBNÝ VIDEO TUTORIÁL



Toto video ukazuje proces výmeny podobnej súčiastky na inom vozidle

Dôležité!

Tento proces výmeny môžete použiť pre model:

VW Polo Hatchback (6N1) 1.3, VW Polo Hatchback (6N1) 1.6, VW Polo Hatchback (6N1) 1.0, VW Polo Hatchback (6N1) 1.9 D, VW Polo Hatchback (6N1) 1.4, VW Polo Hatchback (6N1) 1.4 16V, VW Polo Hatchback (6N1) 1.7 SDI, VW Polo Hatchback (6N1) 1.6 16V GTI, VW Polo Hatchback (6N1) 1.9 SDI

Postup sa môže mierne meniť podľa dizajnu auta.

Tento tutoriál bol vytvorený na základe procesu výmeny pre podobnú súčiastku na aute: VW Lupo (6X1, 6E1) 1.4 TDI

VÝMENA: GUĽOVÉHO ČAPU – VW POLO HATCHBACK (6N1). NÁSTROJE, KTORÉ BUDETE POTREBOVAŤ:



- Drôtená kefa
- Sprej WD-40
- Čistič brzd
- Medené mazivo
- Kombinačný kľúč č.17
- Nástavec č. 13
- Nástavec č. 19
- Úderová rázová hlavica na matice kolies č.17
- Ráčňový kľúč
- Momentový kľúč
- Sťahovák guľového čapu
- Páčidlo
- Kladivo
- Klin pod koleso auta

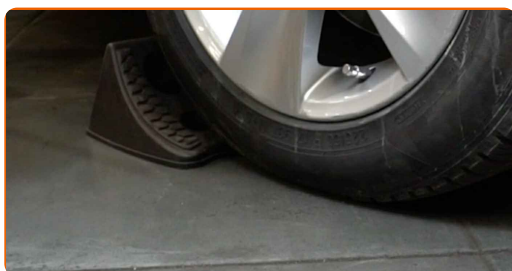
Kúpiť nástroje

Výmena: guľového čapu – VW Polo Hatchback (6N1). Odporúčajú odborníci z AUTODOC:

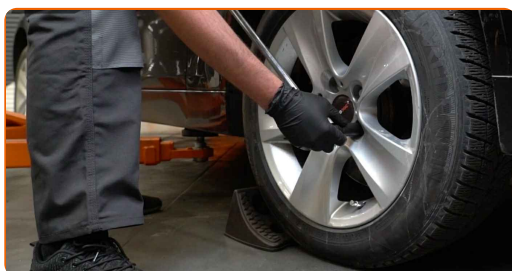
- Proces výmeny je totožný pre ľavý a pravý guľový čap.
- Celý postup práce vykonajte pri vypnutom motore.

VÝMENA: GUL'OVÉHO ČAPU – VW POLO HATCHBACK (6N1). VYKONAJTE NASLEDUJÚCE KROKY:

1 Kolesá auta zaistíte pomocou klinov.



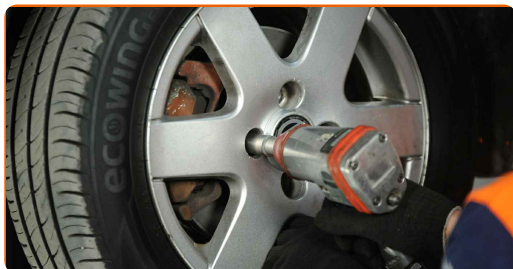
2 Uvoľníte upevňovacie skrutky kolesa. Použite rázový nástavec na koleso č. 17.



3 Zdvihnite prednú časť vozidla a zaistite vozidlo na podperách.

4

Odskrutkujte skrutky kolies.



AUTODOC odporúča:

- Upozornenie! Pre vyhnutie sa zraneniu držte koleso pri odskrutkovaní upevňovacích skrutiek. VW Polo Hatchback (6N1)

5

Odstráňte koleso.

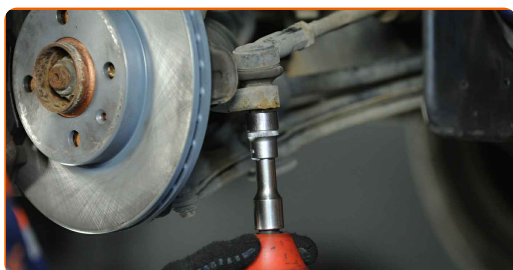


6

Vyčistite upevnenie spájajúce čap tiahla riadenia k hlave ložiska čapu kolesa. Použite drôtenú kefu. Použite sprej WD-40.

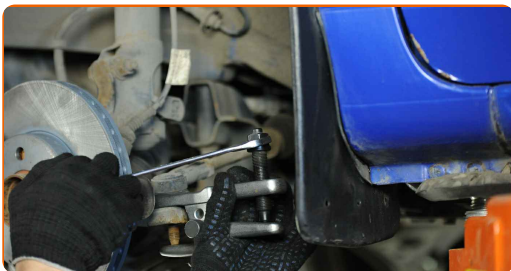
7

Odskrutkujte koncovú skrutku kĺbu riadenia. Použite nástavec č.19. Použite ráčňový kľúč.



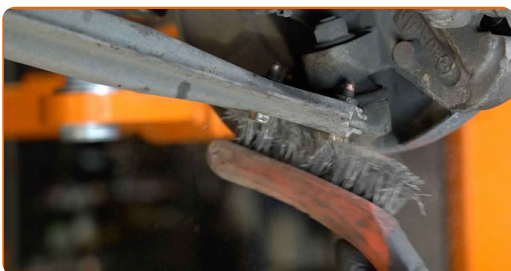
8

Odpojte koncovku tiahla od kĺbu riadenia. Použite sťahovák na guľové čapy.



9

Vyčistite všetky spojenia ramena. Použite drôtenú kefu. Použite sprej WD-40.



10

Odskrutkujte upevnenie guľového čapu a tiahla riadenia. Použite kombinačný kľúč č.17. Použite ráčňový kľúč.

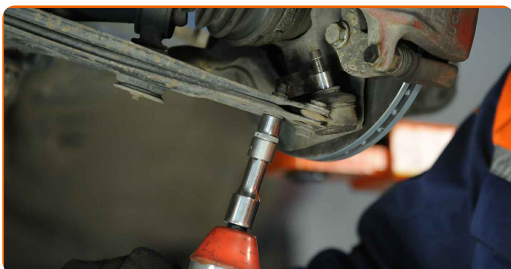


11

Odpojte guľový čap od čapu riadenia. Použite páčidlo. Použite kladivo.

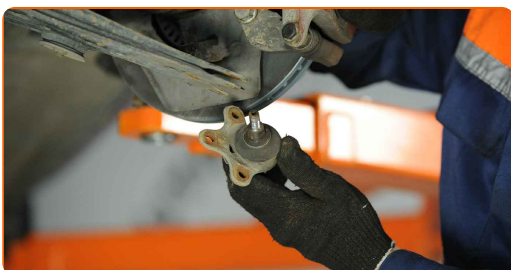


- 12** Odskrutkujte upevňovací prvok spojujúci guľový čap a ovládacie rameno odpruženia. Použite nástavec č.13. Použite ráčňový kľúč.

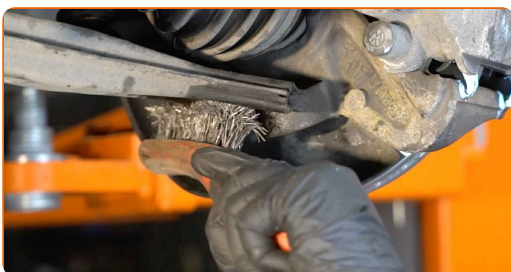


- 13** Odpojte guľový čap od ramena.

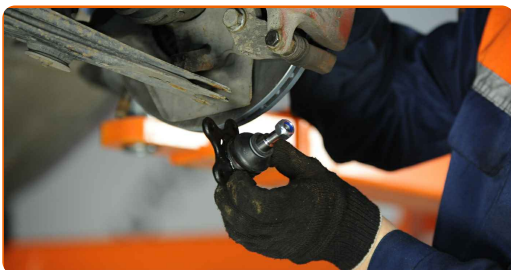
- 14** Odstráňte guľový čap.



- 15** Vyčistite montážnu pozíciu guľového čapu. Použite drôtenú kefu. Použite sprej WD-40.



- 16** Nainštalujte nový guľový čap.



Výmena: guľového čapu – VW Polo Hatchback (6N1). AUTODOC odporúča:

- Nepoškodte kryt guľového čapu.

17

Pripojte guľový čap k ovládaciemu ramenu.



18

Utiahnite upevnenie guľového čapu. Použite nástavec č.13. Použite momentový kľúč. Utiahnite ju krútiacim momentom 20 Nm.+90°

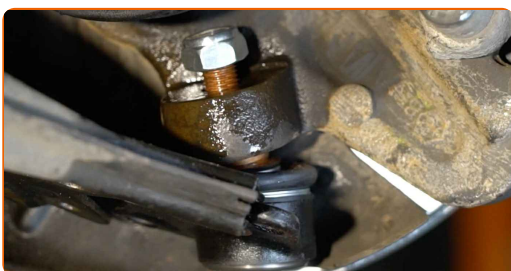


AUTODOC odporúča:

- Dôležité! Nezabudnite použiť nové upevňovacie prvky.

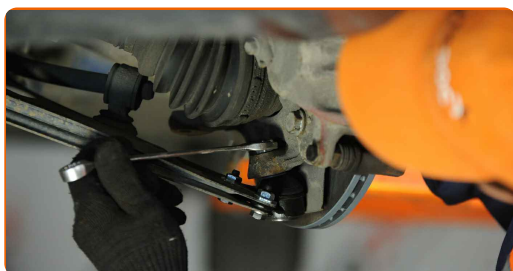
19

Zapojte guľový čap k čapu riadenia.



20

Utiahnite upevnenie guľového čapu. Použite kombinačný kľúč č.17. Použite momentový kľúč. Utiahnite ju krútiacim momentom 35 Nm.



21

Pripojte koncovku kĺbu riadenia ku kĺbu riadenia.

22

Utiahnite upevňovaciu maticu spájajúcu čap tiahla riadenia k hlave ložiska čapu kolesa. Použite nástavec č.19. Použite momentový kľúč. Utiahnite ju krútiacim momentom 35 Nm.



23

Natrite upevnenie spájajúce čap tiahla riadenia k hlave ložiska čapu. Natrite upevňovacie prvky guľového čapu. Použite medené mazivo.



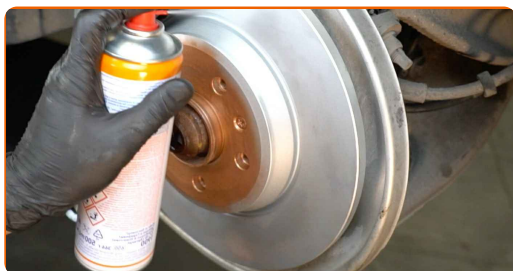
24

Natrite povrch, kde je brzdový kotúč v kontakte s ráfikom kolesa. Použite medené mazivo.



25

Vyčistite povrch brzdového kotúča. Použite čistič brzd.

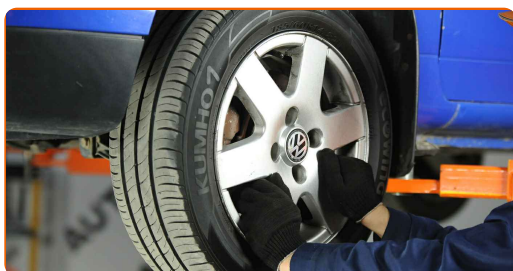


AUTODOC odporúča:

- Výmena: guľového čapu – VW Polo Hatchback (6N1). Po aplikovaní spreja niekoľko minút počkajte.

26

Nainštalujte koleso.



Výmena: guľového čapu – VW Polo Hatchback (6N1). Profesionáli odporúčajú:

- Na zabránenie zraneniu držte koleso pri zaskrutkovaní upevňovacích skrutiek.

27

Zaskrutkujte skrutky kolies. Použite rázový nástavec na koleso č. 17.



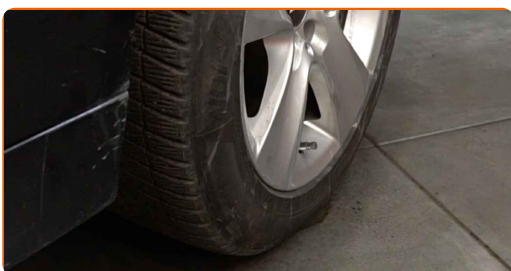
28

Dajte auto dolu a skrutkujte skrutky v krížovom poradí. Použite rázový nástavec na koleso č. 17. Použite momentový kľúč. Uťahnite ju krútiacim momentom 110 Nm.



29

Odstráňte zdviháky a klíny.



VÝBORNE! 

ZOBRAZIŤ VIAC TUTORIÁLOV

AUTODOC – NÁHRADNÉ DIELY NAJVYŠŠEJ KVALITY ZA VÝBORNÚ CENU, A TO VŠETKO ONLINE

AUTODOC MOBILNÁ APLIKÁCIA: ZACHYŤTE SKVELÉ AKCIE PRI POHODLNO M NAKUPOVANÍ



+ AUTODOC

GET IT ON  **Google Play**

 **Download on the App Store**

Download

OBROVSKÝ VÝBER NÁHRADNÝCH DIELOV PRE VAŠE AUTO

GUĽOVÝ ČAP RAMENA: ŠIROKÝ VÝBER

(i) VYHLÁSENIE O ODMIETNUTÍ ZODPOVEDNOSTI:

Dokument obsahuje iba všeobecné odporúčania, ktoré pre vás môžu byť užitočné pri svojpomocnej oprave vášho auta alebo pri výmene niektorých dielov. AutoDoc nezodpovedá za poškodenie, zranenie alebo za škodu na majetku, spôsobenú opravou alebo výmenou dielov následkom nesprávneho použitia alebo nesprávneho pochopenia uvedených informácií.

AutoDoc neberie zodpovednosť za žiadne možné chyby alebo nejasnosti uvedené v tomto návode. Uvedené informácie majú iba informatívny charakter a nie je možné ich zameniť s radami od odborníkov.

AutoDoc neberie zodpovednosť za nesprávne alebo rizikové používanie vybavenia, náradia alebo náhradných dielov. AutoDoc odporúča byť pri výmene alebo oprave opatrný a prísne dodržiavať všetky bezpečnostné pravidlá. Pamätajte si: používanie dielov nízkej kvality nezaručí vášmu autu dostatočnú mieru bezpečnosti na cestách.

© Copyright 2023 – Všetok obsah na tejto stránke, a najmä texty, fotografie a grafika, je chránený zákonom o autorských právach. Všetky práva, vrátane práva na kopírovanie, zverenie tretím stranám, práva na úpravu a preklad, vlastní spoločnosť Autodoc SE.