



Ako vymeniť motorové
oleje a filtre na **VW Polo
II Van (86CF)** – návod na
výmenu

PODOBNÝ VIDEO TUTORIÁL



Toto video ukazuje proces výmeny podobnej súčiastky na inom vozidle

Dôležité!

Tento proces výmeny môžete použiť pre model:
VW Polo II Van (86CF) 1.0, VW Polo II Van (86CF) 1.3

Postup sa môže mierne meniť podľa dizajnu auta.

Tento tutoriál bol vytvorený na základe procesu výmeny pre podobnú súčiastku na aute: VW Caddy III Kombi (2KB, 2KJ, 2CB, 2CJ) 1.4

VÝMENA: OLEJE A FILTRU – VW POLO II VAN (86CF).
ZOZNAM POTREBNÝCH NÁSTROJOV:



- Hviezdicový nástavec Torx T25
- Nástavec č. 19
- Nástavec č. 30
- Kombinačný kľúč č.30
- Momentový kľúč
- Vaňa na vypúšťanie oleja
- Lievik

Kúpiť nástroje

Výmena: oleje a filtru – VW Polo II Van (86CF). Tip od AUTODOC:

- Olejový filter vymeňte pri každej výmene motorového oleja.
- Celý postup práce vykonajte pri vypnutom motore.
- Noste ochranné rukavice, aby sa zabránilo kontaktu s horúcou kvapalinou.

VÝMENA: OLEJE A FILTRU – VW POLO II VAN (86CF). VYKONAJTE NASLEDUJÚCE KROKY:

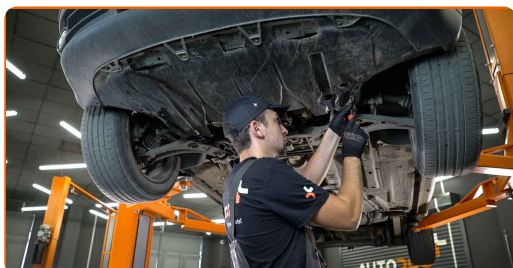
1 Otvorte kapotu.

2 Zdvihnite auto pomocou zdviháka alebo ho umiestnite nad montážnu jamu.

AUTODOC odporúča:

- Vozidlo sa musí nachádzať vo vodorovnej polohe, a ak je naklonené, olejový výpust musí byť v najnižšom bode.
- Celý postup práce vykonajte pri vypnutom motore.

3 Odstráňte upevnenia spodného krytu olejovej vane. Použite hviezdicový Torx T25.



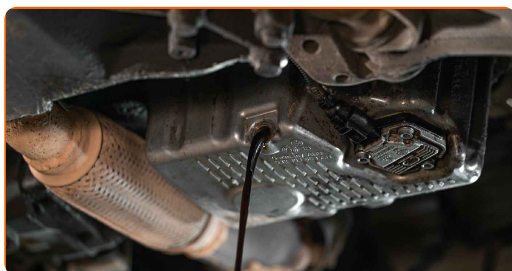
4

Pod výpustný otvor položte nádobu na vytekající olej s objemom aspoň 4 l.



5

Odsrutkujte výpust. Použite nástavec č. 19 alebo okrúhly kľúč č. 19. Vypusťte použitý olej.



Výmena: oleje a filtru – VW Polo II Van (86CF). AUTODOC odporúča:

- Pozor! Olej môže byť horúci.
- Počkajte, kým všetok olej nevytečie z výpustného otvoru.

6

Nádobu presuňte pod olejový filter.



7 Odskrutkujte olejový filter. Použite kombinačný kľúč č.30



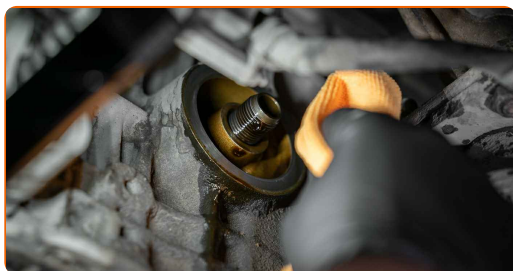
8 Pripravte nádobu pre starý olejový filter. Starý olejový filter vložte do nádoby.



Výmena: oleje a filtru – VW Polo II Van (86CF). Tip od AUTODOC:

- Posuňte nádobu. Olej začne tiecť z výpustného otvoru hneď po odstránení olejového filtra.

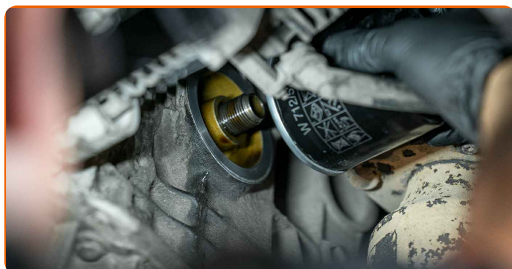
9 Vyčistite miesto uloženia olejového filtra.



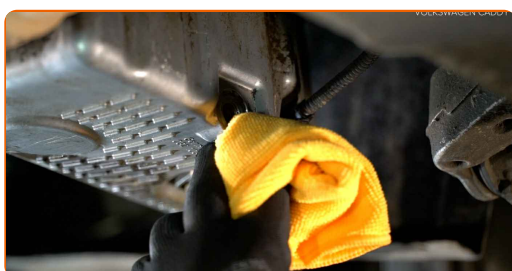
AUTODOC odporúča:

- Namažte gumové tesnenie nového filtra malým množstvom čerstvého oleja.

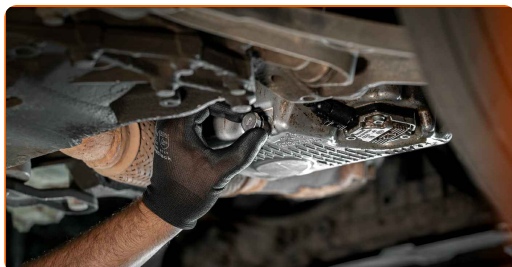
- 10 Naskrutkujte nový filter na svoje miesto. Použite nástavec č.18. Použite momentový kľúč. Utiahnite ju krútiacim momentom 20 Nm.



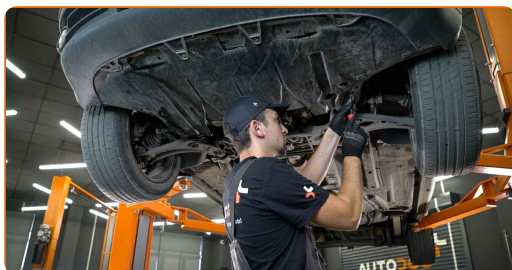
- 11 Vyčistite miesto výpustného otvoru olejovej vane.



- 12 Zaskrutkujte novú zátku výpustného otvoru a utiahnite ju. Použite nástavec č. 19 alebo okrúhly kľúč č. 19. Použite momentový kľúč. Utiahnite ju krútiacim momentom 30 Nm.

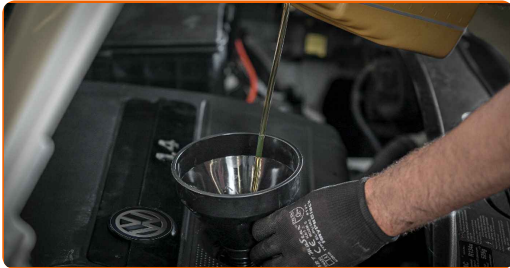


- 13 Znovu namontujte spodný kryt olejovej vane. Utiahnite upevnenia spodného krytu olejovej vane. Použite hviezdicový Torx T25.



- 14 Dajte auto na zem.

- 15** Odskrutkujte zátku plniaceho hrdla olejového systému. Vložte lievnik. Nový olej nalejte do motora, a to v množstve, ktoré odporúča výrobca auta.



Výmena: oleje a filtru – VW Polo II Van (86CF). Odporúčajú odborníci z AUTODOC:

- Používajte iba olej odporúčaný výrobcom.

- 16** Skontrolujte hladinu oleja použitím olejovej mierky. Hladina oleja by mala byť medzi hodnotami Min a Max. Ak je to potrebné, doplňte olej.

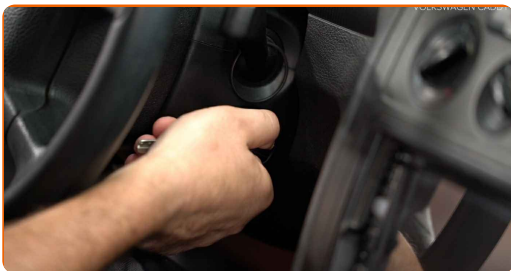


- 17** Utiahnite uzáver plniaceho hrdla.



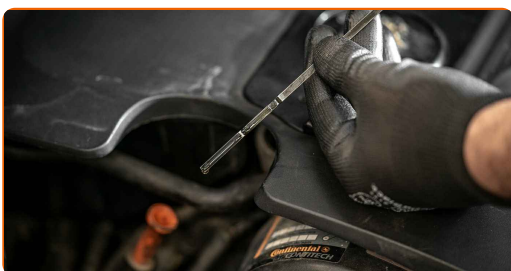
18

Motor nechajte niekoľko minút bežať. Po tom, čo varovné svetlo tlaku oleja zmizne, vypnite motor.



19

Skontrolujte stav oleja po 5 minútach po zastavení motora použitím mierky. Ak bude potrebné, pridajte viac oleja. Hladina oleja by mala byť medzi hodnotami Min a Max.



Výmena: oleje a filtru – VW Polo II Van (86CF). Profesionáli odporúčajú:

- Uistite sa, že uzáver plniaceho hrdla olejového systému je správne utiahnutý.
- Skontrolujte tesnosť závitového uzáveru výpustného otvoru a tesnenia olejového filtra. Ak je to potrebné, opatrne ich utiahnite.

20

Zatvorte kapotu.

Výmena: oleje a filtru – VW Polo II Van (86CF). Tip od odborníkov z AUTODOC:

- Pozor: indikátor tlaku oleja, ktorý označuje nedostatočný tlak v systéme mazania, môže byť zapnutý dlhší čas než obvykle. Po niekoľkých sekundách vyplní olej všetky kanáliky a indikátor sa vypne.
- Pre ochranu prostredia pred znečistením zlikvidujte použité filtre na špeciálnych zberných miestach.

VÝBORNE! 

ZOBRAZIŤ VIAC TUTORIÁLOV

AUTODOC – NÁHRADNÉ DIELY NAJVYŠŠEJ KVALITY ZA VÝBORNÚ CENU, A TO VŠETKO ONLINE

AUTODOC MOBILNÁ APLIKÁCIA: ZACHYŤTE SKVELÉ AKCIE PRI
POHODLNOM NAKUPOVANÍ



AUTODOC⁺

GET IT ON
 **Google Play**

Download on the
 **App Store**

Download

OBROVSKÝ VÝBER NÁHRADNÝCH DIELOV PRE VAŠE AUTO

OLEJOVÝ FILTER: ŠIROKÝ VÝBER

(i) VYHLÁSENIE O ODMIETNUTÍ ZODPOVEDNOSTI:

Dokument obsahuje iba všeobecné odporúčania, ktoré pre vás môžu byť užitočné pri svojpomocnej oprave vášho auta alebo pri výmene niektorých dielov. AUTODOC nezodpovedá za poškodenie, zranenie alebo za škodu na majetku, spôsobenú opravou alebo výmenou dielov následkom nesprávneho použitia alebo nesprávneho pochopenia uvedených informácií.

AUTODOC neberie zodpovednosť za žiadne možné chyby alebo nejasnosti uvedené v tomto návode. Uvedené informácie majú iba informatívny charakter a nie je možné ich zameniť s radami od odborníkov.

AUTODOC neberie zodpovednosť za nesprávne alebo rizikové používanie vybavenia, náradia alebo náhradných dielov. AUTODOC odporúča byť pri výmene alebo oprave opatrný a prísne dodržiavať všetky bezpečnostné pravidlá. Pamätajte si: používanie dielov nízkej kvality nezaručí vášmu autu dostatočnú mieru bezpečnosti na cestách.

© Copyright 2021 – Všetok obsah na tejto stránke, a najmä texty, fotografie a grafika, je chránený zákonom o autorských právach. Všetky práva, vrátane práva na kopírovanie, zverenie tretím stranám, práva na úpravu a preklad, vlastní spoločnosť AUTODOC GmbH.