



Ako vymeniť palivový  
filter na **VW Polo IV**  
**Sedan (9A4, 9A2, 9N2,**  
**9A6)** – návod na výmenu

## PODOBNÝ VIDEO TUTORIÁL



Toto video ukazuje proces výmeny podobnej súčiastky na inom vozidle

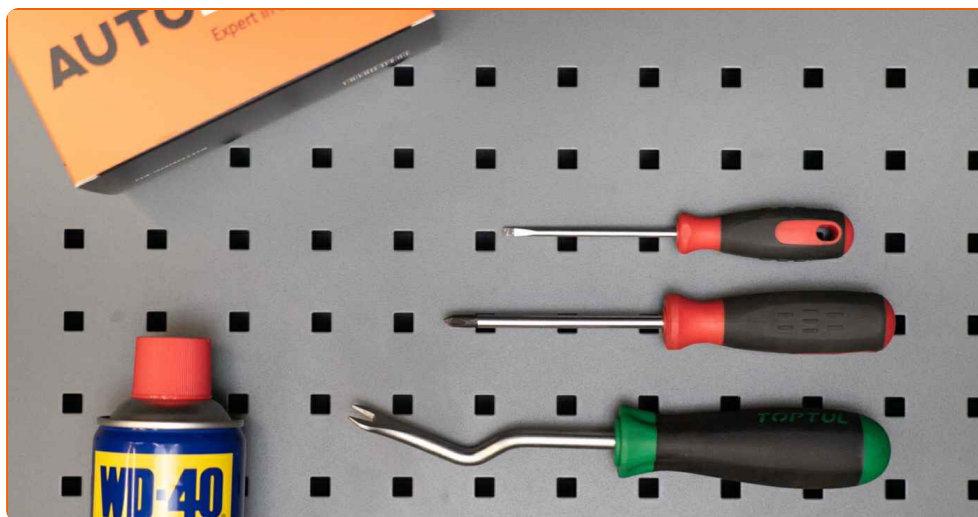
### **Dôležité!**

Tento proces výmeny môžete použiť pre model:  
VW Polo IV Sedan (9A4, 9A2, 9N2, 9A6) 1.4

Postup sa môže mierne meniť podľa dizajnu auta.

Tento tutoriál bol vytvorený na základe procesu výmeny pre podobnú súčiastku na aute: VW Caddy III Kombi (2KB, 2KJ, 2CB, 2CJ) 1.4

VÝMENA: PALIVOVÉHO FILTRA – VW POLO IV SEDAN  
(9A4, 9A2, 9N2, 9A6). NÁSTROJE, KTORÉ MOŽNO  
BUDETE POTREBOVAŤ:



- Sprej WD-40
- Křížový skrutkovač
- Plochý skrutkovač
- Nádržka na kvapalinu
- Páčidlo

**Kúpiť nástroje**

Výmena: palivového filtra – VW Polo IV Sedan (9A4, 9A2, 9N2, 9A6).  
Odporúčajú odborníci z AUTODOC:

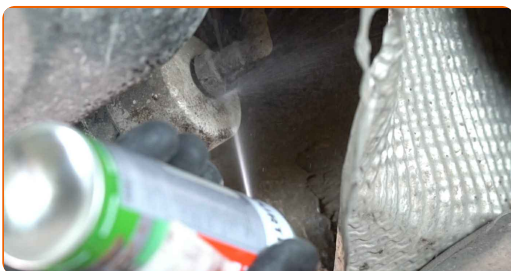
- Zaisťte adekvátnu ventiláciu na pracovisku. Výpary z paliva sú jedovaté.
- Celý postup práce vykonajte pri vypnutom motore.

## VÝMENA: PALIVOVÉHO FILTRA – VW POLO IV SEDAN (9A4, 9A2, 9N2, 9A6). ODPORÚČANÝ POSTUP KROKOV:

**1** Otvorte kryt palivovej nádrže. Odskrutkujte plniace hrdlo palivovej nádrže.

**2** Zdvihnite auto pomocou zdviháka alebo ho umiestnite nad montážnu jamu.

**3** Natrite upevňovacie prvky spájajúce rúrky k palivovému filtru. Použite sprej WD-40.

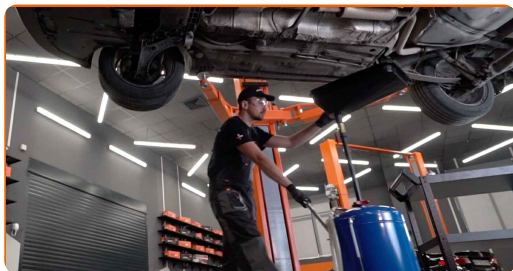


**4** Uvoľnite upevnenie palivového filtra. Použite krížový skrutkovač PH.



5

Pripravte si nádobu na kvapaliny.



6

Odstráňte zádržné prvky upevňovacích prvkov rúrok palivového filtra. Použite plochý skrutkovač. Odpojte rúrky od palivového filtra.

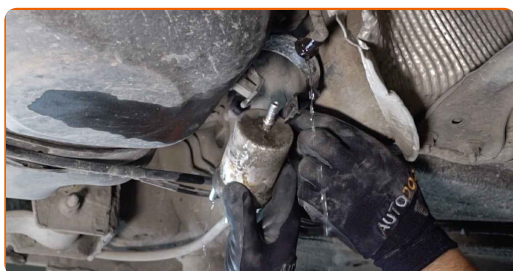


Výmena: palivového filtra – VW Polo IV Sedan (9A4, 9A2, 9N2, 9A6). Tip:

- Pracujte opatrne! Z krytu filtra a z hadičiek môže unikať palivo.

7

Odstráňte palivový filter. Starú kazetu olejového filtra vložte do nádoby.



8

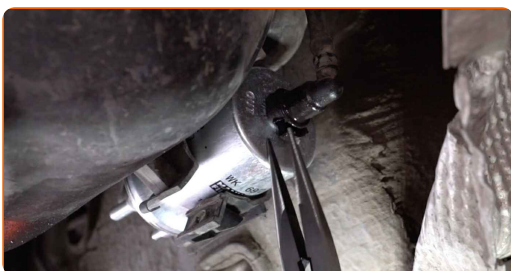
Nainštalujte nový palivový filter.



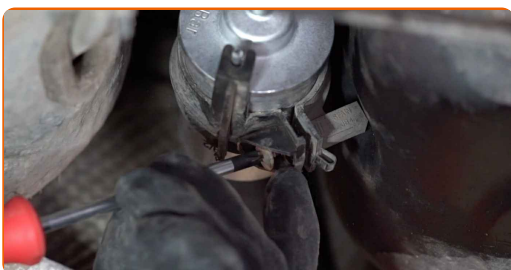
Výmena: palivového filtra – VW Polo IV Sedan (9A4, 9A2, 9N2, 9A6).  
Profesionáli odporúčajú:

- Pamätajte, že je potrebné nezameniť prívod a odvod filtra. Šípky znázorňujú smer toku paliva.
- Počas inštalácie zabráňte vniknutiu prachu a špiny do krytu palivového filtra.
- Vždy používajte iba kvalitné filtre.

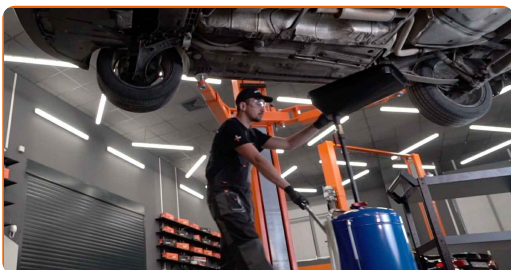
**9** Zapojte rúrky do palivového filtra. Nainštalujte zádržné prvky upevňovacích prvkov rúrok palivového filtra.



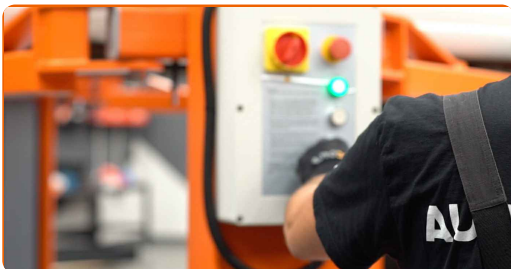
**10** Utiahnite upevňovacie prvky palivového filtra. Použite krížový skrutkovač PH.



**11** Nádobu na kvapalinu odstráňte spod palivového filtra.



12 Dajte auto na zem.



13 Uťahnite plniace hrdlo palivovej nádrže. Zatvorte kryt palivovej nádrže.

Výmena: palivového filtra – VW Polo IV Sedan (9A4, 9A2, 9N2, 9A6). Tip od odborníkov z AUTODOC:

- Pred začatím niekoľkokrát zapnite a vypnite zapalovanie. Je to potrebné urobiť na aktivovanie palivového čerpadla, aby začalo čerpať palivo cez palivový systém.

14 Motor nechajte niekoľko minút bežať.

Výmena: palivového filtra – VW Polo IV Sedan (9A4, 9A2, 9N2, 9A6). AUTODOC odporúča:

- Pre ochranu prostredia pred znečistením zlikvidujte použité filtre na špeciálnych zberných miestach.

**VÝBORNE!** 

**ZOBRAZIŤ VIAC TUTORIÁLOV**



## AUTODOC – NÁHRADNÉ DIELY NAJVYŠŠEJ KVALITY ZA VÝBORNÚ CENU, A TO VŠETKO ONLINE

AUTODOC MOBILNÁ APLIKÁCIA: ZACHYŤTE SKVELÉ AKCIE PRI  
POHODLNOM NAKUPOVANÍ

**AUTODOC**  
APP

**Download**

Google play

App Store

**OBROVSKÝ VÝBER NÁHRADNÝCH DIELOV PRE VAŠE AUTO**

**PALIVOVÝ FILTER: ŠIROKÝ VÝBER**

### **ⓘ VYHLÁSENIE O ODMIETNUTÍ ZODPOVEDNOSTI:**

Dokument obsahuje iba všeobecné odporúčania, ktoré pre vás môžu byť užitočné pri svojpomocnej oprave vášho auta alebo pri výmene niektorých dielov. AUTODOC nezodpovedá za poškodenie, zranenie alebo za škodu na majetku, spôsobenú opravou alebo výmenou dielov následkom nesprávneho použitia alebo nesprávneho pochopenia uvedených informácií.

AUTODOC neberie zodpovednosť za žiadne možné chyby alebo nejasnosti uvedené v tomto návode. Uvedené informácie majú iba informatívny charakter a nie je možné ich zameniť s radami od odborníkov.

AUTODOC neberie zodpovednosť za nesprávne alebo rizikové používanie vybavenia, náradia alebo náhradných dielov. AUTODOC odporúča byť pri výmene alebo oprave opatrný a prísne dodržiavať všetky bezpečnostné pravidlá. Pamätajte si: používanie dielov nízkej kvality nezaručí vášmu autu dostatočnú mieru bezpečnosti na cestách.

© Copyright 2021 – Všetok obsah na tejto stránke, a najmä texty, fotografie a grafika, je chránený zákonom o autorských právach. Všetky práva, vrátane práva na kopírovanie, zverenie tretím stranám, práva na úpravu a preklad, vlastní spoločnosť AUTODOC GmbH.