



Ako vymeniť predné
spodné rameno na **VW**
Polo IV Sedan (9A4, 9A2,
9N2, 9A6) – návod na
výmenu

PODOBNÝ VIDEO TUTORIÁL



Toto video ukazuje proces výmeny podobnej súčiastky na inom vozidle

Dôležité!

Tento proces výmeny môžete použiť pre model:

VW Polo IV Sedan (9A4, 9A2, 9N2, 9A6) 1.4, VW Polo IV Sedan (9A4, 9A2, 9N2, 9A6) 1.9 SDI, VW Polo IV Sedan (9A4, 9A2, 9N2, 9A6) 1.4 TDI, VW Polo IV Sedan (9A4, 9A2, 9N2, 9A6) 1.6

Postup sa môže mierne meniť podľa dizajnu auta.

Tento tutoriál bol vytvorený na základe procesu výmeny pre podobnú súčiastku na aute: VW Polo IV Hatchback (9N) 1.4 16V

VÝMENA: PREDNÉ SPODNÉ RAMENO – VW POLO IV
SEDAN (9A4, 9A2, 9N2, 9A6). POTREBNÉ NÁSTROJE:



- Drôtená kefa
- Sprej WD-40
- Čistič brzd
- Medené mazivo
- Nástavec č. 13
- Nástavec č. 18
- Úderová rázová hlavica na matice kolies č.17
- Ráčňový kľúč
- Momentový kľúč
- Vratidlo
- Páčidlo
- Hydraulický prevodový zdvihák
- Klin pod koleso auta

Kúpiť nástroje

Výmena: predné spodné rameno – VW Polo IV Sedan (9A4, 9A2, 9N2, 9A6).
Odporúčajú odborníci z AUTODOC:

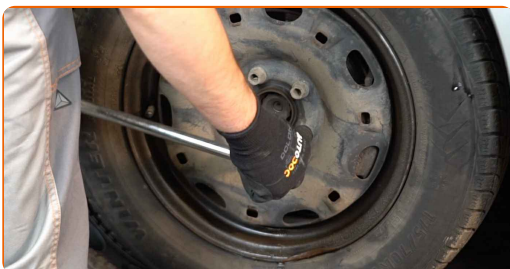
- Proces výmeny je rovnaký pre ľavé a pravé spodné rameno.
- Celý postup práce vykonajte pri vypnutom motore.

VÝMENA: PREDNÉ SPODNÉ RAMENO – VW POLO IV SEDAN (9A4, 9A2, 9N2, 9A6). VYKONAJTE NASLEDUJÚCE KROKY:

1 Kolesá auta zaistíte pomocou klinov.



2 Uvoľnite upevňovacie skrutky kolesa. Použite rázový nástavec na koleso č. 17.



3 Zodvihnite prednú časť vozidla a zaistite vozidlo na podperách.

4 Odskrutkujte skrutky kolies.

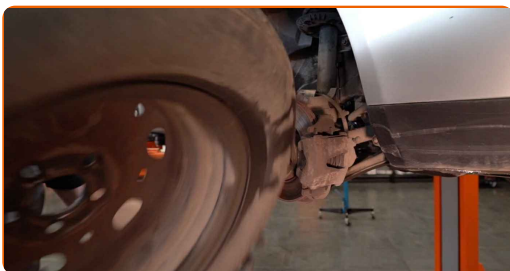


AUTODOC odporúča:

- Upozornenie! Pre vyhnutie sa zraneniu držte koleso pri odskrutkovaní upevňovacích skrutiek. VW Polo IV Sedan (9A4, 9A2, 9N2, 9A6)

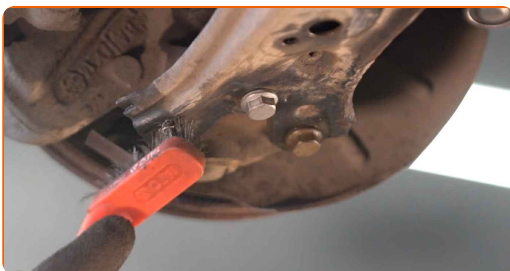
5

Odstráňte koleso.



6

Vyčistite všetky spojenia ramena. Použite drôtenú kefu. Použite sprej WD-40.



Výmena: predné spodné rameno – VW Polo IV Sedan (9A4, 9A2, 9N2, 9A6). Tip od AUTODOC:

- Po aplikácii spreja počkajte niekoľko minút.
- Nasadte si ochranné okuliare.

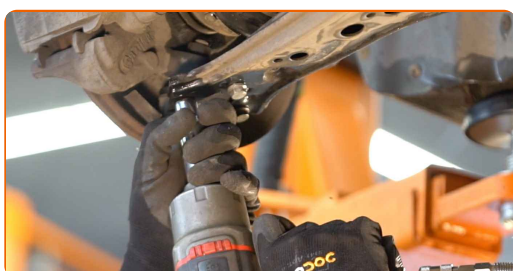
7

Odskrutkujte upevnenie predného ramena. Použite nástavec č.18. Použite vratidlo.



8

Odskrutkujte upevňovací prvok spojující guľový čap a ovládacie rameno odpruženia. Použite nástavec č.13. Použite vratidlo.



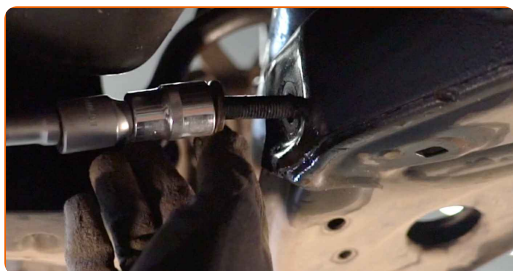
9

Odpojte guľový čap od ramena.

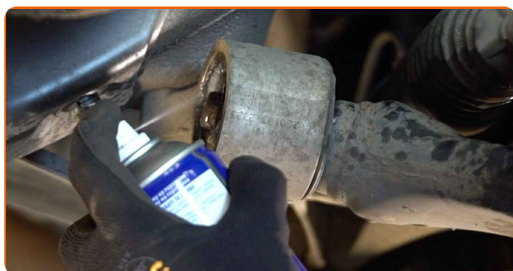


10

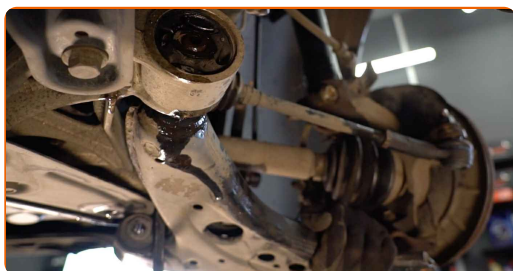
Odstráňte predný upevňovací prvok ovládacieho ramena. Použite nástavec č.18.



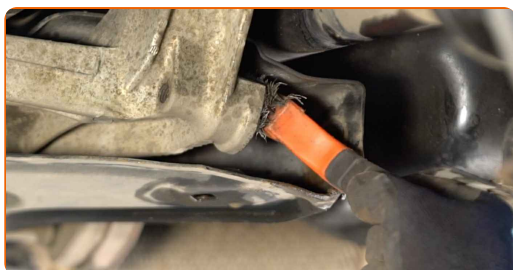
11 Vyčistite všetky spojenia ramena. Použite sprej WD-40.



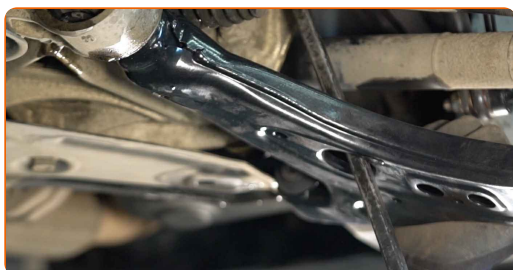
12 Odstráňte rameno. Použite páčidlo.



13 Vyčistite montážne otvory a závit ramena odpruženia. Použite drôtenú kefu. Použite sprej WD-40.



14 Nainštalujte nové rameno. Použite páčidlo.

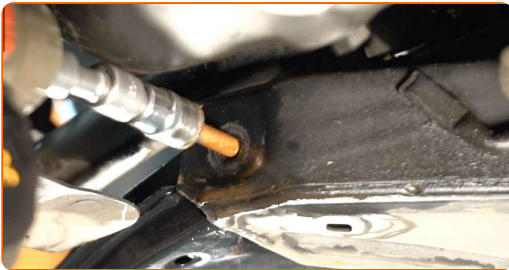


Výmena: predné spodné rameno – VW Polo IV Sedan (9A4, 9A2, 9N2, 9A6).
Odporúčajú odborníci z AUTODOC:

- Počas inštalačného procesu používajte iba nové skrutky a podložky.
- Nepoškodte kryt guľového čapu.

15

Nainštalujte predný upevňovací prvok ramena. Použite nástavec č.18.



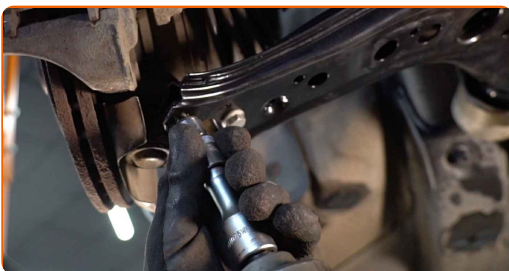
16

Pripojte guľový čap k ovládaciemu ramenu.



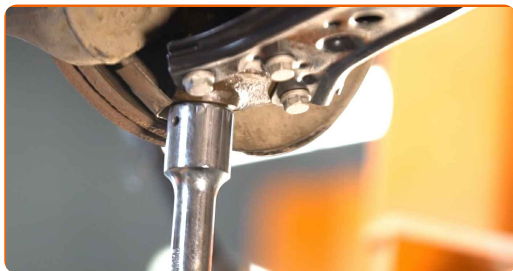
17

Zaskrutkujte upevňovacie prvky guľového čapu. Použite nástavec č.13. Použite ráčňový kľúč.



18

Podoprite rameno. Použite zdvihák s hydraulickými prevodmi.



19

Utiahnite predné upevnenie spájajúce ovládacie rameno k podpornému rámu. Použite nástavec č.18. Použite momentový kľúč. Utiahnite ju krútiacim momentom 70 Nm.+90°

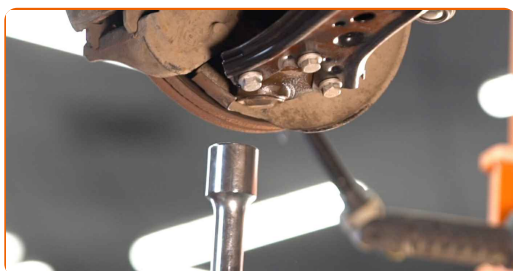


AUTODOC odporúča:

- Dôležité! Nezabudnite použiť nové upevňovacie prvky.

20

Odstráňte podperu spod ramena.

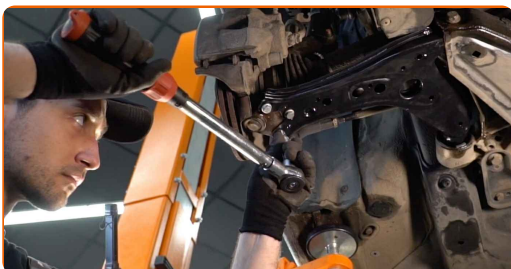


AUTODOC odporúča:

- Výmena: predné spodné rameno – VW Polo IV Sedan (9A4, 9A2, 9N2, 9A6).
Zdvihák na auto dajte dolu hladko, bez trhania, aby sa nepoškodili súčiastky a mechanizmy.

21

Utiahnite upevňovacie prvky guľového čapu. Použite nástavec č.13. Použite momentový kľúč. Utiahnite ju krútiacim momentom 20 Nm.+90°

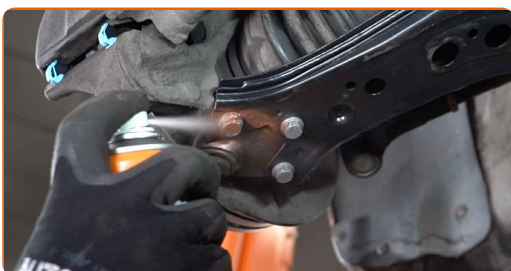


AUTODOC odporúča:

- Dôležité! Nezabudnite použiť nové upevňovacie prvky.

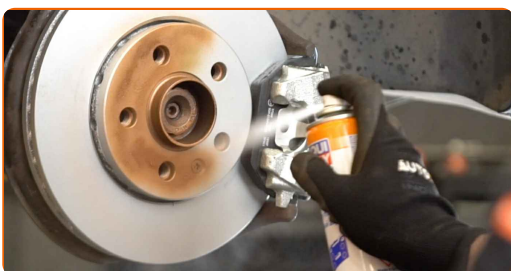
22

Natrite a ošetríte všetky spojenia ramena. Použite medené mazivo.



23

Natrite povrch, kde je brzdový kotúč v kontakte s ráfikom kolesa. Použite medené mazivo.



24

Vyčistíte povrch brzdového kotúča. Použite čistič brzd.



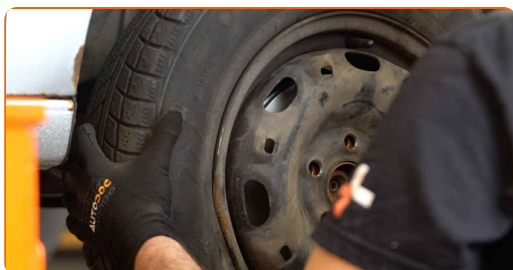
Výmena: predné spodné rameno – VW Polo IV Sedan (9A4, 9A2, 9N2, 9A6).

Tip:

- Po aplikácii spreja počkajte niekoľko minút.

25

Nainštalujte koleso.

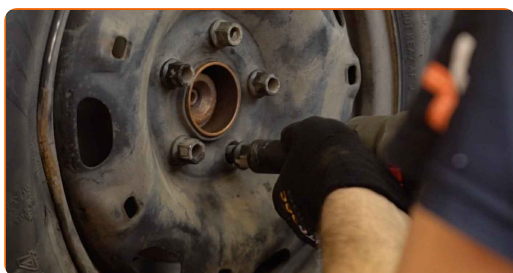


AUTODOC odporúča:

- Upozornenie! Pre vyhnutie sa zraneniu držte koleso pri zaskrutkovaní upevňovacích skrutiek na auto. VW Polo IV Sedan (9A4, 9A2, 9N2, 9A6)

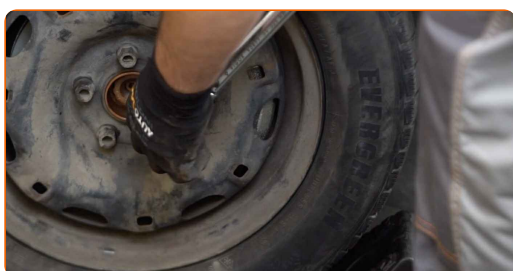
26

Zaskrutkujte skrutky kolies. Použite rázový nástavec na koleso č. 17.



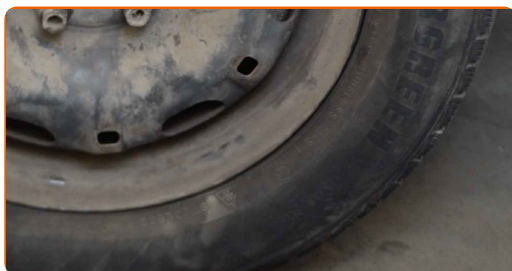
27

Dajte auto dolu a skrutkujte skrutky v krížovom poradí. Použite momentový kľúč. Uťahnite ju krútiacim momentom 120 Nm.



28

Odstráňte zdviháky a klíny.

**VÝBORNE!** 👍**ZOBRAZIŤ VIAC TUTORIÁLOV**

AUTODOC – NÁHRADNÉ DIELY NAJVYŠŠEJ KVALITY ZA VÝBORNÚ CENU, A TO VŠETKO ONLINE

AUTODOC MOBILNÁ APLIKÁCIA: ZACHYŤTE SKVELÉ AKCIE PRI
POHODLNOM NAKUPOVANÍ



AUTODOC

GET IT ON
 Google Play

Download on the
 App Store

Download

OBROVSKÝ VÝBER NÁHRADNÝCH DIELOV PRE VAŠE AUTO

RAMENO ZAVESENIA KOLIES: ŠIROKÝ VÝBER

i **VYHLÁSENIE O ODMIETNUTÍ ZODPOVEDNOSTI:**

Dokument obsahuje iba všeobecné odporúčania, ktoré pre vás môžu byť užitočné pri svojpomocnej oprave vášho auta alebo pri výmene niektorých dielov. AUTODOC nezodpovedá za poškodenie, zranenie alebo za škodu na majetku, spôsobenú opravou alebo výmenou dielov následkom nesprávneho použitia alebo nesprávneho pochopenia uvedených informácií.

AUTODOC neberie zodpovednosť za žiadne možné chyby alebo nejasnosti uvedené v tomto návode. Uvedené informácie majú iba informatívny charakter a nie je možné ich zameniť s radami od odborníkov.

AUTODOC neberie zodpovednosť za nesprávne alebo rizikové používanie vybavenia, náradia alebo náhradných dielov. AUTODOC odporúča byť pri výmene alebo oprave opatrný a prísne dodržiavať všetky bezpečnostné pravidlá. Pamätajte si: používanie dielov nízkej kvality nezaručí vášmu autu dostatočnú mieru bezpečnosti na cestách.

© Copyright 2021 – Všetok obsah na tejto stránke, a najmä texty, fotografie a grafika, je chránený zákonom o autorských právach. Všetky práva, vrátane práva na kopírovanie, zverenie tretím stranám, práva na úpravu a preklad, vlastní spoločnosť AUTODOC GmbH.