



Ako vymeniť zadné horné
uloženie tlmiča na **VW
Polo Sedan (9A4, 9A2,
9N2, 9A6)** – návod na
výmenu

PODOBNÝ VIDEO TUTORIÁL



Toto video ukazuje proces výmeny podobnej súčiastky na inom vozidle

Dôležité!

Tento proces výmeny môžete použiť pre model:

VW Polo Sedan (9A4, 9A2, 9N2, 9A6) 1.4, VW Polo Sedan (9A4, 9A2, 9N2, 9A6) 1.9 SDI, VW Polo Sedan (9A4, 9A2, 9N2, 9A6) 1.4 TDI, VW Polo Sedan (9A4, 9A2, 9N2, 9A6) 1.6 Flex, VW Polo Sedan (9A4, 9A2, 9N2, 9A6) 1.6, VW Polo Sedan (9A4, 9A2, 9N2, 9A6) 2.0

Postup sa môže mierne meniť podľa dizajnu auta.

Tento tutoriál bol vytvorený na základe procesu výmeny pre podobnú súčiastku na aute: SEAT Ibiza III Hatchback (6L) 1.4 16V

VÝMENA: HORNÉHO ULOŽENIA TLMIČA – VW POLO SEDAN (9A4, 9A2, 9N2, 9A6). ZOZNAM POTREBNÝCH NÁSTROJOV:



- Drôtená kefa
- Sprej WD-40
- Medené mazivo
- Momentový kľúč
- Kombinačný kľúč č.16
- Nástavec č. 16
- Úderová rázová hlavica na matice kolies č.17
- Ráčňový kľúč
- Rozperný nástavec na demontáž tlmičov č. DD6
- Zverák
- Hydraulický prevodový zdvihák
- Klin pod koleso auta

Kúpiť nástroje

Výmena: horného uloženia tlmiča – VW Polo Sedan (9A4, 9A2, 9N2, 9A6). Tip od odborníkov z AUTODOC:

- Proces výmeny je totožný pre ložisko pravého a ľavého tlmiča zadného zavesenia kolies.
- Obe ložiská vzpier tlmičov by sa mali vymeniť súčasne.
- Uistite sa, že vymeníte všetky samozávitové skrutky počas inštalácie.
- Prosím pozor: všetky práce na aute - VW Polo Sedan (9A4, 9A2, 9N2, 9A6) – sa musia vykonávať pri vypnutom motore.

VÝMENU USKUTOČNITE V NASLEDUJÚCOM PORADÍ:

1

Kolesá auta zaistíte pomocou klinov.



2

Uvoľnite upevňovacie skrutky kolesa. Použite rázový nástavec na koleso č. 17.



3

Zodvihnite zadnú časť vozidla a zaistíte vozidlo na podperách.

4

Odskrutkujte skrutky kolies.

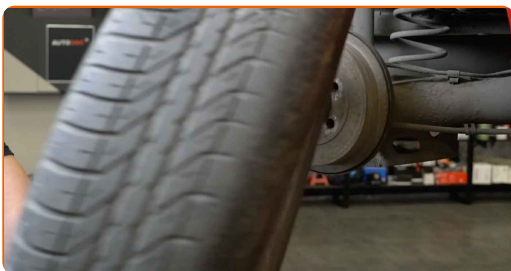


AUTODOC odporúča:

- **Dôležité!** Pri odskrutkovaní upevňovacích skrutiek držte koleso. VW Polo Sedan (9A4, 9A2, 9N2, 9A6)

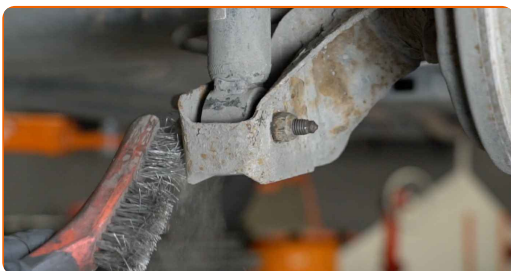
5

Odstráňte koleso.



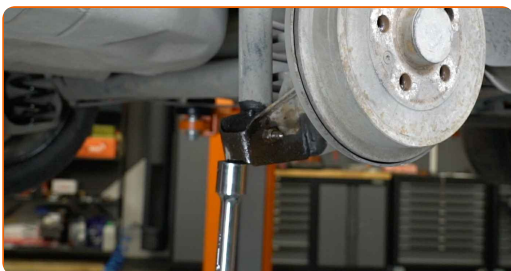
6

Vyčistite upevňovacie prvky tlmiča. Použite drôtenú kefu. Použite sprej WD-40.



7

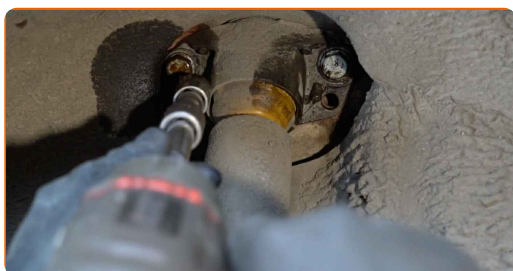
Podprite nosník zadného odpruženia kolies. Použite zdvihák s hydraulickými prevodmi.



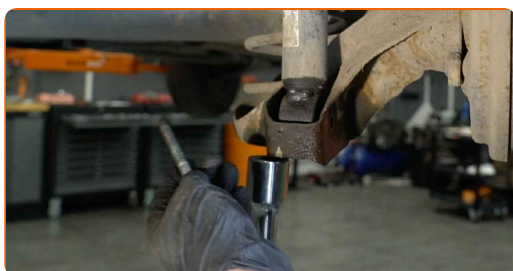
- 8** Odskrutkujte spodné upevnenie tmiča. Použite kombinačný kľúč č.16. Použite nástavec č.16. Použite ráčňový kľúč.



- 9** Odskrutkujte vrchné upevnenie tmiča. Použite nástavec č.16. Použite ráčňový kľúč.



- 10** Odstráňte upevňovaciu skrutku.



- 11** Odstráňte upevnenie spod nosníka zadnej nápravy.

Výmena: horného uloženia tmiča – VW Polo Sedan (9A4, 9A2, 9N2, 9A6).
Profesionáli odporúčajú:

- Zdvihák s hydraulickými prevodmi pomaly, hladko a bez trhania dajte dolu, aby sa nepoškodili zostavy a mechanizmy.

12 Odstráňte tlmič.



13 Vyberte ochranný uzáver ložiska tlmiča.



14 Zovrite tlmič vo zveráku.



15 Vyčistite upevňovací prvok tyčky tlmiča. Použite drôtenú kefu. Použite sprej WD-40.



16 Odstráňte upevnenie tyče piestu tlmiča. Použite nástavec č.16. Použite rozperný nástavec na demontáž tlmičov DDN[®]6. Použite ráčňový kľúč.



17

Odstráňte uloženie tlmiča, návlek a tlmiaci doraz.



Výmena: horného uloženia tlmiča – VW Polo Sedan (9A4, 9A2, 9N2, 9A6). Tip od AUTODOC:

- Skontrolujte prachový návlek tlmiča a doraz tlmiča. Ak je to potrebné, vymeňte ich.

18

Nainštalujte nové ložisko vzpery, manžetu a doraz na tlmič.



19

Utiahnite maticu tyče tlmiča. Použite nástavec č.16. Použite rozperný nástavec na demontáž tlmičov DDN#6. Použite momentový kľúč. Utiahnite ju krútiacim momentom 25 Nm.



20 Natrite upevňovací prvok tyče tlmiča. Použite medené mazivo.



21 Uvoľnite zverák a vytiahnite tlmič.



22 Nainštalujte ochranný uzáver ložiska tlmiča.



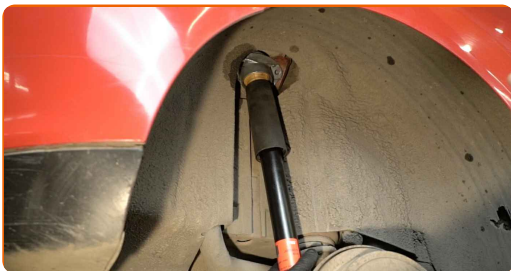
23 Vyčistite montážne miesta tlmiča. Použite drôtenú kefu. Použite sprej WD-40.



24 Natrite montážne pozície tlmičov. Použite medené mazivo.

25

Umiestnite tlmič do oblúka kolesa a zaistite ho.

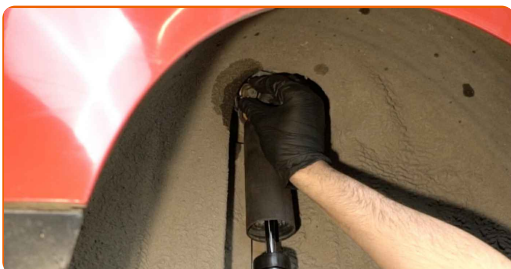


AUTODOC odporúča:

- VW Polo Sedan (9A4, 9A2, 9N2, 9A6) – Pre vyhnutie sa zraneniu držte tlmič pri zaskrutkovaní upevňovacích skrutiek.

26

Zaskrutkujte vrchný upevňovací prvok tlmiča. Použite nástavec č.16. Použite ráčňový kľúč.



Výmena: horného uloženia tlmiča – VW Polo Sedan (9A4, 9A2, 9N2, 9A6).
Odporúčajú odborníci z AUTODOC:

- Nainštalujte ložisko tlmiča za použitia stredového otvoru ako vodiaceho prvku.

- 27** Utiahnite vrchné upevnenie tmiča. Použite nástavec č.16. Použite momentový kľúč. Utiahnite ju krútiacim momentom 30 Nm.+90°



AUTODOC odporúča:

- **Dôležité!** Nezabudnite použiť nové upevňovacie prvky.

- 28** Nainštalujte upevňovaciu skrutku.



- 29** Zaskrutkujte spodné upevnenie tmiča. Použite nástavec č.16. Použite ráčňový kľúč.



- 30** Podprite nosník zadného odpruženia kolies. Použite zdvihák s hydraulickými prevodmi.



- 31** Uťahnite spodné upevnenie tlmiča. Použite kombinačný kľúč č.16. Použite nástavec č.16. Použite momentový kľúč. Uťahnite ju krútiacim momentom 40 Nm.+90°



AUTODOC odporúča:

- Dôležité! Nezabudnite použiť nové upevňovacie prvky.

- 32** Odstráňte upevnenie spod nosníka zadnej nápravy.



AUTODOC odporúča:

- VW Polo Sedan (9A4, 9A2, 9N2, 9A6) – Zdvihák na auto nedávajte dolu príliš prudko, aby sa nepoškodili súčiastky a mechanizmy auta.

- 33** Natrite upevňovacie prvky tlmiča. Použite medené mazivo.



34 Vyčistite montážny otvor disku kolesa. Použite drôtenú kefu.



35 Natrite povrch v mieste kontaktu ráfu kolesa s bubnovou brzdou. Použite medené mazivo.



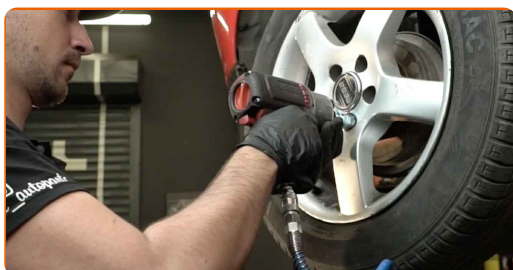
36 Nainštalujte koleso.



Výmena: horného uloženia tmiča – VW Polo Sedan (9A4, 9A2, 9N2, 9A6). Tip od AUTODOC:

- Na zabránenie zraneniu držte koleso pri zaskrutkovaní upevňovacích skrutiek.

37 Zaskrutkujte skrutky kolies. Použite rázový nástavec na koleso č. 17.



38

Dajte auto dolu a skrutkujte skrutky v krížovom poradí. Použite rázový nástavec na koleso č. 17. Použite momentový kľúč. Utiahnite ju krútiacim momentom 120 Nm.



39

Odstráňte zdviháky a klíny.



VÝBORNE! 

ZOBRAZIŤ VIAC TUTORIÁLOV

AUTODOC – NÁHRADNÉ DIELY NAJVYŠŠEJ KVALITY ZA VÝBORNÚ CENU, A TO VŠETKO ONLINE

AUTODOC MOBILNÁ APLIKÁCIA: ZACHYŤTE SKVELÉ AKCIE PRI POHODLNOM NAKUPOVANÍ



+ AUTODOC

GET IT ON  **Google Play**

 **Download on the App Store**

Download

OBROVSKÝ VÝBER NÁHRADNÝCH DIELOV PRE VAŠE AUTO

HORNÉ ULOŽENIE TLMIČA: ŠIROKÝ VÝBER

(i) VYHLÁSENIE O ODMIETNUTÍ ZODPOVEDNOSTI:

Dokument obsahuje iba všeobecné odporúčania, ktoré pre vás môžu byť užitočné pri svojpomocnej oprave vášho auta alebo pri výmene niektorých dielov. AUTODOC nezodpovedá za poškodenie, zranenie alebo za škodu na majetku, spôsobenú opravou alebo výmenou dielov následkom nesprávneho použitia alebo nesprávneho pochopenia uvedených informácií.

AUTODOC neberie zodpovednosť za žiadne možné chyby alebo nejasnosti uvedené v tomto návode. Uvedené informácie majú iba informatívny charakter a nie je možné ich zameniť s radami od odborníkov.

AUTODOC neberie zodpovednosť za nesprávne alebo rizikové používanie vybavenia, náradia alebo náhradných dielov. AUTODOC odporúča byť pri výmene alebo oprave opatrný a prísne dodržiavať všetky bezpečnostné pravidlá. Pamätajte si: používanie dielov nízkej kvality nezaručí vášmu autu dostatočnú mieru bezpečnosti na cestách.

© Copyright 2022 – Všetok obsah na tejto stránke, a najmä texty, fotografie a grafika, je chránený zákonom o autorských právach. Všetky práva, vrátane práva na kopírovanie, zverenie tretím stranám, práva na úpravu a preklad, vlastní spoločnosť AUTODOC GmbH.