



Ako vymeniť predné
brzdový strmeň na **VW**
POLO VIVO **sikma zadna**
cast – návod na výmenu

PODOBNÝ VIDEO TUTORIÁL



Toto video ukazuje proces výmeny podobnej súčiastky na inom vozidle

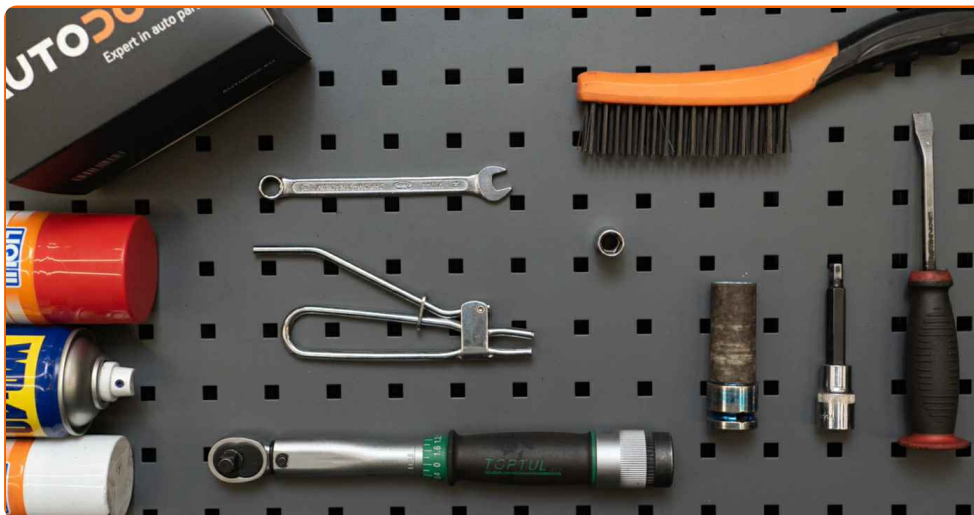
Dôležité!

Tento proces výmeny môžete použiť pre model:
VW POLO VIVO sikma zadna cast 1.4

Postup sa môže mierne meniť podľa dizajnu auta.

Tento tutoriál bol vytvorený na základe procesu výmeny pre podobnú súčiastku na aute: SKODA Octavia II Combi (1Z5) 1.8 TSI

VÝMENA: BRZDOVYCH STRMENOV – VW POLO VIVO
SIKMA ZADNA CAST. POTREBNÉ NÁSTROJE:



- Drôtená kefa
- Čistič brzd
- Medené mazivo
- Kombinačný kľúč č.10
- HEX nástavec č. H7
- Nástavec č. 11
- Úderová rázová hlavica na matice kolies č.17
- Ráčňový kľúč
- Momentový kľúč
- Spona brzdovej hadice
- Nádržka na kvapalinu
- Set na odvzdušnenie brzd
- Páčidlo
- Klin pod koleso auta

Kúpiť nástroje

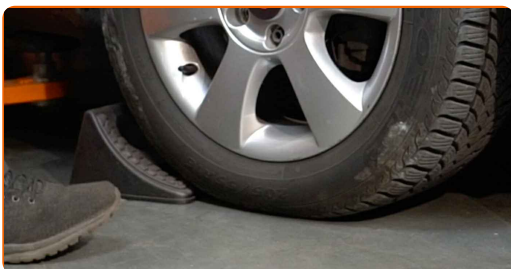
Výmena: brzdových strmenov – VW POLO VIVO sikma zadna cast. AUTODOC odporúča:

- Proces výmeny je rovnaký pre ľavý a pravý brzdový strmeň na rovnakej náprave.
- Celý postup práce vykonajte pri vypnutom motore.

VÝMENA: BRZDOVÝCH STRMENOV – VW POLO VIVO SIKMA ZADNA CAST. VYKONAJTE NASLEDUJÚCE KROKY:

1 Otvorte kapotu. Odskrutkujte uzáver nádržky brzdovej kvapaliny.

2 Kolesá auta zaistíte pomocou klinov.



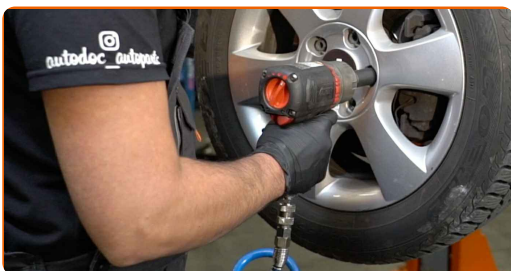
3 Uvoľnite upevňovacie skrutky kolesa. Použite rázový nástavec na koleso č. 17.



4 Zdvihnute prednú časť vozidla a zaistíte vozidlo na podperách.

5

Odskrutkujte skrutky kolies.

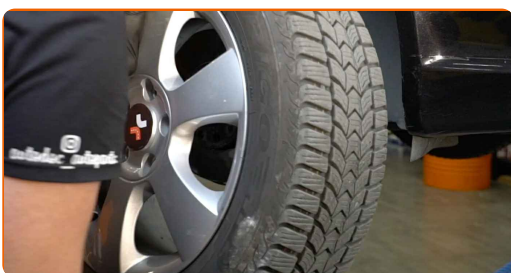


Výmena: brzdových strmenov – VW POLO VIVO sikma zadna cast. Tip:

- Aby ste sa vyhli zraneniu, pri odskrutkovaní skrutiek držte koleso.

6

Odstráňte koleso.



7

Pod auto dajte nádobu na vypúšťanú brzdovú kvapalinu.

8

Vyčistite miesto, kde sa brzdová hadička spája so strmeňom, a miesto vodiacich závlačiek. Použite drôtenú kefu. Použite čistič brzd.



AUTODOC odporúča:

- Výmena: brzdových strmenov – VW POLO VIVO sikma zadna cast. Po aplikovaní spreja niekoľko minút počkajte.

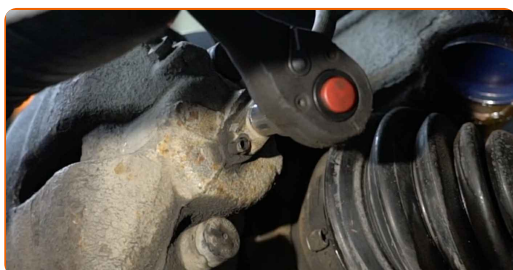
9

Za použitia klieští na sponu brzdovej hadice vypojte sponu brzdovej hadice.



10

Odskrutkujte prvky brzdovej hadičky od brzdového strmeňa. Použite nástavec č.11. Použite ráčňový kľúč.



11

Odstráňte krytky prachového puzdra vodiacich závlačiek brzdového strmeňa. Použite páčidlo.



12

Odskrutkujte upevnenie brzdového strmeňa. Použite imbusový kľúč č. H7. Použite ráčňový kľúč.



13

Rozšírte brzdové platničky. Použite páčidlo.



14

Odstráňte držiacu pružinu brzdových platničiek. Použite páčidlo.



15

Odstráňte brzdový strmeň.

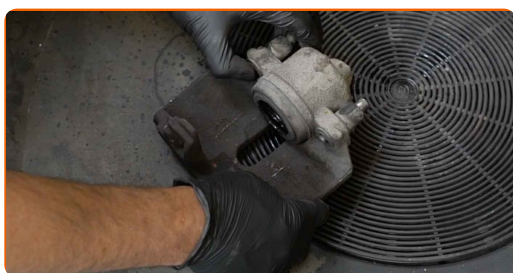


Výmena: brzdových strmenov – VW POLO VIVO sikma zadna cast. Tip od odborníkov z AUTODOC:

- Pri výmene brzdového strmeňa sa odporúča skontrolovať možné poškodenie brzdových hadičiek, a ak je to potrebné, vymeniť ich za nové.
- Pri výmene brzdového strmeňa sa odporúča vymeniť kotúče, platničky, skontrolovať stav kotúčov a vymeniť ich, ak je to potrebné.
- Skontrolujte držiak brzdového strmeňa, vodiace závlačky brzdového strmeňa a puzdrá. Vyčistite ich. Ak je to potrebné, vymeňte ich.
- Po odstránení brzdového strmeňa nestláčajte brzdový pedál. Vypadol by totiž piest z brzdového valca, vyliala by sa brzdová kvapalina a systém by stratil tlak.

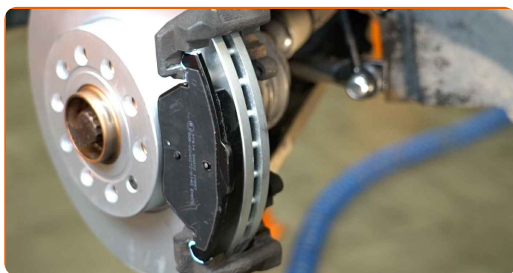
16

Odstráňte brzdové platničky.



17

Nainštalujte brzdové platničky.



Výmena: brzdových strmenov – VW POLO VIVO sikma zadna cast. Odporúčajú odborníci z AUTODOC:

- Ak chcete použiť staré brzdové platničky, vyčistite ich.

18 Nainštalujte brzdový strmeň a upevnite ho. Použite imbusový kľúč č. H7. Použite momentový kľúč. Uťahnite ju krútiacim momentom 30 Nm.



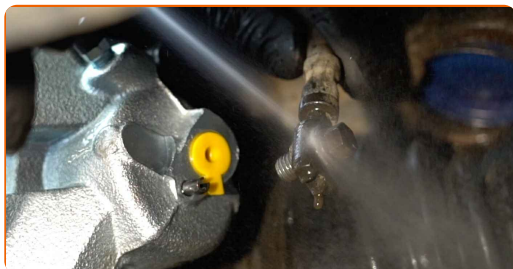
19 Nainštalujte krytky prachového puzdra vodiacich závlačiek brzdového strmeňa.



20 Nainštalujte držiacu pružinu brzdových platničiek.



21 Natrite brzdovú hadičku. Použite čistič brzd.



Výmena: brzdových strmenov – VW POLO VIVO sikma zadna cast. Tip:

- Po aplikácii spreja počkajte niekoľko minút.

22

Utiahnite upevnenie spájajúce brzdové potrubie k brzdovému strmeňu. Použite nástavec č.11. Použite momentový kľúč. Utiahnite ju krútiacim momentom 35 Nm.



23

Odstráňte držiak brzdovej hadičky.



24

Odpojte skrutku prvku na odvzdušnenie brzd. Použite kombinačný kľúč č.10.



25

Zapojte set na odvzdušnenie brzd do skrutky prvku na odvzdušnenie brzd.



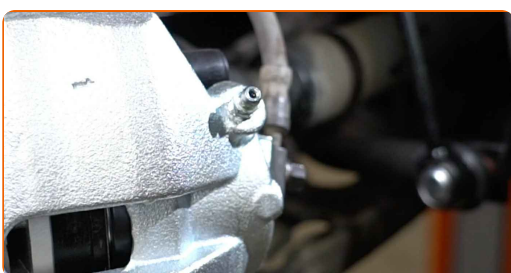
- 26** Vypustite systém brzdového strmeňa. Bez naštartovania motora stlačte brzdový pedál niekoľkokrát, až kým nebudete cítiť značný odpor.



- 27** Utiahnite skrutku prvku na odvzdušnenie brzd. Použite kombinačný kľúč č.10.



- 28** Odpojte set na odvzdušnenie brzd.



- 29** Utiahnite odvzdušňovaciu skrutku brzdového strmeňa. Použite nástavec č.10. Použite momentový kľúč. Utiahnite ju krútiacim momentom 10 Nm.



30

Natrite povrch, kde je brzdový kotúč v kontakte s ráfikom kola. Použite medené mazivo.



31

Vyčistite povrch brzdového kotúča. Použite čistič brzd.



AUTODOC odporúča:

- Výmena: brzdových strmenov – VW POLO VIVO sikma zadna cast. Po aplikovaní spreja niekoľko minút počkajte.

32

Nainštalujte koleso.



Výmena: brzdových strmenov – VW POLO VIVO sikma zadna cast. Tip od AUTODOC:

- Na zabránenie zraneniu držte koleso pri zaskrutkovaní upevňovacích skrutiek.

33

Zaskrutkujte skrutky kolies. Použite rázový nástavec na koleso č. 17.



34

Dajte auto dolu a skrutkujte skrutky v krížovom poradí. Použite rázový nástavec na koleso č. 17. Použite momentový kľúč. Utiahnite ju krútiacim momentom 120 Nm.



35

Odstráňte zdviháky a klíny.



AUTODOC odporúča:

- **Dôležité!** Výmena: brzdových strmenov – VW POLO VIVO sikma zadna cast. Skontrolujte hladinu brzdovej kvapaliny v nádržke a v prípade potreby ju doplňte.

36

Uťahnite uzáver nádržky brzdovej kvapaliny. Zatvorte kapotu.



VÝBORNE! 

ZOBRAZIŤ VIAC TUTORIÁLOV

AUTODOC – NÁHRADNÉ DIELY NAJVYŠŠEJ KVALITY ZA VÝBORNÚ CENU, A TO VŠETKO ONLINE

AUTODOC MOBILNÁ APLIKÁCIA: ZACHYŤTE SKVELÉ AKCIE PRI POHODLNOM NAKUPOVANÍ



+ AUTODOC

GET IT ON  **Google Play**

 **Download on the App Store**

Download

OBROVSKÝ VÝBER NÁHRADNÝCH DIELOV PRE VAŠE AUTO

BRZDOVÝ STRMEŇ: ŠIROKÝ VÝBER

(i) VYHLÁSENIE O ODMIETNUTÍ ZODPOVEDNOSTI:

Dokument obsahuje iba všeobecné odporúčania, ktoré pre vás môžu byť užitočné pri svojpomocnej oprave vášho auta alebo pri výmene niektorých dielov. AUTODOC nezodpovedá za poškodenie, zranenie alebo za škodu na majetku, spôsobenú opravou alebo výmenou dielov následkom nesprávneho použitia alebo nesprávneho pochopenia uvedených informácií.

AUTODOC neberie zodpovednosť za žiadne možné chyby alebo nejasnosti uvedené v tomto návode. Uvedené informácie majú iba informatívny charakter a nie je možné ich zameniť s radami od odborníkov.

AUTODOC neberie zodpovednosť za nesprávne alebo rizikové používanie vybavenia, náradia alebo náhradných dielov. AUTODOC odporúča byť pri výmene alebo oprave opatrný a prísne dodržiavať všetky bezpečnostné pravidlá. Pamätajte si: používanie dielov nízkej kvality nezaručí vášmu autu dostatočnú mieru bezpečnosti na cestách.

© Copyright 2023 – Všetok obsah na tejto stránke, a najmä texty, fotografie a grafika, je chránený zákonom o autorských právach. Všetky práva, vrátane práva na kopírovanie, zverenie tretím stranám, práva na úpravu a preklad, vlastní spoločnosť AUTODOC SE.