



Ako vymeniť motorové  
oleje a filtre na **VW**  
**SCIROCCO (137, 138)** –  
návod na výmenu

## PODOBNÝ VIDEO TUTORIÁL



Toto video ukazuje proces výmeny podobnej súčiastky na inom vozidle

### Dôležité!

Tento proces výmeny môžete použiť pre model:  
VW SCIROCCO (137, 138) 2.0 TDI

Postup sa môže mierne meniť podľa dizajnu auta.

Tento tutoriál bol vytvorený na základe procesu výmeny pre podobnú súčiastku na aute: VW Passat Sedan (362) 2.0 TDI

**VÝMENA: OLEJE A FILTRU – VW SCIROCCO (137, 138).  
NÁSTROJE, KTORÉ MOŽNO BUDETE POTREBOVAŤ:**



- Drôtená kefa
- Univerzálny čistiaci sprej
- Momentový kľúč
- Nástavec č. 19
- Nástavec č. 30
- Hviezdicový nástavec Torx T30
- Ráčňový kľúč
- Plochý skrutkovač
- Lievik
- Vaňa na vypúšťanie oleja
- Chránič blatníka

**Kúpiť nástroje**

Výmena: oleje a filtru – VW SCIROCCO (137, 138). Tip od AUTODOC:

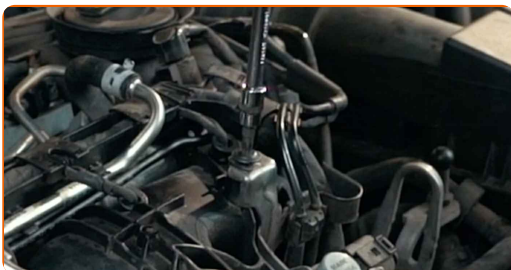
- Olejový filter vymeňte pri každej výmene motorového oleja.
- Noste ochranné rukavice, aby sa zabránilo kontaktu s horúcou kvapalinou.
- Prosím pozor: všetky práce na aute - VW SCIROCCO (137, 138) – sa musia vykonávať pri vypnutom motore.

## VÝMENU USKUTOČNITE V NASLEDUJÚCOM PORADÍ:

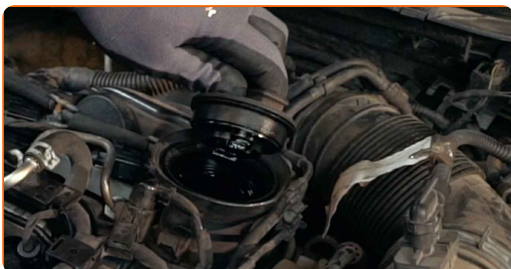
**1** Otvorte kapotu.

**2** Na ochranu laku a farby a plastových prvkov auta použite ochranné kryty na blatníky.

**3** Odskrutkujte držiak rúrok motora. Použite hviezdicový Torx T30. Použite ráčňový kľúč.



**4** Odskrutkujte zátku plniaceho hrdla olejového systému.



**5** Mierku hladiny oleja vytiahnite.



**6** Vyčistite uzáver krytu olejového filtra. Použite viacúčelový čistiaci sprej.



**7** Odskrutkujte kryt filtra spolu so starým filtrom. Použite nástavec č.30. Použite ráčňový kľúč.



**8** Pripravte nádobu pre starý olejový filter.



**9** Starý olejový filter vložte do nádoby.

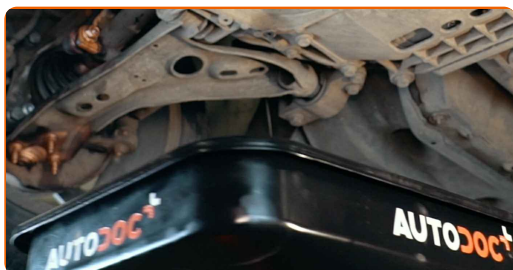


**10** Zdvihnite auto pomocou zdviháka alebo ho umiestnite nad montážnu jamu.

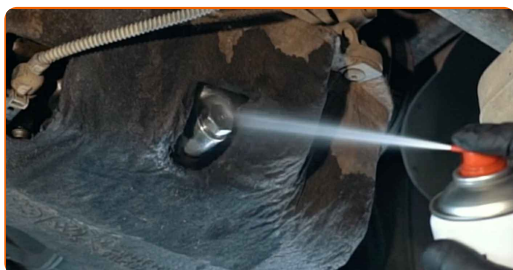
**Výmena: oleje a filtru – VW SCIROCCO (137, 138). Profesionáli odporúčajú:**

- Vozidlo sa musí nachádzať vo vodorovnej polohe, a ak je naklonené, olejový výpust musí byť v najnižšom bode.
- Celý postup práce vykonajte pri vypnutom motore.

**11** Pod výpustný otvor položte nádobu na vytekajúci olej s objemom aspoň 5 l.



**12** Vyčistite miesto výpustného otvoru olejovej vane. Použite drôtenú kefu. Použite viacúčelový čistiaci sprej.



**13** Odskrutkujte výpust. Použijte nástavec č.19. Použijte ráčňový klíč.



**14** Vypusťte použitý olej.



**AUTODOC odporúča:**

- Pozor! Olej môže byť horúci.
- Počkajte, kým všetok olej nevytečie z výpustného otvoru.

**15** Odpojte olejový filter od krytu filtra.



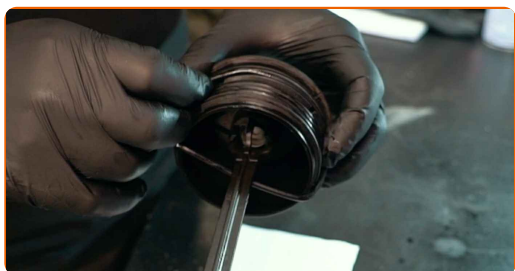
**16** Odstráňte staré o-kružky z krytu olejového filtra. Použite plochý skrutkovač.



- 17** Vyčistite miesto uloženia olejového filtra. Použite viacúčelový čistiaci sprej.



- 18** Nainštalujte nové o-kružky a nový olejový filter do ich montážnych miest na kryte filtra.



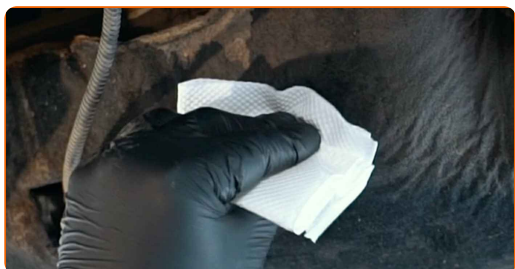
### Pozor!

- Filter nainštalujte správne. Nepomýľte si strany súčiastky.

- 19** Namažte gumové tesnenie nového filtra malým množstvom čerstvého oleja.

- 20** Nainštalujte nový kryt olejového filtra a upevnite ho.

- 21** Vyčistite miesto výpustného otvoru olejovej vane.

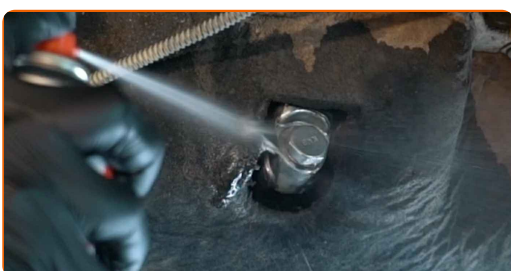




- 22** Zaskrutkujte novú zátku výpustného otvoru a utiahnite ju. Použite nástavec č.19. Použite momentový kľúč. Utiahnite ju krútiacim momentom 28 Nm.

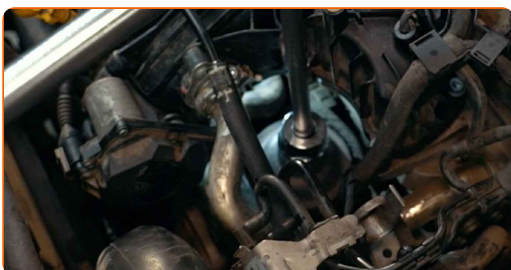


- 23** Vyčistite miesto výpustného otvoru olejovej vane. Použite viacúčelový čistiaci sprej.

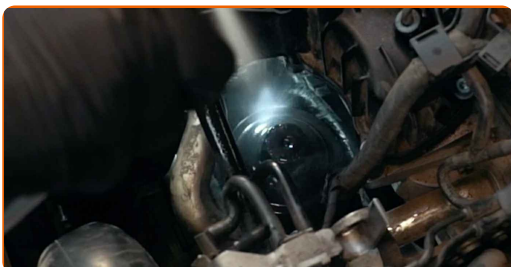


- 24** Dajte auto na zem.

- 25** Zaskrutkujte uzáver. Použite nástavec č.30. Použite momentový kľúč. Utiahnite ju krútiacim momentom 25 Nm.



- 26** Vyčistite uzáver krytu olejového filtra. Použite viacúčelový čistiaci sprej.



27

Zaskrutkujte držiak rúrok motora. Použite hviezdicový Torx T30. Použite ráčňový kľúč.



28

Odstráňte uzáver olejového systému.



29

Vložte lievnik.



30

Nový olej nalejte do motora, a to v množstve, ktoré odporúča výrobca auta.



Výmena: oleje a filtru – VW SCIROCCO (137, 138). Odporúčajú odborníci z AUTODOC:

- Používajte iba olej odporúčaný výrobcom.

31

Skontrolujte hladinu oleja použitím olejovej mierky. Ak je to potrebné, doplňte olej.



**Pozor!**

- Hladina oleja by mala byť medzi hodnotami Min a Max.

32

Nainštalujte uzáver olejového systému.



**33** Uťahnite uzáver plniaceho hrdla.



**34** Motor nechajte niekoľko minút bežať.

**35** Po tom, čo varovné svetlo tlaku oleja zmizne, vypnite motor.

**36** Skontrolujte stav oleja po 5 minútach po zastavení motora použitím mierky. Ak bude potrebné, pridajte viac oleja.



### Pozor!

- Hladina oleja by mala byť medzi hodnotami Min a Max.
- Uistite sa, že uzáver plniaceho hrdla olejového systému je správne utiahnutý.
- Skontrolujte tesnosť závitového uzáveru výpustného otvoru a tesnenia olejového filtra. Ak je to potrebné, opatrne ich utiahnite.

**37** Odstráňte ochranný kryt blatníka.

**38** Zatvorte kapotu.

### Výmena: oleje a filtru – VW SCIROCCO (137, 138). Tip od odborníkov z AUTODOC:

- Pozor: indikátor tlaku oleja, ktorý označuje nedostatočný tlak v systéme mazania, môže byť zapnutý dlhší čas než obvykle. Po niekoľkých sekundách vyplní olej všetky kanáliky a indikátor sa vypne.
- Pre ochranu prostredia pred znečistením zlikvidujte použité filtre na špeciálnych zberných miestach.

**VÝBORNE!** 

**ZOBRAZIŤ VIAC TUTORIÁLOV**

# AUTODOC – NÁHRADNÉ DIELY NAJVYŠŠEJ KVALITY ZA VÝBORNÚ CENU, A TO VŠETKO ONLINE

**AUTODOC MOBILNÁ APLIKÁCIA: ZACHYŤTE SKVELÉ AKCIE PRI POHODLNOM NAKUPOVANÍ**



**+ AUTODOC**

GET IT ON  **Google Play**

 **Download on the App Store**

**Download**

**OBROVSKÝ VÝBER NÁHRADNÝCH DIELOV PRE VAŠE AUTO**

**OLEJOVÝ FILTER: ŠIROKÝ VÝBER**

## **(i) VYHLÁSENIE O ODMIETNUTÍ ZODPOVEDNOSTI:**

Dokument obsahuje iba všeobecné odporúčania, ktoré pre vás môžu byť užitočné pri svojpomocnej oprave vášho auta alebo pri výmene niektorých dielov. AUTODOC nezodpovedá za poškodenie, zranenie alebo za škodu na majetku, spôsobenú opravou alebo výmenou dielov následkom nesprávneho použitia alebo nesprávneho pochopenia uvedených informácií.

AUTODOC neberie zodpovednosť za žiadne možné chyby alebo nejasnosti uvedené v tomto návode. Uvedené informácie majú iba informatívny charakter a nie je možné ich zameniť s radami od odborníkov.

AUTODOC neberie zodpovednosť za nesprávne alebo rizikové používanie vybavenia, náradia alebo náhradných dielov. AUTODOC odporúča byť pri výmene alebo oprave opatrný a prísne dodržiavať všetky bezpečnostné pravidlá. Pamätajte si: používanie dielov nízkej kvality nezaručí vášmu autu dostatočnú mieru bezpečnosti na cestách.

© Copyright 2022 – Všetok obsah na tejto stránke, a najmä texty, fotografie a grafika, je chránený zákonom o autorských právach. Všetky práva, vrátane práva na kopírovanie, zverenie tretím stranám, práva na úpravu a preklad, vlastní spoločnosť AUTODOC GmbH.