



Ako vymeniť predné
snímač ABS na **VW**
Scirocco III Van /
Hatchback (137) – návod
na výmenu

PODOBNÝ VIDEO TUTORIÁL



Toto video ukazuje proces výmeny podobnej súčiastky na inom vozidle

Dôležité!

Tento proces výmeny môžete použiť pre model:

VW Scirocco III Van / Hatchback (137) 2.0 TDi, VW Scirocco III Van / Hatchback (137) 1.4 TSi, VW Scirocco III Van / Hatchback (137) 2.0 TFSi

Postup sa môže mierne meniť podľa dizajnu auta.

Tento tutoriál bol vytvorený na základe procesu výmeny pre podobnú súčiastku na aute: VW Passat B7 Sedan (362) 2.0 TDI

VÝMENA: SNÍMAČ ABS – VW SCIROCCO III VAN /
HATCHBACK (137). ZOZNAM POTREBNÝCH
NÁSTROJOV:



- Drôtená kefa
- Nylonová čistiaca kefa
- Sprej WD-40
- Čistič brzd
- Sprej na elektroniku
- Viacúčelové mazivo
- Medené mazivo
- Momentový kľúč
- HEX nástavec č. H5
- Úderová rázová hlavica na matice kolies č.17
- Račňový kľúč
- Plochý skrutkovač
- Klin pod koleso auta

Kúpiť nástroje

Výmena: snímač ABS – VW Scirocco III Van / Hatchback (137). Odporúčajú odborníci z AUTODOC:

- Celý postup práce vykonajte pri vypnutom motore.

VÝMENA: SNÍMAČ ABS – VW SCIROCCO III VAN / HATCHBACK (137). POSTUPOJTE PODĽA NASLEDOVNÉHO PROCESU:

1 Kolesá auta zaistíte pomocou klinov.

2 Uvoľníte upevňovacie skrutky kolesa. Použite rázový nástavec na koleso č. 17.



3 Zdvihnite prednú časť vozidla a zaistíte vozidlo na podperách.

4 Odskrutkujte skrutky kolies.



AUTODOC odporúča:

- Upozornenie! Pre vyhnutie sa zraneniu držte koleso pri odskrutkovaní upevňovacích skrutiek. VW Scirocco III Van / Hatchback (137)

5 Odstráňte koleso.



6 Odpojte konektor ABS snímača.



7 Vyčistite upevnenie ABS snímača. Použite drôtenú kefu. Použite sprej WD-40.



8 Odskrutkujte upevnenie ABS snímača. Použite imbusový kľúč č. H5. Použite ráčňový kľúč.



9 Odpojte snímač ABS.



10

Vyčistite montážnu pozíciu ABS senzora. Použite drôtenú kefu. Použite sprej WD-40.



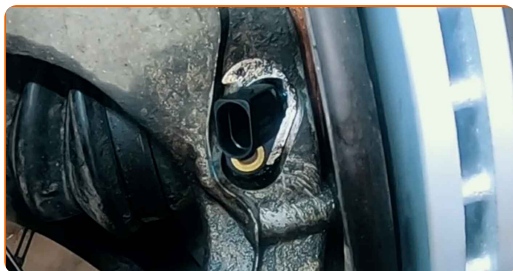
11

Natrite upevňovací prvok ABS senzora. Použite viacúčelové mazivo. Použite plochý skrutkovač.



12

Zapojte snímač ABS.



13

Utiahnite upevňovací prvok, ktorý spája ABS senzor k hlave ložiska čapu riadenia. Použite imbusový kľúč č. H5. Použite momentový kľúč. Utiahnite ju krútiacim momentom 7 Nm.



14

Ošetríte konektor ABS snímača. Použite nylonovú čistiacu kefu. Použite dielektrické mazivo.



15

Pripevníte konektor ABS snímača.



16

Vyčistíte montážny otvor disku kolesa. Použite drôtenú kefu.



17

Natrite povrch, kde je brzdový kotúč v kontakte s ráfikom kolesa. Použite medené mazivo.



18

Vyčistite povrch brzdového kotúča. Použite čistič brzd.



AUTODOC odporúča:

- Výmena: snímač ABS – VW Scirocco III Van / Hatchback (137). Po aplikovaní spreja niekoľko minút počkajte.

19

Nainštalujte koleso.



AUTODOC odporúča:

- Upozornenie! Pre vyhnutie sa zraneniu držte koleso pri zaskrutkovaní upevňovacích skrutiek na auto. VW Scirocco III Van / Hatchback (137)

20

Zaskrutkujte skrutky kolies. Použite rázový nástavec na koleso č. 17.



21

Dajte auto dolu a skrutkujte skrutky v krížovom poradí. Použite rázový nástavec na koleso č. 17. Použite momentový kľúč. Uťahnite ju krútiacim momentom 120 Nm.

22

Odstráňte zdviháky a kliny.



VÝBORNE! 

ZOBRAZIŤ VIAC TUTORIÁLOV

AUTODOC – NÁHRADNÉ DIELY NAJVYŠŠEJ KVALITY ZA VÝBORNÚ CENU, A TO VŠETKO ONLINE

**AUTODOC MOBILNÁ APLIKÁCIA: ZACHYŤTE SKVELÉ AKCIE PRI
POHODLNOM NAKUPOVANÍ**



+ AUTODOC

GET IT ON
Google Play

Download on the
App Store

Download

OBROVSKÝ VÝBER NÁHRADNÝCH DIELOV PRE VAŠE AUTO

SNÍMAČ ABS: ŠIROKÝ VÝBER

i **VYHLÁSENIE O ODMIETNUTÍ ZODPOVEDNOSTI:**

Dokument obsahuje iba všeobecné odporúčania, ktoré pre vás môžu byť užitočné pri svojpomocnej oprave vášho auta alebo pri výmene niektorých dielov. AUTODOC nezodpovedá za poškodenie, zranenie alebo za škodu na majetku, spôsobenú opravou alebo výmenou dielov následkom nesprávneho použitia alebo nesprávneho pochopenia uvedených informácií.

AUTODOC neberie zodpovednosť za žiadne možné chyby alebo nejasnosti uvedené v tomto návode. Uvedené informácie majú iba informatívny charakter a nie je možné ich zameniť s radami od odborníkov.

AUTODOC neberie zodpovednosť za nesprávne alebo rizikové používanie vybavenia, náradia alebo náhradných dielov. AUTODOC odporúča byť pri výmene alebo oprave opatrný a prísne dodržiavať všetky bezpečnostné pravidlá. Pamätajte si: používanie dielov nízkej kvality nezaručí vášmu autu dostatočnú mieru bezpečnosti na cestách.

© Copyright 2021 – Všetok obsah na tejto stránke, a najmä texty, fotografie a grafika, je chránený zákonom o autorských právach. Všetky práva, vrátane práva na kopírovanie, zverenie tretím stranám, práva na úpravu a preklad, vlastní spoločnosť AUTODOC GmbH.