



Ako vymeniť predné
ložisko kolesa na **VW**
SHARAN (7N1, 7N2) –
návod na výmenu

PODOBNÝ VIDEO TUTORIÁL



Toto video ukazuje proces výmeny podobnej súčiastky na inom vozidle

Dôležité!

Tento proces výmeny môžete použiť pre model:

VW SHARAN (7N1, 7N2) 2.0 TSI, VW SHARAN (7N1, 7N2) 2.0 TDI 4motion, VW SHARAN (7N1, 7N2) 2.0 TDI, VW SHARAN (7N1, 7N2) 1.4 TSI, VW SHARAN (7N1, 7N2) 2.0 TDI 4motion (DLUB)

Postup sa môže mierne meniť podľa dizajnu auta.

Tento tutoriál bol vytvorený na základe procesu výmeny pre podobnú súčiastku na aute: VW Passat Sedan (362) 2.0 TDI

**VÝMENA: LOŽISKA KOLESA – VW SHARAN (7N1, 7N2).
ZOZNAM POTREBNÝCH NÁSTROJOV:**



- Drôtená kefa
- Sprej WD-40
- Čistič brzd
- Medené mazivo
- Momentový kľúč
- Kombinačný kľúč č.18
- Nástavec č. 16
- Nástavec č. 18
- Nástavec č. 21
- Nástavec č. 27
- XZN nástavec č. 6
- XZN nástavec č. 12
- HEX nástavec č. H5
- HEX nástavec č. H7
- Hviezdicový nástavec Torx T27
- Hviezdicový nástavec Torx T30
- Úderová rázová hlavica na matice kolies č.17
- Ráčňový kľúč
- Vratidlo
- Gumové kladivo
- Nárazový skrutkovač
- Páčidlo
- Klin pod koleso auta

Kúpiť nástroje

AUTODOC odporúča:

- Nepoužívajte opätovne ložisko vášho auta VW SHARAN (7N1, 7N2).
- Proces výmeny ložiska náboja kola je totožný pre obe kolesá na rovnakej náprave.
- Prosím pozor: všetky práce na aute - VW SHARAN (7N1, 7N2) – sa musia vykonávať pri vypnutom motore.

VÝMENU VYKONAJTE V NASLEDUJÚCOM PORADÍ:

1 Otvorte kapotu.

2 Vyčistite uzáver nádržky brzdovej kvapaliny. Použite čistič brzd.



AUTODOC odporúča:

- Výmena: ložiska kola – VW SHARAN (7N1, 7N2). Po aplikovaní spreja niekoľko minút počkajte.

3

Odskrutkujte držiak solenoidového ventilu motora. Použite hviezdicový Torx T27. Použite ráčňový kľúč.



4

Odskrutkujte uzáver nádržky brzdovej kvapaliny.



5

Kolesá auta zaistíte pomocou klinov.

6

Uvoľnite upevňovacie skrutky kolesa. Použite rázový nástavec na koleso č. 17.



7

Zodvihnite prednú časť vozidla a zaistite vozidlo na podperách.

8

Odskrutkujte skrutky kolies.



AUTODOC odporúča:

- Upozornenie! Pre vyhnutie sa zraneniu držte koleso pri odskrutkovaní upevňovacích skrutiek. VW SHARAN (7N1, 7N2)

9

Odstráňte koleso.



10

Rozšírte brzdové platničky. Použite páčidlo.



11

Odstráňte krytky prachového puzdra vodiacich závlačiek brzdového strmeňa. Použite páčidlo.



12

Odskrutkujte upevnenie brzdového strmeňa. Použite imbusový kľúč č. H7. Použite ráčňový kľúč.



13

Odpojte zádržnú pružinu brzdového strmeňa. Použite páčidlo.



14

Odstráňte brzdový strmeň.

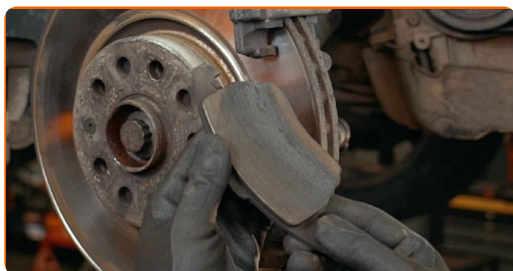


Výmena: ložiska kolesa – VW SHARAN (7N1, 7N2). Profesionáli odporúčajú:

- Priviažte strmeň k zaveseniu kolies alebo ku karosérii drôtikom bez odpojenia od brzdovej hadičky, aby sa predišlo strate tlaku v brzdovom systéme.
- Uistite sa, že brzdový strmeň nevisí na brzdovej hadičke.
- Po odstránení brzdového strmeňa nestláčajte brzdový pedál. Vypadol by totiž piest z brzdového valca, vyliala by sa brzdová kvapalina a systém by stratil tlak.
- Skontrolujte držiak brzdového strmeňa, vodiace závlačky brzdového strmeňa a puzdrá. Vyčistite ich. Ak je to potrebné, vymeňte ich.

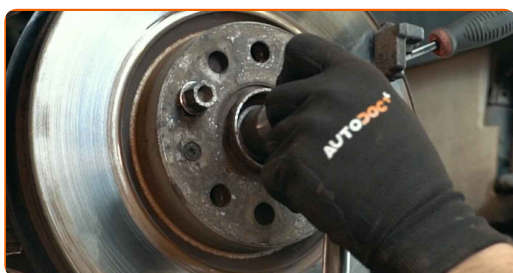
15

Odstráňte brzdové platničky.



16

Uvoľnite upevňovací prvok hnacieho hriadeľa. Použite nástavec č.27. Použite vratidlo.



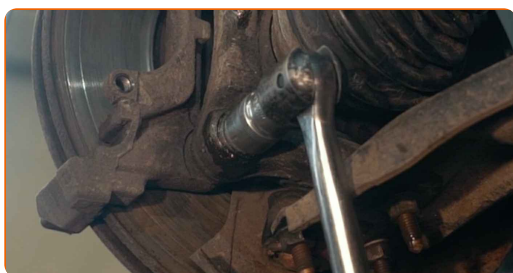
17

Vyčistite upevňovacie prvky držiaka brzdového strmeňa. Použite drôtenú kefu. Použite sprej WD-40.



18

Odskrutkujte upevnenie svorky brzdového strmeňa. Použite nástavec č.21. Použite ráčňový kľúč. Použite vratidlo.



19

Odstráňte svorku strmeňa.



20

Vyčistite upevnenie brzdového kotúča. Použite drôtenú kefu. Použite sprej WD-40.



21

Odskrutkujte upevnenie brzdového kotúča. Použite hviezdicový Torx T30. Použite nárazový skrutkovač.



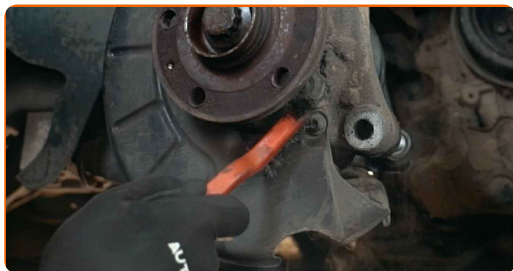
22

Odstráňte brzdový kotúč. Použite gumové kladivo.



23

Vyčistite upevňovacie prvky krytu brzdového kotúča. Použite drôtenú kefu. Použite sprej WD-40.



24

Odskrutkujte upevňovacie prvky krytu brzdového kotúča. Použite hviezdicový Torx T27. Použite ráčňový kľúč.



25

Odstráňte kryt brzdového kotúča.



26

Odstráňte upevňovaciu skrutku.



27

Vyčistite upevňovacie prvky ložiska náboja kolesa. Použite drôtenú kefu. Použite sprej WD-40.



28

Vyčistite upevňovacie prvky spájajúce guľový čap a ovládacie rameno odpruženia. Použite drôtenú kefu. Použite sprej WD-40.



29

Odskrutkujte upevňovací prvok spájajúci guľový čap a ovládacie rameno odpruženia. Použite nástavec č.16. Použite ráčňový kľúč.



30

Odpojte guľový čap z ramena.



31 Odpojte hnací hriadeľ od hlavy ložiska čapu.



32 Vyčistite všetky spojenia vzpery stabilizátora. Použite drôtenú kefu. Použite sprej WD-40.



33 Odskrutkujte upevnenie spájajúce vzperu stabilizátora k vzpere tlmiča. Použite nástavec č.18. Použite ráčňový kľúč.



34 Odstráňte stabilizačnú tyč.



35

Vyčistite upevňovacie prvky ložiska náboja kolesa. Použite drôtenú kefu. Použite sprej WD-40.



36

Odskrutkujte upevnenie ložiska náboja. Použite XZN č. 12. Použite ráčňový kľúč.



37

Spolu odstráňte náboj a ložisko, pretože tieto dva prvky sú zmontované do seba.



38

Odskrutkujte upevnenie ABS snímača. Použite imbusový kľúč č. H5. Použite ráčňový kľúč.



39 Odpojte snímač ABS.



40 Vyčistite montážny otvor ložiska náboja. Použite drôtenú kefu. Použite sprej WD-40.



41 Zapojte snímač ABS.



42 Utiahnite upevňovací prvok, ktorý spája ABS senzor k hlave ložiska čapu riadenia. Použite imbusový kľúč č. H5. Použite momentový kľúč. Utiahnite ju krútiacim momentom 7 Nm.



43 Nainštalujte nový náboj kolesa s ložiskom.



- 44** Utiahnite upevňovací prvok ložiska náboja kolesa. Použite XZN č. 12. Použite momentový kľúč. Utiahnite ju krútiacim momentom 74 Nm. Utiahnite ju krútiacim momentom 70 Nm.+90°



AUTODOC odporúča:

- **Dôležité!** Nezabudnite použiť nové upevňovacie prvky.

- 45** Natrite upevňovacie prvky ložiska náboja kolesa. Použite medené mazivo.

- 46** Nainštalujte kryt brzdového kotúča.



- 47** Zaskrutkujte upevňovacie prvky krytu brzdového kotúča. Použite hviezdicový Torx T27. Použite ráčňový kľúč.



48

Vyčistite drážky homokinetického kĺbu hnacieho hriadeľa. Použite drôtenú kefu. Použite sprej WD-40.



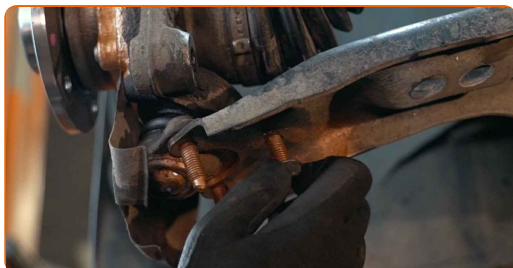
49

Nainštalujte hnací hriadeľ.



50

Pripojte guľový čap k ovládacímu ramenu.



51

Utiahnite upevňovacie prvky spájajúce guľový čap k ovládacímu ramenu. Použite nástavec č.16. Použite momentový kľúč. Utiahnite ju krútiacim momentom 60 Nm.

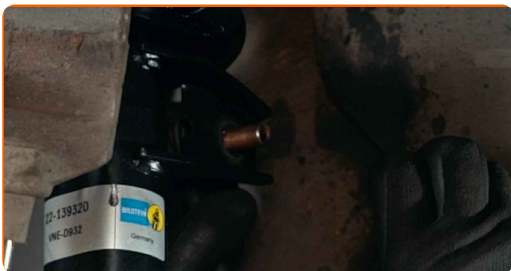


52

Vyčistite montážne pozície vzpery stabilizátora. Použite drôtenú kefu. Použite sprej WD-40.

53

Nainštalujte priečne stabilizačné rameno.



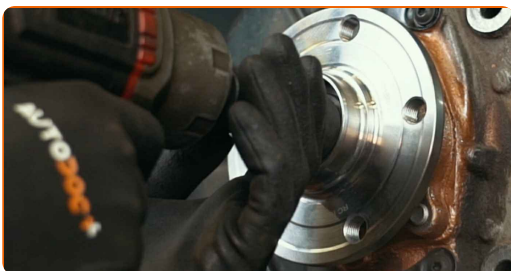
54

Utiahnite upevnenie spájajúce vzperu stabilizátora k vzpere tlmiča. Použite kombinačný kľúč č.18. Použite nástavec č.18. Použite XZN č. 6. Použite momentový kľúč. Utiahnite ju krútiacim momentom 55 Nm.



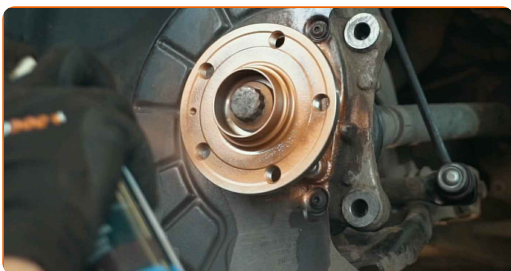
55

Nainštalujte a utiahnite skrutku hnacieho hriadeľa. Použite nástavec č.27. Použite ráčňový kľúč.



56

Natrite náboj v mieste kontaktu s brzdovým kotúčom. Použite medené mazivo.



57

Nainštalujte brzdový kotúč.



58

Upevnite upevnenie brzdového kotúča. Použite hviezdicový Torx T30. Použite momentový kľúč. Utiahnite ju krútiacim momentom 4 Nm.



59

Očistite brzdový strmeň od prachu a špiny. Použite drôtenú kefu. Použite čistič brzd.

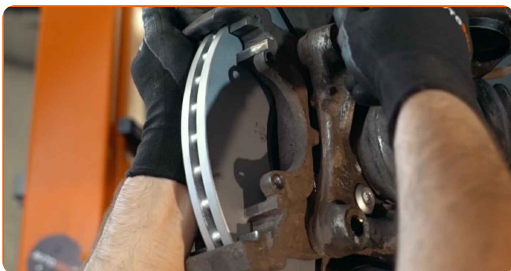


AUTODOC odporúča:

- Výmena: ložiska kolesa – VW SHARAN (7N1, 7N2). Po aplikovaní spreja niekoľko minút počkajte.

60

Nainštalujte svorku brzdového strmeňa.



- 61** Upevnite svorku brzdového strmeňa. Použite nástavec č.21. Použite momentový kľúč. Utiahnite ju krútiacim momentom 175 Nm.



- 62** Nainštalujte brzdové platničky.



- 63** Nainštalujte brzdový strmeň a upevnite ho. Použite imbusový kľúč č. H7. Použite momentový kľúč. Utiahnite ju krútiacim momentom 30 Nm.



- 64** Nainštalujte krytky prachového puzdra vodiacich závlačiek brzdového strmeňa.



- 65** Nainštalujte zádržnú pružinu brzdového strmeňa. Použite páčidlo.



66 Namažte všetky spojenia vzpery stabilizátora. Natrite upevňovacie prvky guľového čapu. Použite medené mazivo.



67 Natrite povrch, kde je brzdový kotúč v kontakte s ráfikom kolesa. Použite medené mazivo.



68 Vyčistite povrch brzdového kotúča. Použite čistič brzd.



Výmena: ložiska kolesa – VW SHARAN (7N1, 7N2). Odporúčajú odborníci z AUTODOC:

- Po aplikácii spreja počkajte niekoľko minút.

69

Nainštalujte koleso.



AUTODOC odporúča:

- Upozornenie! Pre vyhnutie sa zraneniu držte koleso pri zaskrutkovaní upevňovacích skrutiek na auto. VW SHARAN (7N1, 7N2)

70

Zaskrutkujte skrutky kolies. Použite rázový nástavec na koleso č. 17.

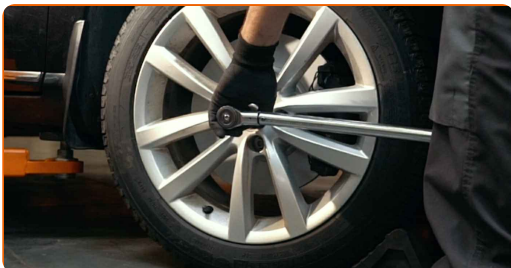


71

Dajte auto na zem.

72

Utiahnite skrutku spájajúcu hnací hriadeľ a náboj kolesa. Použite nástavec č.27. Použite momentový kľúč. Utiahnite ju krútiacim momentom 70 Nm.+90°



AUTODOC odporúča:

- Dôležité! Nezabudnite použiť nové upevňovacie prvky.

73

Utiahnite skrutky kolies využitím krížového vzoru utiahnutia. Použite rázový nástavec na koleso č. 17. Použite momentový kľúč. Utiahnite ju krútiacim momentom 120 Nm.



74

Odstráňte zdviháky a klíny.



Výmena: ložiska kolesa – VW SHARAN (7N1, 7N2). Tip od AUTODOC:

- Skontrolujte stav a hladinu brzdovej kvapaliny v expanznej nádrži a ak je to potrebné, doplňte ju.

75

Utiahnite uzáver nádržky brzdovej kvapaliny.



76

Nainštalujte držiak solenoidového ventilu motora. Použite hviezdicový Torx T27. Použite ráčňový kľúč.



77

Zatvorte kapotu.

VÝBORNE! 

ZOBRAZIŤ VIAC TUTORIÁLOV

AUTODOC – NÁHRADNÉ DIELY NAJVYŠŠEJ KVALITY ZA VÝBORNÚ CENU, A TO VŠETKO ONLINE

**AUTODOC MOBILNÁ APLIKÁCIA: ZACHYŤTE SKVELÉ AKCIE PRI
POHODLNOM NAKUPOVANÍ**



+ AUTODOC

GET IT ON
Google Play

Download on the
App Store

Download

OBROVSKÝ VÝBER NÁHRADNÝCH DIELOV PRE VAŠE AUTO

LOŽISKO KOLESA: ŠIROKÝ VÝBER

i **VYHLÁSENIE O ODMIETNUTÍ ZODPOVEDNOSTI:**

Dokument obsahuje iba všeobecné odporúčania, ktoré pre vás môžu byť užitočné pri svojpomocnej oprave vášho auta alebo pri výmene niektorých dielov. AUTODOC nezodpovedá za poškodenie, zranenie alebo za škodu na majetku, spôsobenú opravou alebo výmenou dielov následkom nesprávneho použitia alebo nesprávneho pochopenia uvedených informácií.

AUTODOC neberie zodpovednosť za žiadne možné chyby alebo nejasnosti uvedené v tomto návode. Uvedené informácie majú iba informatívny charakter a nie je možné ich zameniť s radami od odborníkov.

AUTODOC neberie zodpovednosť za nesprávne alebo rizikové používanie vybavenia, náradia alebo náhradných dielov. AUTODOC odporúča byť pri výmene alebo oprave opatrný a prísne dodržiavať všetky bezpečnostné pravidlá. Pamätajte si: používanie dielov nízkej kvality nezaručí vášmu autu dostatočnú mieru bezpečnosti na cestách.

© Copyright 2022 – Všetok obsah na tejto stránke, a najmä texty, fotografie a grafika, je chránený zákonom o autorských právach. Všetky práva, vrátane práva na kopírovanie, zverenie tretím stranám, práva na úpravu a preklad, vlastní spoločnosť AUTODOC GmbH.