



Ako vymeniť predné
tyčky stabilizátora na **VW**
T-Cross (C11_) – návod na
výmenu

PODOBNÝ VIDEO TUTORIÁL



Toto video ukazuje proces výmeny podobnej súčiastky na inom vozidle

Dôležité!

Tento proces výmeny môžete použiť pre model:

VW T-Cross (C11_) 1.0 TSi (CHZL, DKLA), VW T-Cross (C11_) 1.0 TSi (DKJA, DKRF),
VW T-Cross (C11_) 1.6 TDi, VW T-Cross (C11_) 1.5 TSi, VW T-Cross (C11_) 1.0 TSi

Postup sa môže mierne meniť podľa dizajnu auta.

Tento tutoriál bol vytvorený na základe procesu výmeny pre podobnú súčiastku na aute: VW Polo IV Hatchback (9N) 1.4 16V

VÝMENA: TYČKY STABILIZÁTORA – VW T-CROSS (C11_). POTREBNÉ NÁSTROJE:



- Drôtená kefa
- Sprej WD-40
- Čistič brzd
- Medené mazivo
- Nástavec č. 16
- Kombinačný kľúč č.16
- Hviezdicový nástavec Torx T30
- Úderová rázová hlavica na matice kolies č.17
- Ráčňový kľúč
- Momentový kľúč
- Páčidlo
- Klin pod koleso auta

Kúpiť nástroje

AUTODOC odporúča:

- Vymeňte vzpery stabilizátora na VW T-Cross (C11_) v pároch.
- Proces výmeny je rovnaký pre obe vzpery stabilizátora na tej istej náprave.
- Celý postup práce vykonajte pri vypnutom motore.

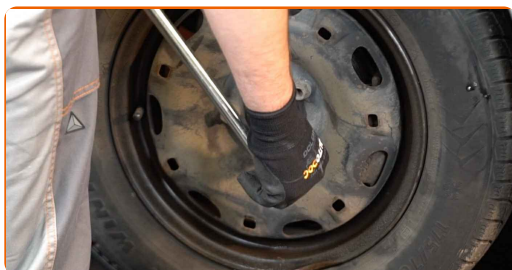
VÝMENA: TYČKY STABILIZÁTORA – VW T-CROSS (C11_). ODPORÚČANÝ POSTUP KROKOV:

1

Kolesá auta zaistíte pomocou klinov.


2

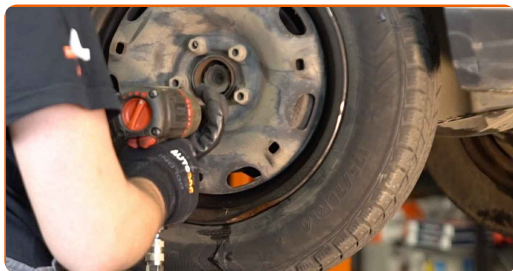
Uvoľnite upevňovacie skrutky kolesa. Použite rázový nástavec na koleso č. 17.


3

Zodvihnite prednú časť vozidla a zaistite vozidlo na podperách.

4

Odskrutkujte skrutky kolies.

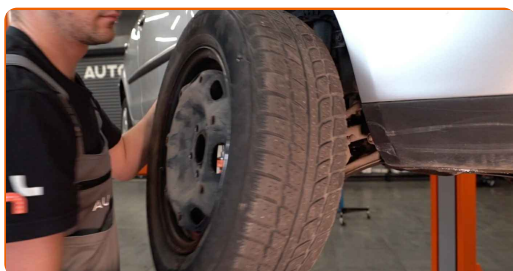


AUTODOC odporúča:

- Dôležité! Pri odskrutkovaní upevňovacích skrutiek držte koleso. VW T-Cross (C11_)

5

Odstráňte koleso.



6

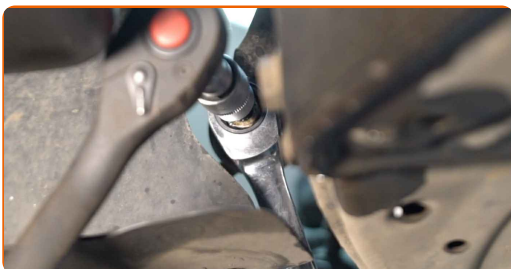
Vyčistite upevňovacie prvky vzpery stabilizátora. Použite drôtenú kefu. Použite sprej WD-40.

7

Odskrutkujte upevnenie spájajúce vzperu stabilizátora k vzpere tlmiča. Použite nástavec č.16. Použite ráčňový kľúč.



- 8 Odskrutkujte upevnenie spájajúce vzperu stabilizátora k stabilizátoru. Použite kombinačný kľúč č.16. Použite hviezdicový Torx T30. Použite ráčňový kľúč.



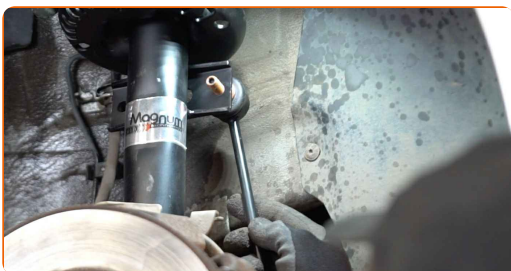
- 9 Odstráňte stabilizačnú tyč. Použite páčidlo.



Výmena: tyčky stabilizátora – VW T-Cross (C11_). Odporúčajú odborníci z AUTODOC:

- Skontrolujte stav puzdier stabilizátora. Ak je to potrebné, vymeňte ich.

- 10 Vyčistite upevňovacie prvky vzpery stabilizátora. Použite drôtenú kefu. Použite sprej WD-40.



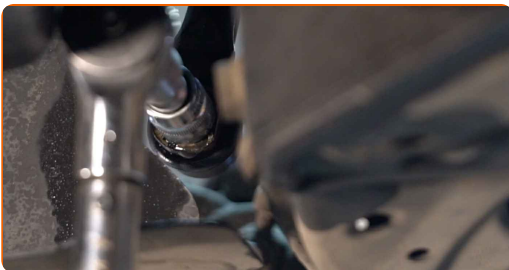
- 11** Nainštalujte novú tyčku a utiahnite upevňovacie prvky. Použite kombinačný kľúč č.16. Použite nástavec č.16. Použite hviezdicový Torx T30. Použite ráčňový kľúč.



- 12** Utiahnite upevnenie spájajúce vzperu stabilizátora k stabilizátoru. Použite kombinačný kľúč č.16. Použite hviezdicový Torx T30. Použite momentový kľúč. Utiahnite ju krútiacim momentom 40 Nm.



- 13** Utiahnite upevnenie spájajúce vzperu stabilizátora k vzpere tlmiča. Použite nástavec č.16. Použite momentový kľúč. Utiahnite ju krútiacim momentom 40 Nm.



- 14** Namažte všetky spojenia vzpery stabilizátora. Použite medené mazivo.



15

Natrite povrch, kde je brzdový kotúč v kontakte s ráfikom kola. Použite medené mazivo.



16

Vyčistite povrch brzdového kotúča. Použite čistič bŕzd.

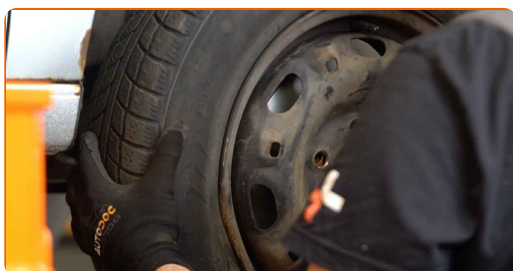


AUTODOC odporúča:

- Výmena: tyčky stabilizátora – VW T-Cross (C11_). Po aplikovaní spreja niekoľko minút počkajte.

17

Nainštalujte koleso.

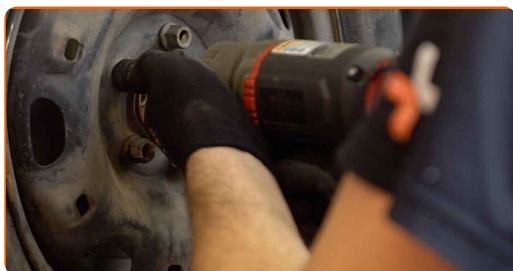


AUTODOC odporúča:

- Upozornenie! Pre vyhnutie sa zraneniu držte koleso pri zaskrutkovaní upevňovacích skrutiek na auto. VW T-Cross (C11_)

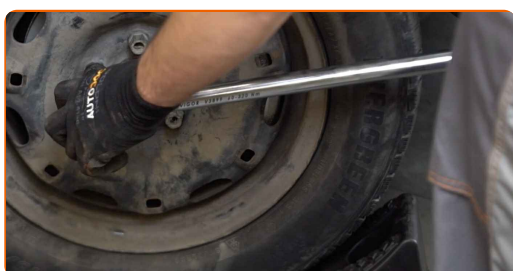
18

Zaskrutkujte skrutky kolies. Použite rázový nástavec na koleso č. 17.



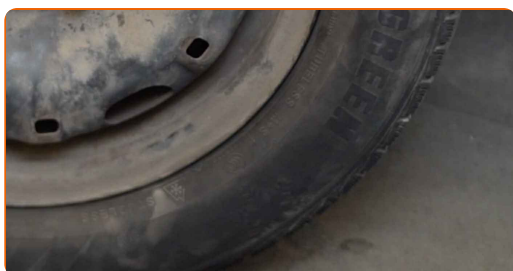
19

Dajte auto dolu a skrutkujte skrutky v krížovom poradí. Použite momentový kľúč. Uťahnite ju krútiacim momentom 120 Nm.



20

Odstráňte zdviháky a klíny.



VÝBORNE! 

ZOBRAZIŤ VIAC TUTORIÁLOV

AUTODOC – NÁHRADNÉ DIELY NAJVYŠŠEJ KVALITY ZA VÝBORNÚ CENU, A TO VŠETKO ONLINE

AUTODOC MOBILNÁ APLIKÁCIA: ZACHYŤTE SKVELÉ AKCIE PRI
POHODLNOM NAKUPOVANÍ



AUTODOC⁺

GET IT ON
 **Google Play**

Download on the
 **App Store**

Download

OBROVSKÝ VÝBER NÁHRADNÝCH DIELOV PRE VAŠE AUTO

TYČKY STABILIZÁTORA: ŠIROKÝ VÝBER

ⓘ VYHLÁSENIE O ODMIETNUTÍ ZODPOVEDNOSTI:

Dokument obsahuje iba všeobecné odporúčania, ktoré pre vás môžu byť užitočné pri svojpomocnej oprave vášho auta alebo pri výmene niektorých dielov. AUTODOC nezodpovedá za poškodenie, zranenie alebo za škodu na majetku, spôsobenú opravou alebo výmenou dielov následkom nesprávneho použitia alebo nesprávneho pochopenia uvedených informácií.

AUTODOC neberie zodpovednosť za žiadne možné chyby alebo nejasnosti uvedené v tomto návode. Uvedené informácie majú iba informatívny charakter a nie je možné ich zameniť s radami od odborníkov.

AUTODOC neberie zodpovednosť za nesprávne alebo rizikové používanie vybavenia, náradia alebo náhradných dielov. AUTODOC odporúča byť pri výmene alebo oprave opatrný a prísne dodržiavať všetky bezpečnostné pravidlá. Pamätajte si: používanie dielov nízkej kvality nezaručí vášmu autu dostatočnú mieru bezpečnosti na cestách.

© Copyright 2021 – Všetok obsah na tejto stránke, a najmä texty, fotografie a grafika, je chránený zákonom o autorských právach. Všetky práva, vrátane práva na kopírovanie, zverenie tretím stranám, práva na úpravu a preklad, vlastní spoločnosť AUTODOC GmbH.