



Ako vymeniť filter
vnútorného priestoru na
VW Tiguan Allspace
(BW2) – návod na
výmenu

PODOBNÝ VIDEO TUTORIÁL



Toto video ukazuje proces výmeny podobnej súčiastky na inom vozidle

Dôležité!

Tento proces výmeny môžete použiť pre model:

VW Tiguan Allspace (BW2) 1.4 TSI, VW Tiguan Allspace (BW2) 2.0 TSI 4motion

Postup sa môže mierne meniť podľa dizajnu auta.

Tento tutoriál bol vytvorený na základe procesu výmeny pre podobnú súčiastku na aute: VW Passat Variant (3C5) 2.0 TDI

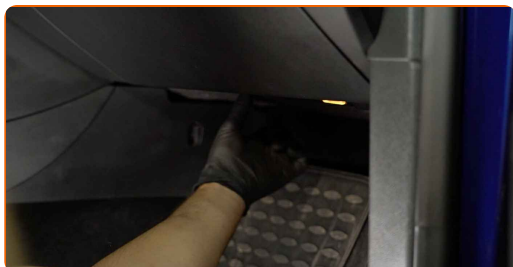
Výmena: peľového filtra – VW Tiguan Allspace (BW2). Profesionáli odporúčajú:

- Kabínový filter vymieňajte aspoň raz za šesť mesiacov, na začiatku jari a na jeseň.
- Dodržiavajte podmienky, odporúčania a požiadavky pre konkrétne diely poskytnuté výrobcom.
- Ak sa prívod vzduchu do kabíny rapídne znížil, vymeňte filter ešte pred plánovanou údržbou.
- Celý postup práce vykonajte pri vypnutom motore.

VÝMENA: PEĽOVÉHO FILTRA – VW TIGUAN ALLSPACE (BW2). ODPORÚČANÝ POSTUP KROKOV:

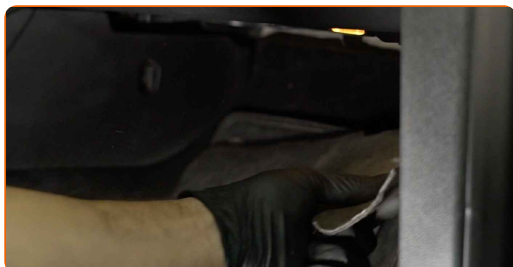
1

Sedadlo spolujazdca posuňte čo najviac dozadu.



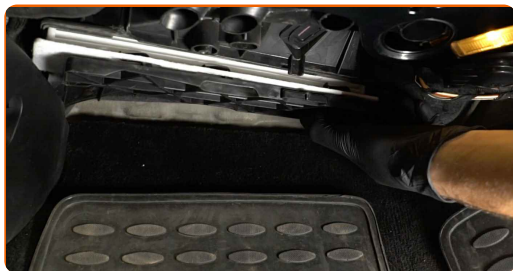
2

Odskrutkujte skrutku obloženia odkladacej priehradky a odstráňte obloženie.



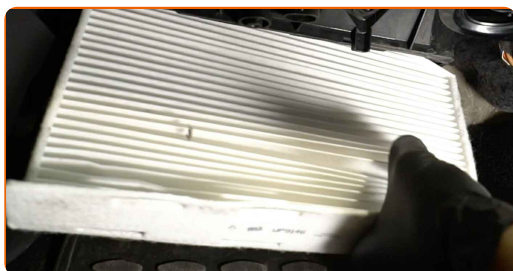
3

Uvoľnite spony krytu kabínového filtra. Odstráňte kryt uloženia kabínového filtra.



4

Odstráňte kabínový filter.



Výmena: peľového filtra – VW Tiguan Allspace (BW2). AUTODOC odporúča:

- Nepokúšajte sa čistiť alebo opätovne používať starý filter – zníži to kvalitu čistenia vzduchu vo vnútri auta.

5

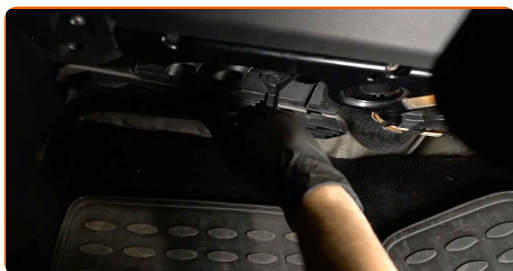
Nainštalujte kabínový filter do svojho montážneho miesta.



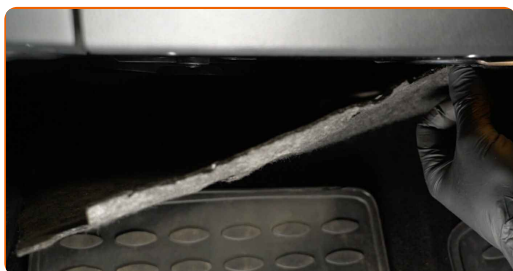
AUTODOC odporúča:

- Výmena: peľového filtra – VW Tiguan Allspace (BW2). Zabezpečte, aby bola poloha filtračného prvku správna. Zabráňte vychýleniu z inštaláčnej polohy.

- 6** Nainštalujte kryt uloženia kabínového filtra. Uistite sa, že budete počuť kliknutie indikujúce, že súčiastka sa upevnila na svojom mieste.



- 7** Nainštalujte obloženie odkladacej priehradky a zaskrutkujte jej upevňovacie prvky.



- 8** Sedadlo spolujazdca vráťte do jeho pôvodnej polohy.

- 9** Zapnite zapalovanie.

- 10** Zapnite systém klimatizácie. Je potrebné sa uistiť, že komponenty pracujú správne.

- 11** Vypnite zapalovanie.

VÝBORNE! 

ZOBRAZIŤ VIAC TUTORIÁLOV

AUTODOC – NÁHRADNÉ DIELY NAJVYŠŠEJ KVALITY ZA VÝBORNÚ CENU, A TO VŠETKO ONLINE

**AUTODOC MOBILNÁ APLIKÁCIA: ZACHYŤTE SKVELÉ AKCIE PRI
POHODLNOM NAKUPOVANÍ**



+ AUTODOC

GET IT ON
Google Play

Download on the
App Store

Download

OBROVSKÝ VÝBER NÁHRADNÝCH DIELOV PRE VAŠE AUTO

FILTER VNÚTORNÉHO PRIESTORU: ŠIROKÝ VÝBER

i **VYHLÁSENIE O ODMIETNUTÍ ZODPOVEDNOSTI:**

Dokument obsahuje iba všeobecné odporúčania, ktoré pre vás môžu byť užitočné pri svojpomocnej oprave vášho auta alebo pri výmene niektorých dielov. AUTODOC nezodpovedá za poškodenie, zranenie alebo za škodu na majetku, spôsobenú opravou alebo výmenou dielov následkom nesprávneho použitia alebo nesprávneho pochopenia uvedených informácií.

AUTODOC neberie zodpovednosť za žiadne možné chyby alebo nejasnosti uvedené v tomto návode. Uvedené informácie majú iba informatívny charakter a nie je možné ich zameniť s radami od odborníkov.

AUTODOC neberie zodpovednosť za nesprávne alebo rizikové používanie vybavenia, náradia alebo náhradných dielov. AUTODOC odporúča byť pri výmene alebo oprave opatrný a prísne dodržiavať všetky bezpečnostné pravidlá. Pamätajte si: používanie dielov nízkej kvality nezaručí vášmu autu dostatočnú mieru bezpečnosti na cestách.

© Copyright 2022 – Všetok obsah na tejto stránke, a najmä texty, fotografie a grafika, je chránený zákonom o autorských právach. Všetky práva, vrátane práva na kopírovanie, zverenie tretím stranám, práva na úpravu a preklad, vlastní spoločnosť AUTODOC GmbH.