



Ako vymeniť ozubený  
klinového na **VW**  
**Transporter T5 Van**  
**(7HA, 7HH, 7EA, 7EH)** –  
návod na výmenu

## PODOBNÝ VIDEO TUTORIÁL



Toto video ukazuje proces výmeny podobnej súčiastky na inom vozidle

### Dôležité!

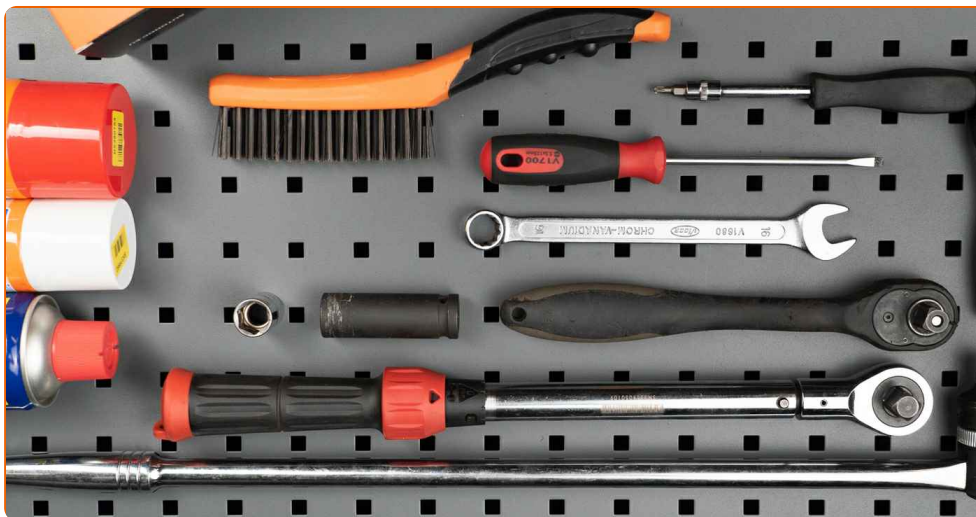
Tento proces výmeny môžete použiť pre model:

VW Transporter T5 Van (7HA, 7HH, 7EA, 7EH) 1.9 TDI, VW Transporter T5 Van (7HA, 7HH, 7EA, 7EH) 2.0, VW Transporter T5 Van (7HA, 7HH, 7EA, 7EH) 2.0 BiFuel

Postup sa môže mierne meniť podľa dizajnu auta.

Tento tutoriál bol vytvorený na základe procesu výmeny pre podobnú súčiastku na aute: VW Golf IV Hatchback (1J1) 1.6

**VÝMENA: OZUBENEHO KLINOVÉHO REMEŇA – VW  
TRANSPORTER T5 VAN (7HA, 7HH, 7EA, 7EH).  
NÁSTROJE, KTORÉ MOŽNO BUDETE POTREBOVAŤ:**



- Čistič brzd
- Medené mazivo
- Nástavec č. 16
- Hviezdicový nástavec Torx T20
- Kombinačný kľúč č.16
- Úderová rázová hlavica na matice kolies č.17
- Ráčňový kľúč
- Momentový kľúč
- Vratidlo
- Plochý Skrutkovač
- Chránič blatníka
- Klin pod koleso auta

**Kúpiť nástroje**

Výmena: ozubeneho klinového remeňa – VW Transporter T5 Van (7HA, 7HH, 7EA, 7EH). Odporúčajú odborníci z AUTODOC:

- Celý postup práce vykonajte pri vypnutom motore.

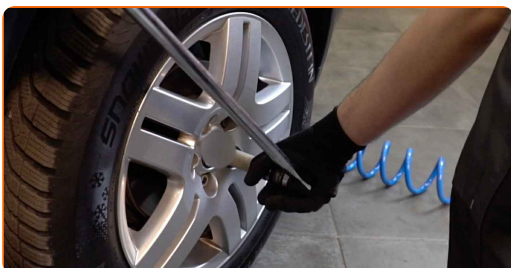
## VÝMENA: OZUBENEHO KLINOVÉHO REMEŇA – VW TRANSPORTER T5 VAN (7HA, 7HH, 7EA, 7EH). VYKONAJTE NASLEDUJÚCE KROKY:

**1** Otvorte kapotu.

**2** Na ochranu laku a farby a plastových prvkov auta použite ochranné kryty na blatníky.

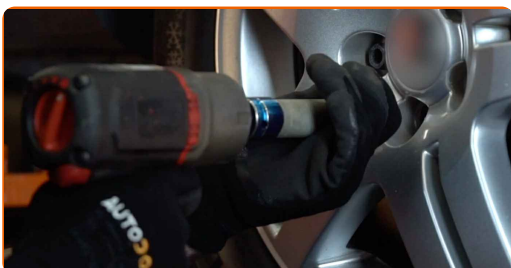
**3** Kolesá auta zaistíte pomocou klinov.

**4** Uvoľnite upevňovacie skrutky kolesa. Použite rázový nástavec na koleso č. 17.



**5** Zdvihnite auto pomocou zdviháka alebo ho umiestnite nad montážnu jamu.

**6** Odskrutkujte skrutky kolies.

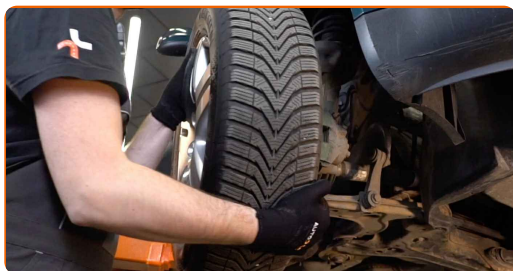


**AUTODOC odporúča:**

- **Upozornenie!** Pre vyhnutie sa zraneniu držte koleso pri odskrutkovaní upevňovacích skrutiek. VW Transporter T5 Van (7HA, 7HH, 7EA, 7EH)

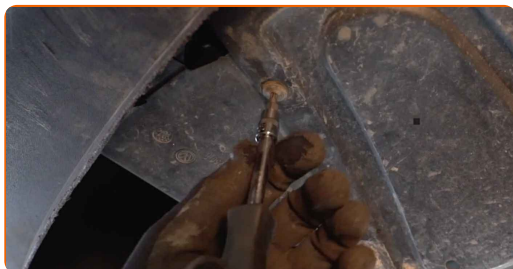
**7**

Odstráňte koleso.



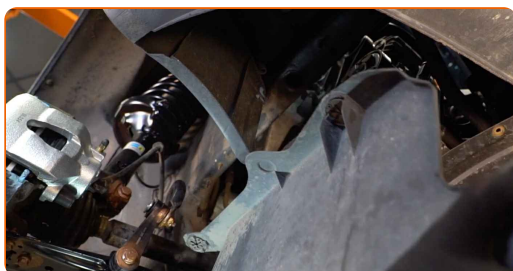
**8**

Odstráňte upevnenia spodného krytu olejovej vane. Odskrutkujte upevňovací prvok bočného plastového krytu motora. Použite hviezdicový Torx T20. Použite ráčňový kľúč. Použite plochý skrutkovač.



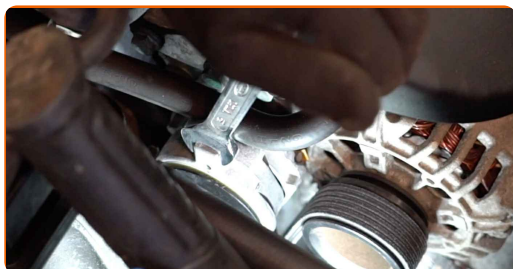
**9**

Odstráňte kryt olejovej vane. Odstráňte bočný plastový kryt.



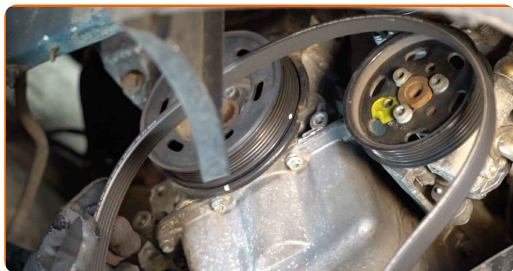
**10**

Do strany vytlačte napínaciu remenicu ozubeného klinového remeňa. Použite kombinačný kľúč č.16



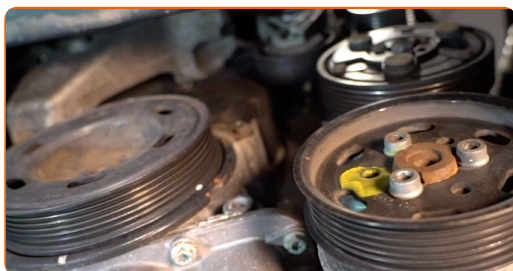
11

Odstráňte ozubený klinový remeň.



12

Vráťte napínicu remenicu do svojej pôvodnej polohy.



Výmena: ozubeneho klinového remeňa – VW Transporter T5 Van (7HA, 7HH, 7EA, 7EH). Tip od AUTODOC:

- Skontrolujte stav napínacej remenice a remenice kľukového hriadeľa. V prípade potreby ich vymeňte.

13

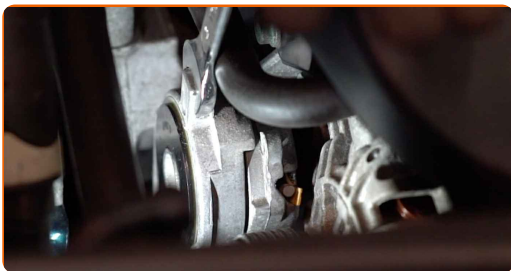
Nainštalujte ozubený klinový remeň.



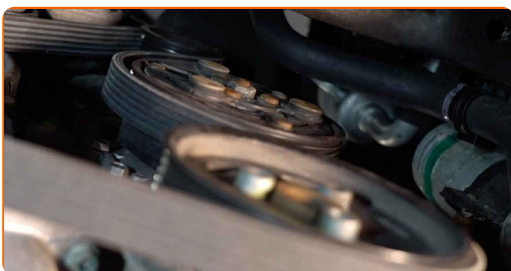
Výmena: ozubeneho klinového remeňa – VW Transporter T5 Van (7HA, 7HH, 7EA, 7EH). Tip:

- Uistite sa, že ozubený klinový remeň je pevne usadený na všetkých kladkách.

**14** Do strany vytlačte napínaciu remenicu ozubeného klinového remeňa. Použite nástavec č.16. Použite vratidlo.



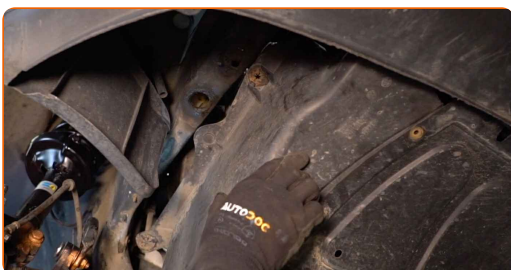
**15** Nasadte ozubený klinový remeň na napínaciu remenicu.



**16** Vráťte napínaciu remenicu do svojej pôvodnej polohy.



**17** Nainštalujte bočný plastový panel. Znovu namontujte spodný kryt olejovej vane.



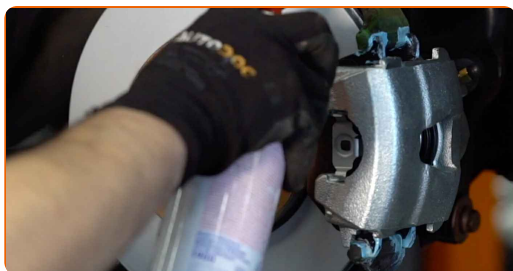
- 18** Zaskrutkujte upevňovacie prvky bočného plastového krytu motora. Utiahnite upevnenia spodného krytu olejovej vane. Použite hviezdicový Torx T20. Použite ráčňový kľúč. Použite plochý skrutkovač.



- 19** Natrite povrch, kde je brzdový kotúč v kontakte s ráfikom kola. Použite medené mazivo.



- 20** Vyčistite povrch brzdového kotúča. Použite čistič brzd.



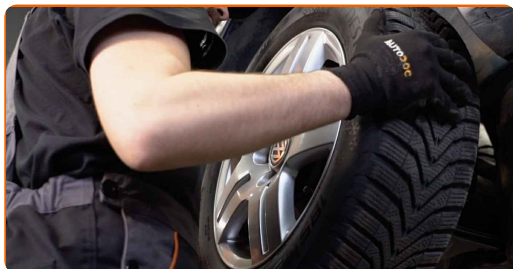
### AUTODOC odporúča:

- Výmena: ozubeného klinového remeňa – VW Transporter T5 Van (7HA, 7HH, 7EA, 7EH). Po aplikovaní spreja niekoľko minút počkajte.



21

Nainštalujte koleso.

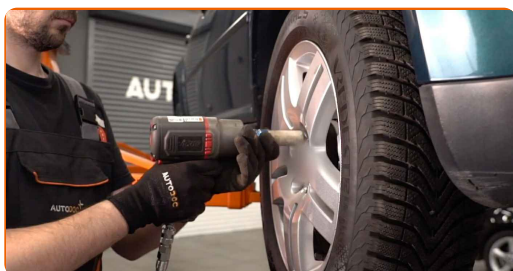


**AUTODOC odporúča:**

- **Dôležité!** Pri zaskrutkovaní upevňovacích skrutiek držte koleso. VW Transporter T5 Van (7HA, 7HH, 7EA, 7EH)

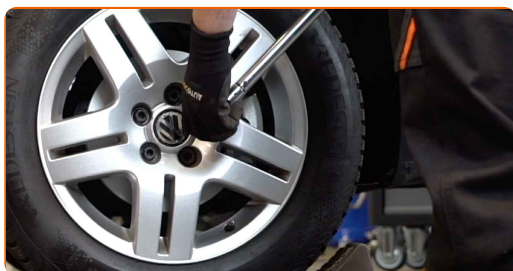
22

Zaskrutkujte skrutky kolies. Použite rázový nástavec na koleso č. 17.



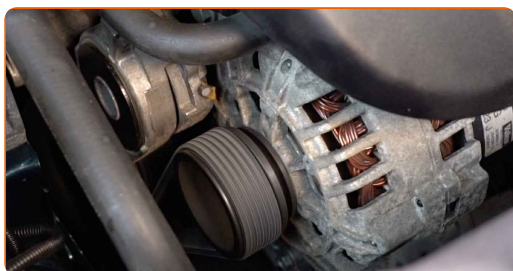
23

Dajte auto dolu a skrutkujte skrutky v krížovom poradí. Použite momentový kľúč. Uťahnite ju krútiacim momentom 120 Nm.



24

Zapnite zapalovanie. Je potrebné sa uistiť, že komponenty pracujú správne.



25 Odstráňte ochranný kryt blatníka.

26 Zatvorte kapotu.

27 Odstráňte zdviháky a klíny.

**VÝBORNE!** 

**ZOBRAZIŤ VIAC TUTORIÁLOV**

# AUTODOC – NÁHRADNÉ DIELY NAJVYŠŠEJ KVALITY ZA VÝBORNÚ CENU, A TO VŠETKO ONLINE

**AUTODOC MOBILNÁ APLIKÁCIA: ZACHYŤTE SKVELÉ AKCIE PRI POHODLNOM NAKUPOVANÍ**



**+ AUTODOC**

GET IT ON  **Google Play**

 **Download on the App Store**

**Download**

**OBROVSKÝ VÝBER NÁHRADNÝCH DIELOV PRE VAŠE AUTO**

**OZUBENÝ KLINOVÝ REMEŇ: ŠIROKÝ VÝBER**

## **i** **VYHLÁSENIE O ODMIETNUTÍ ZODPOVEDNOSTI:**

Dokument obsahuje iba všeobecné odporúčania, ktoré pre vás môžu byť užitočné pri svojpomocnej oprave vášho auta alebo pri výmene niektorých dielov. AUTODOC nezodpovedá za poškodenie, zranenie alebo za škodu na majetku, spôsobenú opravou alebo výmenou dielov následkom nesprávneho použitia alebo nesprávneho pochopenia uvedených informácií.

AUTODOC neberie zodpovednosť za žiadne možné chyby alebo nejasnosti uvedené v tomto návode. Uvedené informácie majú iba informatívny charakter a nie je možné ich zameniť s radami od odborníkov.

AUTODOC neberie zodpovednosť za nesprávne alebo rizikové používanie vybavenia, náradia alebo náhradných dielov. AUTODOC odporúča byť pri výmene alebo oprave opatrný a prísne dodržiavať všetky bezpečnostné pravidlá. Pamätajte si: používanie dielov nízkej kvality nezaručí vášmu autu dostatočnú mieru bezpečnosti na cestách.

© Copyright 2022 – Všetok obsah na tejto stránke, a najmä texty, fotografie a grafika, je chránený zákonom o autorských právach. Všetky práva, vrátane práva na kopírovanie, zverenie tretím stranám, práva na úpravu a preklad, vlastní spoločnosť AUTODOC GmbH.