



Ako vymeniť filter
vnútorného priestoru na
VW Transporter VI
Valník / Podvozok (SFD,
SFE, SFL, SFZ) – návod na
výmenu

PODOBNÝ VIDEO TUTORIÁL



Toto video ukazuje proces výmeny podobnej súčiastky na inom vozidle

Dôležité!

Tento proces výmeny môžete použiť pre model:

VW Transporter VI Valník / Podvozok (SFD, SFE, SFL, SFZ) 2.0 TDI, VW Transporter VI Valník / Podvozok (SFD, SFE, SFL, SFZ) 2.0 TDI 4motion, VW Transporter VI Valník / Podvozok (SFD, SFE, SFL, SFZ) 2.0 TSI

Postup sa môže mierne meniť podľa dizajnu auta.

Tento tutoriál bol vytvorený na základe procesu výmeny pre podobnú súčiastku na aute: VW Transporter V Van (7HA, 7HH, 7EA, 7EH) 1.9 TDI

VÝMENA: PEĽOVÉHO FILTRA – VW TRANSPORTER VI
VALNÍK / PODVOZOK (SFD, SFE, SFL, SFZ). NÁSTROJE,
KTORÉ MOŽNO BUDETE POTREBOVAŤ:



- Nástavec č. 5,5
- Hviezdicový nástavec Torx T20
- Ráčňový kľúč

Kúpiť nástroje

Výmena: peľového filtra – VW Transporter VI Valník / Podvozok (SFD, SFE, SFL, SFZ). AUTODOC odporúča:

- Kabínový filter vymieňajte aspoň raz za šesť mesiacov, na začiatku jari a na jeseň.
- Dodržiavajte podmienky, odporúčania a požiadavky pre konkrétne diely poskytnuté výrobcom.
- Ak sa prívod vzduchu do kabíny rapídne znížil, vymeňte filter ešte pred plánovanou údržbou.
- Celý postup práce vykonajte pri vypnutom motore.

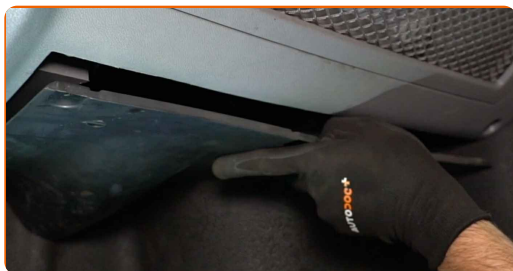
VÝMENU USKUTOČNITE V NASLEDUJÚCOM PORADÍ:

1 Sedadlo spolujazdca posuňte čo najviac dozadu.

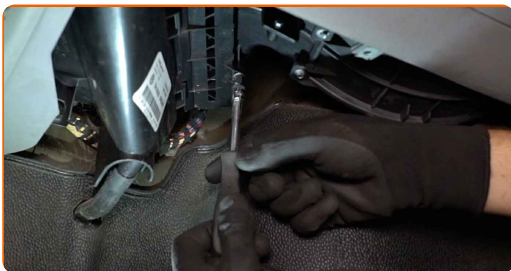
2 Odskrutkujte upevňovacie prvky bočného panela pri nohách spolujazdca. Použite hviezdicový Torx T20.



3 Odstráňte ochranný kryt pod odkladacou priehradkou.



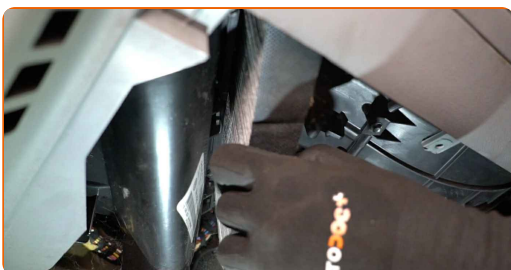
4 Odskrutkujte upevňovacie prvky krytu puzdra kabínového filtra. Použite nástavec č.5,5. Použite ráčňový kľúč.



5 Odstráňte kryt uloženia kabínového filtra.



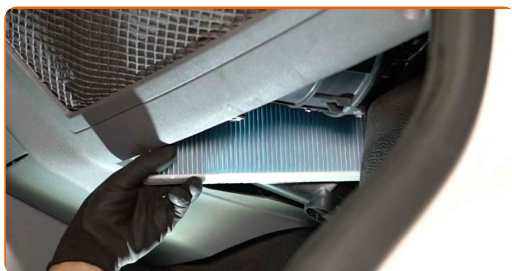
6 Odstráňte kabínový filter.



Výmena: peľového filtra – VW Transporter VI Valník / Podvozok (SFD, SFE, SFL, SFZ). Odporúčajú odborníci z AUTODOC:

- Nepokúšajte sa čistiť alebo opätovne používať starý filter – zníži to kvalitu čistenia vzduchu vo vnútri auta.

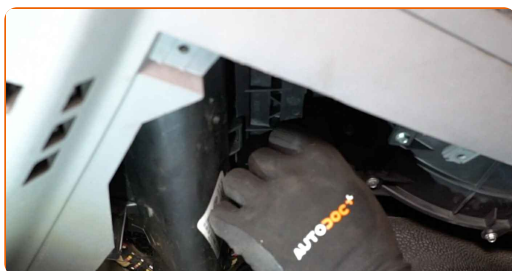
7 Nainštalujte kabínový filter do svojho montážneho miesta.



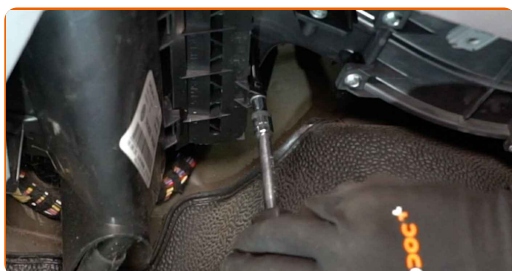
Výmena: peľového filtra – VW Transporter VI Valník / Podvozok (SFD, SFE, SFL, SFZ). AUTODOC odporúča:

- Dbajte na šípku na filtri ukazujúcu smer prúdenia vzduchu.
- Skontrolujte správne umiestnenie filtračného prvku. Neohýbajte ho.
- Pozor! Používajte kvalitné súčiastky. VW Transporter VI Valník / Podvozok (SFD, SFE, SFL, SFZ)

8 Nainštalujte kryt uloženia kabínového filtra.



9 Zaskrutkujte upevňovacie prvky krytu puzdra kabínového filtra. Použite nástavec č.5,5. Použite ráčňový kľúč.



10 Nainštalujte a zaistite ochranný kryt pod odkladacou priehradkou.



11 Zaskrutkujte upevňovacie prvky bočného panela pri nohách spolujazdca. Použite hviezdicový Torx T20.



AUTODOC odporúča:

- Výmena: peľového filtra – VW Transporter VI Valník / Podvozok (SFD, SFE, SFL, SFZ). Pri inštalácii nepoužívajte príliš veľkú silu. Môžu sa tým poškodiť upevňovacie prvky.

12 Sedadlo spolujazdca vráťte do jeho pôvodnej polohy.

13 Zapnite zapaľovanie.

14 Zapnite systém klimatizácie. Je potrebné sa uistiť, že komponenty pracujú správne.

15 Vypnite zapaľovanie.

VÝBORNE! 

ZOBRAZIŤ VIAC TUTORIÁLOV

AUTODOC – NÁHRADNÉ DIELY NAJVYŠŠEJ KVALITY ZA VÝBORNÚ CENU, A TO VŠETKO ONLINE

AUTODOC MOBILNÁ APLIKÁCIA: ZACHYŤTE SKVELÉ AKCIE PRI POHODLNOM NAKUPOVANÍ



+ AUTODOC

GET IT ON  **Google Play**

 **Download on the App Store**

Download

OBROVSKÝ VÝBER NÁHRADNÝCH DIELOV PRE VAŠE AUTO

FILTER VNÚTORNÉHO PRIESTORU: ŠIROKÝ VÝBER

i **VYHLÁSENIE O ODMIETNUTÍ ZODPOVEDNOSTI:**

Dokument obsahuje iba všeobecné odporúčania, ktoré pre vás môžu byť užitočné pri svojpomocnej oprave vášho auta alebo pri výmene niektorých dielov. AUTODOC nezodpovedá za poškodenie, zranenie alebo za škodu na majetku, spôsobenú opravou alebo výmenou dielov následkom nesprávneho použitia alebo nesprávneho pochopenia uvedených informácií.

AUTODOC neberie zodpovednosť za žiadne možné chyby alebo nejasnosti uvedené v tomto návode. Uvedené informácie majú iba informatívny charakter a nie je možné ich zameniť s radami od odborníkov.

AUTODOC neberie zodpovednosť za nesprávne alebo rizikové používanie vybavenia, náradia alebo náhradných dielov. AUTODOC odporúča byť pri výmene alebo oprave opatrný a prísne dodržiavať všetky bezpečnostné pravidlá. Pamätajte si: používanie dielov nízkej kvality nezaručí vášmu autu dostatočnú mieru bezpečnosti na cestách.

© Copyright 2023 – Všetok obsah na tejto stránke, a najmä texty, fotografie a grafika, je chránený zákonom o autorských právach. Všetky práva, vrátane práva na kopírovanie, zverenie tretím stranám, práva na úpravu a preklad, vlastní spoločnosť AUTODOC SE.