



Ako vymeniť zadné horné  
uloženie tlmiča na **VW**  
**up! Hatchback (121, 122,**  
**BL1, BL2)** – návod na  
výmenu

## PODOBNÝ VIDEO TUTORIÁL



Toto video ukazuje proces výmeny podobnej súčiastky na inom vozidle

### **Dôležité!**

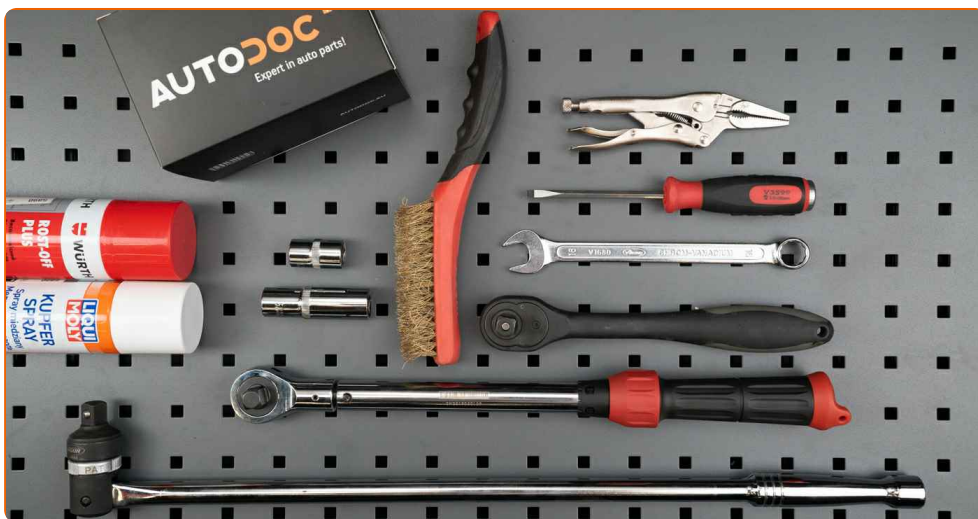
Tento proces výmeny môžete použiť pre model:

VW up! Hatchback (121, 122, BL1, BL2) 1.0, VW up! Hatchback (121, 122, BL1, BL2) 1.0 EcoFuel, VW up! Hatchback (121, 122, BL1, BL2) e-Up, VW up! Hatchback (121, 122, BL1, BL2) 1.0 TSI, VW up! Hatchback (121, 122, BL1, BL2) 1.0 GTI

Postup sa môže mierne meniť podľa dizajnu auta.

Tento tutoriál bol vytvorený na základe procesu výmeny pre podobnú súčiastku na aute: AUDI A3 Hatchback (8L1) 1.8

**VÝMENA: HORNÉHO ULOŽENIA TLMIČA – VW UP!  
HATCHBACK (121, 122, BL1, BL2). NÁSTROJE, KTORÉ  
BUDETE POTREBOVAŤ:**



- Drôtená kefa
- Sprej WD-40
- Medené mazivo
- Nástavec č. 16
- Kombinačný kľúč č.16
- Momentový kľúč
- Nastaviteľný kľúč
- Úderová rázová hlavica na matice kolies č.17
- Hydraulický prevodový zdvihák
- Klin pod koleso auta

**Kúpiť nástroje**

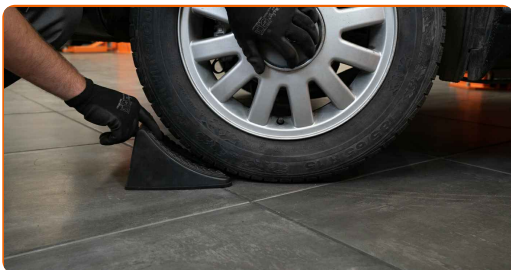
Výmena: horného uloženia tlmiča – VW up! Hatchback (121, 122, BL1, BL2).  
AUTODOC odporúča:

- Celý postup práce vykonajte pri vypnutom motore.
- Proces výmeny je totožný pre ložisko pravého a ľavého tlmiča zadného zavesenia kolies.
- Obe ložiská vzpier tlmičov by sa mali vymeniť súčasne.
- Uistite sa, že vymeníte všetky samozávitové skrutky počas inštalácie.

## VÝMENA: HORNÉHO ULOŽENIA TLMIČA – VW UP! HATCHBACK (121, 122, BL1, BL2). ODPORÚČANÝ POSTUP KROKOV:

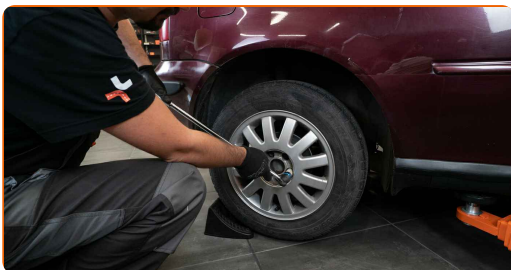
1

Kolesá auta zaistíte pomocou klinov.



2

Uvoľnite upevňovacie skrutky kolesa. Použite rázový nástavec na koleso č. 17.



3

Zodvihnite zadnú časť vozidla a zaistite vozidlo na podperách.

4

Odskrutkujte skrutky kolies.

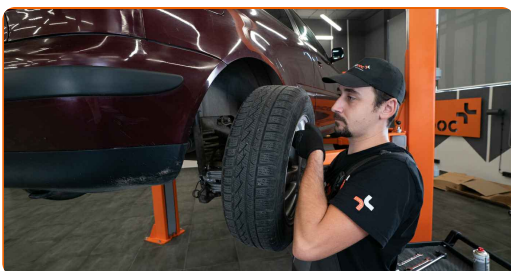


Výmena: horného uloženia tlmiča – VW up! Hatchback (121, 122, BL1, BL2).  
Tip:

- Aby ste sa vyhli zraneniu, pri odskrutkovaní skrutiek držte koleso.

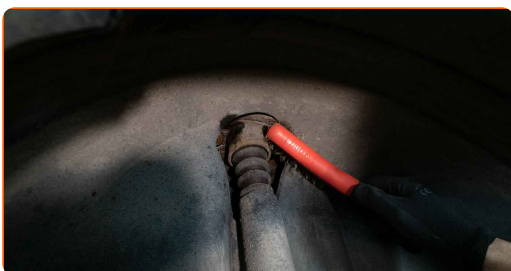
5

Odstráňte koleso.



6

Vyčistite upevňovacie prvky tlmiča. Použite drôtenú kefu. Použite sprej WD-40.



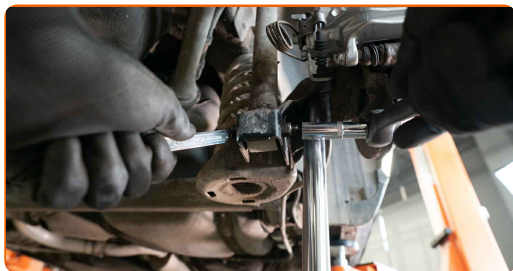
7

Podoprite rameno. Použite zdvihák s hydraulickými prevodmi.



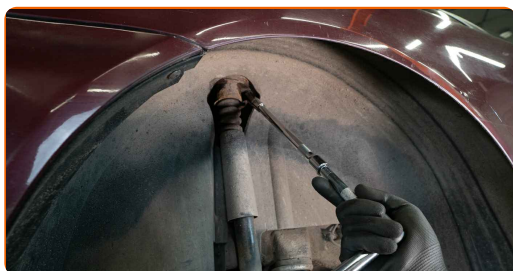
8

Odskrutkujte spodné upevnenie tlmiča. Použite kombinačný kľúč č.16. Použite nástavec č.16.



9

Odskrutkujte vrchné upevnenie tlmiča. Použite nástavec č.16.

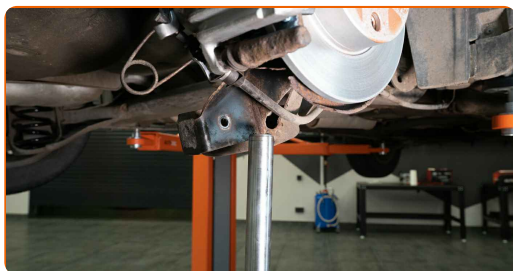


### AUTODOC odporúča:

- **Dôležité!** Pri odskrutkovaní upevňovacích skrutiek držte tlmič. VW up! Hatchback (121, 122, BL1, BL2)

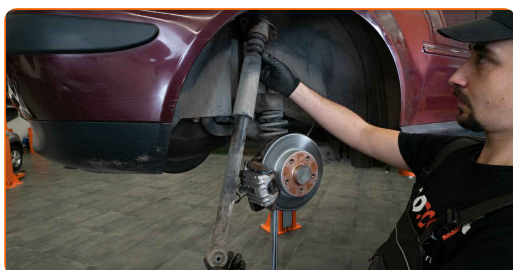
10

Odstráňte podperu spod zadného ramena.



11

Odstráňte tlmič.



**12** Vyberte ochranný uzáver ložiska tlmiča.



**13** Vyčistite upevňovací prvok tyčky tlmiča. Použite drôtenú kefu. Použite sprej WD-40.



**14** Odstráňte upevnenie tyče piestu tlmiča. Použite kombinačný kľúč č.16. Použite nastaviteľný kľúč.



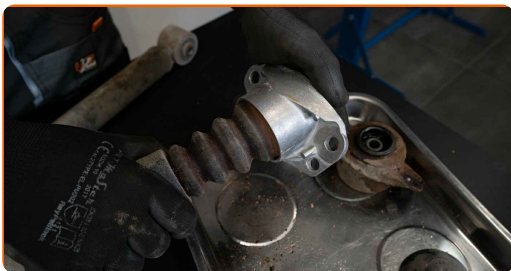
**15** Odstráňte uloženie tlmiča, návlek a tlmiaci doraz.



**AUTODOC odporúča:**

- Dôkladne skontrolujte uloženie tlmiča, prachový návlek a doraz. Ak je to potrebné, vymeňte ich.

**16** Nainštalujte návlek a tlmiaci doraz na tlmič.



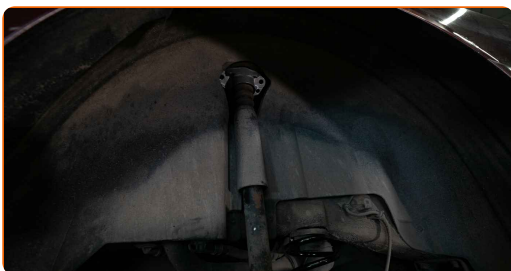
**17** Nainštalujte nové ložisko tlmiča.



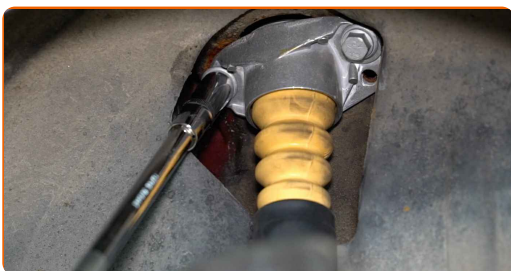
**18** Utiahnite upevnenia uloženia tlmiča. Použite kombinačný kľúč č.16. Použite nastaviteľný kľúč. Použite momentový kľúč. Utiahnite ju krútiacim momentom 25 Nm.



**19** Umiestnite tlmič do oblúka kola a zaistite ho.

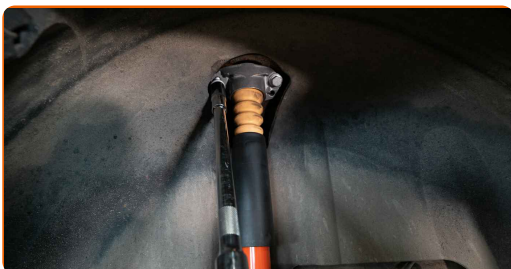


**20** Nainštalujte ložisko tlmiča za použitia stredového otvoru ako vodiaceho prvku.

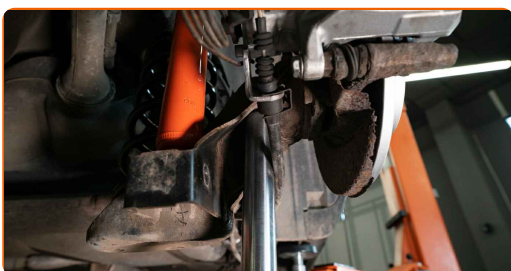




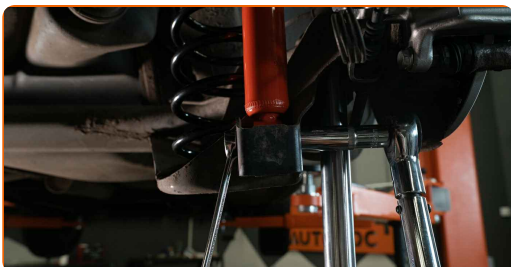
- 21** Utiahnite vrchné upevnenie tmiča. Dôležité! Nezabudnite použiť nové upevňovacie prvky. Použite nástavec č.16. Použite momentový kľúč. Utiahnite ju krútiacim momentom 30 Nm.+90°



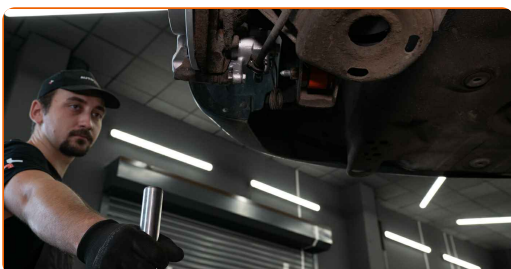
- 22** Podoprite rameno. Použite zdvihák s hydraulickými prevodmi.



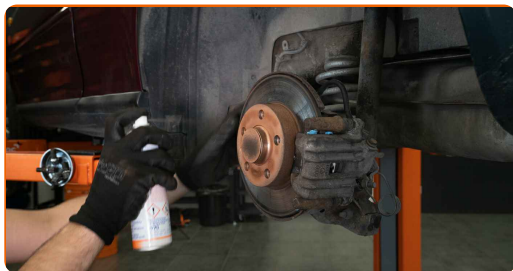
- 23** Utiahnite spodné upevnenie tmiča. Dôležité! Nezabudnite použiť nové upevňovacie prvky. Použite kombinačný kľúč č.16. Použite nástavec č.16. Použite momentový kľúč. Utiahnite ju krútiacim momentom 40 Nm.+90°



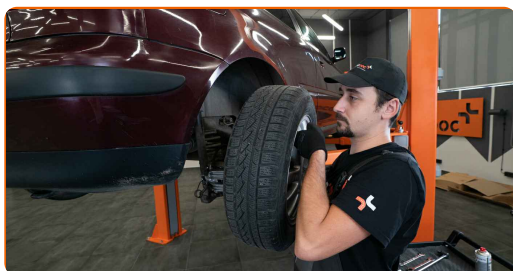
- 24** Odstráňte podperu spod zadného ramena.



**25** Vyčistite montážny otvor disku kolesa. Použite drôtenú kefu. Natrite kontaktný povrch. Použite medené mazivo.



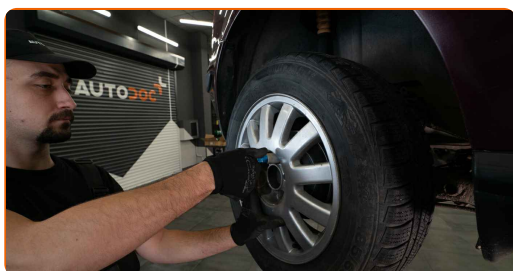
**26** Nainštalujte koleso.



**AUTODOC odporúča:**

- Upozornenie! Pre vyhnutie sa zraneniu držte koleso pri zaskrutkovaní upevňovacích skrutiek na auto. VW up! Hatchback (121, 122, BL1, BL2)

**27** Zaskrutkujte skrutky kolies. Použite rázový nástavec na koleso č. 17.



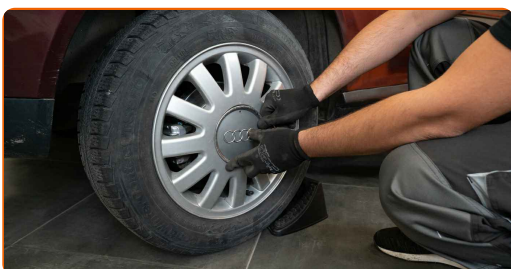
28

Dajte auto dolu a skrutkujte skrutky v križovom poradí. Použite momentový kľúč. Uťahnite ju krútiacim momentom 120 Nm.



29

Odstráňte zdviháky a klíny.



VÝBORNE! 

ZOBRAZIŤ VIAC TUTORIÁLOV

# AUTODOC – NÁHRADNÉ DIELY NAJVYŠŠEJ KVALITY ZA VÝBORNÚ CENU, A TO VŠETKO ONLINE

**AUTODOC MOBILNÁ APLIKÁCIA: ZACHYŤTE SKVELÉ AKCIE PRI POHODLNO M NAKUPOVANÍ**



**+ AUTODOC**

GET IT ON  **Google Play**

 **Download on the App Store**

**Download**

**OBROVSKÝ VÝBER NÁHRADNÝCH DIELOV PRE VAŠE AUTO**

**HORNÉ ULOŽENIE TLMIČA: ŠIROKÝ VÝBER**

## **(i) VYHLÁSENIE O ODMIETNUTÍ ZODPOVEDNOSTI:**

Dokument obsahuje iba všeobecné odporúčania, ktoré pre vás môžu byť užitočné pri svojpomocnej opravě vášho auta alebo pri výmene niektorých dielov. AUTODOC nezodpovedá za poškodenie, zranenie alebo za škodu na majetku, spôsobenú opravou alebo výmenou dielov následkom nesprávneho použitia alebo nesprávneho pochopenia uvedených informácií.

AUTODOC neberie zodpovednosť za žiadne možné chyby alebo nejasnosti uvedené v tomto návode. Uvedené informácie majú iba informatívny charakter a nie je možné ich zameniť s radami od odborníkov.

AUTODOC neberie zodpovednosť za nesprávne alebo rizikové používanie vybavenia, náradia alebo náhradných dielov. AUTODOC odporúča byť pri výmene alebo opravě opatrný a prísne dodržiavať všetky bezpečnostné pravidlá. Pamätajte si: používanie dielov nízkej kvality nezaručí vášmu autu dostatočnú mieru bezpečnosti na cestách.

© Copyright 2021 – Všetok obsah na tejto stránke, a najmä texty, fotografie a grafika, je chránený zákonom o autorských právach. Všetky práva, vrátane práva na kopírovanie, zverenie tretím stranám, práva na úpravu a preklad, vlastní spoločnosť AUTODOC GmbH.