



Ako vymeniť zadné
brzdové čeluste na **VW**
Vento (1H2) – návod na
výmenu

PODOBNÝ VIDEO TUTORIÁL



Toto video ukazuje proces výmeny podobnej súčiastky na inom vozidle

Dôležité!

Tento proces výmeny môžete použiť pre model:

VW Vento (1H2) 1.9 D, VW Vento (1H2) 1.9 TD, VW Vento (1H2) 1.9 TDI, VW Vento (1H2) 1.4, VW Vento (1H2) 1.6, VW Vento (1H2) 1.8, VW Vento (1H2) 1.9 SDI

Postup sa môže mierne meniť podľa dizajnu auta.

Tento tutoriál bol vytvorený na základe procesu výmeny pre podobnú súčiastku na aute: VW GOLF III (1H1) 1.4

VÝMENA: BRZDOVÝCH CELUSTI – VW VENTO (1H2).
NÁSTROJE, KTORÉ BUDETE POTREBOVAŤ:



- Drôtená kefa
- Sprej WD-40
- Medené mazivo
- Kombinačný kľúč č.24
- Úderová rázová hlavica na matice kolies č.17
- Ráčňový kľúč
- Momentový kľúč
- Kliešte
- Plochý sekáč
- Kladivo
- Gumové kladivo
- Plochý Skrutkovač
- Rezacie kliešte
- Klin pod koleso auta

Kúpiť nástroje

Výmena: brzdových celusti – VW Vento (1H2). Odporúčajú odborníci z AUTODOC:

- Výmenu brzdových platničiek vykonávajte v sete; vždy vymeňte všetky platničky na jednej náprave. Umožní to efektívnejšie brzdenie.
- Proces výmeny je rovnaký pre všetky brzdové platničky na rovnakej náprave.
- Celý postup práce vykonajte pri vypnutom motore.

VÝMENA: BRZDOVÝCH CELUSTI – VW VENTO (1H2). VYKONAJTE NASLEDUJÚCE KROKY:

1 Otvorte kapotu. Odskrutkujte uzáver nádržky brzdovej kvapaliny.

2 Kolesá auta zaistíte pomocou klinov.



3 Uvoľnite upevňovacie skrutky kolesa. Použite rázový nástavec na koleso č. 17.



4 Zdvihnite zadnú časť vozidla a zaistíte vozidlo na podperách.

5 Odskrutkujte skrutky kolies.



AUTODOC odporúča:

- Upozornenie! Pre vyhnutie sa zraneniu držte koleso pri odskrutkovaní upevňovacích skrutiek. VW Vento (1H2)

6 Odstráňte koleso.



7 Odstráňte ochrannú hlavicu ložiska náboja. Použite plochý sekáč na kov. Použite kladivo. Použite plochý skrutkovač.



Pozor!

- Niektoré autá majú aj ochranné kryty náboja kolesa.

8

Odstráňte závlačku zaisťujúcu maticu náboja. Použite strihacie kliešte.



9

Odskrutkujte maticu nápravy náboja kolesa. Použite kombinačný kľúč č.24



10

Odstráňte bubnovú brzdu.



Výmena: brzdových celusti – VW Vento (1H2). Tip:

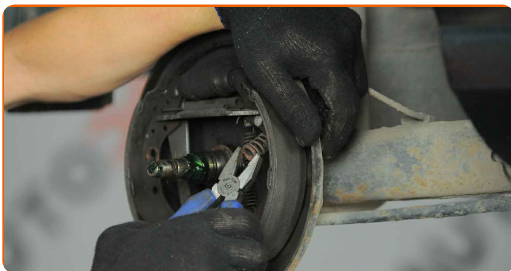
- Skontrolujte stav brzdového bubna. Ak je to potrebné, vymeňte ho.

11

Odstráňte držiaku pružinu brzdových platničiek. Použite kliešte.



12 Odstráňte spony brzdových platničiek. Použite kliešte.



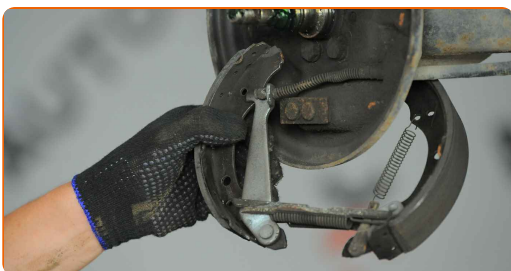
13 Vytiahnite obe brzdové čeluste z pracovného brzdového valca a snažte sa nepoškodiť tesnenie.



Výmena: brzdových celusti – VW Vento (1H2). Tip od odborníkov z AUTODOC:

- Po odstránení čelustí bubnovej brzdy nestláčajte brzdový pedál. Spôsobí to vytlačenie piestu z brzdového valca, vyliatie brzdovej kvapaliny a stratu tlaku v brzdovom systéme.

14 Odpojte lanko ručnej brzdy. Použite strihacie kliešte.



15 Odstráňte držiacu pružinu brzdových platničiek.



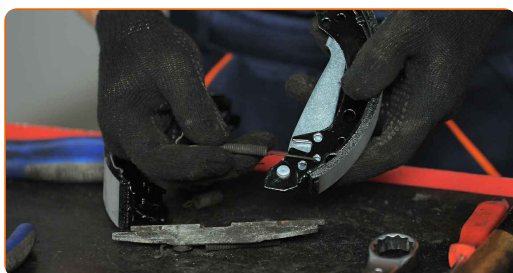
16 Vyberte obe čeluste z upevňovacích svoriek.



17 Vykonajte ďalšiu demontáž na vrchnej zadrživacej pružine a na nastavovacom mechanizme. Použite kliešte.



18 Nainštalujte vrchné zádržné pružiny a nastavovací mechanizmus na nových brzdových čelustiach. Použite kliešte.



19

Brzdové čeľuste uložte tak, aby sa ich vnútorné okraje opierali o kotviacu dosku.



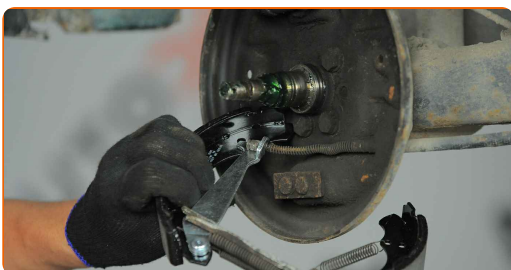
20

Nainštalujte držiacu pružinu brzdových platničiek.



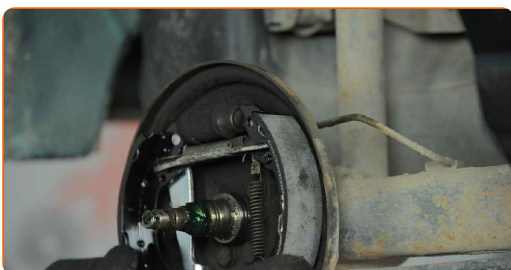
21

Zapojte lanko ručnej brzdy k páke ručnej brzdy. Použite strihacie kliešte. Použite kliešte.



22

Pripevnite brzdové čeľuste spolu s nastavovačom brzd k valcu kolesa.



23 Nainštalujte spony brzdových platničiek. Použite kliešte.



24 Nainštalujte držiacu pružinu brzdových platničiek. Použite kliešte.



25 Nainštalujte bubnovú brzdu.



26 Zaskrutkujte upevnenie náboja kolesa. Použite kombinačný kľúč č.24



27 Nainštalujte závlačku upevňovacej matice ložiska náboja. Použite kladivo. Použite strihacie kliešte.



28

Nainštalujte ochrannú hlavicu ložiska náboja. Použite gumové kladivo.



29

Vyčistite montážny otvor disku kolesa. Použite drôtenú kefu. Natrite povrch v mieste kontaktu ráfu kolesa s bubnovou brzdou. Použite medené mazivo.



30

Nainštalujte koleso.



Výmena: brzdových celusti – VW Vento (1H2). Profesionáli odporúčajú:

- Na zabránenie zraneniu držte koleso pri zaskrutkovaní upevňovacích skrutiek.

31

Zaskrutkujte skrutky kolies. Použite rázový nástavec na koleso č. 17.



32

Dajte auto dolu a skrutkujte skrutky v krížovom poradí. Použite rázový nástavec na koleso č. 17. Použite momentový kľúč. Utiahnite ju krútiacim momentom 120 Nm.



33

Odstráňte zdviháky a klíny.



Výmena: brzdových celusti – VW Vento (1H2). Tip od odborníkov z AUTODOC:

- Skontrolujte stav a hladinu brzdovej kvapaliny v expanznej nádrži a ak je to potrebné, doplňte ju.

34

Utiahnite uzáver nádržky brzdovej kvapaliny. Zatvorte kapotu.

AUTODOC odporúča:

- VW Vento (1H2) – Niekoľkokrát zatlačte brzdový pedál pri vypnutom motore, kým nebudete cítiť, že začne tvoriť odpor.
- Prvých 150 až 200 km po výmene brzdových platničiek brzdite opatrne a pomaly. Vyhnite sa nepotrebnému a prudkému brzdeniu až do úplného zastavenia.

35

Nastavte medzeru medzi brzdovými čel'ustami a bubnom na VW Vento (1H2) zatlačením pedála aspoň 10-15 krát.

**VÝBORNE!** **ZOBRAZIŤ VIAC TUTORIÁLOV**

AUTODOC – NÁHRADNÉ DIELY NAJVYŠŠEJ KVALITY ZA VÝBORNÚ CENU, A TO VŠETKO ONLINE

AUTODOC MOBILNÁ APLIKÁCIA: ZACHYŤTE SKVELÉ AKCIE PRI POHODLNO M NAKUPOVANÍ



+ AUTODOC

GET IT ON  **Google Play**

 **Download on the App Store**

Download

OBROVSKÝ VÝBER NÁHRADNÝCH DIELOV PRE VAŠE AUTO

BRZDOVÉ ČELUSTE: ŠIROKÝ VÝBER

(i) VYHLÁSENIE O ODMIETNUTÍ ZODPOVEDNOSTI:

Dokument obsahuje iba všeobecné odporúčania, ktoré pre vás môžu byť užitočné pri svojpomocnej oprave vášho auta alebo pri výmene niektorých dielov. AUTODOC nezodpovedá za poškodenie, zranenie alebo za škodu na majetku, spôsobenú opravou alebo výmenou dielov následkom nesprávneho použitia alebo nesprávneho pochopenia uvedených informácií.

AUTODOC neberie zodpovednosť za žiadne možné chyby alebo nejasnosti uvedené v tomto návode. Uvedené informácie majú iba informatívny charakter a nie je možné ich zameniť s radami od odborníkov.

AUTODOC neberie zodpovednosť za nesprávne alebo rizikové používanie vybavenia, náradia alebo náhradných dielov. AUTODOC odporúča byť pri výmene alebo oprave opatrný a prísne dodržiavať všetky bezpečnostné pravidlá. Pamätajte si: používanie dielov nízkej kvality nezaručí vášmu autu dostatočnú mieru bezpečnosti na cestách.

© Copyright 2023 – Všetok obsah na tejto stránke, a najmä texty, fotografie a grafika, je chránený zákonom o autorských právach. Všetky práva, vrátane práva na kopírovanie, zverenie tretím stranám, práva na úpravu a preklad, vlastní spoločnosť AUTODOC SE.