



Ako vymeniť predné
mechanizmus sťahovania
okna na **VW Vento (1H2)**
– návod na výmenu

PODOBNÝ VIDEO TUTORIÁL



Toto video ukazuje proces výmeny podobnej súčiastky na inom vozidle

Dôležité!

Tento proces výmeny môžete použiť pre model:

VW Vento (1H2) 1.9 D, VW Vento (1H2) 1.9 TD, VW Vento (1H2) 1.9 TDI, VW Vento (1H2) 1.4, VW Vento (1H2) 1.6, VW Vento (1H2) 1.8, VW Vento (1H2) 2.0, VW Vento (1H2) 2.8 VR6, VW Vento (1H2) 1.9 SDI, VW Vento (1H2) 2.0 GL

Postup sa môže mierne meniť podľa dizajnu auta.

Tento tutoriál bol vytvorený na základe procesu výmeny pre podobnú súčiastku na aute: VW Golf III Hatchback (1H1) 1.9 D

VÝMENA: MECHANIZMUS SŤAHOVANIA OKNA – VW VENTO (1H2). NÁSTROJE, KTORÉ BUDETE POTREBOVAŤ:



- Momentový kľúč
- Nástavec č. 10
- Ráčňový kľúč
- Krížový skrutkovač
- Nástroj na demontáž čalúnenia

Kúpiť nástroje

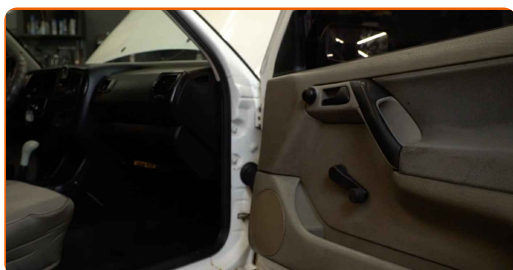
Výmena: mechanizmus sťahovania okna – VW Vento (1H2). AUTODOC odporúča:

- Celý postup práce vykonajte pri vypnutom motore.

VÝMENA: MECHANIZMUS SŤAHOVANIA OKNA – VW VENTO (1H2). ODPORÚČANÝ POSTUP KROKOV:

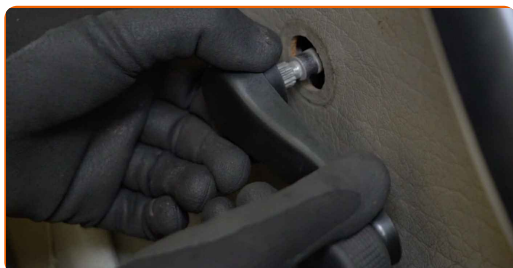
1

Otvorte dvere auta.



2

Odpojte kľučku regulátora okna.

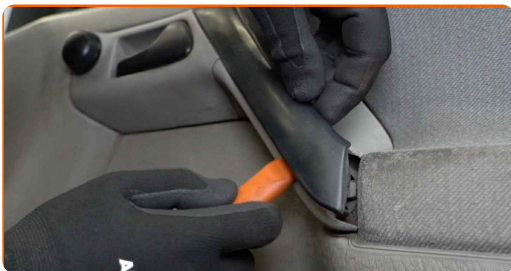


AUTODOC odporúča:

- Výmena: mechanizmus sťahovania okna – VW Vento (1H2). Pri odstraňovaní súčiastky nepoužívajte príliš veľkú silu, pretože by sa mohla poškodiť.

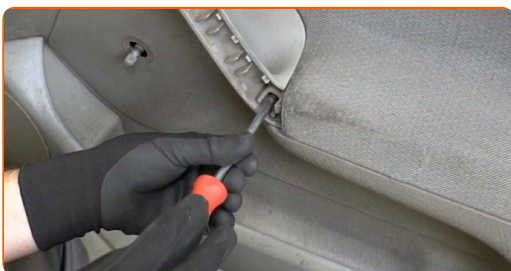
3

Odpojte ozdobný panel kľučky dverí. Použite plastový nástroj na demontáž čalúnenia.



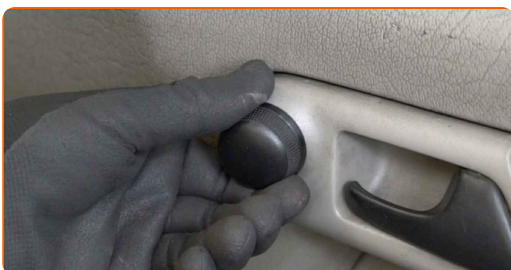
4

Odskrutkujte upevňovací prvok kľučky dverí. Použite krížový skrutkovač PH.



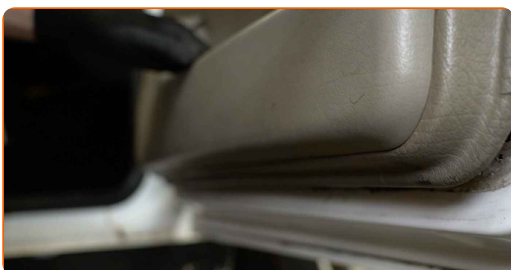
5

Odpojte nastavovaciu rukoväť spätného zrkadla.



6

Odpojte panel dverí. Použite plastový nástroj na demontáž čalúnenia.



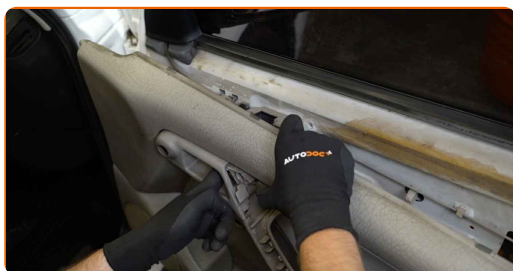
Výmena: mechanizmus sťahovania okna – VW Vento (1H2). Tip:

- Pri odstraňovaní súčiastky neaplikujte mnoho sily. Inak by ste mohli poškodiť súčiastku.

7 Odpojte tlačidlo centrálného zamykania.



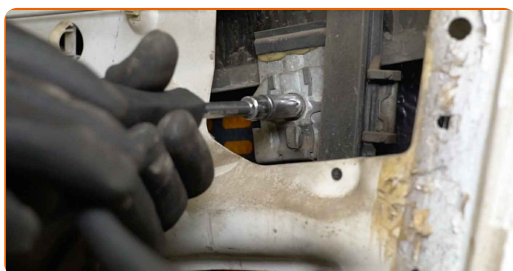
8 Odstráňte panel dverí.



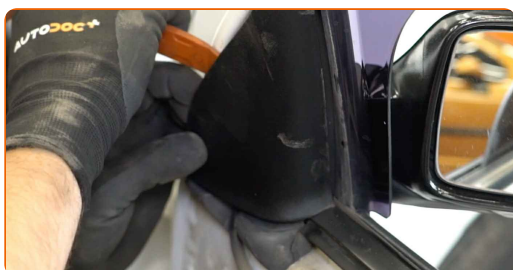
AUTODOC odporúča:

- Výmena: mechanizmus sťahovania okna – VW Vento (1H2). Ak chcete zabrániť poškodeniu súčiastky pri inštalácii, nepoužívajte príliš veľkú silu.

9 Odskrutkujte upevňovacie prvky skla okna. Použite nástavec č.10. Použite ráčňový kľúč.



10 Odpojte ozdobný panel bočného spätného zrkadla.



11

Málo zdvihnite sklo a odstráňte ho.

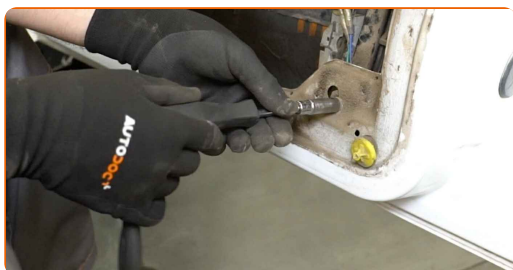


Výmena: mechanizmus sťahovania okna – VW Vento (1H2). Profesionáli odporúčajú:

- Pre zabránenie vzniku zranenia okno držte pri jeho zdvíhaní.
- Pri odstraňovaní súčiastky neaplikujte mnoho sily. Inak by ste mohli poškodiť súčiastku.

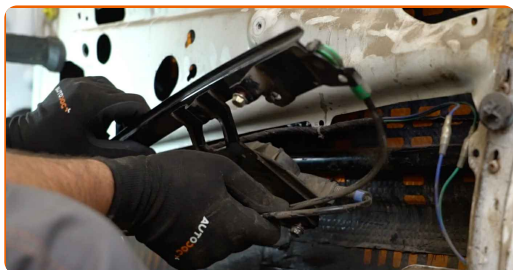
12

Odskrutkujte upevňovacie prvky zostavy regulátora okna. Použite nástavec č.10. Použite ráčňový kľúč.

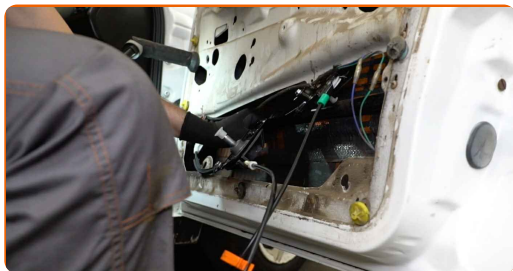


13

Odstráňte mechanizmus regulátora okna.



14 Nainštalujte nový mechanizmus regulátora okna.



15 Utiahnite upevňovacie prvky zostavy regulátora okna. Použite nástavec č.10. Použite momentový kľúč. Utiahnite ju krútiacim momentom 10 Nm.



16 Pripojte kľučku regulátora okna.



17 Zostavu regulátora okna nastavte do najspodnejšej polohy.



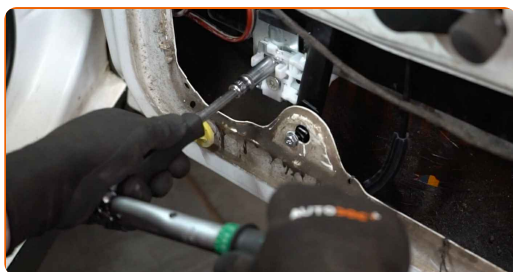
18 Sklo okna dajte dolu a nainštalujte ho na svoju montážnu pozíciu v mechanizme zdvíhania okien.



Výmena: mechanizmus sťahovania okna – VW Vento (1H2). Odporúčajú odborníci z AUTODOC:

- Pre zabránenie vzniku zranenia držte sklo pri jeho znižovaní.
- Pri inštalácii nepoužite príliš veľkú silu, aby sa súčiastka nepoškodila.

19 Utiahnite upevňovacie prvky skla okna. Použite nástavec č.10. Použite momentový kľúč. Utiahnite ju krútiacim momentom 10 Nm.



20 Skontrolujte, či zostava regulátora okna funguje správne.



21 Odpojte kľučku regulátora okna.

22 Znova inštalujte panel dverí. Uistite sa, že budete počuť kliknutie indikujúce, že súčiastka sa upevnila na svojom mieste.

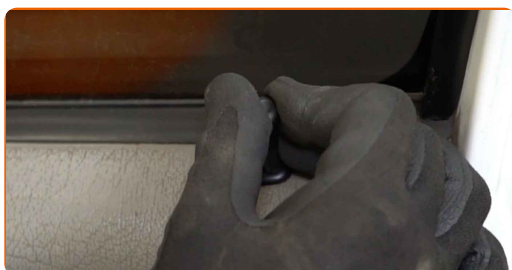


AUTODOC odporúča:

- Výmena: mechanizmus sťahovania okna – VW Vento (1H2). Pri inštalácii nepoužívajte príliš veľkú silu. Môže sa tým poškodiť súčiastka.

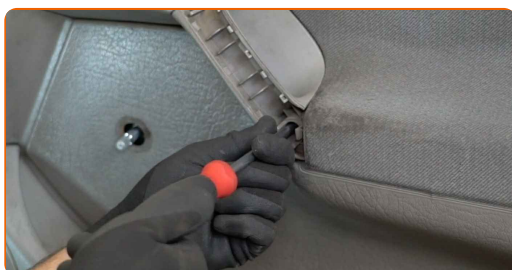
23

Pripojte tlačidlo centrálného zamykania.



24

Zaskrutkujte upevňovací prvok kľučky dverí. Použite križový skrutkovač PH.



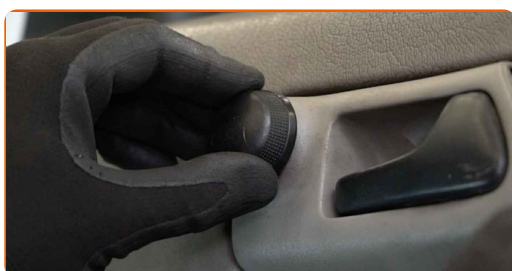
25

Pripojte ozdobný panel bočného spätného zrkadla.



26

Pripojte nastavovaciu rukoväť spätného zrkadla.



27

Pripojte ozdobný panel kľučky dverí.



28

Pripojte kľučku regulátora okna.



29

Zatvorte dvere auta.

VÝBORNE! 

ZOBRAZIŤ VIAC TUTORIÁLOV

AUTODOC – NÁHRADNÉ DIELY NAJVYŠŠEJ KVALITY ZA VÝBORNÚ CENU, A TO VŠETKO ONLINE

AUTODOC MOBILNÁ APLIKÁCIA: ZACHYŤTE SKVELÉ AKCIE PRI POHODLNOM NAKUPOVANÍ



+ AUTODOC

GET IT ON  **Google Play**

 **Download on the App Store**

Download

OBROVSKÝ VÝBER NÁHRADNÝCH DIELOV PRE VAŠE AUTO

MECHANIZMUS ŠTAHOVANIA OKNA: ŠIROKÝ VÝBER

(i) VYHLÁSENIE O ODMIETNUTÍ ZODPOVEDNOSTI:

Dokument obsahuje iba všeobecné odporúčania, ktoré pre vás môžu byť užitočné pri svojpomocnej oprave vášho auta alebo pri výmene niektorých dielov. AUTODOC nezodpovedá za poškodenie, zranenie alebo za škodu na majetku, spôsobenú opravou alebo výmenou dielov následkom nesprávneho použitia alebo nesprávneho pochopenia uvedených informácií.

AUTODOC neberie zodpovednosť za žiadne možné chyby alebo nejasnosti uvedené v tomto návode. Uvedené informácie majú iba informatívny charakter a nie je možné ich zameniť s radami od odborníkov.

AUTODOC neberie zodpovednosť za nesprávne alebo rizikové používanie vybavenia, náradia alebo náhradných dielov. AUTODOC odporúča byť pri výmene alebo oprave opatrný a prísne dodržiavať všetky bezpečnostné pravidlá. Pamätajte si: používanie dielov nízkej kvality nezaručí vášmu autu dostatočnú mieru bezpečnosti na cestách.

© Copyright 2022 – Všetok obsah na tejto stránke, a najmä texty, fotografie a grafika, je chránený zákonom o autorských právach. Všetky práva, vrátane práva na kopírovanie, zverenie tretím stranám, práva na úpravu a preklad, vlastní spoločnosť AUTODOC GmbH.