



Ako vymeniť prídavné
smerové svetlo na **Toyota**
Yaris P1 – návod na
výmenu

VIDEO TUTORIÁL



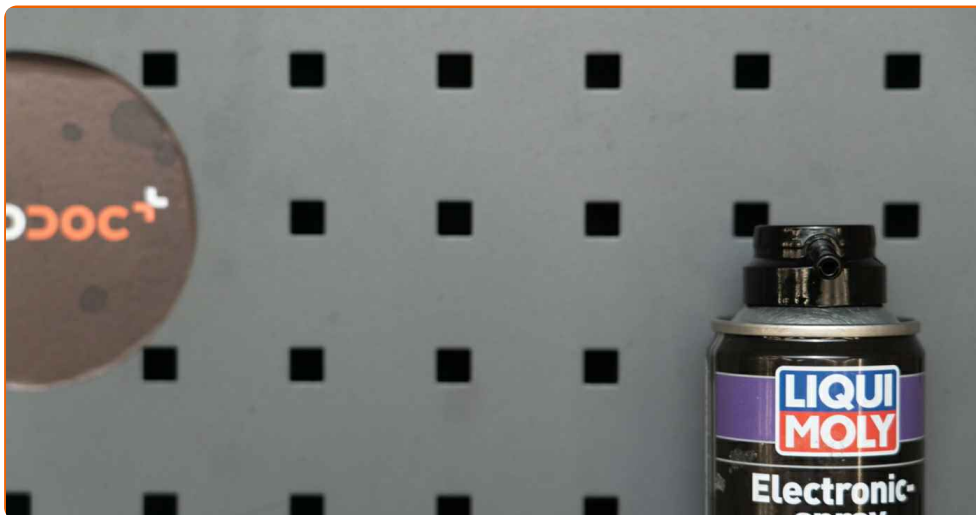
Dôležité!

Tento proces výmeny môžete použiť pre model:

TOYOTA Yaris I Hatchback (P1) 1.0 (SCP10_), TOYOTA Yaris I Hatchback (P1) 1.5 (NCP13_), TOYOTA Yaris I Hatchback (P1) 1.4 D-4D (NLP10_), TOYOTA Yaris I Hatchback (P1) 1.3 (SCP12_)

Postup sa môže mierne meniť podľa dizajnu auta.

VÝMENA: PRÍDAVNÉ SMEROVÉ SVETLO – TOYOTA
YARIS P1. ZOZNAM POTREBNÝCH NÁSTROJOV:



- Sprej na elektroniku

KÚPIŤ NÁSTROJE

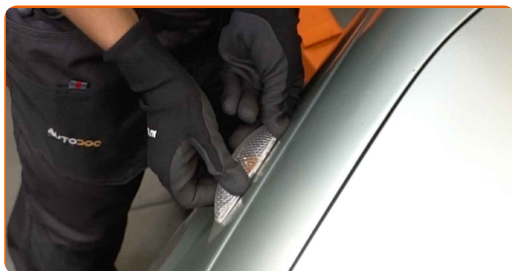
Výmena: prídavné smerové svetlo – Toyota Yaris P1. AUTODOC odporúča:

- Vymeňte obe svetlá bočnej smerovky súčasne.
- Proces výmeny pravého a ľavého svetla bočnej smerovky je totožný.
- Prosím pozor: všetky práce na aute - Toyota Yaris P1 – sa musia vykonávať pri vypnutom motore.

VÝMENU USKUTOČNITE V NASLEDUJÚCOM PORADÍ:

1

Zatlačte na sponu svetla bočnej smerovky, aby sa uvoľnila.



AUTODOC odporúča:

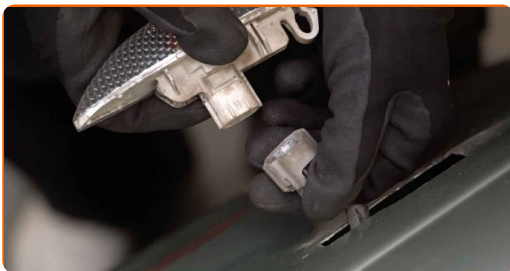
- Výmena: prídavné smerové svetlo – Toyota Yaris P1. Pri odstraňovaní súčiastky nepoužívajte príliš veľkú silu, pretože by sa mohla poškodiť.

2

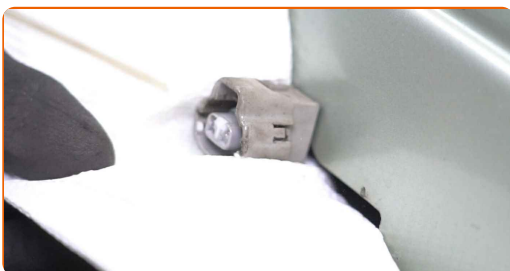
Odstráňte svetlo bočnej smerovky.



3 Odpojte konektor svetla bočnej smerovky.



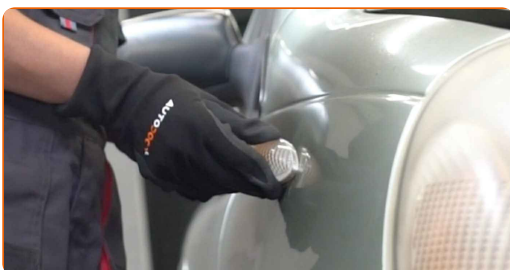
4 Natrite konektor svetla bočnej smerovky. Použite sprej na elektroniku.



5 Pripevnite konektor svetla bočnej smerovky.



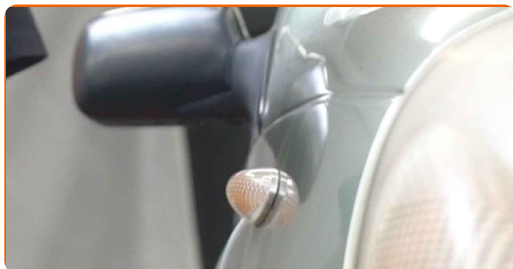
6 Nainštalujte nové svetlo bočnej smerovky.



AUTODOC odporúča:

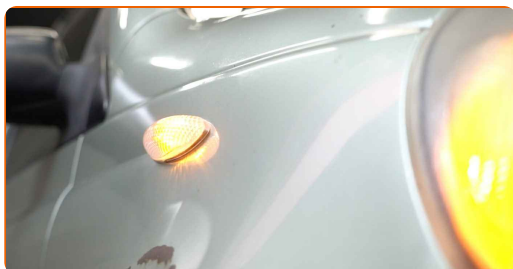
- Výmena: prídavné smerové svetlo – Toyota Yaris P1. Ak chcete zabrániť poškodeniu súčiastky pri inštalácii, nepoužívajte príliš veľkú silu.

7 Zatlačte na sponu svetla bočnej smerovky, aby sa zaistila.



8 Zapnite zapaľovanie.

9 Skontrolujte funkčnosť svetla bočnej smerovky.



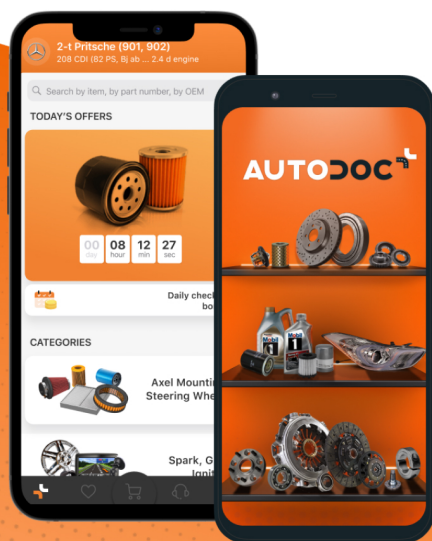
10 Vypnite zapaľovanie.

VÝBORNE! 

ZOBRAZIŤ VIAC TUTORIÁLOV

AUTODOC – NÁHRADNÉ DIELY NAJVYŠŠEJ KVALITY ZA VÝBORNÚ CENU, A TO VŠETKO ONLINE

AUTODOC MOBILNÁ APLIKÁCIA: ZACHYŤTE SKVELÉ AKCIE PRI
POHODLNOM NAKUPOVANÍ



AUTODOC

GET IT ON
Google Play

Download on the
App Store

Download

OBROVSKÝ VÝBER NÁHRADNÝCH DIELOV PRE VAŠE AUTO

KÚPTE SI NÁHRADNÉ DIELY PRE TOYOTA

PRÍDAVNÉ SMEROVÉ SVETLO: ŠIROKÝ VÝBER

VYBERTE SI AUTODIELY PRE TOYOTA YARIS P1

PRÍDAVNÉ SMEROVÉ SVETLO PRE TOYOTA: KÚPIŤ TERAZ

**PRÍDAVNÉ SMEROVÉ SVETLO PRE TOYOTA YARIS P1:
NAJLEPŠIE AKCIE A PONUKY**

ⓘ VYHLÁSENIE O ODMIETNUTÍ ZODPOVEDNOSTI:

Dokument obsahuje iba všeobecné odporúčania, ktoré pre vás môžu byť užitočné pri svojpomocnej oprave vášho auta alebo pri výmene niektorých dielov. AUTODOC nezodpovedá za poškodenie, zranenie alebo za škodu na majetku, spôsobenú opravou alebo výmenou dielov následkom nesprávneho použitia alebo nesprávneho pochopenia uvedených informácií.

AUTODOC neberie zodpovednosť za žiadne možné chyby alebo nejasnosti uvedené v tomto návode. Uvedené informácie majú iba informatívny charakter a nie je možné ich zameniť s radami od odborníkov.

AUTODOC neberie zodpovednosť za nesprávne alebo rizikové používanie vybavenia, náradia alebo náhradných dielov. AUTODOC odporúča byť pri výmene alebo oprave opatrný a prísne dodržiavať všetky bezpečnostné pravidlá. Pamätajte si: používanie dielov nízkej kvality nezaručí vášmu autu dostatočnú mieru bezpečnosti na cestách.

© Copyright 2022 – Všetok obsah na tejto stránke, a najmä texty, fotografie a grafika, je chránený zákonom o autorských právach. Všetky práva, vrátane práva na kopírovanie, zverenie tretím stranám, práva na úpravu a preklad, vlastní spoločnosť AUTODOC GmbH.