



Ako vymeniť zadné
ložisko kolesa na **Toyota**
Yaris P1 – návod na
výmenu

VIDEO TUTORIÁL

** Dôležité!**

Tento proces výmeny môžete použiť pre model:

TOYOTA Yaris Hatchback (_P1_) 1.0 (SCP10_), TOYOTA Yaris Verso (_P2_) 1.3,
TOYOTA Yaris Verso (_P2_) 1.5, TOYOTA Yaris Hatchback (_P1_) 1.5 (NCP13_),
TOYOTA Yaris Verso (_P2_) 1.4 D-4D, TOYOTA Yaris Hatchback (_P1_) 1.3 (SCP12_),
TOYOTA Yaris Hatchback (_P9_) 1.0 VVT-i (KSP90_)

Postup sa môže mierne meniť podľa dizajnu auta.

VÝMENA: LOŽISKA KOLESA – TOYOTA YARIS P1.
NÁSTROJE, KTORÉ MOŽNO BUDETE POTREBOVAŤ:



- Drôtená kefa
- Sprej WD-40
- Medené mazivo
- Tmel
- Nástavec č. 12
- Úderová rázová hlavica na matice kolies č.21
- Ráčňový kľúč
- Momentový kľúč
- Vratidlo
- Kladivo
- Klin pod koleso auta

KÚPIŤ NÁSTROJE

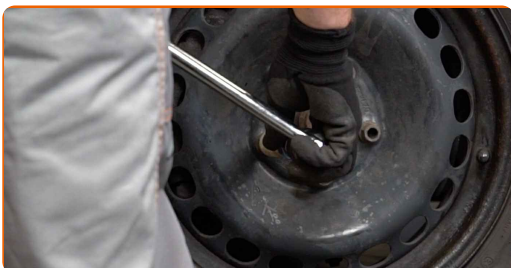
Výmena: ložiska kola – Toyota Yaris P1. Tip od odborníkov z AUTODOC:

- Nepoužívajte opätovne ložisko vášho auta Toyota Yaris P1.
- Proces výmeny ložiska náboja kola je totožný pre obe kolesá na rovnakej náprave.
- Celý postup práce vykonajte pri vypnutom motore.

VÝMENA: LOŽISKA KOLESA – TOYOTA YARIS P1. POSTUPOJTE PODĽA NASLEDOVNÉHO PROCESU:

1 Kolesá auta zaistíte pomocou klinov.

2 Uvoľnite upevňovacie skrutky kola. Použite rázový nástavec na koleso č. 21.



3 Zdvihnite zadnú časť vozidla a zaistíte vozidlo na podperách.

4 Odskrutkujte skrutky kolies.

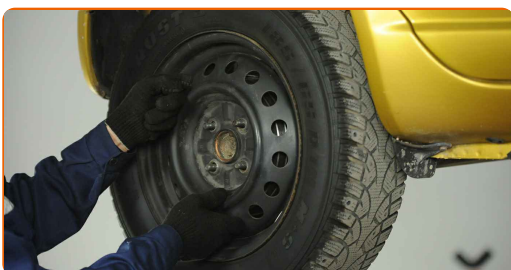


AUTODOC odporúča:

- **Dôležité!** Pri odskrutkovaní upevňovacích skrutiek držte koleso. Toyota Yaris P1

5

Odstráňte koleso.



6

Vyčistite brzdový bubon. Použite drôtenú kefu. Použite sprej WD-40.

7

Odstráňte bubnovú brzdu.



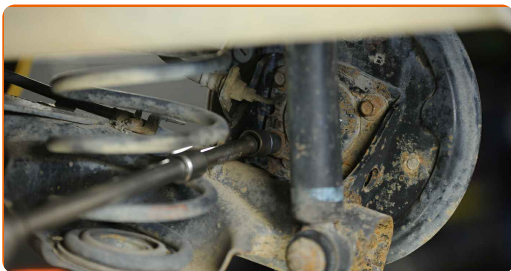
Výmena: ložiska kolesa – Toyota Yaris P1. Tip:

- Skontrolujte stav brzdového bubna. Ak je to potrebné, vymeňte ho.

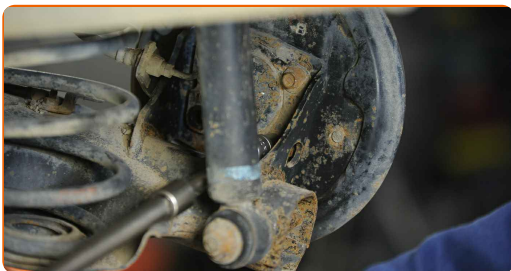
8

Vyčistite upevňovacie prvky ložiska náboja kolesa. Použite sprej WD-40. Použite drôtenú kefu.

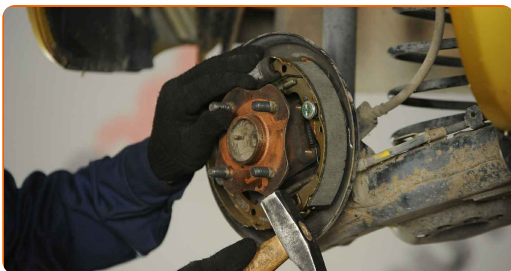
9 Odskrutkujte upevnenie ložiska náboja. Použite nástavec č.12. Použite vratidlo. Použite ráčňový kľúč.



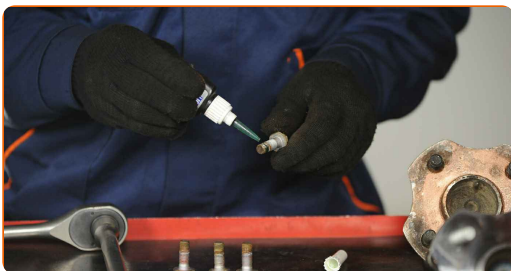
10 Odstráňte upevňovacie skrutky (4 kusy).



11 Spolu odstráňte náboj a ložisko, pretože tieto dva prvky sú zmontované do seba. Použite kladivo.

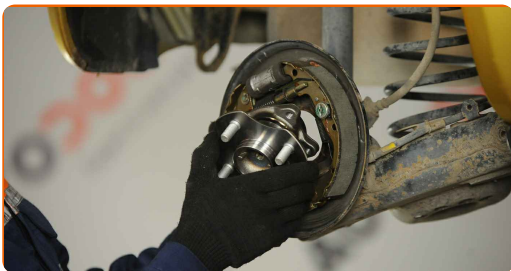


12 Natrite upevňovacie skrutky. Použite tesniaci materiál.



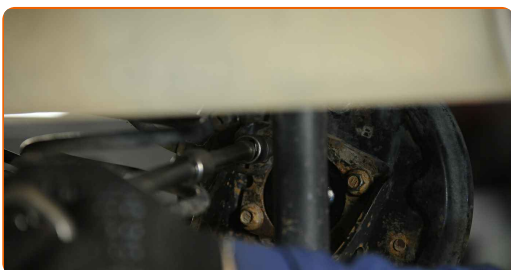
13 Vyčistite montážny otvor ložiska náboja. Použite drôtenú kefu. Použite sprej WD-40.

14 Nainštalujte nový náboj kolesa s ložiskom.



15 Nainštalujte upevňovacie skrutky (4 kusy).

16 Utiahnite upevňovací prvok ložiska náboja kolesa. Použite nástavec č.12. Použite vratidlo. Použite momentový kľúč. Utiahnite ju krútiacim momentom 52 Nm.



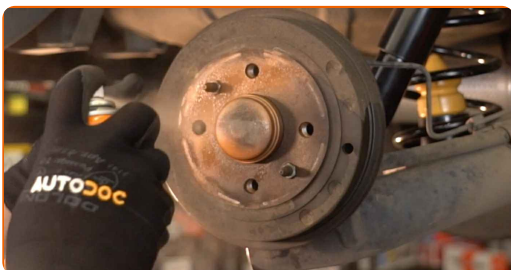
17 Natrite náboj kolesa v mieste kontaktu s brzdovým bubnom. Použite medené mazivo.

18 Nainštalujte bubnovú brzdú.



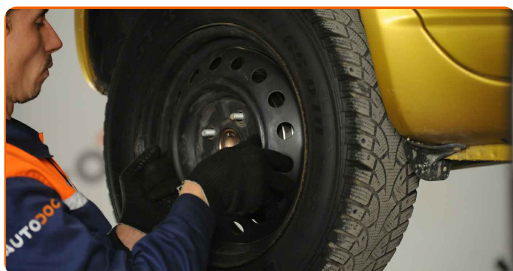
19 Vyčistite montážny otvor disku kolesa. Použite drôtenú kefu.

20 Natrite povrch v mieste kontaktu ráfu kolesa s bubnovou brzdou. Použite medené mazivo.



21

Nainštalujte koleso.



Výmena: ložiska kolesa – Toyota Yaris P1. AUTODOC odporúča:

- Na zabránenie zraneniu držte koleso pri zaskrutkovaní upevňovacích skrutiek.

22

Zaskrutkujte skrutky kolies. Použite rázový nástavec na koleso č. 21.



23

Dajte auto dolu a skrutkujte skrutky v krížovom poradí. Použite rázový nástavec na koleso č. 21. Použite momentový kľúč. Utiahnite ju krútiacim momentom 103 Nm.



24

Odstráňte zdviháky a klíny.



VÝBORNE! 

ZOBRAZIŤ VIAC TUTORIÁLOV

AUTODOC – NÁHRADNÉ DIELY NAJVYŠŠEJ KVALITY ZA VÝBORNÚ CENU, A TO VŠETKO ONLINE

AUTODOC MOBILNÁ APLIKÁCIA: ZACHYŤTE SKVELÉ AKCIE PRI
POHODLNO M NAKUPOVANÍ



+ AUTODOC

GET IT ON
Google Play

Download on the
App Store

Download

OBROVSKÝ VÝBER NÁHRADNÝCH DIELOV PRE VAŠE AUTO

KÚPTE SI NÁHRADNÉ DIELY PRE TOYOTA

LOŽISKO KOLESA: ŠIROKÝ VÝBER

VYBERTE SI AUTODIELY PRE TOYOTA YARIS P1

LOŽISKO KOLESA PRE TOYOTA: KÚPIŤ TERAZ

**LOŽISKO KOLESA PRE TOYOTA YARIS P1: NAJLEPŠIE AKCIE
A PONUKY**

i VYHLÁSENIE O ODMIETNUTÍ ZODPOVEDNOSTI:

Dokument obsahuje iba všeobecné odporúčania, ktoré pre vás môžu byť užitočné pri svojpomocnej oprave vášho auta alebo pri výmene niektorých dielov. AUTODOC nezodpovedá za poškodenie, zranenie alebo za škodu na majetku, spôsobenú opravou alebo výmenou dielov následkom nesprávneho použitia alebo nesprávneho pochopenia uvedených informácií.

AUTODOC neberie zodpovednosť za žiadne možné chyby alebo nejasnosti uvedené v tomto návode. Uvedené informácie majú iba informatívny charakter a nie je možné ich zameniť s radami od odborníkov.

AUTODOC neberie zodpovednosť za nesprávne alebo rizikové používanie vybavenia, náradia alebo náhradných dielov. AUTODOC odporúča byť pri výmene alebo oprave opatrný a prísne dodržiavať všetky bezpečnostné pravidlá. Pamätajte si: používanie dielov nízkej kvality nezaručí vášmu autu dostatočnú mieru bezpečnosti na cestách.

© Copyright 2023 – Všetok obsah na tejto stránke, a najmä texty, fotografie a grafika, je chránený zákonom o autorských právach. Všetky práva, vrátane práva na kopírovanie, zverenie tretím stranám, práva na úpravu a preklad, vlastní spoločnosť AUTODOC GmbH.