



Ako vymeniť zadné
brzdové kotúče na
Toyota Yaris Mk2 –
návod na výmenu

VIDEO TUTORIÁL

** Dôležité!**

Tento proces výmeny môžete použiť pre model:

TOYOTA Yaris / Vios Sedan (_P9_) 1.5 (NCP93), TOYOTA Yaris Hatchback (_P9_) 1.3 4WD (NCP92_), TOYOTA Yaris Hatchback (_P13_) 1.3 (NSP130_), TOYOTA Yaris Hatchback (_P13_) 1.0 (KSP130_), TOYOTA Yaris Hatchback (_P13_) 1.3 4WD (NSP135_), TOYOTA Yaris Hatchback (_P9_) 1.3 VVT-i (NCP90_, SCP90_), TOYOTA Yaris Hatchback (_P9_) 1.33 VVT-i (NSP90_), TOYOTA Yaris Hatchback (_P13_) 1.4 D (NLP130_), TOYOTA Yaris Hatchback (_P13_) 1.3 (NCP130_), TOYOTA Yaris Hatchback (_P9_) 1.0 VVT-i (KSP90_), TOYOTA Yaris Hatchback (_P9_) 1.4 D-4D (NLP90_), TOYOTA Yaris Hatchback (_P9_) 1.3 VVT-i (SCP90_), TOYOTA Yaris Hatchback (_P9_) 1.5, TOYOTA Yaris Hatchback (_P9_) 1.0 GPL (KSP90_), TOYOTA Yaris Hatchback (_P13_) 1.5 Hybrid (NHP130_), (+ 11)

Postup sa môže mierne meniť podľa dizajnu auta.

VÝMENA: BRZDOVÝCH KOTÚČOV – TOYOTA YARIS MK2. ZOZNAM POTREBNÝCH NÁSTROJOV:



- Drôtená kefa
- Nylonová čistiaca kefa
- Sprej WD-40
- Čistič brzd
- Pasta proti pískaniu brzd
- Keramické mazivo
- Momentový kľúč
- Nástavec č. 14
- HEX nástavec č. H7
- Úderová rázová hlavica na matice kolies č.21
- Ráčňový kľúč
- Prípravok na zatlačenie brzdových piestov
- Páčidlo
- Klin pod koleso auta

KÚPIŤ NÁSTROJE

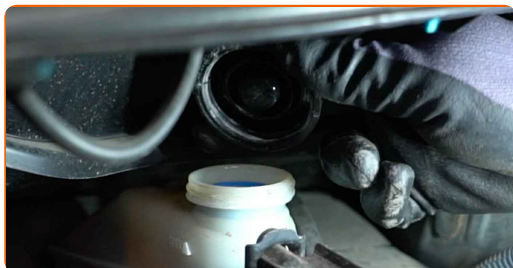
AUTODOC odporúča:

- Vymeňte brzdové kotúče na aute Toyota Yaris Mk2 v kompletom sete na každej náprave, bez ohľadu na stav jednotlivých komponentov. Zaručí to rovnomerné brzdenie.
- Proces výmeny je rovnaký pre oba brzdové kotúče na rovnakej náprave.
- Pri výmene brzdových kotúčov vždy vymeňte aj brzdové platničky.
- Prosím pozor: všetky práce na aute - Toyota Yaris Mk2 – sa musia vykonávať pri vypnutom motore.

VÝMENU USKUTOČNITE V NASLEDUJÚCOM PORADÍ:

1

Otvorte kapotu. Odskrutkujte uzáver nádržky brzdovej kvapaliny.

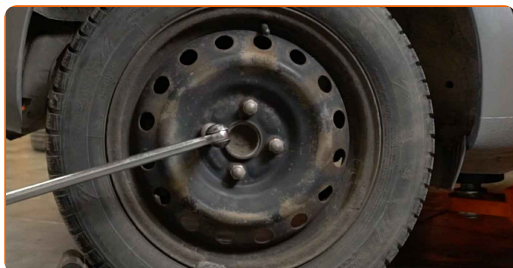


2

Kolesá auta zaistíte pomocou klinov.

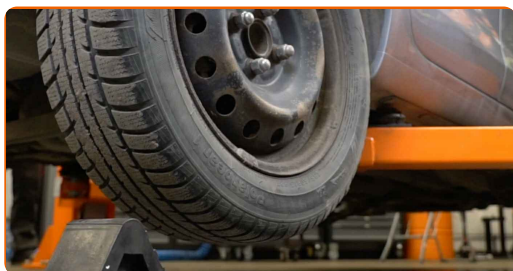
3

Uvoľnite upevňovacie skrutky kolesa. Použite rázový nástavec na koleso č. 21.



4

Zdvihnite auto.

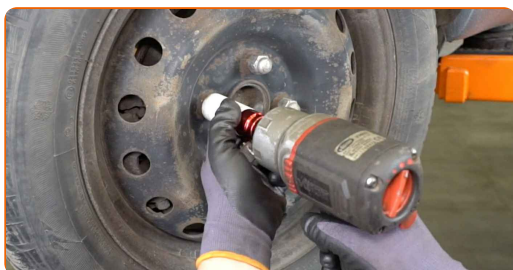


Výmena: brzdových kotúčov – Toyota Yaris Mk2. Tip od odborníkov z AUTODOC:

- Ak používate zdvihák, uistite sa, že je položený na plochom povrchu bez akýchkoľvek nerovností.
- Nezabudnite dodatočne zaistiť auto pomocou montážnych podstavcov.

5

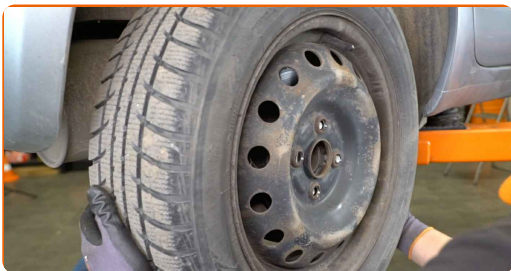
Odskrutkujte skrutky kolies.



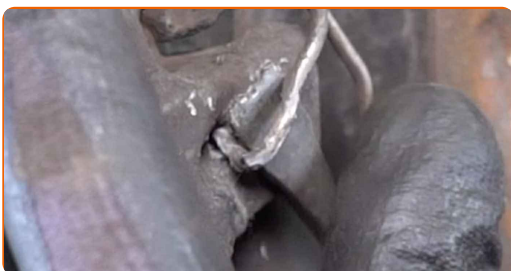
AUTODOC odporúča:

- Upozornenie! Pre vyhnutie sa zraneniu držte koleso pri odskrutkovaní upevňovacích skrutiek. Toyota Yaris Mk2

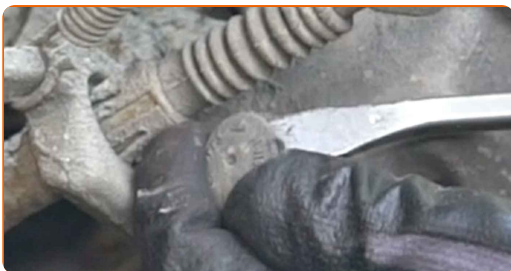
6 Odstráňte koleso.



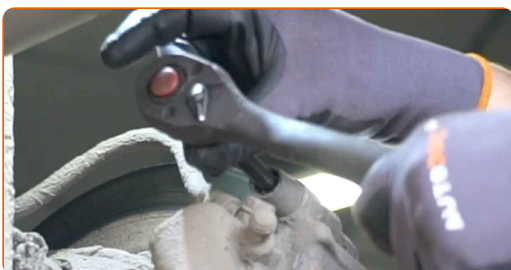
7 Odpojte zádržnú pružinu brzdového strmeňa. Použite páčidlo.



8 Odstráňte krytky prachového puzdra vodiacich závlačiek brzdového strmeňa. Použite páčidlo.



9 Odskrutkujte upevňovacie prvky brzdového strmeňa. Použite imbusový kľúč č. H7. Použite ráčňový kľúč.



10 Odstráňte brzdový strmeň. Použite páčidlo.

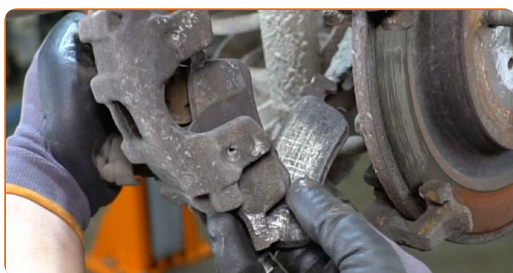


Výmena: brzdových kotúčov – Toyota Yaris Mk2. Odporúčajú odborníci z AUTODOC:

- Priviažte strmeň k zaveseniu kolies alebo ku karosérii drôtikom bez odpojenia od brzdovej hadičky, aby sa predišlo strate tlaku v brzdovom systéme.
- Uistite sa, že brzdový strmeň nevisí na brzdovej hadičke.
- Po odstránení brzdového strmeňa nestláčajte brzdový pedál. Vypadol by totiž piest z brzdového valca, vyliala by sa brzdová kvapalina a systém by stratil tlak.

11

Odstráňte brzdové platničky.



12

Vyčistite upevňovacie prvky držiaka brzdového strmeňa. Použite drôtenú kefu. Použite sprej WD-40.



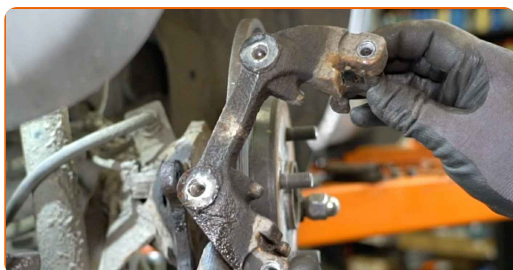
13 Odskrutkujte upevňovacie prvky držiaka brzdového strmeňa. Použite nástavec č.14. Použite ráčňový kľúč.



14 Odstráňte upevňovacie skrutky.



15 Odstráňte svorku strmeňa.



16 Odstráňte brzdový kotúč.



17 Vyčistite náboj. Použite drôtenú kefu.

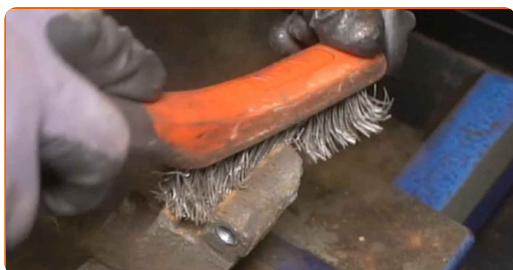
18 Natrite kontaktný povrch. Použite keramické mazivo.



19 Nainštalujte brzdový kotúč.



20 Očistite brzdový strmeň od prachu a špiny. Použite drôtenú kefu. Použite čistič brzd.



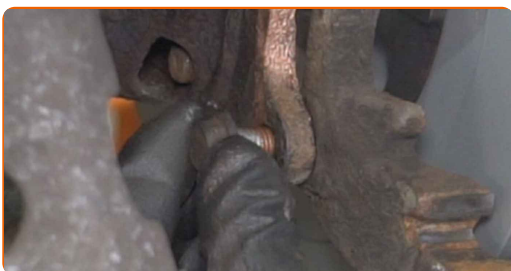
AUTODOC odporúča:

- Výmena: brzdových kotúčov – Toyota Yaris Mk2. Po aplikovaní spreja niekoľko minút počkajte.
- Skontrolujte držiak brzdového strmeňa, vodiace závlačky brzdového strmeňa a puzdrá. Vyčistite ich. Ak je to potrebné, vymeňte ich.

21 Nainštalujte svorku brzdového strmeňa.



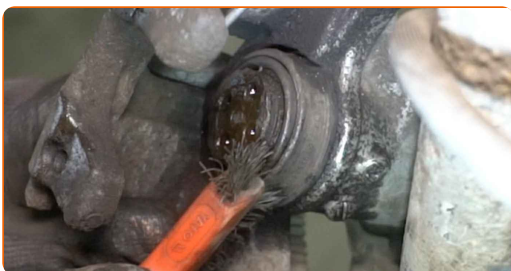
22 Nainštalujte upevňovacie skrutky.



23 Utiahnite upevňovacie prvky držiaka brzdového strmeňa. Použite nástavec č.14. Použite momentový kľúč. Utiahnite ju krútiacim momentom 57 Nm.



24 Natrite piest brzdového strmeňa. Použite nylonovú čistiacu kefu. Použite čistič brzd.



AUTODOC odporúča:

- Po aplikácii spreja počkajte niekoľko minút.

25

Zatlačte piest brzdového strmeňa. Použite prípravok na zatlačenie brzdových piestov.



26

Natrite brzdové platničky v mieste, kde sa ich povrch dostáva do kontaktu s držiakom brzdového strmeňa. Použite pastu proti pískaniu brzd.

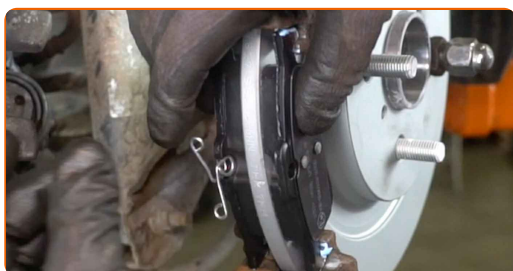


Výmena: brzdových kotúčov – Toyota Yaris Mk2. Tip od AUTODOC:

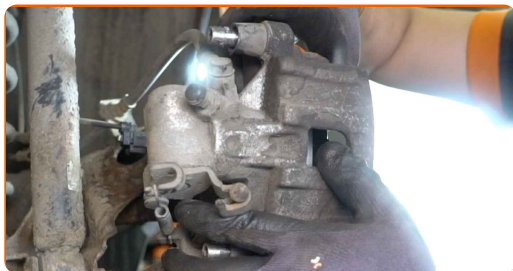
- Pred inštaláciou platničiek sa uistite, že povrch kotúča je čistý.

27

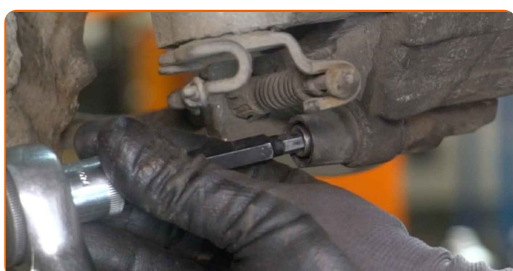
Nainštalujte brzdové platničky.



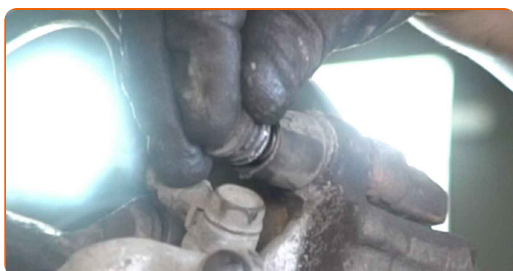
28 Nainštalujte brzdový strmeň a upevnite ho.



29 Utiahnite upevňovacie prvky brzdového strmeňa. Použite imbusový kľúč č. H7. Použite momentový kľúč. Utiahnite ju krútiacim momentom 28 Nm.



30 Nainštalujte krytky prachového puzdra vodiacich závlačiek brzdového strmeňa.



31 Nainštalujte zádržnú pružinu brzdového strmeňa.



32 Natrite povrch, kde je brzdový kotúč v kontakte s ráfikom kola. Použite keramické mazivo.



33

Vyčistite povrch brzdového kotúča. Použite čistič brzd.

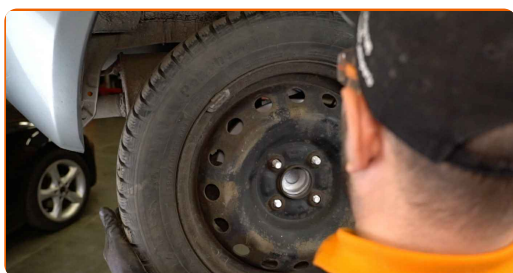


AUTODOC odporúča:

- Po aplikácii spreja počkajte niekoľko minút.

34

Nainštalujte koleso.

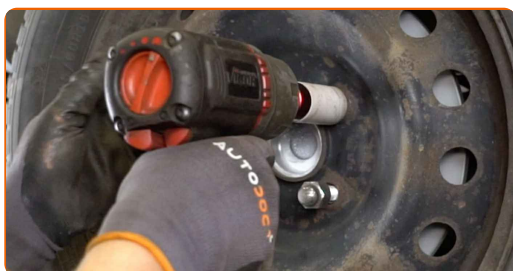


AUTODOC odporúča:

- Upozornenie! Pre vyhnutie sa zraneniu držte koleso pri zaskrutkovaní upevňovacích skrutiek na auto. Toyota Yaris Mk2

35

Zaskrutkujte skrutky kolies. Použite rázový nástavec na koleso č. 21.



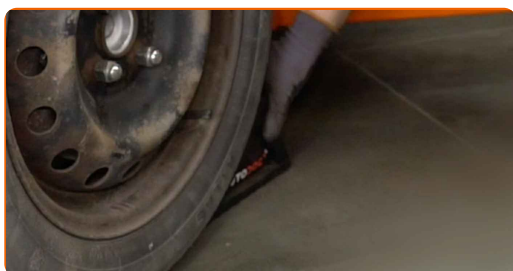
36

Dajte auto dolu a skrutkujte skrutky v krížovom poradí. Použite rázový nástavec na koleso č. 21. Použite momentový kľúč. Uťahnite ju krútiacim momentom 103 Nm.



37

Odstráňte zdviháky a klíny.



Výmena: brzdových kotúčov – Toyota Yaris Mk2. Tip od AUTODOC:

- Bez naštartovania motora stlačte brzdový pedál niekoľkokrát, až kým nebudete cítiť značný odpor.
- Skontrolujte stav a hladinu brzdovej kvapaliny v expanznej nádrži a ak je to potrebné, doplňte ju.

38

Utiahnite uzáver nádržky brzdovej kvapaliny. Zatvorte kapotu.



VÝBORNE! 

ZOBRAZIŤ VIAC TUTORIÁLOV

AUTODOC – NÁHRADNÉ DIELY NAJVYŠŠEJ KVALITY ZA VÝBORNÚ CENU, A TO VŠETKO ONLINE

AUTODOC MOBILNÁ APLIKÁCIA: ZACHYŤTE SKVELÉ AKCIE PRI
POHODLNOM NAKUPOVANÍ



+ AUTODOC

GET IT ON
Google Play

Download on the
App Store

Download

OBROVSKÝ VÝBER NÁHRADNÝCH DIELOV PRE VAŠE AUTO

KÚPTE SI NÁHRADNÉ DIELY PRE TOYOTA

BRZDOVÉ KOTUČE: ŠIROKÝ VÝBER

VYBERTE SI AUTODIELY PRE TOYOTA YARIS MK2

BRZDOVÉ KOTÚČE PRE TOYOTA: KÚPIŤ TERAZ

**BRZDOVÉ KOTÚČE PRE TOYOTA YARIS MK2: NAJLEPŠIE
AKCIE A PONUKY**

i VYHLÁSENIE O ODMIETNUTÍ ZODPOVEDNOSTI:

Dokument obsahuje iba všeobecné odporúčania, ktoré pre vás môžu byť užitočné pri svojpomocnej oprave vášho auta alebo pri výmene niektorých dielov. AUTODOC nezodpovedá za poškodenie, zranenie alebo za škodu na majetku, spôsobenú opravou alebo výmenou dielov následkom nesprávneho použitia alebo nesprávneho pochopenia uvedených informácií.

AUTODOC neberie zodpovednosť za žiadne možné chyby alebo nejasnosti uvedené v tomto návode. Uvedené informácie majú iba informatívny charakter a nie je možné ich zameniť s radami od odborníkov.

AUTODOC neberie zodpovednosť za nesprávne alebo rizikové používanie vybavenia, náradia alebo náhradných dielov. AUTODOC odporúča byť pri výmene alebo oprave opatrný a prísne dodržiavať všetky bezpečnostné pravidlá. Pamätajte si: používanie dielov nízkej kvality nezaručí vášmu autu dostatočnú mieru bezpečnosti na cestách.

© Copyright 2023 – Všetok obsah na tejto stránke, a najmä texty, fotografie a grafika, je chránený zákonom o autorských právach. Všetky práva, vrátane práva na kopírovanie, zverenie tretím stranám, práva na úpravu a preklad, vlastní spoločnosť AUTODOC SE.