



Ako vymeniť zadné
brzdové platničky na
Toyota Yaris Mk2 –
návod na výmenu

VIDEO TUTORIÁL

** Dôležité!**

Tento proces výmeny môžete použiť pre model:

TOYOTA Yaris Hatchback (_P13_) 1.0 (KSP130_), TOYOTA Yaris Hatchback (_P9_) 1.3 VVT-i (NCP90_, SCP90_), TOYOTA Yaris Hatchback (_P9_) 1.33 VVT-i (NSP90_), TOYOTA Yaris Hatchback (_P13_) 1.4 D (NLP130_), TOYOTA Yaris Hatchback (_P13_) 1.3 (NSP130_), TOYOTA Yaris Hatchback (_P9_) 1.0 VVT-i (KSP90_), TOYOTA Yaris Hatchback (_P9_) 1.4 D-4D (NLP90_), TOYOTA Yaris Hatchback (_P9_) 1.3 VVT-i (SCP90_), TOYOTA Yaris Hatchback (_P9_) 1.0 GPL (KSP90_), TOYOTA Yaris Hatchback (_P13_) 1.5 Hybrid (NHP130_), TOYOTA Yaris Hatchback (_P9_) 1.0 VVT-i (KSP90), TOYOTA Yaris Hatchback (_P13_) 1.5 (NSP131_), TOYOTA Yaris Hatchback (_P13_) 1.8 GRMN (NSP131_), TOYOTA Yaris Hatchback (_P13_) 1.0 (KSP130), TOYOTA Yaris III Van (XP13) 1.3 VVTi (NSP130), (+ 3)

Postup sa môže mierne meniť podľa dizajnu auta.

VÝMENA: BRZDOVÝCH PLATNIČIEK – TOYOTA YARIS MK2. ZOZNAM POTREBNÝCH NÁSTROJOV:



- Drôtená kefa
- Nylonová čistiaca kefa
- Čistič brzd
- Pasta proti pískaniu brzd
- Keramické mazivo
- Momentový kľúč
- HEX nástavec č. H7
- Úderová rázová hlavica na matice kolies č.21
- Ráčňový kľúč
- Prípravok na zatlačenie brzdových piestov
- Páčidlo
- Klin pod koleso auta

KÚPIŤ NÁSTROJE

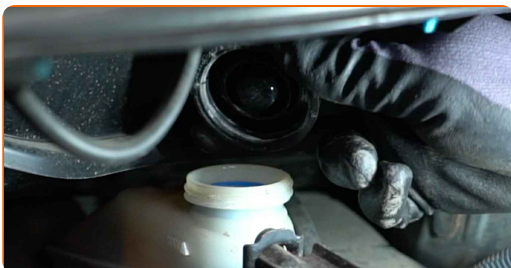
Výmena: brzdových platničiek – Toyota Yaris Mk2. Tip od odborníkov z AUTODOC:

- Výmenu brzdových platničiek vykonávajte v sete; vždy vymeňte všetky platničky na jednej náprave. Umožní to efektívnejšie brzdenie.
- Proces výmeny je rovnaký pre všetky brzdové platničky na rovnakej náprave.
- Prosím pozor: všetky práce na aute - Toyota Yaris Mk2 – sa musia vykonávať pri vypnutom motore.

VÝMENU USKUTOČNITE V NASLEDUJÚCOM PORADÍ:

1

Otvorte kapotu. Odskrutkujte uzáver nádržky brzdovej kvapaliny.

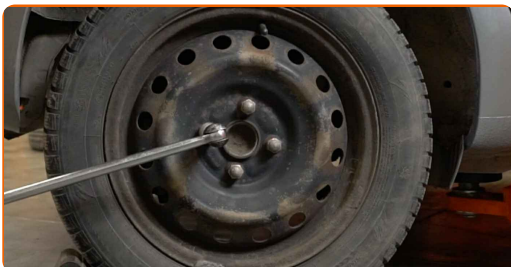


2

Kolesá auta zaistíte pomocou klinov.

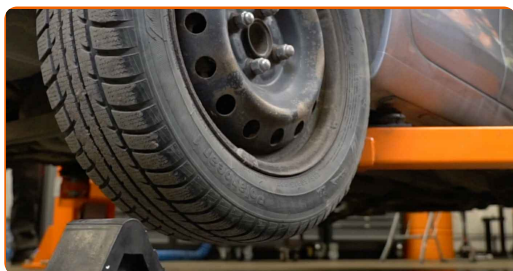
3

Uvoľnite upevňovacie skrutky kolesa. Použite rázový nástavec na koleso č. 21.



4

Zdvihnite auto.

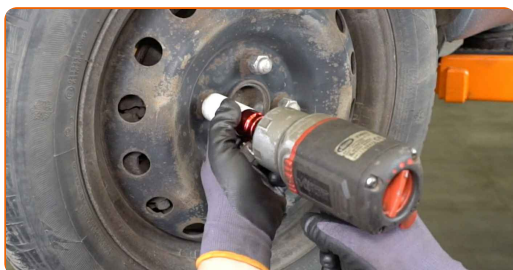


Výmena: brzdových platničiek – Toyota Yaris Mk2. Odporúčajú odborníci z AUTODOC:

- Ak používate zdvihák, uistite sa, že je položený na plochom povrchu bez akýchkoľvek nerovností.
- Nezabudnite dodatočne zaistiť auto pomocou montážnych podstavcov.

5

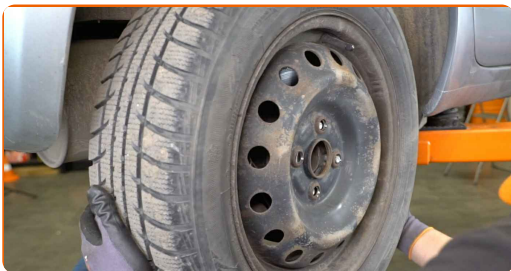
Odskrutkujte skrutky kolies.



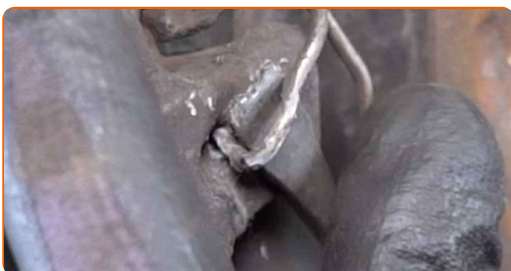
AUTODOC odporúča:

- Dôležité! Pri odskrutkovaní upevňovacích skrutiek držte koleso. Toyota Yaris Mk2

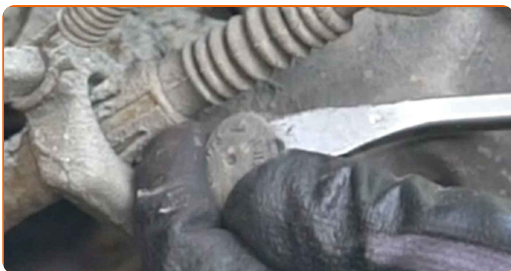
6 Odstráňte koleso.



7 Odpojte zádržnú pružinu brzdového strmeňa. Použite páčidlo.



8 Odstráňte krytky prachového puzdra vodiacich závlačiek brzdového strmeňa. Použite páčidlo.



9 Odskrutkujte upevňovacie prvky brzdového strmeňa. Použite imbusový kľúč č. H7. Použite ráčňový kľúč.



10 Odstráňte brzdový strmeň. Použite páčidlo.

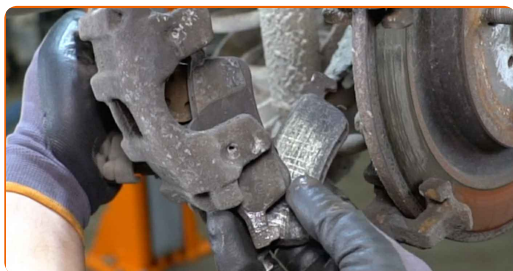


Výmena: brzdových platničiek – Toyota Yaris Mk2. Tip od AUTODOC:

- Priviažte strmeň k zaveseniu kolies alebo ku karosérii drôtikom bez odpojenia od brzdovej hadičky, aby sa predišlo strate tlaku v brzdovom systéme.
- Uistite sa, že brzdový strmeň nevisí na brzdovej hadičke.
- Po odstránení brzdového strmeňa nestláčajte brzdový pedál. Vypadol by totiž piest z brzdového valca, vyliala by sa brzdová kvapalina a systém by stratil tlak.

11

Odstráňte brzdové platničky.

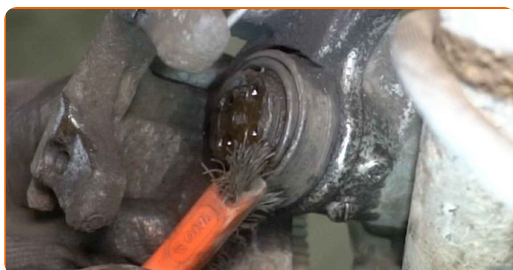


AUTODOC odporúča:

- Odmerajte hrúbku brzdového kotúča. Pri dosiahnutí hodnôt opotrebenia je potrebné kotúče vymeniť.

12

Natrite piest brzdového strmeňa. Použite nylonovú čistiacu kefu. Použite čistič brzd.

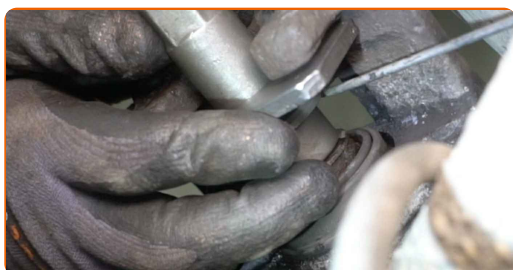


AUTODOC odporúča:

- Výmena: brzdových platničiek – Toyota Yaris Mk2. Po aplikovaní spreja niekoľko minút počkajte.

13

Zatlačte piest brzdového strmeňa. Použite prípravok na zatlačenie brzdových piestov.



14

Očistite brzdový strmeň od prachu a špiny. Použite drôtenú kefu. Použite čistič brzd.



Výmena: brzdových platničiek – Toyota Yaris Mk2. Tip od odborníkov z AUTODOC:

- Po aplikácii spreja počkajte niekoľko minút.
- Skontrolujte držiak brzdového strmeňa, vodiace závlačky brzdového strmeňa a puzdrá. Vyčistite ich. Ak je to potrebné, vymeňte ich.

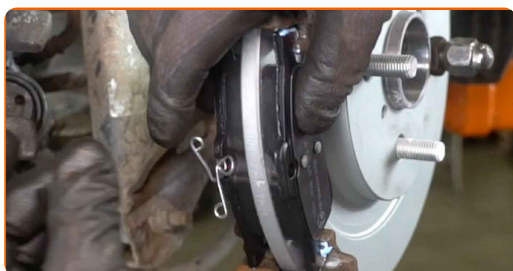
- 15** Natrite brzdové platničky v mieste, kde sa ich povrch dostáva do kontaktu s držiakom brzdového strmeňa. Použite pastu proti písaniu brzd.



Výmena: brzdových platničiek – Toyota Yaris Mk2. AUTODOC odporúča:

- Pred inštaláciou platničiek sa uistite, že povrch kotúča je čistý.

- 16** Nainštalujte nové brzdové platničky.



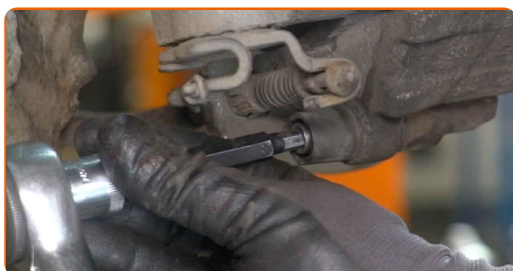
AUTODOC odporúča:

- Odmerajte hrúbku brzdového kotúča. Pri dosiahnutí hodnôt opotrebenia je potrebné kotúče vymeniť.

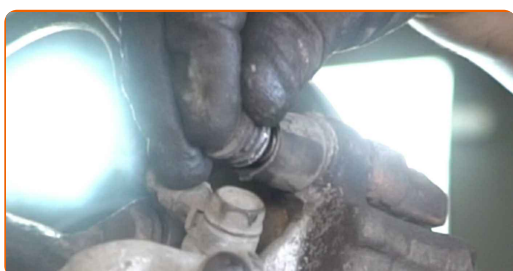
- 17** Nainštalujte brzdový strmeň a upevnite ho.



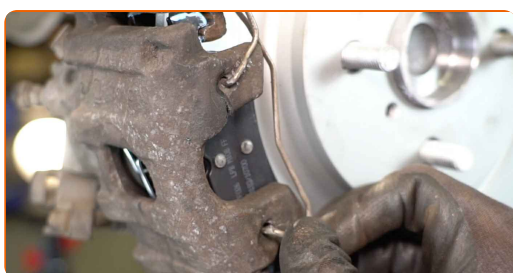
- 18** Uťahnite upevňovacie prvky brzdového strmeňa. Použite imbusový kľúč č. H7. Použite momentový kľúč. Uťahnite ju krútiacim momentom 34 Nm.



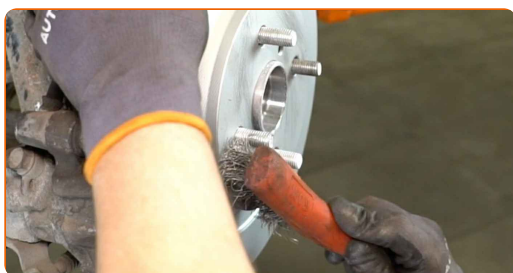
- 19** Nainštalujte krytky prachového puzdra vodiacich závlačiek brzdového strmeňa.



- 20** Nainštalujte zádržnú pružinu brzdového strmeňa.



- 21** Vyčistite montážny otvor disku kola. Použite drôtenú kefu.



- 22** Natrite povrch, kde je brzdový kotúč v kontakte s ráfikom kola. Použite keramické mazivo.



23

Vyčistite povrch brzdového kotúča. Použite čistič brzd.

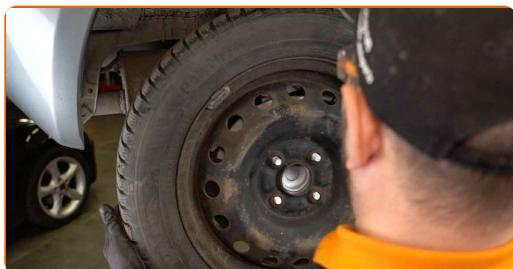


AUTODOC odporúča:

- Výmena: brzdových platničiek – Toyota Yaris Mk2. Po aplikovaní spreja niekoľko minút počkajte.

24

Nainštalujte koleso.

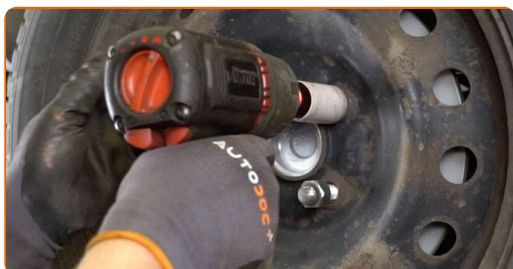


AUTODOC odporúča:

- Dôležité! Pri zaskrutkovaní upevňovacích skrutiek držte koleso. Toyota Yaris Mk2

25

Zaskrutkujte skrutky kolies. Použite rázový nástavec na koleso č. 21.



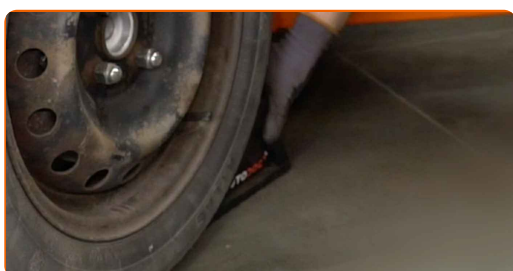
26

Dajte auto dolu a skrutkujte skrutky v krížovom poradí. Použite rázový nástavec na koleso č. 21. Použite momentový kľúč. Utiahnite ju krútiacim momentom 103 Nm.



27

Odstráňte zdviháky a klíny.



Výmena: brzdových platničiek – Toyota Yaris Mk2. Tip od odborníkov z AUTODOC:

- Bez naštartovania motora stlačte brzdový pedál niekoľkokrát, až kým nebudete cítiť značný odpor.
- Skontrolujte stav a hladinu brzdovej kvapaliny v expanznej nádrži a ak je to potrebné, doplňte ju.

28

Uťahnite uzáver nádržky brzdovej kvapaliny. Zatvorte kapotu.



VÝBORNE! 

ZOBRAZIŤ VIAC TUTORIÁLOV

AUTODOC – NÁHRADNÉ DIELY NAJVYŠŠEJ KVALITY ZA VÝBORNÚ CENU, A TO VŠETKO ONLINE

AUTODOC MOBILNÁ APLIKÁCIA: ZACHYŤTE SKVELÉ AKCIE PRI
POHODLNOM NAKUPOVANÍ



+ AUTODOC

GET IT ON
Google Play

Download on the
App Store

Download

OBROVSKÝ VÝBER NÁHRADNÝCH DIELOV PRE VAŠE AUTO

KÚPTE SI NÁHRADNÉ DIELY PRE TOYOTA

BRZDOVÉ PLATNIČKY: ŠIROKÝ VÝBER

VYBERTE SI AUTODIELY PRE TOYOTA YARIS MK2

BRZDOVÉ PLATNIČKY PRE TOYOTA: KÚPIŤ TERAZ

**BRZDOVÉ PLATNIČKY PRE TOYOTA YARIS MK2: NAJLEPŠIE
AKCIE A PONUKY**

i VYHLÁSENIE O ODMIETNUTÍ ZODPOVEDNOSTI:

Dokument obsahuje iba všeobecné odporúčania, ktoré pre vás môžu byť užitočné pri svojpomocnej oprave vášho auta alebo pri výmene niektorých dielov. AUTODOC nezodpovedá za poškodenie, zranenie alebo za škodu na majetku, spôsobenú opravou alebo výmenou dielov následkom nesprávneho použitia alebo nesprávneho pochopenia uvedených informácií.

AUTODOC neberie zodpovednosť za žiadne možné chyby alebo nejasnosti uvedené v tomto návode. Uvedené informácie majú iba informatívny charakter a nie je možné ich zameniť s radami od odborníkov.

AUTODOC neberie zodpovednosť za nesprávne alebo rizikové používanie vybavenia, náradia alebo náhradných dielov. AUTODOC odporúča byť pri výmene alebo oprave opatrný a prísne dodržiavať všetky bezpečnostné pravidlá. Pamätajte si: používanie dielov nízkej kvality nezaručí vášmu autu dostatočnú mieru bezpečnosti na cestách.

© Copyright 2023 – Všetok obsah na tejto stránke, a najmä texty, fotografie a grafika, je chránený zákonom o autorských právach. Všetky práva, vrátane práva na kopírovanie, zverenie tretím stranám, práva na úpravu a preklad, vlastní spoločnosť AUTODOC SE.