

Výmenu uskutočnite v nasledujúcom poradí:



Vymeňte brzdové kotúče na aute Honda CR-V III v kompletnom sete na každej náprave, bez ohľadu na stav jednotlivých komponentov. Zaručí to rovnomerné brzdenie.

1

Zatiahnite páku ručnej brzdy.

2

Pod zadné kolesá umiestnite klíny.

3



Povoľte skrutky kolies na stojacom vozidle

4

Zodvihnite prednú časť vozidla a zaistite vozidlo na podperách

5



Odstráňte predné kolesá.

6.1



Odskrutkujte upevnenie brzdového strmeňa

6.2



7



Odstráňte brzdový strmeň.

i AutoDoc odporúča:

Priviažte strmeň k zaveseniu kolies alebo ku karosérii drôtkom bez odpojenia od brzdovej hadičky, aby sa predišlo strate tlaku v brzdovom systéme.

Nestláčajte brzdový pedál po vybratí brzdových platničiek. Viedlo by to vytláčaniu piestu z brzdového valca, vytečeniu brzdovej kvapaliny a k strate tlaku v systéme.

8.1



Odskrutkujte skrutky uloženia brzdového kotúča a odstráňte ho.

8.2



i AutoDoc odporúča:

Očistite náboj kolesa a namažte ho mazadlom odolným voči vysokým teplotám, najmä na povrchu strany kotúča.

9.1



Nainštalujte nový brzdový kotúč na náboj a upevnite skrutky.

9.2

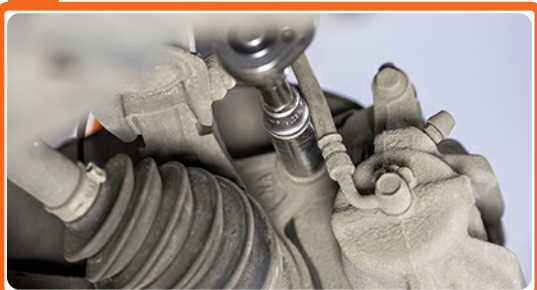


10.1



Nainštalujte brzdový strmeň a upevnite ho.

10.2



10.3



11



Nainštalujte koleso.

12



Dajte auto dolu a skrutkujte skrutky v križovom poradí.

i AutoDoc odporúča:

Skontrolujte stav a hladinu brzdovej kvapaliny v expanznej nádrži a ak je to potrebné, doplňte ju.



Dúfame, že táto informácia bola pre vás užitočná!

Video návody

Pozrite si naše podrobné video návody o oprave vášho auta Honda CR-V III na našom youtube kanáli. Pozrieť si video návody.

AutoDoc online

Brzdové kotúče najvyššej kvality pre vaše auto Honda CR-V III sú dostupné na stránke AutoDoc. Prejsť na stránku.

AUTODOC — NÁHRADNÉ DIELY NAJVVŠŠEJ KVALITY ZA VÝBORNÚ CENU, A TO VŠETKO ONLINE

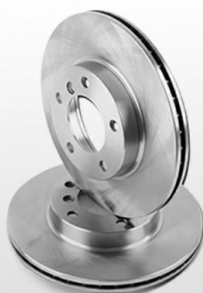
LEN KVALITNÉ NÁHRADNÉ DIELY



HONDA



BRZDOVÉ KOTUČE



HONDA CR-V III



BRZDOVÉ KOTUČE PRE HONDA



BRZDOVÉ KOTUČE PRE HONDA CR-V III



i **Vyhlasenie:**

Dokument obsahuje iba všeobecné odporúčania, ktoré pre vás môžu byť užitočné pri svojpomocnej oprave vášho auta alebo pri výmene niektorých dielov. AutoDoc neberie žiadnu zodpovednosť za poškodenie, zranenie, škodu na majetku spôsobenú opravou alebo výmenou dielov nesprávnym použitím alebo nesprávnym pochopením uvedených informácií.

AutoDoc neberie zodpovednosť za žiadne možné chyby alebo nejasnosti uvedené v tomto návode. Uvedené informácie majú iba informatívny charakter a nie je možné ich zameniť s radami od odborníkov.

AutoDoc neberie zodpovednosť za nesprávne alebo rizikové používanie vybavenia, náradia alebo náhradných dielov. AutoDoc odporúča byť pri výmene alebo oprave opatrný a prísne dodržiavať všetky bezpečnostné pravidlá. Pamätajte si: používanie dielov nízkej kvality nezaručí vášmu autu dostatočnú mieru bezpečnosti na cestách.

AUTODOC NA SOCIÁLNYCH MÉDIÁCH

